

220-240V
50/60 HzIK
08IP
65

Elewacyjna oprawa dekoracyjna do stosowania przede wszystkim na zewnątrz, wyposażona w wysokiej jakości źródła LED.

DANE MECHANICZNE

Montaż: bezpośrednio na ścianie (świeci góra-dół)
Obudowa: aluminium wtryskiwane wysokociśnieniowo

Kolor: szary**Klosz:** szklany**DANE ELEKTRYCZNE****Sprawność zasilacza:** >71%**Zasilanie:** 220-240V 50/60Hz**Zawiera źródło światła:** tak**Rodzaj osprzętu:** ED**Przyłącze elektryczne:** przewód max 3x2,5 mm²**DANE OPTYCZNE****Rozsył światła:** cyrkularny**Sposób świecenia:** bezpośrednio-pośredni**Żywotność (L80B10):** 50 000 h**Zakres temperatury pracy:** -30°C ... +40°C**Gwarancja:** 5 lat**Zastosowanie:** fasady, hotele, centra handlowe, restauracje, muzea**DANE OGÓLNE**

Kod	Moc oprawy [W]	Strumień oprawy [lm]	Skuteczność [lm/W]	Temperatura barwowa [K]	CRI/Ra
140132.5L011.60X	14	870	62	3000	≥80
140132.5L012.60X	14	1220	87	6000	>60
140132.5L013.60X	14	400	29	red	-
140132.5L014.60X	14	780	56	green	-
140132.5L015.60X	14	340	24	blue	-
140132.5L016.60X	14	560	40	amber	-

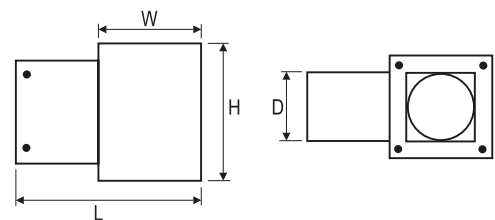
140132.5L011.60



Kąt świecenia

- 4 45°
- 7 10°
- 8 22°

Kod	Wymiary [mm] L W H D	Wymiary montażowe [mm] H D	Ilość na palecie	Ilość w opakowaniu	Masa netto [kg]
140132.5L011.60X	270 150 200 100	80 60	112	1	3,8
140132.5L012.60X	270 150 200 100	80 60	112	1	3,8
140132.5L013.60X	270 150 200 100	80 60	112	1	3,8
140132.5L014.60X	270 150 200 100	80 60	112	1	3,8
140132.5L015.60X	270 150 200 100	80 60	112	1	3,8
140132.5L016.60X	270 150 200 100	80 60	112	1	3,8

**KRZYWE ŚWIATŁOŚCI**

140132.5L011.604

140132.5L011.607

140132.5L011.608

Tolerancja strumienia świetlnego +/- 10%.

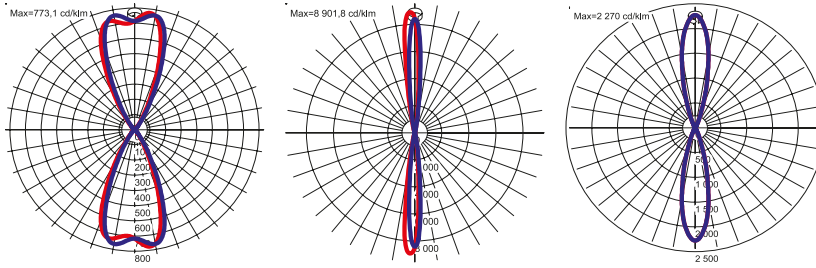
Tolerancja mocy +/- 5%.

Strumień światła, rozkład natężenia światła i wydajność świetlna zostały zbadane według normy EN ISO 17025:2005 dla serii norm EN13032 oraz normy LM-79.

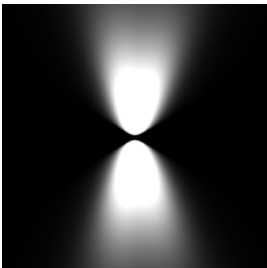
Aktualne dane produktu oraz Ogólne Warunki Gwarancji dostępne na naszej stronie www.lug.com.pl

Szczegółowe informacje o strumieniach i mocach dla poszczególnych indeksów wskazane są na karcie katalogowej produktu.

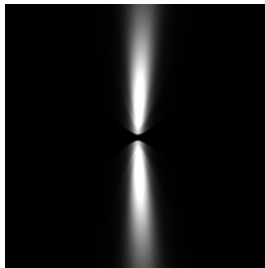
Parametry w karcie katalogowej podawane są dla Ta=25°C.

**SPOSÓB ŚWIECENIA**

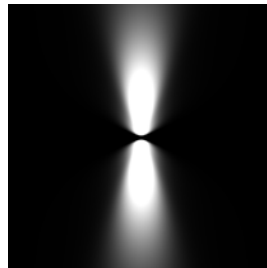
140132.5L011.604



140132.5L011.607



140132.5L011.608



Tolerancja strumienia świetlnego +/- 10%.

Tolerancja mocy +/- 5%.

Strumień światła, rozkład natężenia światła i wydajność świetlna zostały zbadane według normy EN ISO 17025:2005 dla serii norm EN13032 oraz normy LM-79.

Aktualne dane produktu oraz Ogólne Warunki Gwarancji dostępne na naszej stronie www.lug.com.pl

Szczegółowe informacje o strumieniach i mocach dla poszczególnych indeksów wskazane są na karcie katalogowej produktu.

Parametry w karcie katalogowej podawane są dla $T_a=25^{\circ}\text{C}$.