

220-240V
50/60 HzIK
08IP
65

Elewacyjna oprawa dekoracyjna do stosowania przede wszystkim na zewnątrz, wyposażona w wysokiej jakości źródła LED.

DANE MECHANICZNE

Montaż: bezpośrednio na ścianie (świeci w dół),
bepośrednio na ścianie (świeci do góry)
Obudowa: aluminium wtryskiwane wysokociśnieniowo

Kolor: szary

Klosz: szklany

DANE ELEKTRYCZNE

Efektywność zasilacza: >71%

Zasilanie: 220-240V 50/60Hz

Zawiera źródło światła: tak

Rodzaj osprzętu: ED

Przyłącze elektryczne: przewód max 3x2,5 mm²

DANE OPTYCZNE

Rozsył światła: cyrkularny

Sposób świecenia: bezpośredni

Żywotność (L80B10): 50 000 h

Zakres temperatury pracy: -30°C ... +40°C

Gwarancja: 5 lat

Zastosowanie: fasady, hotele, centra handlowe, restauracje,
muzea



Kod	Moc oprawy [W]	Strumień oprawy [lm]	Skuteczność [lm/W]	Temperatura barwowa [K]	CRI/Ra
140122.5L011.60X	8	435	54	3000	≥80
140122.5L012.60X	8	610	76	6000	≥80
140122.5L013.60X	8	200	25	red	-
140122.5L014.60X	8	390	49	green	-
140122.5L015.60X	8	170	21	blue	-
140122.5L016.60X	8	280	35	amber	-

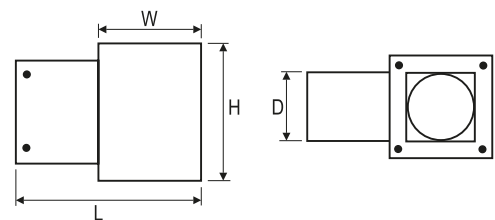
140122.5L011.60



Kąt świecenia

- 4 45°
- 7 10°
- 8 22°

Kod	Wymiary [mm] L W H D	Wymiary montażowe [mm] H D	Ilość na palecie	Ilość w opakowaniu	Masa netto [kg]
140122.5L011.60X	270 150 200 100	80 60	112	1	3,2
140122.5L012.60X	270 150 200 100	80 60	112	1	3,2
140122.5L013.60X	270 150 200 100	80 60	112	1	3,2
140122.5L014.60X	270 150 200 100	80 60	112	1	3,2
140122.5L015.60X	270 150 200 100	80 60	112	1	3,2
140122.5L016.60X	270 150 200 100	80 60	112	1	3,2



Tolerancja strumienia świetlnego +/- 10%.

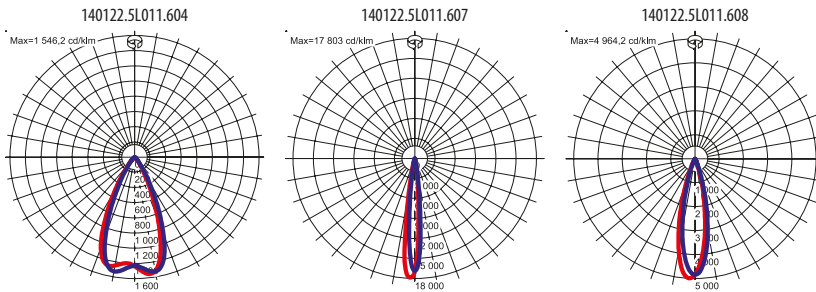
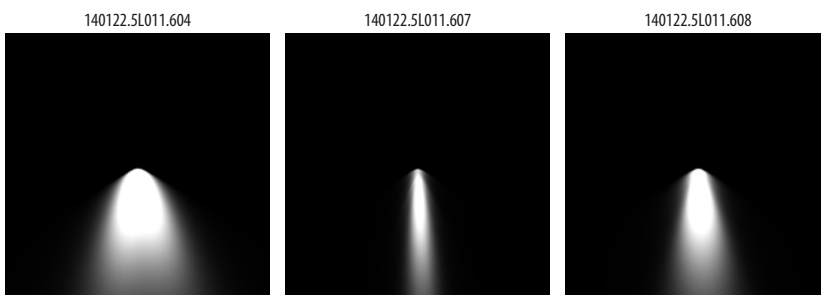
Tolerancja mocy +/- 5%.

Strumień światła, rozkład natężenia światła i wydajność świetlna zostały zbadane według normy EN ISO 17025:2005 dla serii norm EN13032 oraz normy LM-79.

Aktualne dane produktu oraz Ogólne Warunki Gwarancji dostępne na naszej stronie www.lug.com.pl

Szczegółowe informacje o strumieniach i mocach dla poszczególnych indeksów wskazane są na karcie katalogowej produktu.

Parametry w karcie katalogowej podawane są dla Ta=25°C.

KRZYWE ŚWIATŁOŚCI**SPOSÓB ŚWIECENIA**

Tolerancja strumienia świetlnego +/- 10%.

Tolerancja mocy +/- 5%.

Strumień światła, rozkład natężenia światła i wydajność świetlna zostały zbadane według normy EN ISO 17025:2005 dla serii norm EN13032 oraz normy LM-79.

Aktualne dane produktu oraz Ogólne Warunki Gwarancji dostępne na naszej stronie www.lug.com.pl

Szczegółowe informacje o strumieniach i mocach dla poszczególnych indeksów wskazane są na karcie katalogowej produktu.

Parametry w karcie katalogowej podawane są dla $T_a=25^{\circ}\text{C}$.