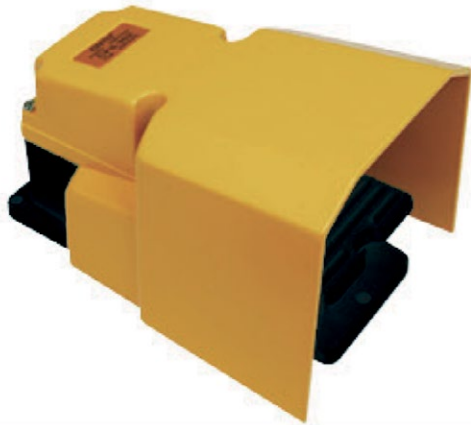


Wyłącznik nożny FS\504



Budowa symbolu zamówieniowego

FS\504

Opis produktu

Wyłączniki nożne mają zastosowanie przy sterowaniu pracą maszyn produkcyjnych. Świetnie sprawdzają się wszędzie tam, gdzie sterowanie ręczne jest niemożliwe lub niewygodne. Używane do uruchamiania i zatrzymania pracy maszyn lub procesu produkcji. Wyłącznik nożny FS\502 posiada osłonę aluminiową w kolorze złotym która chroni przed bezpośrednim dostępem do dźwigni. Dźwignia wyłącznika zamontowana jest pod aluminiową osłoną, co daje możliwość umieszczenia stopy pomiędzy. Konstrukcja ta pozwala zapobiec przypadkowemu uruchomieniu maszyny. Wyłącznik posiada 1 tor zwierny i rozwierny (1NO/1NC) 15A.

Dane techniczne

Napięcie znamionowe izolacji U_i	250V
Prąd znamionowy ciągły I_{th}	15A
Temperatura otoczenia	-10 ... +80°C
Wytrzymałość	20.000.000 łączy/min
Wytrzymałość elektryczna	500.000 łączy/min
Stopień ochrony	IP20

Wymiary

