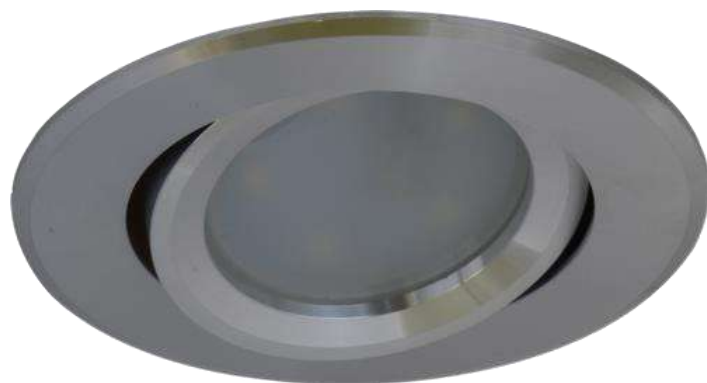


## RODA DLM270 OKRĄGŁY SREBRNY BŁYSZCZĄCY ALUMINIUM LL3166

### Parametry techniczne

- **Model:** RODA DLM270
- **Kształt:** okrągły
- **Kolor:** srebrny błyszczący
- **Materiał:** aluminium
- **Wymiary: WYSxŚR [MM]:** 85x22
- **Wymiary otworu montażowego: ŚR [MM]:** 68
- **Typ żarówki:** MR16
- **Oprawa ruchoma:** tak
- **IP:** 20



### Główne cechy produktu

- ▶ Do zastosowań wewnątrz budynków
- ▶ Oprawa przystosowana do bezpośredniego montażu na podłożu z materiału normalnie palnego
- ▶ Minimalna odległość od oświetlanego przedmiotu: 0,5m