



oprawa typu downlight do zabudowy w sufitach podwieszanych, przeznaczona do świetlówek kompaktowych

DANE MECHANICZNE

Montaż: w suficie, przy pomocy uchwytów (w komplecie)

Obudowa: blacha stalowa ocynkowana

Kolor: biały

DANE ELEKTRYCZNE

Zasilanie: 220-240V 50/60Hz

Zawiera źródło światła: nie

DANE DODATKOWE

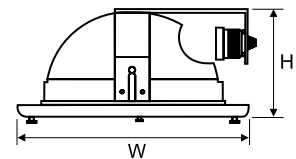
Dostępne na zamówienie: DIM 1..10V, DALI

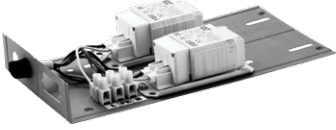
Wyposażenie dodatkowe: pierścień metalowy, osprzęt elektryczny na płytce montażowej, w skrzynce plastikowej, w skrzynce metalowej



Kod	Moc [W]	Źródło światła
030061.1204.31	1x13	TC-DEL G24q
030061.1205.31	2x18	TC-DEL G24q
030061.1206.31	2x26	TC-DEL G24q
030061.1204.32	1x13	TC-DEL G24q
030061.1205.32	2x18	TC-DEL G24q
030061.1206.32	2x26	TC-DEL G24q
030061.1204.33	1x13	TC-DEL G24q
030061.1205.33	2x18	TC-DEL G24q
030061.1206.33	2x26	TC-DEL G24q

Kod	Wymiary [mm] W H	Wymiary montażowe [mm] W ØS	Masa netto [kg]
030061.1204.31	220 90	195 195	1,3
030061.1205.31	220 90	195 195	1,4
030061.1206.31	220 90	195 195	1,0
030061.1204.32	220 90	195 195	1,4
030061.1205.32	220 90	195 195	1,6
030061.1206.32	220 90	195 195	1,9
030061.1204.33	220 90	195 195	2,0
030061.1205.33	220 90	195 195	1,9
030061.1206.33	220 90	195 195	2,2

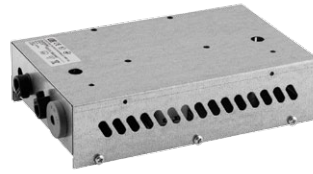


POZOSTAŁE ZDJĘCIA

plytka montażowa



skrzynka plastikowa



skrzynka metalowa

AKCESORIA

150100.00173

Szyba matowa IP43



150100.00174

Raster turbo IP 20 (krzywa rozsyłu światła dla oprawy 2x18W, 2x26W)



150100.00172

Szyba przezroczysta IP43



150100.00176

Pleksa mleczna IP44 z uszczelką IP44



150100.00171

Szyba centralnie matowiona IP43 (krzywa rozsyłu światła dla oprawy 2x18W, 2x26W)



150100.00175

Pleksa przezroczysta IP44 z uszczelką IP44

PRZYKŁADOWE REALIZACJE

Biurowiec Europejskiego Funduszu Leasingowego, Wrocław



Centrum Biurowe Salzburg Center, Warszawa



Dana Hotel & Spa, Zielona Góra