

## przemysłowe

Model/typ	Wydajność (m <sup>3</sup> /h)	Moc (W)	Głośność dB/3 m	Obroty min.	Średnica otworu (mm)
-----------	-------------------------------	---------	-----------------	-------------	----------------------

### Wentylator osiowy do montażu ściennego lub na panelu 230 V, IP44



Axis-Q 200 2E	890	64	57	2600	203
Axis-Q 250 2E	1815	124	68	2500	260
Axis-Q 250 4E	970	45	51	1410	260
Axis-Q 300 2E	3410	255	70	2700	326
Axis-Q 300 2D*	2760	160	60	2550	326
Axis-Q 300 4D*	1850	64	53	1380	326
Axis-Q 350 4E	3110	130	56	1400	388
Axis-Q 400 4E	4235	160	56	1430	417
Axis-Q 450 4E	5700	245	66	1400	465
Axis-Q 500 4E	7060	420	69	1300	530
Axis-Q 550 4E	8800	550	70	1300	580
Axis-Q 350 4E	11900	750	75	1360	660

Opis: E - silnik jednofazowy  
 D - silnik trójfazowy  
 \* - 230V - 400V

### Wentylator radialny do odsysania średnich i dużych powierzchni 230 V, IP44



Centro 100	250	80	46	2820	100
Centro 125	355	79	46	2800	123,5
Centro 150	460	80	46	2725	150/160
Centro 200	930	173	51	2125	200
Centro 250	1080	173	50	2090	250
Centro 315	1700	310	53	2590	315

### Wentylator radialny do odsysania średnich i dużych powierzchni 230V, IP44



Centro-M 100	270	73	47	2830	98
Centro-M 125	355	75	47	2800	123
Centro-M 150	555	98	47	2705	149
Centro-M 160	555	98	47	2660	158
Centro-M 200	1100	193	51	2780	198
Centro-M 250	1310	194	52	2790	248
Centro-M 315	1880	296	54	2720	315

### Wentylator osiowy do montażu pionowego 230V, IP24



Extero 100	280	58	54	2500	100
Extero 125	360	60	54	2500	125
Extero 150	600	100	58	2600	150
Extero 160	650	102	60	2600	160
Extero 200	710	104	62	2600	200

## przemysłowe

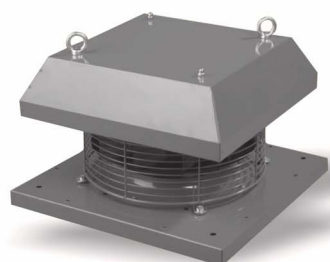
Model/typ	Szybkość	Wydajność (m³/h)	Moc (W)	Głośność dB/3 m	Obroty min.	Średnica otworu (mm)
-----------	----------	------------------	---------	-----------------	-------------	----------------------

### Wentylator osiowy do montażu kanałowego z silnikiem dwubiegowym 230V, IPX4



Turbo 100	max.	187	28	35	2500	96
	min.	145	25	28	2450	
Turbo 100 max	max.	190	65	37	2500	96
	min.	180	47	29	2400	
Turbo 125	max.	280	38	36	2500	123
	min.	220	28	29	2400	
Turbo 125 max	max.	345	65	42	2500	123
	min.	285	47	31	2400	
Turbo 150	max.	552	76	44	2450	148
	min.	467	54	33	2350	
Turbo 160	max.	552	76	44	2450	158
	min.	467	54	33	2350	
Turbo 200	max.	1040	125	52	2510	197
	min.	830	90	45	2055	
Turbo 250	max.	1350	188	55	2690	247
	min.	1160	140	47	2360	
Turbo 315	max.	2540	420	58	2660	315
	min.	1890	270	49	1980	

### Przemysłowy wentylator dachowy 230V, IP44



Tower H 220 2E	700	85	49	2700	213
Tower H 225 2E	900	135	49	2650	213
Tower H 250 2E	1300	155	65	2600	286
Tower H 280 2E	1780	225	66	2700	286
Tower H 310 4E	1820	120	45	1370	286
Tower H 310 4D*	1950	110	53	1400	286
Tower H 355 4E	2800	245	46	1420	438
Tower H 355 4D*	2350	170	53	1400	438
Tower H 400 4E	3400	410	52	1400	438
Tower H 400 4D*	3800	445	52	1430	438
Tower H 450 4E	3850	450	53	1350	438
Tower H 450 4D*	4300	455	53	1430	438
Tower H 500 6E	4700	320	47	880	438

Opis: E - silnik jednofazowy  
 D - silnik trójfazowy  
 \* - 230V - 400V