



SKH

Kapturek termokurczliwy

z klejem

Właściwości

- Wolne od halogenów
- Wolne od silikonów
- Z klejem termotopliwym
- Wodoszczelne
- Odporne na promieniowanie UV
- Odporne na czynniki chemiczne
- Bardzo dobre właściwości elektryczne
- Wysoka wytrzymałość mechaniczna

Zastosowanie

- Do ochrony kabli przed wnikaniem wody

Materiał

- Sieciowane poliolefiny
- Wolne od ołowiu i kadmu

Zgodność

- Odpowiada normie IEC 60684-2

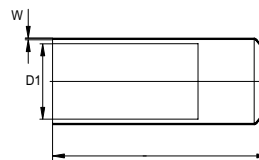


Kolory



Czarny

Wymiary



Zawartość opakowania

Kapturek termokurczliwy

Typ	L1 mm	L1* mm	Średnica wewnętrzna D1 mm		Grubość ścianki po obkurczeniu mm	Nr kat.	
			przed obkurczeniem	po obkurczeniu			
z klejem							
SKH	10-4	46	45	10	4	2.9	125345
	15-5	47	43	15	5	2.2	125351
	22-9	76	65	22	9	2.8	125334
	35-15	111	103	35	15	3.2	125335
	55-25	165	155	55	25	3.5	125336
	75-30	181	148	75	30	4.4	125337
	95-40	215	183	95	40	3.8	125338
	100-45	176	156	100	45	4.1	368748

* po obkurczeniu

Dane techniczne	Wartość	Metoda badań
Właściwości fizyczne		
Wydłużenie przy zerwaniu	300%	EN 62677-2 lub EN ISO 527-2
Wytrzymałość na rozciąganie	10 MPa	EN 62677-2 lub EN ISO 527-2
Właściwości termiczne		
Zakres temperatury pracy	-40°C do +100°C	EN 62677-2
Temperatura obkurczania	>110°C	
Zachowanie palne	niesamogasnący	IEC 60684-2 metoda C
Elastyczność w niskiej temp.	-40°C	EN 62677-2
Starzenie cieplne (168 h przy 150°C)		EN 62677-2 lub EN ISO 527-2
wydłużenie przy zerwaniu	200%	
wytrzymałość na rozciąganie	8 MPa	
Właściwości elektryczne		
Wytrzymałość dielektryczna	10 kV/mm	EN 60243-1
Rezystywność skrośna	10 ¹² Ω x cm	EN 62677-2
Właściwości chemiczne		
Korozyja	brak	EN 62677-2
Odporność na grzyby i pleśń	współczynnik 1	EN 62677-2 i ISO 846