



Y Żywiczna mufa rozgałęźna

do kabli i przewodów niskiego napięcia o izolacji wytłaczanej

Do kabli o izolacji wytłaczanej np. Y(A)KY, Y(A)KXS, N(A)YY, N(A)Y2Y.

Właściwości

- Kompaktowe wymiary
- Obszar połączenia widoczny przed zalaniem żywicą
- Odporna na wstrząsy plastikowa skorupa mufy
- Duży otwór ułatwiający zalewanie
- Odporność na czynniki chemiczne alkalia gruntowe i promieniowanie UV
- Wodoszczelność
- Wysokie wartości izolacji elektrycznej
- Wysoka wytrzymałość mechaniczna
- Prosty i szybki montaż
- Możliwość podania napięcia natychmiast po zalaniu żywicą

Zastosowanie

- Wnętrzone
- Na zewnątrz
- W ziemi
- W wodzie
- W kanałach kablowych

Poziom napięcia

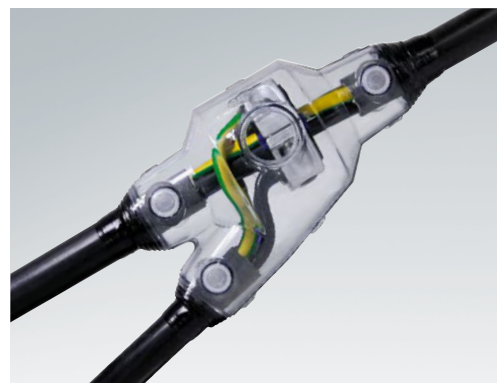
- $U_0/U (U_m)$ 0.6/1 (1.2) kV

Zgodność

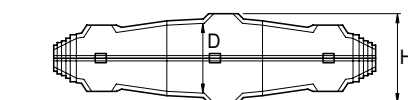
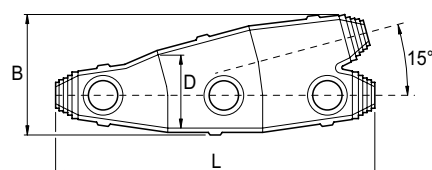
- EN 50393

Okres magazynowania

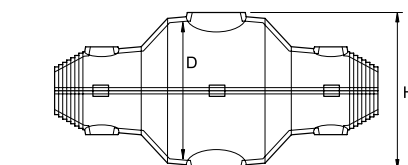
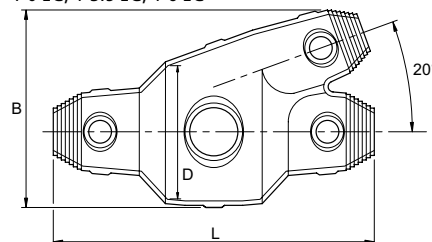
- Do 40 miesięcy dla żywicy



Wymiary



Y 0 EG, Y 3.5 EG, Y 6 EG



Y 00 EG, Y 1 EG, Y 2 EG, Y 3 EG, Y 4 EG, Y 4.5 EG, Y 5 EG

Zawartość opakowania

Przeźroczyste formy, lejki, żywica EG odporna na hydrolizę, korki zamykające wlew, taśma PVC, rękawiczki, instrukcja montażu

Kabel o izolacji wytłaczanej

Nieopancerzony



3x



4x



5x

Typ	L mm	B mm	D mm	H mm	Na kabel Ø maks. mm		Maks. przekrój żyły kabla mm ²						Nr kat.	
					Kabel główny	Kabel odgałęźny	Kabel główny	Kabel odgałęźny	Kabel główny	Kabel odgałęźny	Kabel główny	Kabel odgałęźny		
Y	00 EG	150	75	38	50	19	19	4	2.5	4	2.5	4	2.5	133841
	0 EG	185	80	45	55	17	17	6	6	6	6	6	6	152932
	1 EG	240	110	60	70	22	22	10	10	10	10	10	10	124730
	2 EG	285	120	65	75	34	30	25	25	25	25	25	25	147533
	3 EG	240	145	100	110	42	37	50	25	50	35	25	25	131123
	3.5 EG	300	150	110	120	54	38	70	25	50	35	35	35	131118
	4 EG	285	170	110	120	53	37	95	35	95	50	50	35	124763
	4.5 EG	335	193	120	130	56	42	150	70	150	70	120	70	131119
	5 EG	382	220	140	150	62	52	240	150	240	95	150	95	157645
6 EG	570	275	180	190	90	80	300	240	300	185	150	150	131126	

Niniejsze dane określają maksymalne przekroje kabli w torze głównym i odgałęźnym. W przypadku kabli o mniejszych przekrojach, elementem decydującym o doborze mufy powinna być średnica kabli oraz gabaryty osprzętu uzupełniającego (złączki, zaciski pierścieniowe).