

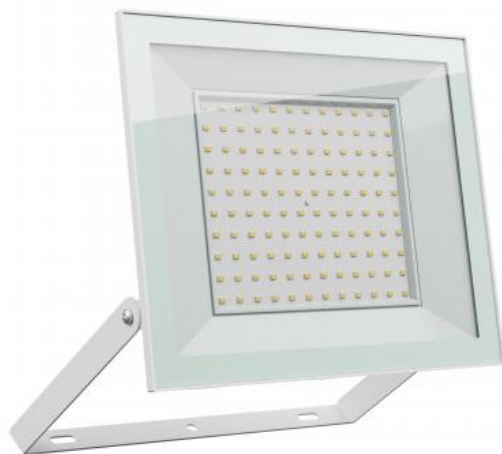
NOCTIS LUX 4

SLI029069WW_PW

Naświetlacz NOCTIS LUX 4, o mocy 100 W. Posiada bardzo wysoką klasę szczelności IP65, zapewniającą ochronę przed wnikaniem pyłu oraz strumieniami wody. Klasa IK07 zapewnia odporność na uderzenia. Świeci światłem o ciepłej barwie (3000K). Przeznaczona do montażu natynkowego.

IP65

IK07



Moc	100 W	Napięcie	230 V
Strumień świetlny*	8700 lm (120°)	Temperatura barwowa	3000 K
Barwa światła	WW	Kąt rozsyłu światła	100 °
IK	07	Klasa szczelności	IP65

Dane techniczne

Kod	SLI029069WW_PW
Moc	100 W
Prąd	425 mA
Napięcie	230 V
Zużycie energii	100 kWh/1000h
Częstotliwość	50 Hz
Klasa ochrony PP	I
Zasilacz w komplecie	+
Współczynnik mocy	0.9
Strumień świetlny użytkowy*	8700 lm (120°)
Strumień świetlny**	8700 lm (360°)
Skuteczność świetlna	87 lm/W
Temperatura barwowa	3000 K
Barwa światła	WW
Kąt rozsyłu światła	100 °
RA	>70
Jednolitość barw SDCM max	5
Możliwość ściemniania	NIE
Zakres temperatur pracy	-20/+40 °
Trwałość	17000 h
Materiał obudowy	ALUMINIUM, GLASS
IK	07
Klasa szczelności	IP65
Kolor	BIAŁY
Wymiary (AxBxC)	251x207x26 mm
Do użytku	ZEW
Sposób montażu	NATYNKOWY
Zastosowanie	EXT
Made in	PRC

Dokumenty powiązane



 Deklaracja zgodności

