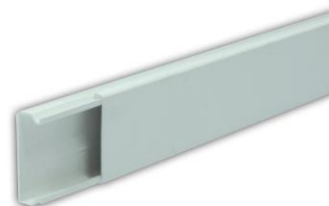
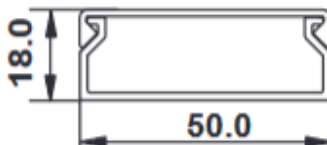


KANAŁ ELEKTROINSTALACYJNY NAŚCIENNY 50X18MM

Oznaczenia:

Kanał naścienny 50x18 biały
Kod: LS50X18/BI



Opis:

Produkt przeznaczony jest do bezpośredniego montażu na ścianie. Jest wykonany z tworzywa sztucznego (PVC).

Parametry techniczne:

Długość: 2000 mm

Głębokość: 50 mm

Szerokość: 18 mm

Waga op.: 7,6 kg

Przekrój użyteczny: 508 mm²

Ilość w opakowaniu: 10 szt.

Produkty kompatybilne i powiązane:

- » Narożnik płaski (WDK50X18NP/BI)
- » Narożnik zewnętrzny (WDK50X18NZ/BI)
- » Narożnik wewnętrzny (WDK60X40NW/BI)
- » Trójnik (E50X18T/BI)
- » Zakończenie (E50X18Z/BI)

Wyrób spełnia wymagania normy: PN-EN 50085-1

Numer PKWIU: 31.62.14-50.21

Dołożyliśmy wszelkich starań, aby przedstawione informacje były rzetelne i kompletne. Jednak nie ponosimy odpowiedzialności za dokładność i kompletność danych oraz w szczególności nie możemy zagwarantować, że niniejsza specyfikacja nie zawiera błędów lub pomyłek. Informacje zawarte w niniejszej specyfikacji mogą zostać zmienione w każdej chwili bez powiadomienia.