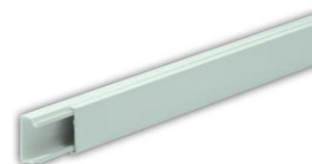
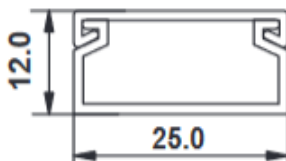

KANAŁ ELEKTROINSTALACYJNY NAŚCIENNY MINI 25X12MM

Oznaczenia:

Kanał ścienny mini 25x12 biały
Kod: LS25X12/BI



Opis:

Produkt przeznaczony jest do bezpośredniego montażu na ścianie. Jest wykonany z tworzywa sztucznego (PVC).

Parametry techniczne:

Długość: 2000 mm

Głębokość: 25 mm

Szerokość: 12 mm

Waga op.: 8 kg

Przekrój użyteczny: 155 mm²

Ilość w opakowaniu: 25 szt.

Produkty kompatybilne i powiązane:

- » Narożnik płaski (E25X12NP/BI)
- » Narożnik zewnętrzny (E25X12NZ/BI)
- » Narożnik wewnętrzny (E25X12NW/BI)
- » Trójnik (E25X12T/BI)
- » Zakończenie (E25X12Z/BI)

Wyrób spełnia wymagania normy: PN-EN 50085-1

Numer PKWIU: 31.62.14-50.21

Dołożyliśmy wszelkich starań, aby przedstawione informacje były rzetelne i kompletne. Jednak nie ponosimy odpowiedzialności za dokładność i kompletność danych oraz w szczególności nie możemy zagwarantować, że niniejsza specyfikacja nie zawiera błędów lub pomyłek. Informacje zawarte w niniejszej specyfikacji mogą zostać zmienione w każdej chwili bez powiadomienia.