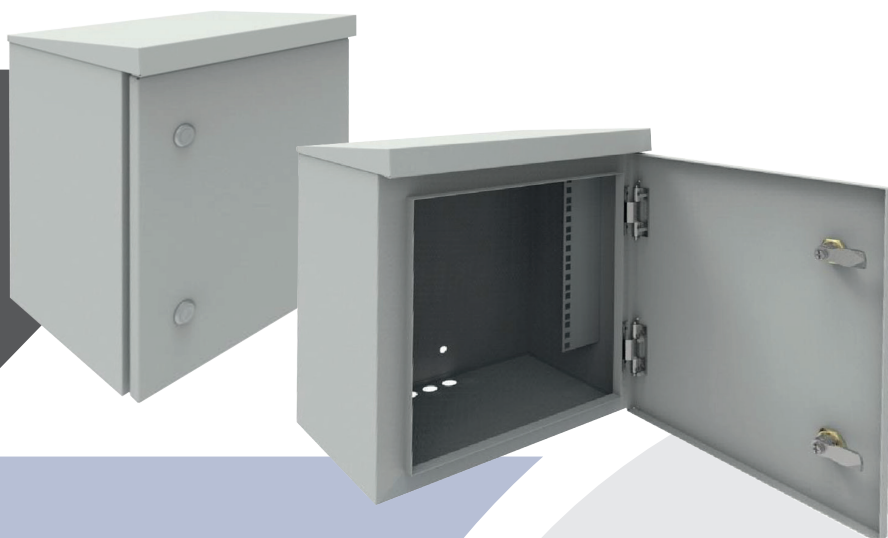


## SZAFKA ZEWNĘTRZNA MASZTOWA RACK 10" 6U



KOD: EM/FOSZM10-6U

Szafka masztowa rack 10" hermetyczna dedykowana do montażu na zewnątrz, mająca zastosowanie m.in. w sieciach dostępowych, teleinformatycznych, teletechniczne i energetyczne wraz z systemami automatyki i sterowania.

### CECHY GŁÓWNE

- szafy masztowe rack dedykowane do montażu na zewnątrz, stosowane w sieciach dostępowych wraz z systemami automatyki i sterowania
- rozwiązanie typu rack umożliwia montaż urządzeń przystosowanych do standardu 10"
- hermetyczna konstrukcja zapewnia wysoki stopień ochrony przed negatywnym wpływem czynników atmosferycznych oraz przed ingerencją osób nieupoważnionych
- pozwala na optymalne zarządzanie kablami i bezpieczne przechowywanie sprzętu sieciowego
- zastosowanie dławnicy PG13,5 umożliwia wprowadzenie okablowania (Ø8-12 mm)
- szafy wyposażone w pojedyncze drzwi, zamykane na zamek o powtarzalnym lub różnorodnym kodzie klucza w zależności od preferencji
- maksymalny kąt otwarcia drzwi przednich do 120°
- przeznaczona do montażu na maszcie o śr. 35-50 mm lub na ścianie
- obudowa przystosowana do wprowadzenia okablowania od dołu
- blacha Magnelis® jest jedyną powoką metaliczną certyfikowaną do stosowania w środowisku C5, która zapewnia trwałość i ochronę przed korozją

### ELEMENTY WYPOSAŻENIA:

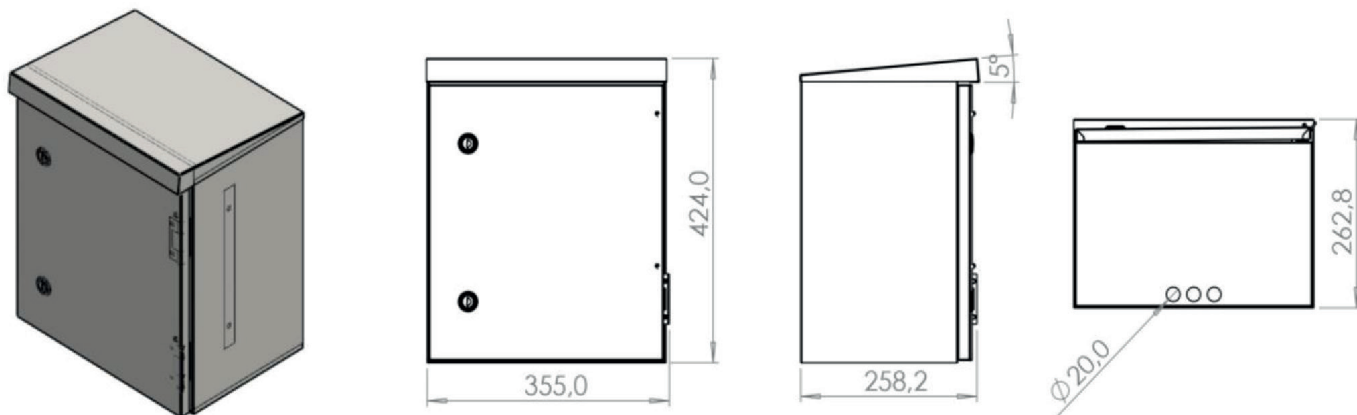
- szyny montażowe rack
- dławnica kablowa PG13,5 (wg konfiguracji)
- zestaw montażowy (4x kołek rozporowy)

### WYPOSAŻENIE OPCJONALNE:

- uchwyt masztowy ze stali INOX
- półka rack 10"
- płyta montażowa

### NORMY I CERTYFIKATY:

- klasa palności V0 wg UL94
- stopień szczelności IP65 wg PN-EN 60529
- stopień ochrony IK 10 wg PN-EN 62262
- RoHS 2011/65/UE



## DANE TECHNICZNE

EM/FOSZM10-6U	6
wym. (szer.xwys.xgł.)	350×420×260 mm
standard rack	10"
wys. rack unit [U]	6
nośność statyczna [kg]	200
głębokość montażowa [mm]	160
ilość pionowych szyn montażowych	2 x przód
wejście kablowe	dławnica kablowa PG13,5
średnica wejścia kablowego [mm]	Ø 22,5 mm (3xdół)
typ drzwi	jednoskrzydłowe
drzwi przednie/tylne	pełne
zdejmowane osłony boczne	nie
termostat	tak (opcjonalnie)
szczególne uziemienia	drzwi, dach
typ montażu	zewnątrzny, maszt, naścienny
zakres temperatur eksploatacji [°C]	od -40 do +70
stopień szczelności IP	IP 65
stopień ochrony IK	IK 10
klasa palności	VO wg UL 94
waga [kg]	~7
wykonanie	blacha Magnelis® lakierowana proszkowo
dostępne kolory	RAL7035