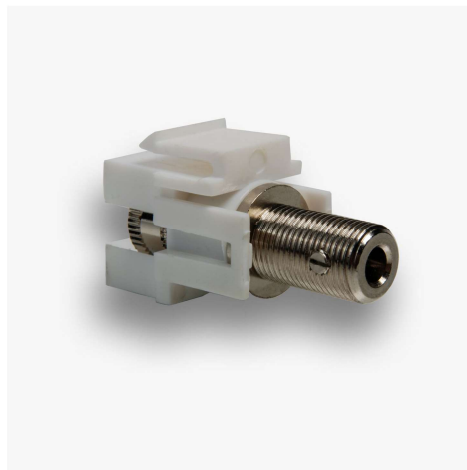


Gniazdo keystone typu BANAN żeńskie, kolor biały; kod: EM/KEY-BAN/BAN

Opis i charakterystyka techniczna produktu:

Gniazdo keystone BANAN żeńskie (z obu stron) można montować w adapterach typu keystone o wymiarach (wys x szer) 16,10x14,50 mm np. w adapterach do gniazd 45x45, ramkach osprzętu elektrycznego, panelach modułowych itp. Przeznaczone do zastosowania w systemach teleinformatycznych, audio/video, itp.



Oznaczenia:

Gniazdo keystone typu BANAN żeńskie, kolor biały; kod: EM/KEY-BAN/BAN

Produkty kompatybilne z gniazdem:

FU/FA-644-8MP Adapter 45x45 1xRJ45,12

FU/FA-644-9MP Adapter 45x45 2xRJ45,12

DCN/3012KX-24 Panel 19" 24 x RJ45 UTP (1U) do gniazd beznarzędziowych, nieekranowany, nieuzbrojony, niebieski, z kolorowymi oznacznikami

DCN/3012KX12BL Panel 10" 12 portowy pusty dla RJ45 i RJ12 do gniazd beznarzędziowych

DCN/3012KNL-BLCAT6A Panel 19" 24 x RJ45 STP (1U) dla gniazd STP RJ45 kat.6A, nieuzbrojony, z półką, niebieski

Uwaga:

1. gniazda specjalne keystone nie są kompatybilne z adapterami wyposażonymi w zaślepkę przeciwkurzową.
2. ze względu na różną głębokość gniazd oraz różne sposoby doprowadzenia i podłączenia przewodów gniazdo może nie być kompatybilne z niektórymi produktami (puszki, kanały itp.).
3. gniazda, które wystają poza płaszczyznę czołową adapteru mogą nie być kompatybilne z niektórymi produktami.
4. poprawne działanie gniazda jest zależne od wszystkich elementów występujących w torze sygnałowym.

Ze względu na możliwość wystąpienia różnych kombinacji produktów zaleca się przed instalacją sprawdzenie lub kontakt z dz.technicznym.



emiternet
SIECI TELEINFORMATYCZNE

Karta katalogowa

Parametry techniczne:

Mechaniczne:

kolor: biały

wymiary (szer x wys x gł): 16,70x21,70x37,00 mm

Typ złącza: BANAN żeńskie/BANAN żeńskie

Temperatura pracy: 0°C do +40°C

Wilgotność: 10 do 80%

Dołożyliśmy wszelkich starań, aby przedstawione informacje były rzetelne i kompletne. Jednak nie ponosimy odpowiedzialności za dokładność i kompletność danych oraz w szczególności nie możemy zagwarantować, że niniejsza specyfikacja nie zawiera błędów lub pomyłek. Informacje zawarte w niniejszej specyfikacji mogą zostać zmienione w każdej chwili bez powiadomienia.