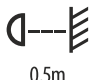


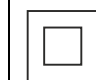




<b>PL</b>	<b>SOTOA Oprawa oświetleniowa kanałowa</b> Instrukcja obsługi
<b>EN</b>	<b>SOTOA Bulkhead fixture</b> Operating instruction
<b>DE</b>	<b>SOTOA Kellerleuchte</b> Bedienungsanleitung
<b>FR</b>	<b>SOTOA Luminaire de canal</b> Instructions d'utilisation
<b>RU</b>	<b>SOTOA Канальный светодиодный светильник</b> Инструкция по эксплуатации

 Model: **AD-OP-6562BE27SPP, AD-OP-6562WE27SPP**

03/2024

6.	7.	8.	9.	10.	11.
					

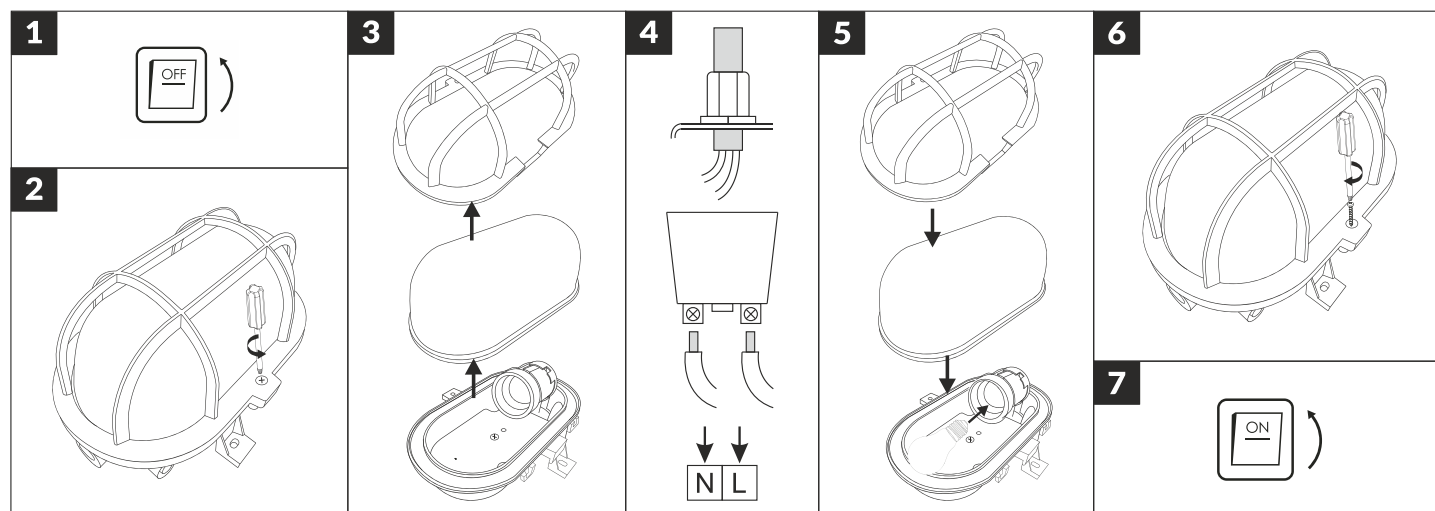
### Wskazówki dotyczące bezpiecznego użytkowania

Przed rozpoczęciem korzystania z urządzenia, należy dokładnie zapoznać się z niniejszą instrukcją obsługi oraz zachować ją na przyszłość. Dokonanie samodzielnych napraw i modyfikacji skutkuje utratą gwarancji. Producent nie odpowiada za uszkodzenia mogące wynikać z nieprawidłowego montażu czy eksploatacji urządzenia. Montaż urządzenia powinien być wykonany przez osobę doświadczoną zaznajomioną z odpowiednimi przepisami dotyczącymi instalacji obowiązującymi w danym kraju lub elektryka. Z uwagi na fakt, że dane techniczne podlegają ciągłym modyfikacjom, Producent zastrzega sobie prawo do dokonywania zmian dotyczących charakterystyki wyrobu oraz wprowadzania innych rozwiązań konstrukcyjnych niepogarszających parametrów i walorów użytkowych produktu. Dodatkowe informacje oraz wsparcie techniczne związane z produktem dostępne na [www.adviti.pl](http://www.adviti.pl). Orno-Logistic Sp. z o.o. nie ponosi odpowiedzialności za skutki wynikające z nieprzestrzegania zaleceń niniejszej instrukcji. Firma Orno-Logistic Sp. z o.o. zastrzega sobie prawo do wprowadzania zmian w instrukcji - aktualna wersja do pobrania ze strony [support.adviti.pl](http://support.adviti.pl). Wszelkie prawa do tłumaczenia/interpretowania oraz prawa autorskie niniejszej instrukcji są zastrzeżone.

1. Wszelkie czynności wykonuj przy odłączonym zasilaniu.
2. Nie zanurzaj urządzenia w wodzie i innych płynach.
3. Nie przykrywaj urządzenia podczas pracy.
4. Nie obsługuj urządzenia, gdy uszkodzona jest obudowa.
5. Nie używaj urządzenia niezgodnie z jego przeznaczeniem.
6. Minimalna odległość jaką może mieć oprawa oświetleniowa od miejsc i obiektów oświetlanych.
7. Ryzyko porażenia prądem elektrycznym.
8. Wyrób zgodny z CE.
9. Klasa ochrony II.
10. Do użytku wewnątrz pomieszczeń i na zewnątrz budynku.
11. Każde gospodarstwo jest użytkownikiem sprzętu elektrycznego i elektronicznego, a co za tym idzie potencjalnym wytwórcą niebezpiecznego dla ludzi i środowiska odpadu, z tytułu obecności w sprzęcie niebezpiecznych substancji, mieszanin oraz części składowych. Z drugiej strony zużyty sprzęt to cenny materiał, z którego możemy odzyskać surowce takie jak miedź, cyna, szkło, żelazo i inne. Symbol przekreślonego kosza na śmieci umieszczany na sprzęcie, opakowaniu lub dokumentach do niego dołączonych oznacza, że produktu nie wolno wyrzucać łącznie z innymi odpadami. Oznakowanie oznacza jednocześnie, że sprzęt został wprowadzony do obrotu po dniu 13 sierpnia 2005 r. Obowiązkiem użytkownika jest przekazanie zużytego sprzętu do wyznaczonego punktu zbiórki w celu właściwego jego przetworzenia. Informacje o dostępnym systemie zbierania zużytego sprzętu elektrycznego można znaleźć w punkcie informacyjnym sklepu oraz w urzędzie miasta/gminy. Odpowiednie postępowanie ze zużytym sprzętem zapobiega negatywnym konsekwencjom dla środowiska naturalnego i ludzkiego zdrowia!

### Ważne informacje przed montażem

Uwaga: podczas podłączania urządzenia należy upewnić się czy wyłączone zostało główne zasilanie. Przewody elektryczne muszą być podłączone zgodnie z instrukcją oraz obowiązującymi przepisami.



### Przeznaczenie/zastosowanie

SOTOA to oprawa oświetleniowa ścienna-sufitowa, o wszechstronnym zastosowaniu. Dzięki możliwości montażu zarówno wewnątrz, jak i na zewnątrz budynków, sprawdzi się jako oświetlenie korytarzy, piwnic, magazynów czy warsztatów, a także oświetli ogród lub teren wokół budynku. Osłona podtrzymuje szklany klosz w podstawie, a także chroni go przed uszkodzeniami. Podwyższony stopień ochrony (IP54) zabezpiecza lampę przed wilgocią i trudnymi warunkami atmosferycznymi. Klosz wykonany z przezroczystego szkła przepuszcza większość strumienia świetlnego, emitowanego przez zamontowaną żarówkę. Zapewnia także ochronę źródła światła przed warunkami zewnętrznymi. Lampa przystosowana jest do jednej żarówki z gwintem E27 (brak żarówki w zestawie), o max. mocy 15W i napięciu 230V AC. Użytkownik może dobrać odpowiednią żarówkę do swoich preferencji. Wymiary oprawy wynoszą 125x115x180mm. Montaż natynkowy. Dostępna w kolorze białym i czarnym.

### Instalacja

1. Wyłącz główne zasilanie przed przystąpieniem do instalacji.
2. Aby otworzyć pokrywę, odkręć 1 wkręt mocujący plastikową osłonę za pomocą śrubokręta.
3. Zdejmij plastikową osłonę unosząc ją do góry, a następnie unieś szklany klosz w podstawie.
4. Wprowadź przewód ziemny przez dławik do lampy i wepnij jego końcówki do kostki wewnątrz obudowy.
5. Umieść żarówkę z gwintem E27 w uchwycie znajdującym się wewnątrz obudowy.
6. Włóż i dociśnij klosz, a następnie nałóż plastikową osłonę zabezpieczającą.
7. Przykręć wkręt mocujący osłonę za pomocą śrubokręta.
8. Włącz główne zasilanie i przetestuj działanie urządzenia.

### Dane techniczne

Napięcie nominalne: 230V~, 50Hz

Moc: 15W

Źródło światła: żarówka (brak w zestawie)

Oprawka: E27

Temperatura pracy: -25°C ~ +45°C

Stopień ochrony IP: IP54

Materiał obudowy: tworzywo sztuczne

Materiał klosza: szkło przezroczyste

Wymiary: 125x115x180mm

Waga netto: 0,44kg

### Bezpieczeństwo i konserwacja

Przed rozpoczęciem instalacji koniecznie wyłącz dopływ prądu do sieci elektrycznej. Zanieczyszczenia osadzające się na obudowie oprawy w wyniku normalnej eksploatacji należy zmywać wilgotną szmatką z ogólnie dostępnymi środkami myjącymi. Nie stosować żrących środków czyszczących i rozpuszczalników. Nie zakrywać wyrobu.

**EN** SOTOA Bulkhead fixture  
Operating instruction

### Directions for safety use

Before using the device, read this Operating Instruction and keep it for future use. Any repair or modification carried out by yourselves results in loss of guarantee. The manufacturer is not responsible for any damage that can result from improper device installation or operation. Installation of the device should be carried out by an experienced person familiar with the relevant installation regulations in force in the country concerned or by an electrician. In view of the fact that the technical data are subject to continuous modifications, the manufacturer reserves a right to make changes to the product characteristics and to introduce different constructional solutions without deterioration of the product parameters or functional quality. Additional information and technical support related to the product is available at [www.adviti.pl](http://www.adviti.pl). Orno-Logistic Sp. z o.o. holds no responsibility for the results of non-compliance with the provisions of the present Manual. Orno-Logistic Sp. z o.o. reserves the right to make changes to the Manual - the latest version of the Manual can be downloaded from [support.adviti.pl](http://support.adviti.pl). Any translation/interpretation rights and copyright in relation to this Manual are reserved.

1. Disconnect the power supply before any activities on the product.
2. Do not immerse the device in water or other liquids.
3. Do not cover the device during its operation.
4. Do not operate the device when its housing is damaged.
5. Do not use the device contrary to its dedication.
6. The minimal distance of a light fixture (its light source) from the spots and objects that it's illuminating.
7. Risk of electric shock.

8. Product compliant with CE standard.

9. Protection class II.

10. The product is suitable for indoor and outdoor use.

11. Each household is a user of electrical and electronic equipment, and hence a potential producer of hazardous waste for humans and the environment, due to the presence of hazardous substances, mixtures and components in the equipment. On the other hand, used equipment is valuable material from which we can recover raw materials such as copper, tin, glass, iron and others. The weee sign placed on the equipment, packaging or documents attached to it indicates the need for selective collection of waste electrical and electronic equipment. Products so marked, under penalty of fine, cannot be thrown into ordinary garbage along with other waste. The marking means at the same time that the equipment was placed on the market after August 13, 2005. It is the responsibility of the user to hand the used equipment to a designated collection point for proper processing. Used equipment can also be handed over to the seller, if one buys a new product in an amount not greater than the new purchased equipment of the same type. Information on the available collection system of waste electrical equipment can be found in the information desk of the store and in the municipal office or district office. Proper handling of used equipment prevents negative consequences for the environment and human health!

### Important information before installation

---

Note: When connecting the device, make sure that the main power supply is switched off.

The electric wiring has to be connected according to the instruction and the regulations in force.

### Intended use/purpose

---

SOTOA is a wall and ceiling light fixture with versatile applications. Thanks to the possibility of installation both indoors and outdoors, it will be suitable for illuminating corridors, basements, warehouses or workshops, as well as illuminate the garden or the area around the building. The cover supports the glass lampshade in the base, and also protects it from damage. An increased degree of ingress protection (IP54) protects the lamp from moisture and harsh weather conditions. The lampshade, made of transparent glass, lets through most of the luminous flux emitted by the installed bulb. It also provides protection for the light source from external conditions. The lamp is suitable for one light bulb with E27 thread (no bulb included), with a maximum power of 15W and voltage of 230V AC. The user can choose the appropriate bulb according to his preferences. The dimensions of the luminaire are 125x115x180mm. Surface mounting. Available in white and black.

### Installation

---

1. Turn off the main power supply before installation.
2. To open the cover, unscrew 1 screw securing the plastic cover with a screwdriver.
3. Remove the plastic cover by lifting it up, and then lift the glass shade off the base.
4. Insert the ground wire through the gland into the lamp and plug its ends into the terminal inside the housing.
5. Place the bulb with E27 thread in the holder inside the housing.
6. Insert and press down the lampshade, and then attach the plastic protective cover.
7. Tighten the screw securing the cover with a screwdriver.
8. Turn on the main power supply and test the operation of the device.

### Technical data

---

Nominal voltage: 230V~, 50Hz

Power: 15W

Light source: light bulb (not included)

Base holder: E27

Working temperature: -25°C ~ +45°C

Ingress protection IP: IP54

Housing material: plastic

Lampshade material: transparent glass

Dimensions: 125x115x180mm

Net weight: 0.44kg

### Safety and maintenance

---

Maintenance shall be carried out after the power supply is disconnected. Contaminants deposited on the housing of the luminaire as a result of normal use should be washed off with a moist cloth and generally available cleaning agents. Do not use caustic cleaners or solvents. Do not cover the product.

DE

SOTOA Kellerleuchte  
Bedienungsanleitung

### Anweisungen zur sicheren Verwendung

---

Bevor Sie das Gerät in Betrieb nehmen, lesen Sie bitte die Bedienungsanleitung und bewahren Sie diese zum späteren Nachschlagen auf. Die Durchführung eigenmächtiger Reparaturen und Modifikationen hat den Verlust der Garantie zur Folge. Der Hersteller haftet für Beschädigungen nicht, die sich aus der nicht fachgerechten Montage oder Einsatz der Anlage ergeben. Die Installation des Geräts sollte von einer erfahrenen Person, die mit den im jeweiligen Land geltenden Installationsvorschriften vertraut ist, oder von einer Elektrofachkraft durchgeführt werden. Da technische Daten ständigen Modifikationen unterliegen, behält sich der Hersteller das Recht vor, Änderungen bezüglich Erzeugnischarakteristik und anderer Konstruktionsänderungen vorzunehmen, die Parameter und Nutzwerte des Produkts nicht beeinträchtigen. Weitere Informationen und technische Unterstützung zu diesem Produkt finden Sie unter [www.adviti.pl](http://www.adviti.pl). Firma Orno-Logistic Sp. z o.o. behält sich das Recht vor, Änderungen in der Bedienungsanleitung vorzunehmen - aktuelle Version zum Herunterladen unter [support.adviti.pl](http://support.adviti.pl). Alle Rechte an Übersetzung/Dolmetschen und Urheberrechten an dieser Bedienungsanleitung sind vorbehalten.

1. Alle Arbeiten dürfen nur bei abgeschalteter Stromversorgung durchgeführt werden.
2. Tauchen Sie die Einrichtung niemals in Wasser oder anderen Flüssigkeiten.
3. Bei der Arbeit decken Sie die Einrichtung nie ab.
4. Bedienen Sie die Einrichtung nicht, wenn das Gehäuse beschädigt ist.
5. Verwenden Sie die Einrichtung nur ordnungsgemäß.
6. Den Mindestabstand, den die Leuchte (deren Lichtquelle) von den beleuchteten Orten und Objekten haben muss.
7. Gefahr eines Stromschlags.
8. CE-konformes Gerät.
9. Schutzklasse II.
10. Das Produkt ist für den Einsatz im Innen- und Außenbereich bestimmt.

11. Jeder Haushalt ist ein Anwender von Elektro- und Elektronikgeräten und damit ein potenzieller Erzeuger von Abfällen, die für Mensch und Umwelt aufgrund des Vorhandenseins von gefährlichen Stoffen, Gemischen und Komponenten in den Geräten gefährlich sind. Andererseits sind Altgeräte ein wertvoller Rohstoff, aus dem Rohstoffe wie Kupfer, Zinn, Glas, Eisen und andere zurückgewonnen werden können. Das Symbol der durchgestrichenen Mülltonne auf der Verpackung, dem Gerät oder den dazugehörigen Dokumenten, weist auf die Notwendigkeit der getrennten Sammlung von Elektro- und Elektronikaltgeräten hin. Auf diese Weise gekennzeichnete Produkte dürfen unter Strafe nicht zusammen mit anderen Abfällen entsorgt werden. Die Kennzeichnung weist gleichzeitig darauf hin, dass die Geräte nach dem 13 August 2005 in Verkehr gebracht wurden. Es liegt in der Verantwortung des Benutzers, die Altgeräte zur ordnungsgemäßen Behandlung an eine dafür vorgesehene Sammelstelle zu bringen. Informationen über das verfügbare System zur Sammlung von Elektroaltgeräten finden Sie in der Informationsstelle des Ladens und im Magistrat/Gemeindeamt. Ein sachgemäßer Umgang mit Altgeräten verhindert negative Folgen für die Umwelt und die menschliche Gesundheit!

### **Wichtige Informationen vor der Installation**

---

Achtung: Beim Anschluss der Einrichtung vergewissern Sie sich, dass der Hauptschalter ausgeschaltet ist. Elektrische Leitungen müssen gemäß der Anleitung und geltenden Vorschriften angeschlossen werden.

### **Beschreibung/Anwendung**

---

SOTOA ist eine Wand- und Deckenleuchte mit vielseitigen Einsatzmöglichkeiten. Dank der Möglichkeit, sie sowohl im Innen- als auch im Außenbereich zu installieren, eignet sie sich für die Beleuchtung von Fluren, Kellern, Lagern oder Werkstätten sowie für die Beleuchtung des Gartens oder der Umgebung des Gebäudes. Die Abdeckung stützt den Glasschirm im Sockel und schützt ihn gleichzeitig vor Beschädigungen. Erhöhte Schutzart (IP54) schützt die Leuchte vor Feuchtigkeit und rauen Wetterbedingungen. Der transparente Glasschirm lässt den größten Teil des Lichtstroms durch, der von der installierten Glühbirne abgegeben wird. Außerdem schützt sie die Lichtquelle vor äußeren Einflüssen. Die Lampe ist für eine E27-Glühbirne geeignet (keine Glühbirne im Lieferumfang enthalten), max. Wattleistung 15W und Spannung 230V AC. Der Benutzer kann die richtige Glühbirne für seine Vorlieben wählen. Die Abmessungen der Leuchte sind 125x115x180mm. Aufbaumontage. Erhältlich in weiß und schwarz.

### **Montage**

---

1. Schalten Sie die Hauptstromversorgung aus, bevor Sie mit der Installation fortfahren.
2. Um die Abdeckung zu öffnen, lösen Sie 1 Schraube, mit der die Kunststoffabdeckung befestigt ist, mit einem Schraubendreher.
3. Nehmen Sie die Kunststoffabdeckung ab, indem Sie sie nach oben anheben, und heben Sie dann den Glasschirm im Sockel an.
4. Führen Sie das Erdungskabel durch die Drossel in die Lampe und stecken Sie seine Enden in den Würfel im Inneren des Gehäuses.
5. Setzen Sie eine Glühbirne mit einem E27-Gewinde in die Fassung im Inneren des Gehäuses.
6. Setzen Sie den Lampenschirm ein und schrauben Sie ihn fest, dann bringen Sie die Kunststoffabdeckung an.
7. Ziehen Sie die Befestigungsschraube der Abdeckung mit einem Schraubendreher fest.
8. Schalten Sie die Hauptstromversorgung ein und testen Sie die Funktion des Geräts.

### **Technische Daten**

---

**Nennspannung:** 230V~, 50Hz

**Leistung:** 15W

**Leuchtmittel:** Glühbirne (nicht enthalten)

**Fassung:** E27

**Arbeitstemperatur:** -25°C ~ +45°C

**Schutzart IP:** IP54

**Material des Gehäuses:** Kunststoff

**Material des Lampenschirms:** transparentes Glas

**Abmessungen:** 125x115x180mm

**Nettogewicht:** 0,44kg

### **Sicherheit und wartung**

---

Schalten Sie vor Beginn der Installation die Stromversorgung aus. Schmutz, der sich bei normalem Gebrauch auf dem Gehäuse der Leuchte absetzt, sollte mit einem feuchten Tuch mit allgemein verfügbaren Reinigungsmitteln abgewaschen werden. Verwenden Sie keine korrosiven Reinigungs- oder Lösungsmittel. Decken Sie das Produkt nicht ab.

**FR** SOTOA Luminaire de canal  
Instructions d'utilisation

---

### **Conseils pour une utilisation sûre**

---

Avant d'utiliser l'appareil, veuillez lire attentivement ce manuel et le gardez pour référence future. Toute réparation ou modification non autorisée annulera la garantie. Le fabricant n'est pas responsable des dommages pouvant résulter d'une mauvaise installation ou d'une utilisation incorrecte d'un produit. L'installation de l'appareil doit être faite par une personne expérimentée et familiarisée avec les réglementations d'installation en vigueur dans un pays donné ou par un électricien. En raison que la spécification technique est soumise à des modifications constantes, le fabricant se réserve le droit d'apporter des modifications aux caractéristiques du produit et d'introduire d'autres solutions de conception qui ne détériorent pas les paramètres et la façon d'utilisation du produit. Pour des informations supplémentaires et une assistance technique visitez notre site Internet [www.adviti.pl](http://www.adviti.pl). Orno-Logistic Sp. z o.o. n'est pas responsable des conséquences du non-respect de ce manuel. L'entreprise Orno-Logistic Sp. z o.o. se réserve le droit d'apporter des modifications au manuel - la version actuelle peut être téléchargée sur [support.adviti.pl](http://support.adviti.pl). Tous les droits de traduction / interprétation et les droits d'auteur de ce manuel sont réservés.

1. Effectuez toutes les activités avec l'alimentation coupée.
2. Ne pas plonger l'appareil dans l'eau ou d'autres liquides.
3. Ne couvrez pas l'appareil lors de son utilisation
4. N'utilisez pas l'appareil lorsque le boîtier est endommagé.
5. N'utilisez pas l'appareil contrairement à son utilisation prévue.
6. La distance minimale qu'un luminaire peut avoir par rapport aux lieux et objets éclairés.
7. Risque d'électrocution.
8. Le produit est conforme à la norme CE.
9. Classe de protection II.
10. Le produit est destiné à une utilisation intérieure et extérieure.
11. Informations sur le recyclage. Chaque ménage est un utilisateur d'équipements électriques et électroniques et donc un producteur potentiel de déchets dangereux pour l'homme et l'environnement du fait de la présence de substances, mélanges et composants dangereux

dans les équipements. D'autre part, les déchets d'équipements sont une matière précieuse à partir de laquelle nous pouvons récupérer des matières premières telles que le cuivre, l'étain, le verre, le fer et autres. Le symbole d'une poubelle barrée d'une croix placée sur l'équipement, l'emballage ou les documents qui y sont joints indique la nécessité d'une collecte sélective des déchets d'équipements électriques et électroniques. Les produits ainsi marqués, sous peine d'amende, ne peuvent être éliminés avec les déchets ordinaires avec les autres déchets. Le marquage signifie également que l'équipement a été mis sur le marché après le 13 août 2005. Il est de la responsabilité de l'utilisateur de remettre les équipements usagés à un point de collecte désigné pour un traitement approprié. L'équipement usagé peut également être retourné au vendeur en cas d'achat d'un nouveau produit en quantité n'excédant pas celle de l'équipement neuf acheté du même type. Les informations sur le système de collecte des déchets d'équipements électriques sont disponibles au point d'information du magasin et au bureau municipal. Une manipulation correcte des équipements de traitement des déchets permet d'éviter les conséquences négatives pour l'environnement et la santé humaine!

### Informations importantes avant le montage

---

Remarque: lors de la connexion de l'appareil, s'assurer de couper l'alimentation principale.

Le câblage électrique doit être installé conformément aux instructions et règlements applicables.

### Caractéristique/application

---

SOTOA est un luminaire mural et de plafond avec des applications polyvalentes. Sa capacité à être montée aussi bien à l'intérieur qu'à l'extérieur lui permet d'éclairer les couloirs, les caves, les entrepôts ou les ateliers, ainsi que le jardin ou les abords du bâtiment. Le protecteur soutient le diffuseur en verre dans la base et le protège également contre les dommages. Un degré de protection accru (IP54) permet de protéger la lampe contre l'humidité et les conditions météorologiques difficiles. Le diffuseur, en verre transparent, laisse passer la majeure partie du flux lumineux émis par l'ampoule installée. Il assure également la protection de la source lumineuse contre les conditions extérieures. La lampe est conçue pour une ampoule à filetage E27 (non incluse), d'une puissance maximale de 15 W et d'une tension de 230 V CA. L'utilisateur peut choisir l'ampoule qui convient à ses préférences. La dimension du luminaire est de 125x115x180mm. Montage en surface. Disponible en blanc et noir.

### Installation

---

1. Coupez l'alimentation principale avant de procéder au montage.
2. Pour ouvrir le couvercle, dévissez 1 vis de fixation du protecteur en plastique à l'aide d'un tournevis.
3. Retirez le protecteur en plastique en le soulevant vers le haut, puis soulevez le diffuseur en verre dans la base.
4. Insérez le câble de mise à la terre dans la lampe à travers le presse-étoupe et branchez ses extrémités dans le cube à l'intérieur du boîtier.
5. Placez une ampoule à filetage E27 dans le support à l'intérieur du boîtier.
6. Insérez et pressez le diffuseur, puis appliquez le protecteur en plastique.
7. Serrez la vis de fixation du protecteur à l'aide d'un tournevis.
8. Activez l'alimentation principale et testez le fonctionnement.

### Caractéristiques Techniques

---

Tension nominale : 230V~, 50Hz

Puissance : 15W

Source de lumière : ampoule (non inclus)

Douille : E27

Température de travail : -25°C ~ +45°C

Indice de protection IP : IP54

Matériau du corps : plastique

Matériau de la cloche : verre clair

Dimensions : 125x115x180mm

Poids net : 0,44kg

### Nettoyage et maintenance

---

L'installation doit être effectuée par un électricien expérimenté. Avant de commencer l'installation, coupez l'alimentation électrique du réseau. Les saletés déposées sur le boîtier du luminaire à la suite d'une utilisation normale doivent être nettoyées à l'aide d'un chiffon doux et de produits de nettoyage courants. N'utilisez pas de nettoyeurs caustiques ou de solvants.

**RU** SOTOA Канальный светодиодный светильник  
Инструкция по эксплуатации

---

### Советы по безопасному использованию

---

Перед использованием устройства следует прочитать настоящее руководство по эксплуатации и сохранить его для дальнейшего использования. Проведение самостоятельных ремонтов и модификаций вызывает потерю гарантии. Производитель не несет ответственности за повреждения, которые могут возникнуть в результате неправильного монтажа или эксплуатации оборудования. Монтаж устройства должен выполняться опытным лицом, знакомым с соответствующими правилами установки в данной стране, или электриком. В связи с тем, что технические данные подвержены постоянным изменениям, производитель оставляет за собой право вносить изменения в характеристики изделия и внедрять другие конструкционные решения, которые не ухудшают параметры и функциональные значения изделия. Дополнительная информация и техническая поддержка, относящиеся к продукту, доступны на сайте [www.adviti.pl](http://www.adviti.pl). Компания Orno-Logistic Sp. z o.o. не несет ответственности за последствия несоблюдения рекомендаций в настоящем руководстве. Компания Orno-Logistic Sp. z o.o. оставляет за собой право вносить изменения в руководство - текущую версию можно скачать с сайта [support.adviti.pl](http://support.adviti.pl). Все права на письменный/устный перевод и авторские права на настоящую инструкцию защищены.

1. Любые операции выполняются при отключенном электропитании.
2. Не погружать устройство в воду или другие жидкости.
3. Не накрывать устройство во время работы.
4. Не использовать устройство, если корпус поврежден.
5. Не использовать устройство не по назначению.
6. Минимальное расстояние, на котором может находиться светильник от освещаемых мест и предметов.
7. Опасность поражения электрическим током.
8. Изделие соответствует СЕ.
9. Класс защиты II.
10. Продукт предназначен для использования внутри и снаружи помещений.

11. Информация об утилизации. Каждое хозяйство является пользователем электрического и электронного оборудования и, следовательно, потенциальным производителем опасных для людей и окружающей среды отходов по причине присутствия в оборудовании опасных веществ, смесей и компонентов. С другой стороны, использованное оборудование является ценным материалом, из которого можно извлечь сырье, такое как медь, олово, стекло, железо и другие. Условное обозначение перечеркнутого мусорного бака, размещенное на оборудовании, упаковке или прикрепленных к нему документах, указывает на необходимость селективного сбора отходов электрического и электронного оборудования. Изделия, обозначенные таким образом, не могут быть выброшены в обычный мусор вместе с другими отходами, в противном случае за это грозит штраф. Маркировка означает, что оборудование появилось на рынке после 13 августа 2005 года. Пользователь обязан передать использованный прибор в указанный пункт сбора для дальнейшей его переработки. Использованное оборудование также может быть передано продавцу, в случае покупки нового изделия в количестве не больше, чем новое приобретаемое оборудование такого же вида. Информацию о доступной системе сбора использованного электрического оборудования можно получить в информационном пункте магазина и в городском либо районном управлении. Правильное обращение с использованным.

### **Важная информация перед установкой**

---

Внимание: во время подключения оборудования необходимо проверить, отключено ли основное электропитание. Электрические провода необходимо подключать согласно инструкции и действующим законодательным нормам.

### **Описание и применение**

---

SOTOA - настенно-потолочный светильник универсального использования. Благодаря возможности его установки как в помещении, так и на улице, он подходит для освещения коридоров, подвалов, складов и мастерских, а также для освещения сада или территории вокруг здания. Крышка поддерживает стеклянный плафон в основании и защищает его от повреждений. Повышенная степень защиты (IP54) защищает лампу от влаги и неблагоприятных погодных условий. Плафон, изготовленный из прозрачного стекла, пропускает большую часть светового потока, излучаемого установленной лампой. Он также обеспечивает защиту источника света от внешних воздействий. Лампа рассчитана на одну лампочку с резьбой E27 (лампочка в комплект не входит), максимальной мощностью 15 Вт и напряжением 230 В переменного тока. Пользователь может выбрать соответствующую лампу в соответствии со своими предпочтениями. Поверхностный монтаж. В наличии в белом и черном цветовом варианте.

### **Установка**

---

1. Перед началом установки отключите основное питание.
2. Чтобы открыть крышку, открутите 1 винт, крепящий пластиковую крышку, с помощью отвертки.
3. Снимите пластиковую крышку, подняв ее вверх, а затем поднимите стеклянный плафон в основании.
4. Вставьте кабель заземления через дроссель в лампу и подключите его концы к блоку внутри корпуса.
5. Установите лампочку с резьбой E27 в патрон внутри корпуса.
6. Вставьте и затяните плафон, затем установите пластиковую защитную крышку.
7. Затяните крепежный винт крышки с помощью отвертки.
8. Включите основное питание и проверьте работу устройства.

### **Технические характеристики**

---

Номинальное напряжение: 230В~, 50Гц

Мощность: 15Вт

Источник света: лампочка (не входит в комплект)

Ламповый патрон: E27

Рабочая температура: -25°C ~ +45°C

Степень защиты IP: IP54

Материал корпуса: пластик

Материал абажура: прозрачное стекло

Размеры: 125x115x180мм

Вес нетто: 0,44кг

### **Безопасность и техническое обслуживание**

---

Монтаж должен выполнять опытный электрик. Перед началом установки обязательно отключите подачу питания в электрическую сеть. Загрязнения, отложившиеся на корпусе светильника в результате нормальной эксплуатации, следует смывать влажной салфеткой с применением общедоступных чистящих средств. Не используйте едкие чистящие средства или растворители.