

PL RICO LED Lampa nad lustro
Instrukcja obsługi

EN RICO LED Mirror light
Operating instruction

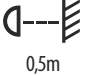






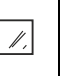
DE RICO LED Spiegelleuchte
Bedienungsanleitung

FR RICO LED Applique pour miroir
Instructions d'utilisation

RU RICO LED Светодиодная лампа над зеркалом
Инструкция по эксплуатации

Model: **AD-OM-6518L4, AD-OM-6519L4**

04/2024

8.	9.	10.	11.	12.	13.	14.	15.
							

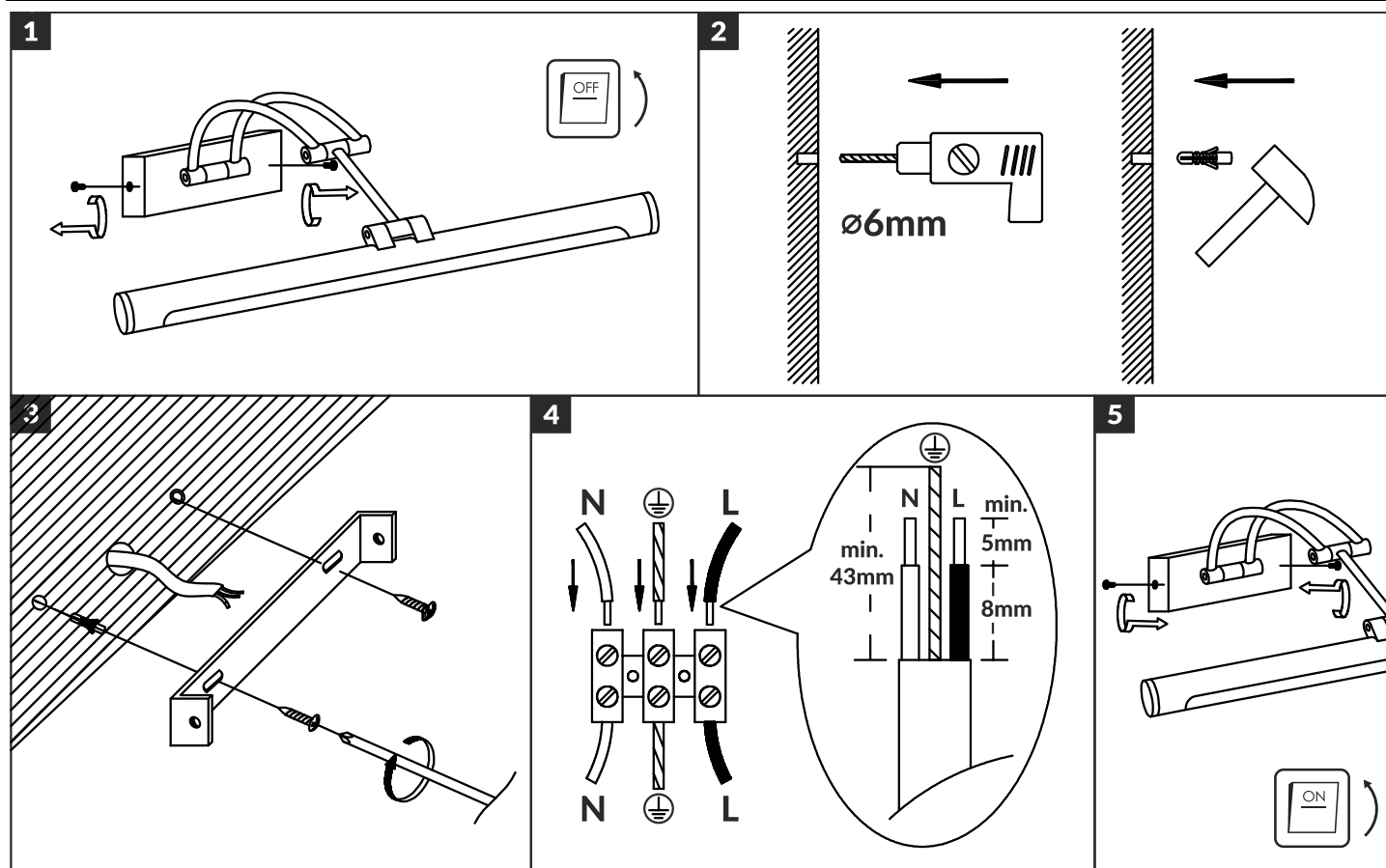
Wskazówki dotyczące bezpiecznego użytkowania

Przed rozpoczęciem korzystania z urządzenia, należy dokładnie zapoznać się z niniejszą instrukcją obsługi oraz zachować ją na przyszłość. Dokonanie samodzielnych napraw i modyfikacji skutkuje utratą gwarancji. Producent nie odpowiada za uszkodzenia mogące wyniknąć z nieprawidłowego montażu czy eksploatacji urządzenia. Montaż urządzenia powinien być wykonany przez osobę doświadczoną zaznajomioną z odpowiednimi przepisami dotyczącymi instalacji obowiązującymi w danym kraju lub elektryka. Z uwagi na fakt, że dane techniczne podlegają ciągłym modyfikacjom, Producent zastrzega sobie prawo do dokonywania zmian dotyczących charakterystyki wyrobu oraz wprowadzania innych rozwiązań konstrukcyjnych nie pogarszających parametrów i walorów użytkowych produktu. Dodatkowe informacje oraz wsparcie techniczne związane z produktem dostępne na www.adviti.pl. Orno-Logistic Sp. z o.o. nie ponosi odpowiedzialności za skutki wynikające z nieprzestrzegania zaleceń niniejszej instrukcji. Firma Orno-Logistic Sp. z o.o. zastrzega sobie prawo do wprowadzania zmian w instrukcji - aktualna wersja do pobrania ze strony support.adviti.pl. Wszelkie prawa do tłumaczenia/interpretowania oraz prawa autorskie niniejszej instrukcji są zastrzeżone.

1. Wszelkie czynności wykonuj przy odłączonym zasilaniu.
2. Nie zanurzaj urządzenia w wodzie i innych płynach.
3. Nie przykrywaj urządzenia podczas pracy.
4. Nie obsługuj urządzenia, gdy uszkodzona jest obudowa.
5. Nie otwieraj urządzenia i nie dokonuj samodzielnych napraw.
6. Nie używaj urządzenia niezgodnie z jego przeznaczeniem.
7. Produkt nierozbieralny. W przypadku uszkodzenia źródła światła nie nadaje się do naprawy.
8. Minimalna odległość jaką może mieć oprawa oświetleniowa od miejsc i obiektów oświetlanych.
9. Ryzyko porażenia prądem elektrycznym.
10. Klasa ochrony I.
11. Produkt przeznaczony do użytku wewnętrznego.
12. Nie patrz bezpośrednio w stronę diod LED z bliskiej odległości.
13. Natychmiast wymienić popękany lub uszkodzony klosz lub ekran, szybkę ochronną.
14. Wyrób zgodny z CE.
15. Każde gospodarstwo jest użytkownikiem sprzętu elektrycznego i elektronicznego, a co za tym idzie potencjalnym wytwórcą niebezpiecznego dla ludzi i środowiska odpadu, z tytułu obecności w sprzęcie niebezpiecznych substancji, mieszanin oraz części składowych. Z drugiej strony zużyty sprzęt to cenny materiał, z którego możemy odzyskać surowce takie jak miedź, cyna, szkło, żelazo i inne. Symbol przekreślonego kosza na śmieci umieszczany na sprzęcie, opakowaniu lub dokumentach do niego dołączonych oznacza, że produktu nie wolno wyrzucać łącznie z innymi odpadami. Oznakowanie oznacza jednocześnie, że sprzęt został wprowadzony do obrotu po dniu 13 sierpnia 2005 r. Obowiązkiem użytkownika jest przekazanie zużytego sprzętu do wyznaczonego punktu zbiórki w celu właściwego jego przetworzenia. Informacje o dostępnym systemie zbierania zużytego sprzętu elektrycznego można znaleźć w punkcie informacyjnym sklepu oraz w urzędzie miasta/gminy. Odpowiednie postępowanie ze zużytym sprzętem zapobiega negatywnym konsekwencjom dla środowiska naturalnego i ludzkiego zdrowia!

Ważne informacje przed montażem

Uwaga: podczas podłączania urządzenia należy upewnić się czy wyłączone zostało główne zasilanie. Przewody elektryczne muszą być podłączone zgodnie z instrukcją oraz obowiązującymi przepisami.



Przeznaczenie/zastosowanie

Kinkiet RICO LED to nie tylko źródło światła, ale także element dekoracyjny, który może wprowadzić do wnętrza łazienki, korytarza czy pokoju wyjątkowy klimat. Dzięki połączeniu klasyki i nowoczesności, ta lampa wpasuje się zarówno w tradycyjne, jak i nowoczesne style wnętrz. Może być wykorzystana nad lustrem, przy szafce czy jako podświetlenie obrazów. Jedną z ważniejszych cech tej lampy jest jej ruchome ramie, które umożliwi dostosowanie kąta padania światła do indywidualnych potrzeb. Kinkiet posiada aż trzy miejsca regulacji: przy podstawie, na środku i przy kloszu, co pozwala na precyzyjne ustawienie lampy w pożądanej pozycji. Lampa emituje światło o przyjemnej neutralnej temperaturze barwowej 4000K. Lampa RICO LED została również zaprojektowana z myślą o bezpieczeństwie i trwałości. Posiada stopień ochrony IP44, co oznacza, że jest odporna na wilgoć i pył. Pozwala to na bezpieczny montaż w pomieszczeniach o podwyższonej wilgotności, takich jak łazienka. Prezentowany kinkiet jest idealnym rozwiązaniem zarówno dla osób poszukujących eleganckiego oświetlenia do swojego domu, jak i dla instytucji, takich jak salony fryzjerskie, gdzie estetyka i funkcjonalność mają duże znaczenie.

Instalacja

1. Wyłącz zasilanie. Odkręć dwie śrubki po bokach podstawy i oddziel ramkę montażową od lampy.
2. W miejscu montażu przygotuj dwa otwory a następnie włóż do nich kołki rozporowe.
3. Przy pomocy wkrętów montażowych przykręć ramkę oprawy w wybranym miejscu.
4. Podłącz przewody do zacisków złączki zgodnie ze schematem.
5. Załóż lampę na ramkę montażową, a następnie dokręć dwie śrubki by zabezpieczyć jej pozycję. Włącz zasilanie i sprawdź działanie oprawy.

Dane techniczne

Napięcie nominalne: 230V~, 50Hz

Źródło światła: LED, niewymienne

Temperatura barwowa: 4000K

Barwa światła (oznaczenie): neutralny biały

Wskaźnik oddawania barw Ra/CRI: >80

Trwałość L70/B50: 25000h

Temperatura pracy: -45°C ~ +85°C

Stopień ochrony IP: IP44

Materiał korpusu: metal

Materiał klosza: tworzywo sztuczne matowe/satynowe

Ten produkt zawiera źródła światła o klasie efektywności energetycznej E.

Model	Moc	Strumień świetlny	Wymiary	Waga netto
AD-OM-6518L4/B	7W	770lm	50 x 210 x 410mm	0,53kg
AD-OM-6519L4/B	9W	990lm	50 x 210 x 510mm	0,58kg

Bezpieczeństwo i konserwacja

Przed rozpoczęciem instalacji koniecznie wyłącz dopływ prądu do sieci elektrycznej. Zanieczyszczenia osadzające się na obudowie oprawy w wyniku normalnej eksploatacji należy zmywać wilgotną szmatką z ogólnie dostępnymi środkami myjącymi. Nie stosować żrących środków czyszczących i rozpuszczalników. Nie zakrywać wyrobu. Zapewnić swobodny dostęp powietrza. Wyrób zasilac wyłącznie napięciem znamionowym lub zakresem podanych napięć. Chronić przewody zasilające przed zginianiem, przecieraniem, nadmiernym przeginianiem i innymi czynnościami mogącymi powodować uszkodzenie izolacji.

Directions for safety use

Before using the device, read this Operating Instruction and keep it for future use. Any repair or modification carried out by yourselves results in loss of guarantee. The manufacturer is not responsible for any damage that can result from improper device installation or operation. Installation of the device should be carried out by an experienced person familiar with the relevant installation regulations in force in the country concerned or by an electrician. In view of the fact that the technical data are subject to continuous modifications, the manufacturer reserves a right to make changes to the product characteristics and to introduce different constructional solutions without deterioration of the product parameters or functional quality. Additional information and technical support related to the product is available at www.adviti.pl. Orno-Logistic Sp. z o.o. holds no responsibility for the results of non-compliance with the provisions of the present Manual. Orno-Logistic Sp. z o.o. reserves the right to make changes to the Manual - the latest version of the Manual can be downloaded from support.adviti.pl. Any translation/interpretation rights and copyright in relation to this Manual are reserved.

1. Disconnect the power supply before any activities on the product.
2. Do not immerse the device in water or other liquids.
3. Do not cover the device during its operation.
4. Do not operate the device when its housing is damaged.
5. Do not open the device and do not repair it by yourselves.
6. Do not use the device contrary to its dedication.
7. The product cannot be dismantled. If the light source is damaged, it cannot be repaired.
8. The minimal distance of a light fixture (its light source) from the spots and objects that it's illuminating.
9. Risk of electric shock.
10. Protection class I.
11. The product is suitable for indoor use.
12. Do not look at LEDs directly from up close.
13. The chipped globe, screen or protective shield must be replaced immediately.
14. Product compliant with CE standards.
15. Each household is a user of electrical and electronic equipment, and hence a potential producer of hazardous waste for humans and the environment, due to the presence of hazardous substances, mixtures and components in the equipment. On the other hand, used equipment is valuable material from which we can recover raw materials such as copper, tin, glass, iron and others. The WEEE sign placed on the equipment, packaging or documents attached to it indicates the need for selective collection of waste electrical and electronic equipment. Products so marked, under penalty of fine, cannot be thrown into ordinary garbage along with other waste. The marking means at the same time that the equipment was placed on the market after August 13, 2005. It is the responsibility of the user to hand the used equipment to a designated collection point for proper processing. Used equipment can also be handed over to the seller, if one buys a new product in an amount not greater than the new purchased equipment of the same type. Information on the available collection system of waste electrical equipment can be found in the information desk of the store and in the municipal office or district office. Proper handling of used equipment prevents negative consequences for the environment and human health!

Important information before installation

Note: When connecting the device, make sure that the main power supply is switched off.
The electric wiring has to be connected according to the instruction and the regulations in force.

Intended use/purpose

RICO LED wall lamp is not only a source of light, but also a decorative element that can bring a unique atmosphere to the interior of a bathroom, a hallway or a room. Thanks to the combination of classic and modern, this lamp will fit into both traditional and modern interior styles. It can be used over a mirror, next to a cabinet or to illuminate paintings. One of the most important features of this lamp is its movable arm, which allows you to adjust the angle of the light to suit your individual needs. The wall lamp has three adjustment points: at the base, in the middle and next to the lampshade, which allows you to precisely position the lamp in the desired position. The lamp emits light of a pleasant neutral color temperature of 4000K. The RICO LED lamp was also designed with safety and durability in mind. It has an IP44 rating, which means it is resistant to moisture and dust. This allows it to be safely installed in rooms with high humidity, such as a bathroom. The presented wall lamp is an ideal solution both for people looking for elegant lighting for their home, and for institutions, such as hairdressing salons, where aesthetics and functionality are of great importance.

Installation

1. Switch off the power supply. Remove the two screws on the sides of the base and separate the mounting frame from the lamp.
2. At the mounting location, prepare two holes and then insert wall anchors into them.
3. Using mounting screws, screw the mounting frame in the desired location.
4. Connect the wires to the terminals of the connector according to the diagram.
5. Place the lamp on the mounting frame, and then tighten two screws to secure its position. Switch on the power supply and check the operation of the luminaire.

Technical data

Nominal voltage: 230V~, 50Hz

Light source: LED, non-replaceable

Color temperature: 4000K

Light color (designation): neutral white

Color rendering index Ra/CRI: >80

Lifespan L70/B50: 25000h

Working temperature: -45°C ~ +85°C

Ingress protection IP: IP44

Housing material: metal

Lampshade material: matt/satin plastic

This product contains light sources of energy efficiency class E.

Model	Power	Luminous flux	Dimensions	Net weight
AD-OM-6518L4/B	7W	770lm	50 x 210 x 410mm	0.53kg
AD-OM-6519L4/B	9W	990lm	50 x 210 x 510mm	0.58kg

Safety and maintenance

Maintenance shall be carried out after the power supply is disconnected. Contaminants deposited on the housing of the luminaire as a result of normal use should be washed off with a moist cloth and generally available cleaning agents. Do not use caustic cleaners or dissolvents. Do not cover the product. Provide free air access. The product may heat up to an elevated temperature. Product can only be supplied by rated voltage or voltage within the range provided.



Anweisungen zur sicheren Verwendung

Bevor Sie das Gerät in Betrieb nehmen, lesen Sie bitte die Bedienungsanleitung und bewahren Sie diese zum späteren Nachschlagen auf. Die Durchführung eigenmächtiger Reparaturen und Modifikationen hat den Verlust der Garantie zur Folge. Der Hersteller haftet für Beschädigungen nicht, die sich aus der nicht fachgerechten Montage oder Einsatz der Anlage ergeben. Die Installation des Geräts sollte von einer erfahrenen Person, die mit den im jeweiligen Land geltenden Installationsvorschriften vertraut ist, oder von einer Elektrofachkraft durchgeführt werden. Da technische Daten ständigen Modifikationen unterliegen, behält sich der Hersteller das Recht vor, Änderungen bezüglich Erzeugnischarakteristik und anderer Konstruktionsänderungen vorzunehmen, die Parameter und Nutzwerte des Produkts nicht beeinträchtigen. Weitere Informationen und technische Unterstützung zu diesem Produkt finden Sie unter www.adviti.pl. Firma Orno-Logistic Sp. z o.o. behält sich das Recht vor, Änderungen in der Bedienungsanleitung vorzunehmen - aktuelle Version zum Herunterladen unter support.adviti.pl. Alle Rechte an Übersetzung/Dolmetschen und Urheberrechten an dieser Bedienungsanleitung sind vorbehalten.

1. Alle Arbeiten dürfen nur bei abgeschalteter Stromversorgung durchgeführt werden.
2. Tauchen Sie die Einrichtung niemals in Wasser oder anderen Flüssigkeiten.
3. Bei der Arbeit decken Sie die Einrichtung nie ab.
4. Bedienen Sie die Einrichtung nicht, wenn das Gehäuse beschädigt ist.
5. Öffnen Sie die Einrichtung nicht und führen Sie keine selbstständigen Reparaturen aus.
6. Verwenden Sie die Einrichtung nur ordnungsgemäß.
7. Das Produkt ist nicht zerlegbar. Im Falle einer Beschädigung der Lichtquelle ist es irreparabel.
8. Den Mindestabstand, den die Leuchte (deren Lichtquelle) von den beleuchteten Orten und Objekten haben muss.
9. Gefahr eines Stromschlags.
10. Schutzklasse I.
11. Das Produkt ist für den Einsatz im Innen.
12. Schauen Sie nie direkt auf die LEDs aus einem Nahbereich.
13. Gesplitterte oder zerbrochene Teile (Lampenschirm, Abschirmung, Schutzscheibe) müssen sofort ersetzt werden.
14. CE-konformes Gerät.

15. Jeder Haushalt ist ein Anwender von Elektro- und Elektronikgeräten und damit ein potenzieller Erzeuger von Abfällen, die für Mensch und Umwelt aufgrund des Vorhandenseins von gefährlichen Stoffen, Gemischen und Komponenten in den Geräten gefährlich sind. Andererseits sind Altgeräte ein wertvoller Rohstoff, aus dem Rohstoffe wie Kupfer, Zinn, Glas, Eisen und andere zurückgewonnen werden können. Das Symbol der durchgestrichenen Mülltonne auf der Verpackung, dem Gerät oder den dazugehörigen Dokumenten, weist auf die Notwendigkeit der getrennten Sammlung von Elektro- und Elektronikgeräten hin. Auf diese Weise gekennzeichnete Produkte dürfen unter Strafe nicht zusammen mit anderen Abfällen entsorgt werden. Die Kennzeichnung weist gleichzeitig darauf hin, dass die Geräte nach dem 13 August 2005 in Verkehr gebracht wurden. Es liegt in der Verantwortung des Benutzers, die Altgeräte zur ordnungsgemäßen Behandlung an eine dafür vorgesehene Sammelstelle zu bringen. Informationen über das verfügbare System zur Sammlung von Elektroaltgeräten finden Sie in der Informationsstelle des Ladens und im Magistrat/Gemeindeamt. Ein sachgemäßer Umgang mit Altgeräten verhindert negative Folgen für die Umwelt und die menschliche Gesundheit!

Wichtige Informationen vor der Installation

Achtung: Beim Anschluss der Einrichtung vergewissern Sie sich, dass der Hauptschalter ausgeschaltet ist. Elektrische Leitungen müssen gemäß der Anleitung und geltenden Vorschriften angeschlossen werden.

Beschreibung/Anwendung

Die RICO LED-Wandleuchte ist nicht nur eine Lichtquelle, sondern auch ein dekoratives Element, das dem Interieur eines Badezimmers, eines Flurs oder eines Raumes eine einzigartige Atmosphäre verleihen kann. Dank der Kombination aus Klassik und Moderne passt diese Leuchte sowohl zu traditionellen als auch zu modernen Einrichtungsstilen. Sie kann über einem Spiegel, neben einem Schrank oder zur Beleuchtung von Gemälden verwendet werden. Eines der wichtigsten Merkmale dieser Leuchte ist ihr beweglicher Arm, mit dem Sie den Winkel des Lichts an Ihre individuellen Bedürfnisse anpassen können. Die Wandleuchte verfügt über gleich drei Verstellpunkte: am Sockel, in der Mitte und am Schirm, wodurch sich die Leuchte präzise in die gewünschte Position bringen lässt. Die Leuchte strahlt Licht mit einer angenehmen neutralen Farbtemperatur von 4000K aus. Bei der Entwicklung der RICO LED-Lampe wurde auch auf Sicherheit und Haltbarkeit geachtet. Sie hat die Schutzart IP44, was bedeutet, dass sie resistent gegen Feuchtigkeit und Staub ist. Dadurch kann sie sicher in Räumen mit hoher Luftfeuchtigkeit, wie z. B. einem Badezimmer, installiert werden. Die vorgestellte Wandleuchte ist eine ideale Lösung sowohl für Menschen, die eine elegante Beleuchtung für ihr Zuhause suchen, als auch für Einrichtungen wie Friseursalons, wo Ästhetik und Funktionalität von großer Bedeutung sind.

Installation

1. Schalten Sie die Stromversorgung aus. Entfernen Sie die beiden Schrauben an den Seiten des Sockels und trennen Sie den Montagerahmen von der Leuchte.
2. Bereiten Sie am Montageort zwei Löcher vor und setzen Sie dann Wanddübel in diese Löcher ein.
3. Schrauben Sie den Montagerahmen mit Montageschrauben an der gewünschten Stelle fest.
4. Schließen Sie die Drähte gemäß der Abbildung an die Klemmen des Steckers an.
5. Setzen Sie die Leuchte auf den Montagerahmen und ziehen Sie zwei Schrauben fest, um sie zu sichern. Schalten Sie die Stromversorgung ein und überprüfen Sie den Betrieb des Geräts.

Technische Daten

Nennspannung: 230V~, 50Hz

Leuchtmittel: LED, nicht austauschbar

Farbtemperatur: 4000K

Lichtfarbe (Bezeichnung): Neutralweiß

Farbwiedergabeindex Ra/CRI: >80

Lebensdauer L70/B50: 25000h

Arbeitstemperatur: -45°C ~ +85°C

Schutzart IP: IP44

Gehäusematerial: Metall

Material des Lampenschirms: matt/satinierter Kunststoff

Dieses Produkt enthält eine Lichtquelle der Energieeffizienzklasse E.

Modell	Leistung	Lichtstrom	Abmessungen	Nettogewicht
AD-OM-6518L4/B	7W	770lm	50 x 210 x 410mm	0,53kg
AD-OM-6519L4/B	9W	990lm	50 x 210 x 510mm	0,58kg

Sicherheit und wartung

Schalten Sie vor Beginn der Installation die Stromversorgung aus. Schmutz, der sich bei normalem Gebrauch auf dem Gehäuse der Leuchte absetzt, sollte mit einem feuchten Tuch mit allgemein verfügbaren Reinigungsmitteln abgewaschen werden. Verwenden Sie keine korrosiven Reinigungs- oder Lösungsmittel. Decken Sie das Produkt nicht ab. Einen freien Luftzugang sichern. Das Produkt kann sich auf eine erhöhte Temperatur erwärmen. Das Produkt ausschließlich mit der Nennspannung oder einem gegebenen Spannungsbereich versorgen.

FR RICO LED Applique pour miroir Instructions d'utilisation

Conseils pour une utilisation sûre

Avant d'utiliser l'appareil, veuillez lire attentivement ce manuel et le gardez pour référence future. Toute réparation ou modification non autorisée annulera la garantie. Le fabricant n'est pas responsable des dommages pouvant résulter d'une mauvaise installation ou d'une utilisation incorrecte d'un produit. L'installation de l'appareil doit être faite par une personne expérimentée et familiarisée avec les réglementations d'installation en vigueur dans un pays donné ou par un électricien. En raison que la spécification technique est soumise à des modifications constantes, le fabricant se réserve le droit d'apporter des modifications aux caractéristiques du produit et d'introduire d'autres solutions de conception qui ne détériorent pas les paramètres et la façon d'utilisation du produit. Pour des informations supplémentaires et une assistance technique visitez notre site Internet www.adviti.pl. Orno-Logistic Sp. z o.o. n'est pas responsable des conséquences du non-respect de ce manuel. L'entreprise Orno-Logistic Sp. z o.o. se réserve le droit d'apporter des modifications au manuel - la version actuelle peut être téléchargée sur support.adviti.pl. Tous les droits de traduction / interprétation et les droits d'auteur de ce manuel sont réservés.

1. Effectuez toutes les activités avec l'alimentation coupée.
2. Ne pas plonger l'appareil dans l'eau ou d'autres liquides.
3. Ne couvrez pas l'appareil lors de son utilisation.
4. N'utilisez pas l'appareil lorsque le boîtier est endommagé.
5. N'ouvrez pas l'appareil et ne le réparez pas vous-même.
6. N'utilisez pas l'appareil contrairement à son utilisation prévue.
7. Le produit n'est pas démontable. Lorsque la source de lumière est endommagée, elle ne peut pas être réparée.
8. La distance minimale qu'un luminaire peut avoir par rapport aux lieux et objets éclairés.
9. Risque de choc électrique.
10. Classe de protection I.
11. Pour usage intérieur.
12. Ne regardez pas directement les LED allumées.
13. Remplacez immédiatement une verrine, un écran ou un verre de protection qui est fissuré ou endommagé.
14. Le produit est conforme à la norme CE.

15. Informations sur le recyclage. Chaque ménage est un utilisateur d'équipements électriques et électroniques et donc un producteur potentiel de déchets dangereux pour l'homme et l'environnement du fait de la présence de substances, mélanges et composants dangereux dans les équipements. D'autre part, les déchets d'équipements sont une matière précieuse à partir de laquelle nous pouvons récupérer des matières premières telles que le cuivre, l'étain, le verre, le fer et autres. Le symbole d'une poubelle barrée d'une croix placée sur l'équipement, l'emballage ou les documents qui y sont joints indique la nécessité d'une collecte sélective des déchets d'équipements électriques et électroniques. Les produits ainsi marqués, sous peine d'amende, ne peuvent être éliminés avec les déchets ordinaires avec les autres déchets. Le marquage signifie également que l'équipement a été mis sur le marché après le 13 août 2005. Il est de la responsabilité de l'utilisateur de remettre les équipements usagés à un point de collecte désigné pour un traitement approprié. L'équipement usagé peut également être retourné au vendeur en cas d'achat d'un nouveau produit en quantité n'excédant pas celle de l'équipement neuf acheté du même type. Les informations sur le système de collecte des déchets d'équipements électriques sont disponibles au point d'information du magasin et au bureau municipal. Une manipulation correcte des équipements de traitement des déchets permet d'éviter les conséquences négatives pour l'environnement et la santé humaine!

Informations importantes avant le montage

Remarque: lors de la connexion de l'appareil, s'assurer de couper l'alimentation principale.

Le câblage électrique doit être installé conformément aux instructions et règlements applicables.

Caractéristique/application

Le quinquet RICO LED ne se limite pas à une source de lumière, mais constitue également un élément décoratif qui peut apporter une atmosphère unique à l'intérieur d'une salle de bains, d'un couloir ou d'une pièce. Avec sa combinaison de classique et de moderne, cette lampe s'adaptera aux styles d'intérieur traditionnels et modernes. Il peut être utilisé au-dessus d'un miroir, à côté d'une armoire ou comme rétro-éclairage pour des tableaux. L'une des caractéristiques les plus importantes de cette lampe réside dans son bras mobile qui permet d'ajuster l'angle de la lumière en fonction des besoins individuels. Le quinquet dispose de trois points de réglage : à la base, au milieu et à l'abat-jour, ce qui permet de positionner la lampe avec précision dans la position souhaitée. La lampe émet une lumière d'une température de couleur neutre et agréable de 4000K. La lampe RICO LED a également été conçue dans un souci de sécurité et de durabilité. Il est conforme à la norme IP44, ce qui signifie qu'il résiste à l'humidité et à la poussière. Cela permet un montage sûr dans les pièces à forte humidité, telles que les salles de bains. Le quinquet proposé représente une solution idéale tant pour les personnes à la recherche d'un éclairage élégant pour leur maison que pour les établissements tels que les salons de coiffure, où les aspects esthétiques et fonctionnels sont d'une grande importance.

Installation

1. Coupez l'alimentation. Retirez les deux vis situées sur les côtés de la base et séparez le cadre de montage de la lampe.
2. Préparez deux trous sur le site de montage, puis insérez les chevilles d'expansion.
3. A l'aide des vis de fixation, vissez le cadre du luminaire à l'emplacement souhaité.
4. Connectez les fils aux bornes du connecteur conformément au diagramme.
5. Placez la lampe sur le cadre de montage et serrez les deux vis pour sécuriser sa position. Allumez l'alimentation et vérifiez le fonctionnement du luminaire.

Caractéristiques Techniques

Tension nominale: 230V~, 50Hz

Source de lumière: LED, non remplaçable

Température de couleur: 4000K

Teinte de couleur (designation): blanc neutre

Indice de rendu des couleurs Ra/CRI: >80

Durée de vie L70/B50: 25000h

Température de travail: -45°C ~ +85°C

Indice de protection IP: IP44

Matériau du corps: métal

Matériau de la cloche: plastique mat/satiné

Ce produit contient des sources lumineuses de classe d'efficacité énergétique E.

Model	Puissance	Flux lumineux	Dimensions	Poids net
AD-OM-6518L4/B	7W	770lm	50 x 210 x 410mm	0,53kg
AD-OM-6519L4/B	9W	990lm	50 x 210 x 510mm	0,58kg

Nettoyage et maintenance

L'installation doit être effectuée par un électricien expérimenté. Avant de commencer l'installation, coupez l'alimentation électrique du réseau. Les saletés déposées sur le boîtier du luminaire à la suite d'une utilisation normale doivent être nettoyées à l'aide d'un chiffon doux et de produits de nettoyage courants. N'utilisez pas de nettoyeurs caustiques ou de solvants. Assurer l'accès libre de l'air. Le produit peut atteindre une température élevée. Alimenter le produit uniquement avec la tension nominale ou la plage de tensions indiquée.

RU RICO LED Светодиодная лампа над зерк алом
Инструкция по эксплуатации

Советы по безопасному использованию

Перед использованием устройства следует прочитать настоящее руководство по эксплуатации и сохранить его для дальнейшего использования. Проведение самостоятельных ремонтов и модификаций вызывает потерю гарантии. Производитель не несет ответственности за повреждения, которые могут возникнуть в результате неправильного монтажа или эксплуатации оборудования. Монтаж устройства должен выполняться опытным лицом, знакомым с соответствующими правилами установки в данной стране, или электриком. В связи с тем, что технические данные подвержены постоянным изменениям, производитель оставляет за собой право вносить изменения в характеристики изделия и внедрять другие конструкционные решения, которые не ухудшают параметры и функциональные значения изделия. Дополнительная информация и техническая поддержка, относящиеся к продукту, доступны на сайте www.adviti.pl. Компания Orno-Logistic Sp. z o.o. не несет ответственности за последствия несоблюдения рекомендаций в настоящем руководстве. Компания Orno-Logistic Sp. z o.o. оставляет за собой право вносить изменения в руководство - текущую версию можно скачать с сайта support.adviti.pl. Все права на письменный/устный перевод и авторские права на настоящую инструкцию защищены.

1. Любые операции выполняются при отключенном электропитании.
2. Не погружать устройство в воду или другие жидкости.
3. Не накрывать устройство во время работы.
4. Не использовать устройство, если корпус поврежден.
5. Не открывать устройство и не производить ремонт самостоятельно.
6. Не использовать устройство не по назначению.
7. Изделие нельзя разобрать. В случае повреждения источника света прибор не подлежит ремонту.
8. Минимальное расстояние, на котором может находиться светильник от освещаемых мест и предметов.
9. Опасность поражения электрическим током.
10. Класса защиты I.
11. Продукт подходит для использования в помещении.
12. Не смотрите прямо на луч света с близкого расстояния.
13. Немедленно заменить треснувший или поврежденный плафон или экран, защитное стекло.
14. Изделие соответствует CE.
15. Информация об утилизации. Каждое хозяйство является пользователем электрического и электронного оборудования и, следовательно, потенциальным производителем опасных для людей и окружающей среды отходов по причине присутствия в оборудовании опасных веществ, смесей и компонентов. С другой стороны, использованное оборудование является ценным материалом, из которого можно извлечь сырье, такое как медь, олово, стекло, железо и другие. Условное обозначение перечеркнутого мусорного бака, размещенное на оборудовании, упаковке или прикрепленных к нему документах, указывает на необходимость селективного сбора отходов электрического и электронного оборудования. Изделия, обозначенные таким образом, не могут быть выброшены в обычный мусор вместе с другими отходами, в противном случае за это грозит штраф. Маркировка означает, что оборудование появилось на рынке после 13 августа 2005 года. Пользователь обязан передать использованный прибор в указанный пункт сбора для дальнейшей его переработки. Использованное оборудование также может быть передано продавцу, в случае покупки нового изделия в количестве не больше, чем новое приобретаемое оборудование такого же вида. Информацию о доступной системе сбора использованного электрического оборудования можно получить в информационном пункте магазина и в городском либо районном управлении. Правильное обращение с использованн.

Важная информация перед установкой

Внимание: во время подключения оборудования необходимо проверить, отключено ли основное электропитание. Электрические провода необходимо подключать согласно инструкции и действующим законодательным нормам.

Описание и применение

Настенный светильник RICO LED – это не только источник света, но и декоративный элемент, способный придать неповторимую атмосферу интерьеру ванной комнаты, коридора или комнаты. Благодаря сочетанию классики и современности этот светильник впишется как в традиционный, так и в современный стили интерьера. Его можно использовать над зеркалом, рядом со шкафом или в качестве подсветки картины. Одной из наиболее важных особенностей этой лампы является ее подвижный кронштейн, который позволяет регулировать угол света в соответствии с вашими индивидуальными потребностями. Настенный светильник имеет три точки регулировки: у основания, посередине и у абажура, что позволяет точно установить светильник в нужное положение. Лампа излучает свет приятной нейтральной цветовой температуры 4000К. Светодиодная лампа RICO также была разработана с учетом безопасности и долговечности. Она имеет степень защиты IP44, что означает устойчивость к влаге и пыли. Это позволяет безопасно устанавливать его в помещениях с повышенной влажностью, например, в ванной комнате. Представленный настенный светильник – идеальное решение как для людей, ищущих элегантное освещение для своего дома, так и для таких заведений, как парикмахерские, где эстетика и функциональность имеют большое значение.

Установка

1. Отключите питание. Открутите два винта по бокам основания и отделите монтажную рамку от светильника.
2. Подготовьте два отверстия на месте установки и вставьте в них дюбели.
3. Используя крепежные винты, прикрутите раму светильника в выбранном месте.
4. Подключите провода к клеммам разъема в соответствии со схемой.
5. Поместите лампу на монтажную раму, а затем затяните два винта, чтобы зафиксировать ее положение. Включите питание и проверьте работу светильника.

Технические характеристики

Номинальное напряжение: 230В~, 50Гц
Источник света: светодиод, не заменяемый
Цветовая температура: 4000К
Цветность света (обозначение): нейтральный белый
Индекс цветопередачи Ra/CRI: >80
Срок службы L70/B50: 25000ч

Рабочая температура: -45°C ~ +85°C
Степень защиты IP: IP44
Материал корпуса: алюминий
Материал абажура: матовый/сатиновый пластик
Этот продукт содержит источники света класса энергоэффективности E.

Модель	Мощность	Световой поток	Размеры	Вес нетто
AD-OM-6518L4/B	7Вт	770лм	50 x 210 x 410мм	0,53кг
AD-OM-6519L4/B	9Вт	990лм	50 x 210 x 510мм	0,58кг

Безопасность и техническое обслуживание

Монтаж должен выполнять опытный электрик. Перед началом установки обязательно отключите подачу питания в электрическую сеть. Загрязнения, отложившиеся на корпусе светильника в результате нормальной эксплуатации, следует смывать влажной салфеткой с применением общедоступных чистящих средств. Не используйте едкие чистящие средства или растворители. Обеспечить свободный доступ воздуха. Продукт может нагреться до повышенной температуры. Подавайте на изделие только номинальное напряжение или указанный диапазон напряжений.