

PL Oświetlenie dekoracyjne
Instrukcja obsługi**EN** Decorative lighting
Operating Instruction**DE** Dekorative Beleuchtung
Bedienungsanleitung

05/2023



WSKAZÓWKI ZACHOWANIA BEZPIECZEŃSTWA PRZY MONTAŻU I UŻYTKOWANIU OPRAW OŚWIETLENIOWYCH

Producent (dostawca) nie ponosi odpowiedzialności za szkody spowodowane nieprawidłowym montażem.

Instalacji i podłączenia może dokonać tylko osoba z uprawnieniami do prac przy sprzęcie elektrycznym.

Podczas instalowania należy przestrzegać obowiązujących przepisów i norm. Przed instalacją należy sprawdzić, czy w miejscu przewidzianym na zainstalowanie oprawy (ściana, sufit) nie przebiega już wcześniej położona instalacja elektryczna, gazowa lub wodociągowa.

UWAGA! PRZED ROZPOCZĘCIEM PRAC MONTAŻOWYCH NALEŻY WYŁĄCZYĆ NAPIĘCIE W SIECI - WYKRĘCIĆ (WYŁĄCZYĆ) BEZPIECZNIK!

Oprawy przeznaczone są tylko do użytku w pomieszczeniach mieszkalnych.

Nie montować oprawy na podłożu wilgotnym lub o dobrej przewodności.

Czyszczenie można przeprowadzać suchą szmatką tylko jeżeli napięcie zasilające jest odłączone.

Nie dotykać ręką - możliwość oparzenia.

Materiały wykorzystane do produkcji opraw oświetleniowych są pochodzenia naturalnego, stąd należy zwrócić uwagę na następujące cechy specyficzne dla materiału:

- w przypadku szkła wydmuchiwanego może dojść do powstania pęcherzyków powietrza, które są wskazówką o wysokogatunkowym procesie produkcyjnym,
- elementy ozdobne z drewna mogą okazyjnie posiadać inne odcienie barw lub małe punkciki. Ponieważ drewno jest materiałem naturalnym o zmiennych właściwościach, tego typu odstępstwa mogą zawsze wystąpić, ale nie dają one podstaw do reklamacji, lecz nadają naturalność materiałowi drewnianemu we wszystkich jego formach,
- na elementach oprawy ze szrotkowanej lub pokrytej emalią prześwietlającą stali lub żelaza, mogą wystąpić wtrącenia na warstwie wierzchniej, odbarwienia, miejsca lutowania, ślady spawania lub zadrapania, które są charakterystyczne dla nieobrobionej stali i tym samym nie zmniejszają wartości.

MONTAŻ

PRZED UŻYCIEM URZĄDZENIA NALEŻY PRZECZYTAĆ PONIŻSZĄ INSTRUKCJĘ!

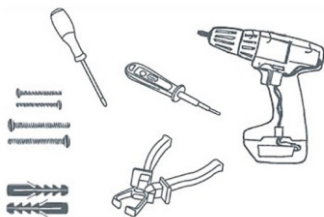
Lampa posiada klasę szczelności IP20 i nie może być stosowana w pomieszczeniach o podwyższonej wilgotności, oraz wszędzie tam, gdzie bezpośrednio będzie narażona na czynniki atmosferyczne.

Uwaga!

Lampa sufitowa/kinkiet to urządzenie elektryczne i należy zachować szczególną ostrożność przy montażu. Montaż powinien zostać wykonany przez osoby uprawnione do obsługi tego rodzaju sprzętu elektrycznego. Nieprawidłowy montaż i podłączenie może doprowadzić do uszkodzenia urządzenia bądź wypadku jakim jest porażenie prądem, a nawet śmiercią!

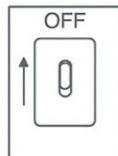
NARZĘDZIA MONTAŻOWE

1. Próbник napięcia
2. Obcęgi
3. Śrubokręt
4. Śruby i kołki
5. Wiertarka



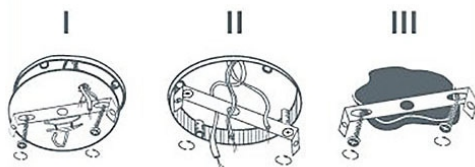
KROK 1. WYŁĄCZ BEZPIECZNIKI

Przed przystąpieniem do montażu należy w pierwszej kolejności wyłączyć bezpiecznik odpowiedzialny za dany przewód i dla bezpieczeństwa sprawdzić raz jeszcze próbikiem, czy prąd nie przepływa przy przewodach fazowych.



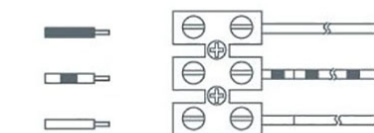
KROK 2. PRZYMOCUJ PŁYTKĘ MONTAŻOWĄ

Przyłóż płytkę montażową do sufitu i zaznacz za pomocą ołówka miejsca, w których będziesz musiał wywiercić otwory. Niektóre lampy będą potrzebowały do zamontowania haka. Nie jest on elementem zestawu. Możesz go jednak zakupić w każdym sklepie z artykułami budowlanymi. Przykręć płytkę do sufitu za pomocą kołków montażowych.



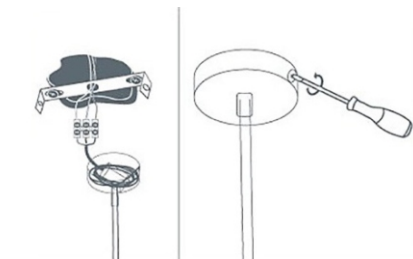
KROK 3. PODŁĄCZ PRZEWODY DO LAMPY WISZĄCEJ

Kolejnym etapem jest podłączenie przewodów za pomocą kostki. Kostka elektryczna to niewielki plastikowy element, za pomocą którego łączymy 2 przewody elektryczne. Kostka ma 2 lub 3 otwory na przewody. Na pewno będzie tam miejsce na przewód fazowy = L (czarny lub brązowy), przewód zerowy = N (niebieski). Czasami jest również otwór na przewód ochronny = PE (zielony/żółty). Po włożeniu przewodów do kostki dokręć śruby śrubokrętem.



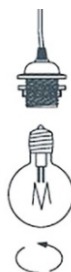
KROK 4. ZAMONTUJ LAMPĘ WISZĄCĄ

Zamontuj lampę do sufitu. W tym celu przyłóż lampę do wcześniej zamontowanej płytki montażowej i przykręć do niej podstawę lampy.



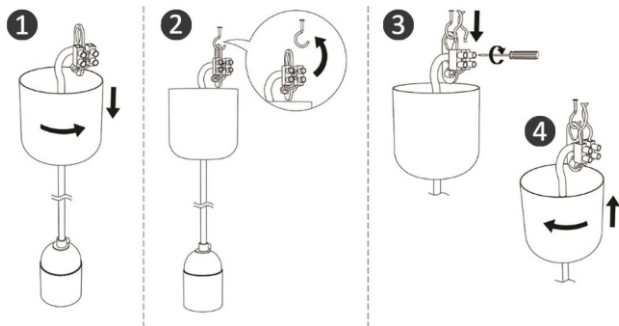
KROK 5. WKRĘĆ ŻARÓWKĘ

Po podłączeniu wszystkich przewodów możesz ponownie włączyć bezpiecznik i sprawdzić, czy lampka działa prawidłowo, ale zanim to zrobisz, musisz wkręcić żarówkę. Często źródło światła nie jest dostarczone w komplecie.



MONTAŻ NA HAKU I PODŁĄCZENIE ZA POMOCĄ KOSTKI ŁĄCZNIKOWEJ

1. Zsunąć maskownicę sufitową jednocześnie przekręcając ją, aby nie zniszczyć oplotu.
2. Zawiesić oprawę na wcześniej przygotowanym haku zamontowanym na powierzchni montażowej.
3. Przewody zasilające podłączyć do kostki, śruby zaciskowej, dokręcić.
4. Maskownicę sufitową nasunąć ruchem rotacyjnym na kabel w kierunku powierzchni montażowej.



Informacja dotycząca ochrony środowiska:

Zużyte urządzenia elektryczne są surowcami wtórnymi - nie wolno wyrzucać ich do pojemników na odpady domowe (oznaczone w tekście), ponieważ mogą zawierać substancje niebezpieczne dla zdrowia i życia ludzkiego oraz środowiska.

Bezpieczeństwo

Przed przystąpieniem do montażu lub demontażu urządzeń elektrycznych należy odłączyć zasilanie. Montaż oprawy powinien być wykonywany przez wykwalifikowanego użytkownika posiadającego uprawnienia do montażu urządzeń elektrycznych w zależności od obowiązujących przepisów w danym kraju zgodnie ze schematem montażu. Modyfikacja wyrobu powoduje stworzenie zagrożenia oraz utratę gwarancji.

Producent (dostawca) nie ponosi żadnej odpowiedzialności za obrażenia i szkody, które mogą powstać na skutek niewłaściwego użytkowania oprawy.

Konserwacja

Wszystkie prace związane z konserwacją należy dokonywać po odłączeniu zasilania. Temperatura produktu może wzrosnąć do podwyższonej wartości. Przed przystąpieniem do konserwacji upewnić się, że temperatura produktu jest bezpieczna do jej wykonania. Zagwarantować niczym nieograniczony dopływ powietrza, nie zakrywać produktu. Do czyszczenia używać suchych i delikatnych materiałów. Oprawy nie są przewidziane do współpracy ze ściemniaczami oraz elementami automatyki mogącymi mieć wpływ na skrócenie okresu żywotności produktu. Nie stosować do czyszczenia środków chemicznych. W celu wydłużenia żywotności produktu po max 10h ciągłej pracy zaleca się wyłączenie na min. 2h. Produkt nieprzystosowany do pracy w środowisku o niekorzystnych warunkach tj. wysokie zapylenie/wilgotność, woda, strefy wybuchowe, wibracje, opary chemiczne.

Zalecenia

Niestosowanie się do zaleceń zawartych w instrukcji może powodować powstania pożaru, porażenia prądem, oparzeń lub innych szkód.

Każde gospodarstwo jest użytkownikiem sprzętu elektrycznego i elektronicznego, a co za tym idzie potencjalnym wytwórcą niebezpiecznego dla ludzi i środowiska odpadu, z tytułu obecności w sprzęcie niebezpiecznych substancji, mieszanin oraz części składowych. Z drugiej strony zużyty sprzęt to cenny materiał, z którego możemy odzyskać surowce takie jak miedź, cyna, szkło, żelazo i inne. Symbol przekreślonego kosza na śmieci umieszczony na sprzęcie, opakowaniu lub dokumentach do niego dołączonych oznacza, że produktu nie wolno wyrzucać łącznie z innymi odpadami.



Oznakowanie oznacza jednocześnie, że sprzęt został wprowadzony do obrotu po dniu 13 sierpnia 2005 r.

Obowiązkiem użytkownika jest przekazanie zużytego sprzętu do wyznaczonego punktu zbiórki w celu właściwego jego przetworzenia. Informacje o dostępnym systemie zbierania zużytego sprzętu elektrycznego można znaleźć w punkcie informacyjnym sklepu oraz w urzędzie miasta/gminy. Odpowiednie postępowanie ze zużytym sprzętem zapobiega negatywnym konsekwencjom dla środowiska naturalnego i ludzkiego zdrowia!

SAFETY INSTRUCTIONS FOR THE INSTALLATION AND USE OF LUMINAIRES

The manufacturer (supplier) is not responsible for damage caused by incorrect installation.

Installation and connection may only be carried out by a person qualified to work on electrical equipment.

The applicable regulations and standards must be respected during installation. Before installation, it must be checked that there is no existing electricity, gas or water distribution in the area intended for the installation of the luminaire (wall, ceiling).

IMPORTANT! BEFORE STARTING ASSEMBLY WORK, SWITCH OFF MAINS VOLTAGE - REMOVE (DISCONNECT) THE FUSE!

The luminaires are intended for indoor use only.

Do not install the luminaire on a damp or conductive substrate.

Cleaning can only be carried out with a dry cloth if the supply voltage is disconnected.

Do not touch by hand - possibility of burns.

The materials used for the luminaires are of natural origin, hence the following material-specific characteristics should be noted:

- blown glass may develop air bubbles, which are an indication of the of a high-quality production process,
- decorative elements made of wood may occasionally have different colour shades or small dots. As wood is a natural material with variable properties, such deviations may always occur, but they do not give rise to complaints, but give the naturalness of the wood material in all its forms,
- on brushed or translucently enamelled steel or iron luminaire components, there may be inclusions on the surface layer, discolouration, brazing spots, welding marks or scratches that are characteristic of untreated steel and therefore do not diminish the value.

INSTALLATION

READ THESE INSTRUCTIONS BEFORE USING THE DEVICE!

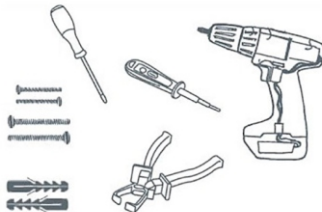
The lamp has an IP20 rating and cannot be used in rooms with high humidity, or anywhere it will be directly exposed to the elements.

Important!

The ceiling lamp/shade is an electrical appliance and special care must be taken during installation. Installation must be carried out by persons qualified to operate this type of electrical equipment. Incorrect assembly and connection may lead to damage to the appliance or an accident such as electrocution or even death!

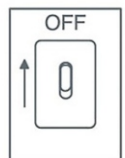
INSTALLATION TOOLS

1. Voltage tester
2. Pincers
3. Screwdriver
4. Screws and dowels
5. Drilling machine



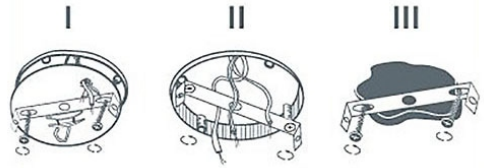
STEP 1: SWITCH OFF THE FUSES

Before proceeding with installation, first switch off the fuse responsible for the cable in question and, for safety reasons, check once again with a tester that no current is flowing at the phase conductors.



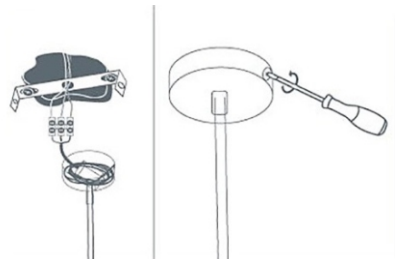
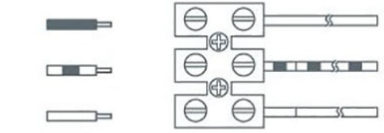
STEP 2: ATTACH THE MOUNTING PLATE

Apply the mounting plate to the ceiling and use a pencil to mark where you will need to drill holes. Some lamps will need a hook for mounting. This is not included in the kit. However, you can purchase one from any DIY shop. Screw the mounting plate to the ceiling with mounting studs.



STEP 3: CONNECT THE WIRES TO THE PENDANT LAMP

The next step is to connect the wires using the terminal block. An electrical block is a small plastic component with which you connect 2 electrical wires. The block has 2 or 3 holes for the wires. There will certainly be a place for the phase wire = L (black or brown), the neutral wire = N (blue). Sometimes there is also a hole for the protective conductor = PE (green/yellow). Once you have inserted the wires into the block, tighten the screws with a screwdriver.



STEP 4: INSTALL THE PENDANT LAMP

Mount the lamp to the ceiling. To do this, attach the lamp to the previously installed mounting plate and screw the lamp base to it.

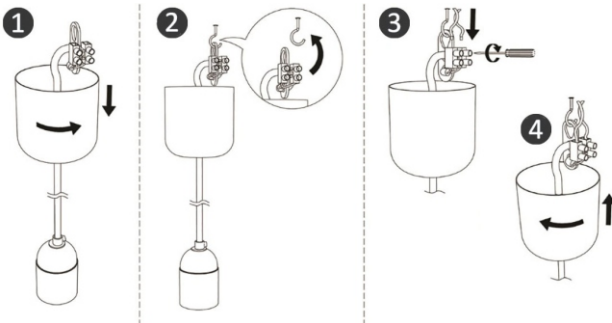
STEP 5: SCREW IN THE BULB

Once all the wires are connected, you can switch the fuse back on and check that the lamp is working properly, but before you do this, you need to screw in the bulb. Often the light source is not supplied.



HOOK MOUNTING AND CONNECTION USING TERMINAL BLOCKS

1. Slide off the ceiling grille while twisting it to avoid damaging the braid.
2. Suspend the luminaire from the pre-prepared hook mounted on the mounting surface.
3. Connect the supply wires to the block, terminal screw, tighten.
4. Slide the ceiling grille over the cable in a rotational motion towards the mounting surface.



Environmental information:

Waste electrical appliances are secondary raw materials - they must not be disposed of in the household waste bins (marked in the text), as they may contain substances hazardous to human health and life and the environment.

Safety

The power supply must be disconnected before mounting or dismantling electrical equipment. The installation of the luminaire should be carried out by a qualified user who is authorised to install electrical equipment depending on the regulations in force in your country according to the installation diagram. Modification of the product creates a hazard and voids the guarantee.

The manufacturer (supplier) accepts no liability for injuries or damage that may result from misuse of the luminaire.

Maintenance

All maintenance work must be carried out when the power supply is disconnected. The product temperature may rise to an elevated value. Before carrying out maintenance, make sure that the product temperature is safe to do so. Ensure an unrestricted air supply, do not cover the product. Use dry and delicate materials for cleaning. Luminaires are not intended to be used with dimmers or automatic components which may reduce the service life of the product. Do not use chemicals for cleaning. In order to extend the life of the product, it is recommended to switch off the luminaire for at least 2h after max. 10h of continuous operation. The product is not suitable for use in unfavourable environments, i.e. high dust/humidity, water, explosive areas, vibration, chemical fumes.

Recommendations

Failure to follow the instructions may result in fire, electric shock, burns or other damage.

Each household is a user of electrical and electronic equipment, and hence a potential producer of hazardous waste for humans and the environment, due to the presence of hazardous substances, mixtures and components in the equipment. On the other hand, used equipment is valuable material from which we can recover raw materials such as copper, tin, glass, iron and others. The weee sign placed on the equipment, packaging or documents attached to it indicates the need for selective collection of waste electrical and electronic equipment. Products so marked, under penalty of fine, cannot be thrown into ordinary garbage along with other waste.

The marking means at the same time that the equipment was placed on the market after August 13, 2005. It is the responsibility of the user to hand the used equipment to a designated collection point for proper processing. Used equipment can also be handed over to the seller, if one buys a new product in an amount not greater than the new purchased equipment of the same type. Information on the available collection system of waste electrical equipment can be found in the information desk of the store and in the municipal office or district office. Proper handling of used equipment prevents negative consequences for the environment and human health!



DE Dekorative Beleuchtung Bedienungsanleitung

SICHERHEITSHINWEISE FÜR DIE INSTALLATION UND VERWENDUNG VON LEUCHTEN

Der Hersteller (Lieferant) haftet nicht für Schäden, die durch unsachgemäßen Einbau entstehen.

Die Montage und der Anschluss dürfen nur von einer Person durchgeführt werden, die für Arbeiten an elektrischen Anlagen qualifiziert ist.

Bei der Installation müssen die geltenden Vorschriften und Normen beachtet werden. Vor der Installation muss überprüft werden, dass in dem für die Installation der Leuchte vorgesehenen Bereich (Wand, Decke) keine Strom-, Gas- oder Wasserleitungen vorhanden sind.

WICHTIG! VOR BEGINN DER MONTAGEARBEITEN DIE NETZSPANNUNG ABSCHALTEN - SICHERUNG ENTFERNEN (AUSSTECKEN)!

Die Leuchten sind nur für die Verwendung in Innenräumen vorgesehen.

Installieren Sie die Leuchte nicht auf einem feuchten oder leitenden Untergrund.

Die Reinigung kann nur mit einem trockenen Tuch durchgeführt werden, wenn die Versorgungsspannung abgeschaltet ist.

Nicht mit der Hand berühren - Verbrennungsgefahr.

Die für die Leuchten verwendeten Materialien sind natürlichen Ursprungs, daher sind die folgenden materialspezifischen Eigenschaften zu beachten:

- Bei mundgeblasenem Glas können sich Luftblasen bilden, die auf einen qualitativ hochwertigen Herstellungsprozess hinweisen,

- Dekorelemente aus Holz können gelegentlich unterschiedliche Farbnuancen oder kleine Punkte aufweisen. Da es sich bei Holz um ein natürliches Material mit variablen Eigenschaften handelt, können solche Abweichungen immer vorkommen, sie geben aber keinen Anlass zu Beanstandungen, sondern unterstreichen die Natürlichkeit des Werkstoffs Holz in all seinen Formen,

- bei gebürsteten oder transluzent emaillierten Stahl- oder Eisenteilen können Einschlüsse in der Oberflächenschicht, Verfärbungen, Lötstellen, Schweißspuren oder Kratzer vorhanden sein, die für unbehandelten Stahl charakteristisch sind und daher den Wert nicht mindern.

MONTAGE

LESEN SIE DIESE ANLEITUNG, BEVOR SIE DAS GERÄT BENUTZEN!

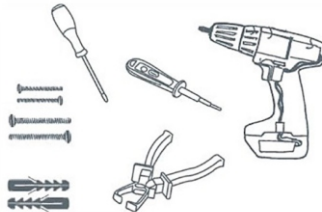
Die Lampe hat die Schutzart IP20 und darf nicht in Räumen mit hoher Luftfeuchtigkeit oder an Orten, an denen sie direkt den Elementen ausgesetzt ist, verwendet werden.

Wichtig!

Die Deckenleuchte/der Schirm ist ein elektrisches Gerät und muss mit besonderer Sorgfalt installiert werden. Die Installation muss von Personen durchgeführt werden, die für die Bedienung dieser Art von elektrischen Geräten qualifiziert sind. Eine unsachgemäße Montage und ein unsachgemäßer Anschluss können zur Beschädigung des Geräts oder zu Unfällen wie Stromschlag oder sogar zum Tod führen!

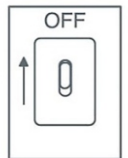
MONTAGEWERKZEUGE

1. Spannungsprüfer
2. Kneifzange
3. Schraubendreher
4. Schrauben und Dübel
5. Bohrmaschine



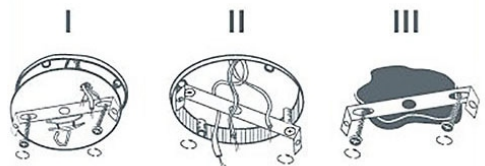
SCHRITT 1: DIE SICHERUNGEN AUSSCHALTEN

Bevor Sie mit der Installation fortfahren, schalten Sie zunächst die für das betreffende Kabel zuständige Sicherung aus und prüfen Sie aus Sicherheitsgründen noch einmal mit einem Prüfgerät, dass an den Außenleitern kein Strom fließt.



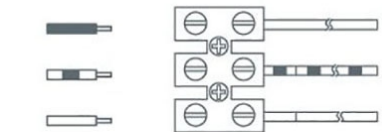
SCHRITT 2: ANBRINGEN DER MONTAGEPLATTE

Bringen Sie die Montageplatte an der Decke an und markieren Sie mit einem Bleistift, wo Sie Löcher bohren müssen. Einige Lampen benötigen einen Haken zur Befestigung. Dieser ist nicht im Bausatz enthalten. Sie können ihn jedoch in jedem Baumarkt kaufen. Schrauben Sie die Montageplatte mit Montagestiften an der Decke fest.



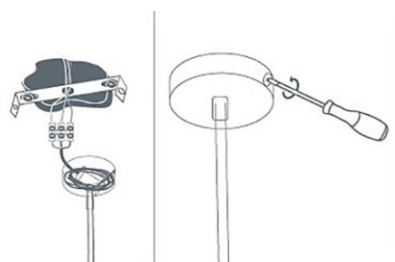
SCHRITT 3: ANSCHLUSS DER KABEL AN DIE HÄNGELEUCHE

Der nächste Schritt besteht darin, die Drähte mit Hilfe des Klemmenblocks zu verbinden. Ein Elektroblock ist ein kleines Kunststoffteil, mit dem Sie 2 elektrische Drähte verbinden. Der Block hat 2 oder 3 Löcher für die Drähte. Sicherlich gibt es einen Platz für den Phasendraht = L (schwarz oder braun), den Nullleiter = N (blau). Manchmal gibt es auch ein Loch für den Schutzleiter = PE (grün/gelb). Wenn Sie die Drähte in den Block eingeführt haben, ziehen Sie die Schrauben mit einem Schraubenzieher fest.



SCHRITT 4: MONTAGE DER HÄNGELEUCHE

Befestigen Sie die Lampe an der Decke. Befestigen Sie dazu die Lampe an der zuvor installierten Montageplatte und schrauben Sie den Lampensockel daran fest.



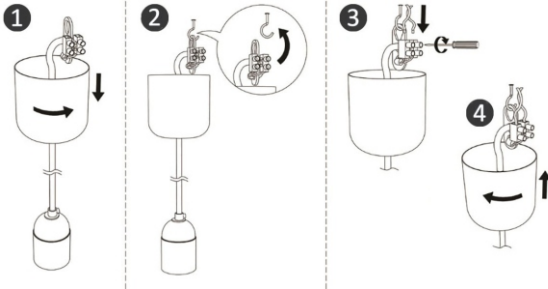
SCHRITT 5: EINSCHRAUBEN DER GLÜHBIRNE

Wenn alle Drähte angeschlossen sind, können Sie die Sicherung wieder einschalten und prüfen, ob die Lampe richtig funktioniert, aber vorher müssen Sie die Glühbirne einschrauben. Oft wird die Lichtquelle nicht mitgeliefert.



HAKENMONTAGE UND ANSCHLUSS ÜBER ANSCHLUSSKLEMMEN

1. Schieben Sie das Deckengitter ab, während Sie es verdrehen, um eine Beschädigung des Geflechts zu vermeiden.
2. Hängen Sie die Leuchte an dem vorbereiteten Haken auf, der an der Montagefläche angebracht ist.
3. Schließen Sie die Versorgungsdrähte an den Block an, schrauben Sie sie fest.
4. Schieben Sie das Deckengitter in einer Drehbewegung über das Kabel in Richtung der Montagefläche.



Informationen zur Umwelt:

Elektroaltgeräte sind Sekundärrohstoffe - sie dürfen nicht über die Hausmülltonne (im Text gekennzeichnet) entsorgt werden, da sie gesundheits-, lebens- und umweltgefährliche Stoffe enthalten können.

Sicherheit

Vor der Montage oder Demontage elektrischer Geräte muss die Stromzufuhr unterbrochen werden. Die Installation der Leuchte sollte von einem qualifizierten Benutzer durchgeführt werden, der berechtigt ist, elektrische Geräte gemäß den in Ihrem Land geltenden Vorschriften entsprechend dem Installationsplan zu installieren. Eine Veränderung des Produkts stellt eine Gefahr dar und führt zum Erlöschen der Garantie.

Der Hersteller (Lieferant) übernimmt keine Haftung für Verletzungen oder Schäden, die durch den Missbrauch der Leuchte entstehen können.

Wartung

Alle Wartungsarbeiten müssen bei abgeschalteter Stromversorgung durchgeführt werden. Die Produkttemperatur kann auf einen erhöhten Wert ansteigen. Vergewissern Sie sich vor der Durchführung von Wartungsarbeiten, dass die Temperatur des Produkts nicht zu hoch ist. Sorgen Sie für eine ungehinderte Luftzufuhr, decken Sie das Gerät nicht ab. Verwenden Sie für die Reinigung trockene und empfindliche Materialien. Die Leuchten sind nicht für den Einsatz mit Dimmern oder automatischen Komponenten vorgesehen, die die Lebensdauer des Produkts verkürzen können. Verwenden Sie keine Chemikalien zur Reinigung. Um die Lebensdauer des Produkts zu verlängern, wird empfohlen, die Leuchte nach maximal 10 Stunden Dauerbetrieb für mindestens 2 Stunden auszuschalten. Das Produkt ist nicht geeignet für den Einsatz in ungünstigen Umgebungen, d.h. hoher Staub/Luftfeuchtigkeit, Wasser, explosionsgefährdeten Bereichen, Vibrationen, chemischen Dämpfen.

Empfehlungen

Die Nichtbeachtung der Anweisungen kann zu Feuer, Stromschlag, Verbrennungen oder anderen Schäden führen.

Jeder Haushalt ist ein Anwender von Elektro- und Elektronikgeräten und damit ein potenzieller Erzeuger von Abfällen, die für Mensch und Umwelt aufgrund des Vorhandenseins von gefährlichen Stoffen, Gemischen und Komponenten in den Geräten gefährlich sind. Andererseits sind Altgeräte ein wertvoller Rohstoff, aus dem Rohstoffe wie Kupfer, Zinn, Glas, Eisen und andere zurückgewonnen werden können. Das Symbol der durchgestrichenen Mülltonne auf der Verpackung, dem Gerät oder den dazugehörigen Dokumenten, weist auf die Notwendigkeit der getrennten Sammlung von Elektro- und Elektronikgeräten hin. Auf diese Weise gekennzeichnete Produkte dürfen unter Strafe nicht zusammen mit anderen Abfällen entsorgt werden. Die Kennzeichnung weist gleichzeitig darauf hin, dass die Geräte nach dem 13. August 2005 in Verkehr gebracht wurden.

Es liegt in der Verantwortung des Benutzers, die Altgeräte zur ordnungsgemäßen Behandlung an eine dafür vorgesehene Sammelstelle zu bringen. Informationen über das verfügbare System zur Sammlung von Elektroaltgeräten finden Sie in der Informationsstelle des Ladens und im Magistrat/Gemeindeamt. Ein sachgemäßer Umgang mit Altgeräten verhindert negative Folgen für die Umwelt und die menschliche Gesundheit!

