

Nowość



EPC

Obudowy EPC z poliestru
wzmocnionego włóknem
szklanym do zastosowań
zewnętrznych (IP66)

f @ in v
/etipolam

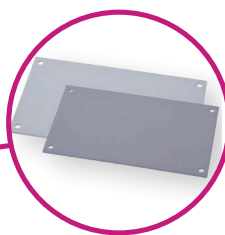
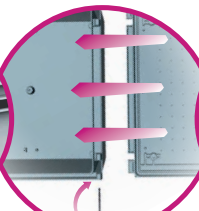
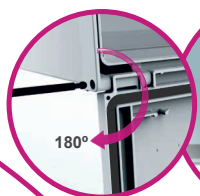
ETI
SWITCH TO
A SAFE FUTURE

Obudowy poliestrowe EPC (IP66)

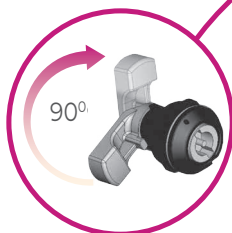
→ Zastosowanie niemetalicznych osi zawiasów eliminuje możliwość wystąpienia korozji i rdzy. Instalacja osi zawiasów nie wymaga użycia narzędzi



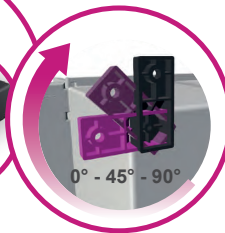
→ Wysoką szczelność zapewniają specjalne uchwyty (system anti-bow) w połączeniu z poliuretanową uszczelką (zakres temperatury pracy uszczelki od -30 °C do +70 °C)



→ Płyty montażowe zamawiane są oddzielnie, dostępne w dwóch wersjach: poliestrowe i metalowe



→ Standardowo obudowa wyposażona jest w zamek z tworzywa z wkładką dwupiórkową, którą można wymienić na wkładkę z kluczem



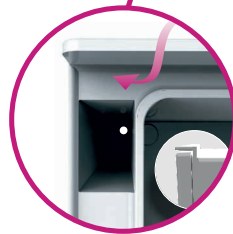
→ Do montażu obudowy na ścianie może być wykorzystany element z trzema pozycjami (kątami) montażu



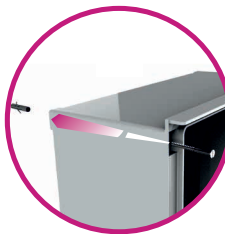
→ Obudowy mają możliwość łączenia w grupy za pomocą kołnierza dla tworzenia systemów dystrybucji



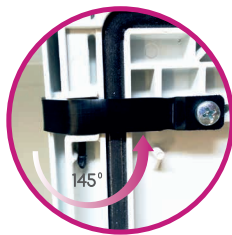
→ Kąt otwarcia drzwi 180° zapewnia łatwy dostęp do zamontowanej aparatury



→ Od góry obudowa posiada wysunięty daszek który zabezpiecza przed wnikaniem wody kiedy drzwi są otwarte. Chroni on również uszczelkę przed długotrwałym kontaktem z cieczami co mogłoby mieć negatywny wpływ na właściwości poliuretanowej uszczelki przy spadkach temperatury



→ Do montażu obudowy na ścianie bez utraty szczelności mogą być użyte zacepy mocujące będące w zestawie



→ Ogranicznik otwarcia drzwi EPC-DH-145 pozwala ograniczyć kąt otwarcia ze 180° do 145°



→ Dla zapewnienia naturalnej wentylacji obudowy przeznaczone są dwa moduły EPC-VDS/VDL



→ Dla zapewnienia stopnia ochrony IP66 należy do wprowadzania kabli i przewodów stosować dławki




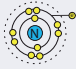
→ Do montażu obudowy na słupie używany jest zestaw montażowy o symbolu EPC-USW


Obudowy EPC z poliestru wzmocnionego włóknem szklanym (IP66)


Zastosowanie


Poliestrowe obudowy EPC przeznaczone są do montażu na otwartej przestrzeni lub w niekorzystnych warunkach klimatycznych. Obudowy są odporne na promieniowanie UV, wykonane z materiału niepalnego i nie zawierającego halogenów. Mają zastosowanie w systemach fotowoltaicznych PV a także w ciężkich warunkach przemysłowych i klimatycznych. Są odporne na deszcz, śnieg, kurz i chemikalia.

 → Obudowy poliestrowe mają klasę izolacji II (nie wymagają uziemienia) 1000V AC - 1500V DC.


 → Bez wykorzystania części metalowych (brak korozji).

 → Stopień ochrony przed wilgocią i kurzem IP66 (IEC-62208); materiał niehygroskopijny (nie wchłania wilgoci).


 → Obudowy wykonane są z żaroodpornego materiału (nie ulegają deformacji przy wahaniami temperatury oraz nie tracą wytrzymałości w niskich temperaturach).

 → Obudowy EPC mają możliwość łączenia w grupy za pomocą kolnierza łączącego.


→ Żywotność obudów poliestrowych wynosi co najmniej 30 lat, czyli znacznie więcej niż metalowych. Dlatego tymi obudowami można zamienić nawet obudowy ze stali nierdzewnej.

 + 10 YEARS


→ Wszystkie elementy wykonane są z materiałów zgodnych z RoHS.




→ Wysoka odporność na uderzenia IK-10 (IEC - 62208). Wytrzymują uderzy z siłą do 20J.




→ Obudowy są odporne na promieniowanie UV.




→ Kolor obudów RAL7035.



→ Odporne na wysokie temperatury. Wykonane ze specjalnego niepalnego, materiału samogasnącego wzmocnionego włóknem szklanym (bezhalogenowy).

 960°C

Dane techniczne

Stopień ochrony	IP 66
Wytrzymałość mechaniczna	IK10
Klasa izolacji	II 
Napięcie znamionowe	1000 V AC, 1500 V DC
Materiał (korpus)	poliester wzmocniony włóknem szklanym
Odporność na UV	tak
Temperatura pracy	-30°C do +120°C
Kolor	szary RAL7035
Odporność na ogień i temperaturę	960°C
Zgodność z normą	IEC 62208



EPC 30-25-14

Parametry	EPC 30-25-14	EPC 40-30-20	EPC 40-40-20	EPC 50-40-20	EPC 60-40-23	EPC 60-50-23	EPC 80-30-23	EPC 80-60-30
Wymiary zewnętrzne								
Wysokość (mm)	300	400	400	500	600	600	800	800
Szerokość (mm)	250	300	400	400	400	500	300	600
Głębokość (mm)	140	200	200	200	230	230	230	300
Wymiary wewnętrzne								
Wysokość (mm)	273	373	373	473	573	573	773	773
Szerokość (mm)	207	257	357	357	357	457	257	557
Głębokość (mm)	123	183	183	183	213	213	213	283
Inne cechy								
Liczba zamków	1	2	2	2	2	2	2	2
Liczba dodatkowych uchwytów (system anti-bow)	1	1	2	2	2	2	2	2
Liczba punktów mocowania płyty montażowej	4	5	5	6	6	6	4	7
Straty mocy P _{de} (t ° = 40 ° C) (W)	36,2	58,8	72,6	82,9	99,4	117	103	185
Waga (kg)	1,93	3,6	4,35	5,25	7,13	7,93	6,4	12,65
Płyta montażowa poliestrowa	EPC-PMP 30-25	EPC-PMP 40-30	EPC-PMP 40-40	EPC-PMP 50-40	EPC-PMP 60-40	EPC-PMP 60-50	EPC-PMP 80-30	EPC-PMP 80-60
Wysokość (mm)	262	360	360	460	558	558	756	756
Szerokość (mm)	198	248	348	348	348	448	248	548
Grubość (mm)	3	3	3	3	3	3	3	4
Waga (kg)	0,38	0,59	0,87	1,09	1,3	1,75	1,46	2,78
Płyta montażowa metalowa	EPC-MPP 30-25	EPC-MPP 40-30	EPC-MPP 40-40	EPC-MPP 50-40	EPC-MPP 60-40	EPC-MPP 60-50	EPC-MPP 80-30	EPC-MPP 80-60
Wysokość (mm)	262	360	360	460	558	558	756	756
Szerokość (mm)	198	248	348	348	348	448	248	548
Grubość (mm)	2	2	2	2	2	2	2	2
Waga (kg)	0,79	1,3	1,9	2,2	3	3,6	3,26	6,4

Obudowy EPC z poliestru wzmocnionego włóknem szklanym (IP66)



EPC-30-25-14



EPC 50-40-20

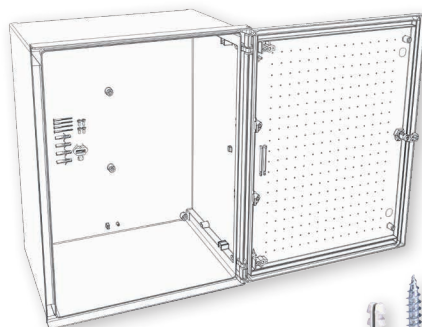
Obudowy EPC

Typ	Nr kodowy	Opis	Wymiary (mm)			kg	(szt)
			wys.	szer.	gł.		
EPC 30-25-14	001102600	Obudowa poliestrowa IP66	300	250	140	1,93	1
EPC 40-30-20	001102601	Obudowa poliestrowa IP66	400	300	200	3,60	1
EPC 40-40-20	001102602	Obudowa poliestrowa IP66	400	400	200	4,35	1
EPC 50-40-20	001102603	Obudowa poliestrowa IP66	500	400	200	5,25	1
EPC 60-40-23	001102604	Obudowa poliestrowa IP66	600	400	230	7,13	1
EPC 60-50-23	001102605	Obudowa poliestrowa IP66	600	500	230	7,93	1
EPC 80-30-23	001102606	Obudowa poliestrowa IP66	800	300	230	6,40	1
EPC 80-60-30	001102607	Obudowa poliestrowa IP66	800	600	300	12,65	1

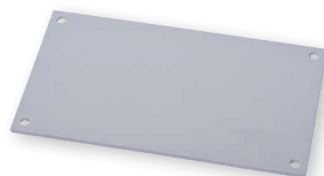
*Uwaga! Płyta montażowa nie wchodzi w skład zestawu.

Zawartość opakowania:

- Obudowa z drzwiami
- Zestaw do montażu na ścianie (4szt.)
- Standardowy zamek dwupiórkowy z kluczem
- Ośki zawiasów drzwi (2szt.)



Akcesoria do obudów EPC



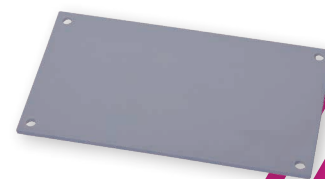
EPC-PMP 60-40

Płyta montażowa poliestrowa EPC-PMP

Typ	Nr kodowy	Opis	Wymiary (mm)			kg	(szt)
			wys.	szer.	gł.		
EPC-PMP 30-25	001102616	Płyta montażowa poliestrowa	262	198	3	0,38	1
EPC-PMP 40-30	001102617	Płyta montażowa poliestrowa	360	248	3	0,59	1
EPC-PMP 40-40	001102618	Płyta montażowa poliestrowa	360	348	3	0,87	1
EPC-PMP 50-40	001102619	Płyta montażowa poliestrowa	460	348	3	1,09	1
EPC-PMP 60-40	001102620	Płyta montażowa poliestrowa	558	348	3	1,30	1
EPC-PMP 60-50	001102621	Płyta montażowa poliestrowa	558	448	3	1,75	1
EPC-PMP 80-30	001102622	Płyta montażowa poliestrowa	756	248	3	1,46	1
EPC-PMP 80-60	001102623	Płyta montażowa poliestrowa	756	548	4	2,78	1

Płyta montażowa metalowa EPC-MMP

Typ	Nr kodowy	Opis	Wymiary (mm)			kg	(szt)
			wys.	szer.	gł.		
EPC-MMP 30-25	001102624	Płyta montażowa metalowa	262	198	2	0,79	1
EPC-MMP 40-30	001102625	Płyta montażowa metalowa	360	248	2	1,30	1
EPC-MMP 40-40	001102626	Płyta montażowa metalowa	360	348	2	1,90	1
EPC-MMP 50-40	001102627	Płyta montażowa metalowa	460	348	2	2,20	1
EPC-MMP 60-40	001102628	Płyta montażowa metalowa	558	348	2	3,00	1
EPC-MMP 60-50	001102629	Płyta montażowa metalowa	558	448	2	3,60	1
EPC-MMP 80-30	001102630	Płyta montażowa metalowa	756	248	2	3,26	1
EPC-MMP 80-60	001102631	Płyta montażowa metalowa	756	548	2	6,40	1



EPC-MMP 60-40

Drzwi wewnętrzne z poliestru EPC-ID

Typ	Nr kodowy	Opis	Wymiary (mm)			kg	(szt)
			wys.	szer.	gł.		
EPC-ID 30-25	001102657	Dodatkowe drzwi wewnętrzne EPC-ID dostarczane w standardzie z zamkiem dwupiórkowym, klamką i akcesoriami montażowymi. Drzwi służą do instalacji elementów sterowania i sygnalizacji (np.: przycisków i lampek).	280	230	17	0,45	1
EPC-ID 40-30	001102658		380	280		0,55	1
EPC-ID 40-40	001102659		380	380		0,65	1
EPC-ID 50-40	001102660		480	380		0,75	1
EPC-ID 60-40	001102661		580	380		0,85	1
EPC-ID 60-50	001102662		580	480		0,95	1
EPC-ID 80-30	001102663		780	280		1,1	1
EPC-ID 80-60	001102664		780	580		2	1

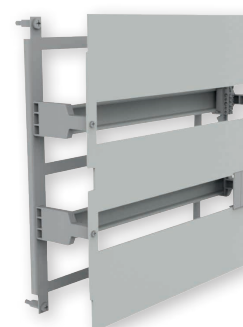
Odległość między drzwiami wewnętrznymi i zewnętrznymi wynosi 4cm.



EPC-ID 80-60

Wkład montażowy do aparatury modułowej EPC-CHM-...

Typ	Nr kodowy	Opis	Do stosowania z	Ilość modułów	kg	(szt)
EPC-CHM-325	001102673	Wkład montażowy	EPC 30-25	2 x 10	1,05	1
EPC-CHM-43	001102674	Wkład montażowy	EPC 40-30	2 x 12	1,35	1
EPC-CHM-44	001102675	Wkład montażowy	EPC 40-40	2 x 18	1,6	1
EPC-CHM-54	001102676	Wkład montażowy	EPC 50-40	3 x 18	1,95	1
EPC-CHM-64	001102677	Wkład montażowy	EPC 60-40	4 x 18	2,35	1
EPC-CHM-65	001102678	Wkład montażowy	EPC 60-50	4 x 23	2,7	1
EPC-CHM-83	001102679	Wkład montażowy	EPC 80-30	5 x 12	2,8	1
EPC-CHM-86	001102680	Wkład montażowy	EPC 80-60	5 x 28	3,5	1





EPC-WM



EPC-DL10

EPC-LK



EPC-VDS



EPC-VDL



EPC-DH-145



EPC-FI

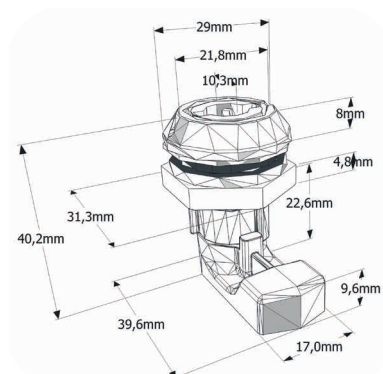
Akcesoria dodatkowe

Typ	Nr kodowy	Opis	Wymiary (mm)				(szt)
			wys.	szer.	gł.		
EPC-DL10	001102632	Zamek dwupiórkowy	50	20	20	0,04	1
EPC-LK	001102633	Zamek z kluczem	50	40	20	0,07	1
EPC-VDS*	001102634	Moduł wentylacji IP54 (mały)	28	25	20	0,01	1
EPC-VDL*	001102635	Moduł wentylacji IP54 (duży)	68	50	23	0,03	1
EPC-DH-145	001102637	Ogranicznik otwarcia drzwi	6	1	1	0,01	1
EPC-FI	001102652	Tulejka mosiężna M5x11 (4 szt.)	11	5	5	0,001	1
EPC-WM**	001102636	Zestaw do montażu na ścianie, montaż od przodu (4 szt.)	-	-	-	0,012	1

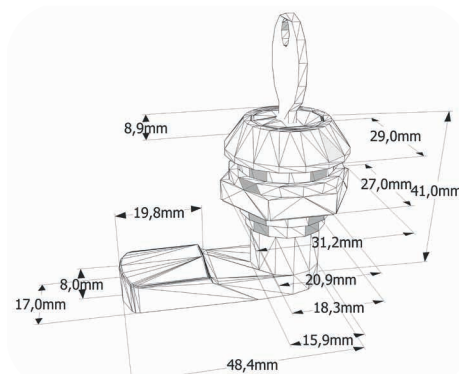
*Moduły EPC-VDS/VDL przeznaczone są do naturalnej wentylacji i odprowadzania ciepła z obudowy. Do prawidłowego działania muszą być zamontowane dwa moduły dla każdej obudowy po przekątnej (EPC-VDS dla EPC 30-25 do EPC 60-40 i EPC-VDL dla EPC 60-50 do EPC 80-60).

**Dostęp do śrub montażowych uchwytów zapewniony jest od strony czołowej obudowy oddzielnymi izolowanymi kanałami. Do montażu potrzebny jest śrubokręt o długości ok 20-30 cm.

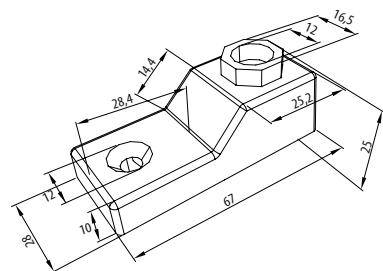
EPC-DL10



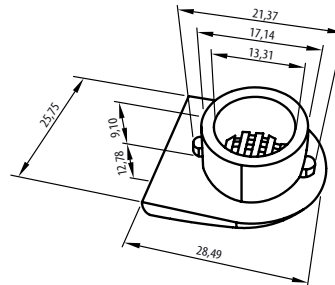
EPC-LK



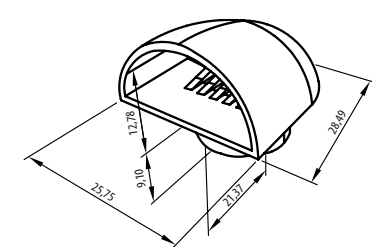
EPC-WM



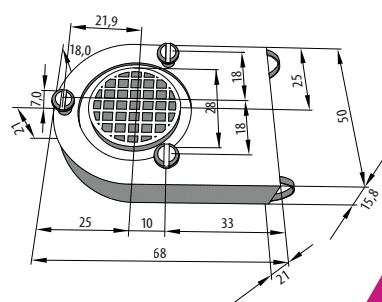
EPC-VDS (1)



EPC-VDS (2)



EPC-VDL



Kołnierze łączące EPC-CF

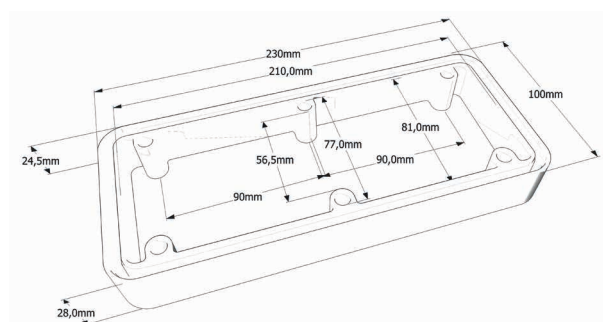
Zastosowanie

Kołnierze łączące są przeznaczone do łączenia obudów ze sobą przy zachowaniu stopnia szczelności IP 66.

Kołnierze łączące EPC-CF

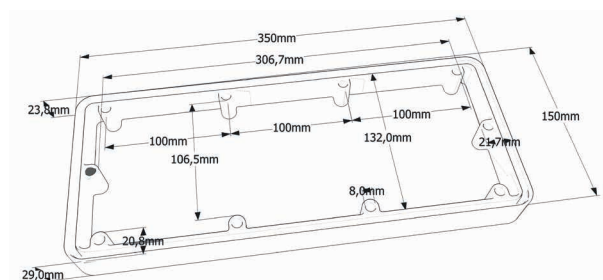
Typ	Nr kodowy	Opis	Wymiary (mm)			kg	(szt)
			wys.	szer.	gł.		
EPC-CF-A 23x10	001102638	Kołnierz łączący	230	100	28	0,15	1
EPC-CF-B 35x15	001102639	Kołnierz łączący	350	150	29	0,19	1
EPC-CF-C 35x15	001102640	Kołnierz łączący	350	150	16,6	0,24	1

EPC-CF-A 23x10



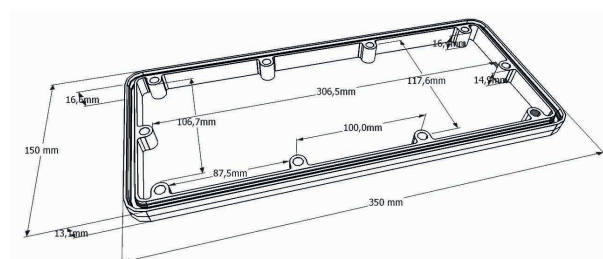
Uwaga! Kołnierz EPC-CF-A jest kompatybilny z obudowami: EPC 30-25, 40-30, 80-30.

EPC-CF-B 35x15

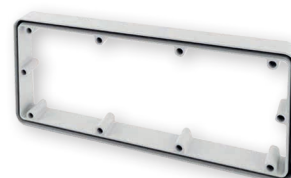


Uwaga! Kołnierz EPC-CF-B jest kompatybilny z obudowami: EPC 40-40, 50-40, 60-40, 60-50, 80-60.

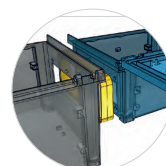
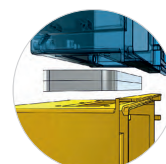
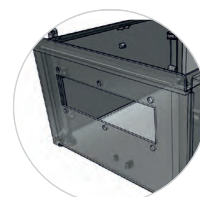
EPC-CF-C 35x15



Uwaga! Kołnierz EPC-CF-C jest kompatybilny z obudowami: EPC 80-30, 80-60.



EPC-CF-B 35x15



Uchwyty do montażu na słupie EPC-USW

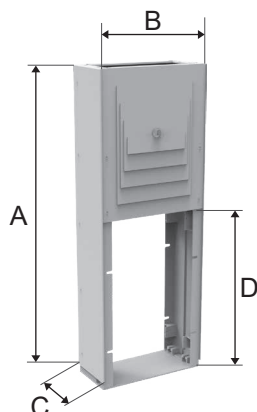


Uchwyty do montażu na słupie EPC-USW...

Typ	Nr kodowy	Opis	Do stosowania z obudową:	kg	(szt)
EPC-USW-325	001102665	Uchwyt do mocowania na słupie	EPC 30-25	1,2	1
EPC-USW-43	001102666	Uchwyt do mocowania na słupie	EPC 40-30	2,1	1
EPC-USW-44	001102667	Uchwyt do mocowania na słupie	EPC 40-40	2,2	1
EPC-USW-54	001102668	Uchwyt do mocowania na słupie	EPC 50-40	2,3	1
EPC-USW-64	001102669	Uchwyt do mocowania na słupie	EPC 60-40	3,1	1
EPC-USW-65	001102670	Uchwyt do mocowania na słupie	EPC 60-50	3,2	1
EPC-USW-83	001102671	Uchwyt do mocowania na słupie	EPC 80-30	3,2	1
EPC-USW-86	001102672	Uchwyt do mocowania na słupie	EPC 80-60	3,7	1

Umożliwia montaż na słupie o średnicy: ϕ min 160mm - ϕ max 370mm.
Długość obejmy: 1250mm

Fundamenty do obudów EPC



Fundamenty do obudów EPC

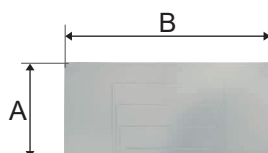
Kod	Opis	Typ	Do stosowania z	Wymiar A [mm]	Wymiar B [mm]	Wymiar C [mm]	Wymiar D [mm]	kg	(szt)
001102681	Fundament	EPC-BF0-43	EPC 40-30	500	265	170	-	5,0	1
001102682	Fundament	EPC-BF1-43	EPC 40-30	750	265	170	300	6,85	1
001102683	Fundament	EPC-BF2-43	EPC 40-30	1000	265	170	550	7,8	1
001102684	Fundament	EPC-BF0-44	EPC 40-40	500	365	170	-	6,1	1
001102685	Fundament	EPC-BF1-44	EPC 40-40	750	365	170	300	7,9	1
001102686	Fundament	EPC-BF2-44	EPC 40-40	1000	365	170	550	8,85	1
001102687	Fundament	EPC-BF0-54	EPC 50-40	500	365	170	-	6,1	1
001102688	Fundament	EPC-BF1-54	EPC 50-40	750	365	170	300	7,9	1
001102689	Fundament	EPC-BF2-54	EPC 50-40	1000	365	170	550	8,85	1
001102690	Fundament	EPC-BF0-64	EPC 60-40	500	365	200	-	6,15	1
001102691	Fundament	EPC-BF1-64	EPC 60-40	750	365	200	300	7,95	1
001102692	Fundament	EPC-BF2-64	EPC 60-40	1000	365	200	550	8,9	1
001102693	Fundament	EPC-BF0-65	EPC 60-50	500	465	200	-	7,2	1
001102694	Fundament	EPC-BF1-65	EPC 60-50	750	465	200	300	8,9	1
001102695	Fundament	EPC-BF2-65	EPC 60-50	1000	465	200	550	9,9	1
001102696	Fundament	EPC-BF0-83	EPC 80-30	500	265	200	-	5,2	1
001102697	Fundament	EPC-BF1-83	EPC 80-30	750	265	200	300	7,05	1
001102698	Fundament	EPC-BF2-83	EPC 80-30	1000	265	200	550	8,05	1
001102699	Fundament	EPC-BF0-86	EPC 80-60	500	500	300	-	8,25	1
001102700	Fundament	EPC-BF1-86	EPC 80-60	750	500	300	300	10,1	1
001102701	Fundament	EPC-BF2-86	EPC 80-60	1000	500	300	550	11,0	1

EPC-BF0-... - do przytwierdzenia fundamentu do podłoża np. do betonu

EPC-BF1, EPC-BF2 - do wkopania w ziemię

Uwaga! W komplecie z fundamentem znajduje się zestaw 4 śrub M8x25 (z nakrętkami i podkładkami) do zamocowania obudowy oraz osłony.

Osłona fundamentu dodatkowa



Osłona fundamentu

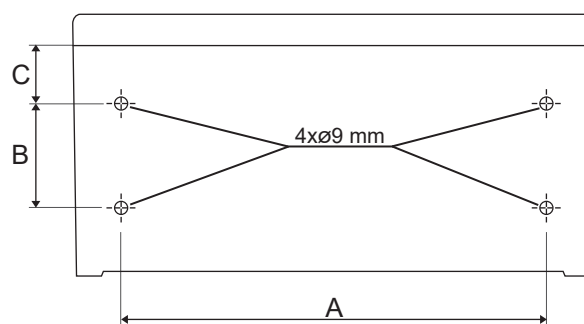
Kod	Opis	Typ	Do stosowania z	Wymiar A [mm]	Wymiar B [mm]	Wymiar C* [mm]	kg	(szt)
001102702	Osłona fundamentu dodatkowa	EPC-OF	EPC-BF..	225	494	4	0,895	1

*grubość osłony

Osłona dodatkowa wykorzystywana przy zastosowaniu nietypowym i konieczności zamaskowania nie wkopanej w grunt części fundamentu.

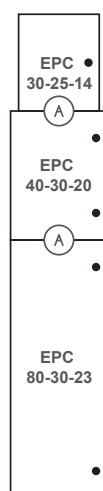
Otworowanie obudowy do montażu fundamentu

Otworowanie obudowy do montażu fundamentu				
Typ	Nr kodowy	Wymiar A [mm]	Wymiar B [mm]	Wymiar C [mm]
EPC 40-30-20	001102601	226	80	44
EPC 40-40-20	001102602	326	80	44
EPC 50-40-20	001102603	326	80	44
EPC 60-40-23	001102604	326	110	44
EPC 60-50-23	001102605	326	110	44
EPC 80-30-23	001102606	326	110	44
EPC 80-60-30	001102607	462	160	44

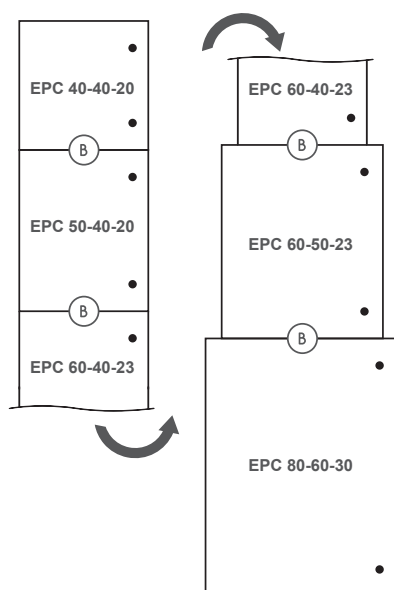


Warianty łączenia EPC-CF

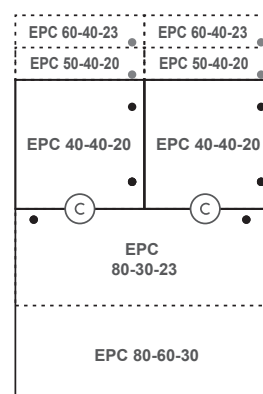
Ⓐ
EPC-CF-A 23x10



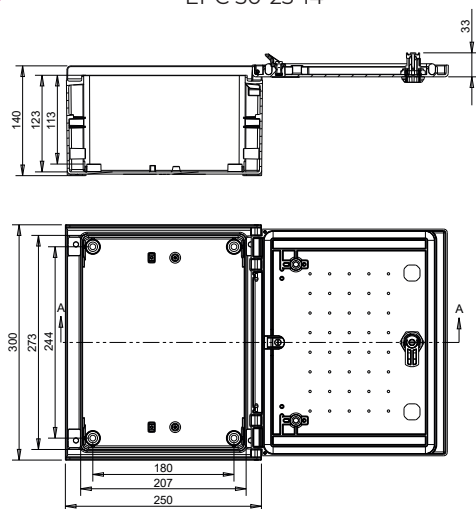
Ⓑ
EPC-CF-B 35x15



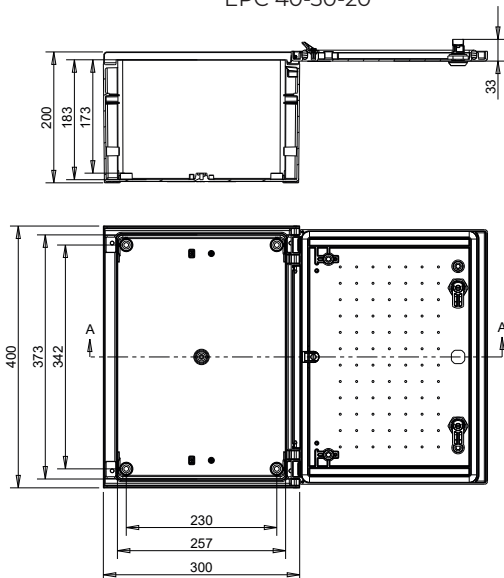
Ⓒ
EPC-CF-C 35x15



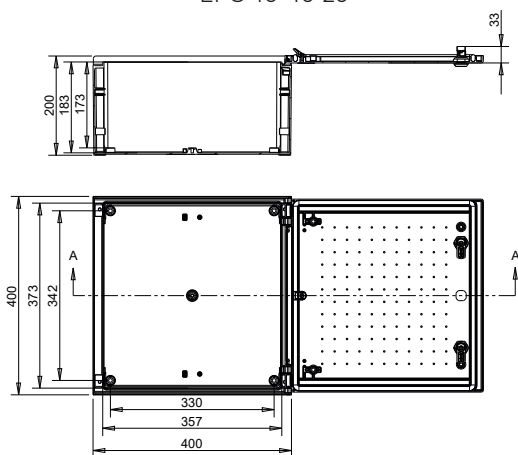
EPC 30-25-14



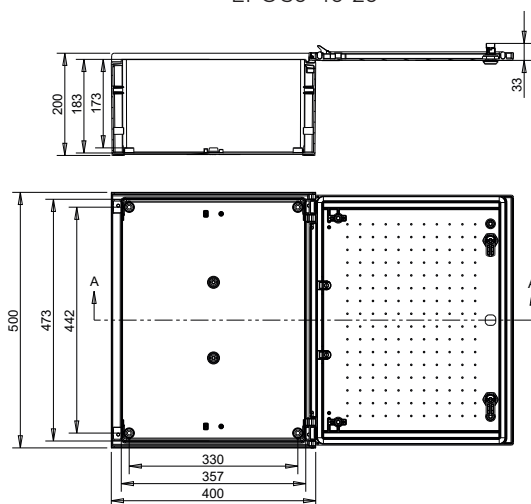
EPC 40-30-20



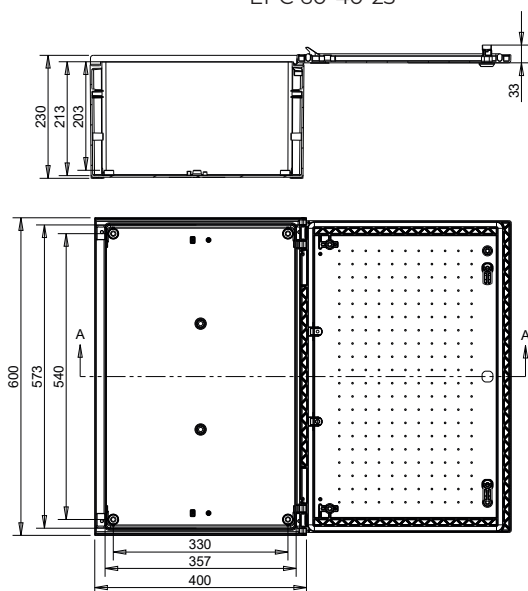
EPC 40-40-20



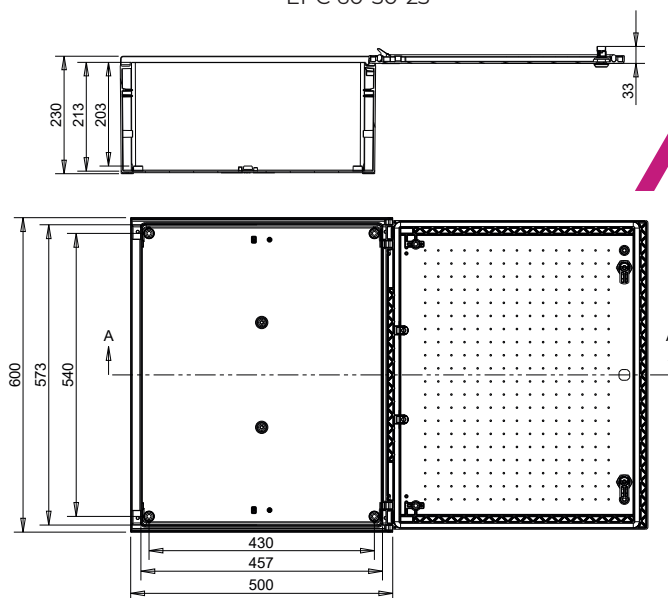
EPC 50-40-20



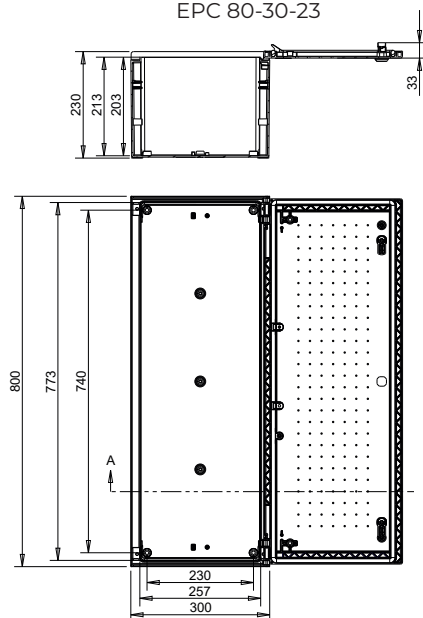
EPC 60-40-23



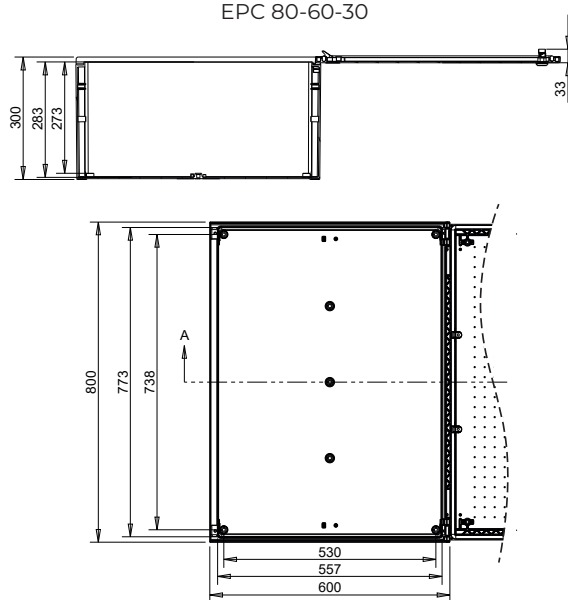
EPC 60-50-23



EPC 80-30-23



EPC 80-60-30



    /etipolam
www.etipolam.com.pl

ETI Polam Sp. z o.o.

Ul. Jana Pawła II 18
06-100 Pułtusk
Tel. + 48 23 691 93 00
Faks + 48 23 691 93 60
Infolinia techniczna - 801 501 571
etipolam@etipolam.com.pl

