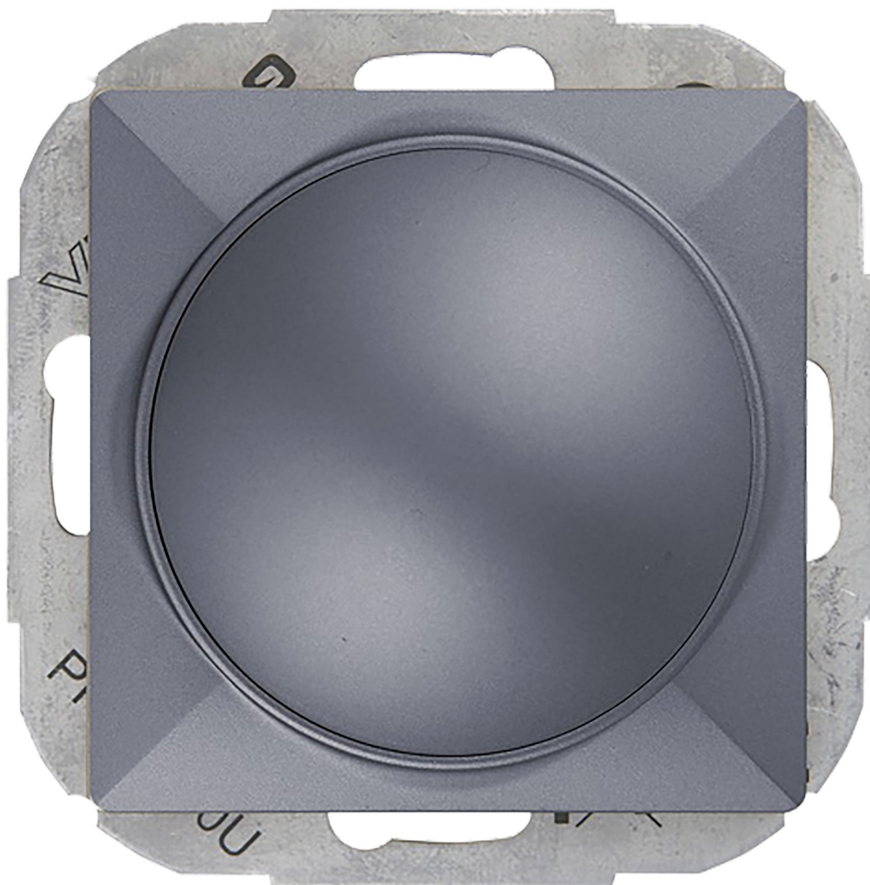


Ściemniacz obrotowy LED Pearl, 230V, 50Hz, Pmin:3W, Pmax:35W, SO-1P/LED, antracyt

Marka: Orno | Symbol: OR-OE-7716/LED/A | Ean: 5904988911189

ORNO

OPIS PRODUKTU

Seria modułowa posiadająca system ramkowy, symetryczny (1-, 2-, 3-, 4-, 5-krotny) umożliwiający zamontowanie wyrobu w opcji poziomej i pionowej. Nowoczesny mechanizm szybkozłączca (przewody mocowane są przez wciśnięcie ich bezpośrednio do korpusu) występujący we włącznikach daje pewny i bezpieczny montaż i demontaż przewodów, gniazda wyposażone są natomiast w tradycyjne połączenia śrubowe. Wewnętrzna konstrukcja zacisków gwarantuje pewność połączenia przewodów od 0,75 mm² do 2,5 mm². Silna i solidna blacha montażowa oraz wysokiej jakości samopowrotne pazurki umożliwiają stabilny i

pewny montaż w puszcze. Montaż ramek do korpusu jest doskonale rozwiązany przy pomocy specjalnej nakładki sprężynującej, która w łatwy sposób umożliwia dokonanie montażu.

Ściemniacz obrotowy służy do włączania i wyłączania oraz regulacji natężenia światła w pomieszczeniach. Włączenie i wyłączenie następuje poprzez naciśnięcie pokrętła natomiast regulacja natężenia następuje poprzez obrót pokrętłem. Urządzenie może być również stosowane w instalacji schodowej lub krzyżowej. Należy stosować wewnątrz pomieszczeń (IP20).

Produkt dostępny w trzech kolorach: białym, czarnym i antracytowym.

DANE TECHNICZNE

Informacje ogólne:

Konfiguracja elementów:	Element systemu modułowego do osprzętu elektroinstalacyjnego
Sposób działania:	Pokrętło
Rodzaj obciążenia:	Uniwersalne i LED
Sposób montażu:	Montaż podtynkowy
Sposób mocowania:	Montaż pazurkowy /-śrubowy
Materiał:	Tworzywo sztuczne
Gatunek materiału:	Tworzywo termoplastyczne
Kolor:	Antracyt
Stopień ochrony (IP):	IP20
Napięcie znamionowe [V]:	250
Prąd znamionowy [A]:	16
Maks. moc przełączana LED [W]:	7-110
Pobór mocy [W]:	3-35
Typ połączenia:	Zacisk śrubowy
Szerokość osprzętu [mm]:	81
Wysokość osprzętu [mm]:	81
Głębokość osprzętu [mm]:	7.6