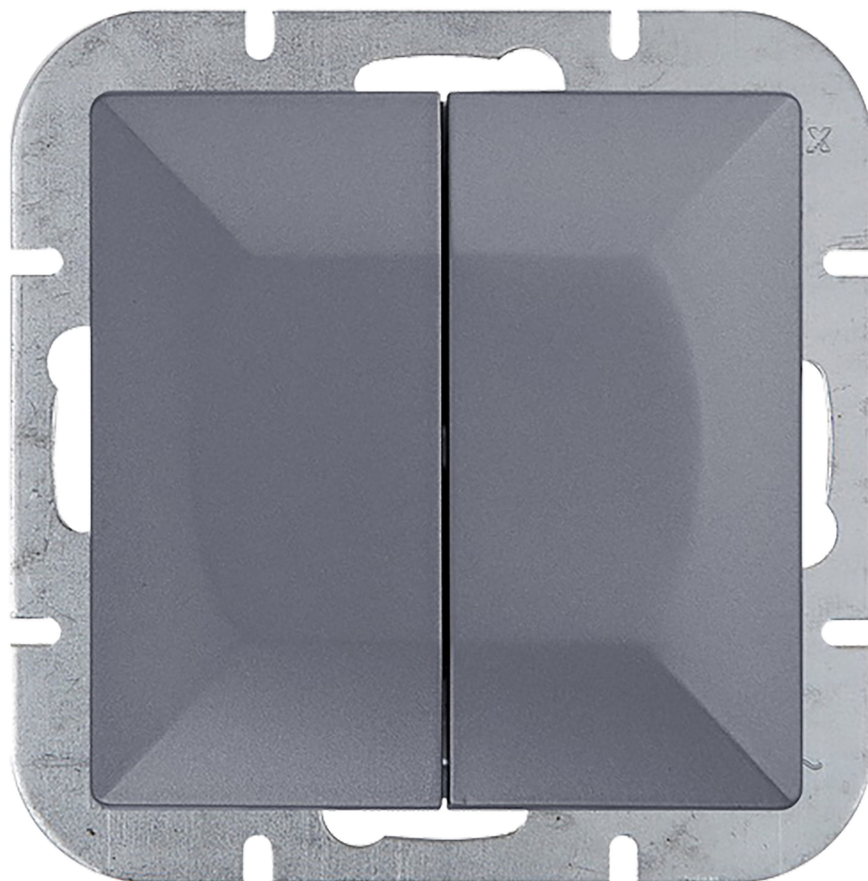


Łącznik roletowy p/t Pearl, 10A, 250V, WP-10P, antracyt

Marka: Orno | Symbol: OR-OE-7708/A | Ean: 5904988910786

ORNO

OPIS PRODUKTU

Seria modułowa posiadająca system ramkowy, symetryczny (1-, 2-, 3-, 4-, 5-krotny) umożliwiający zamontowanie wyrobu w opcji poziomej i pionowej. Nowoczesny mechanizm szybkozłączca (przewody mocowane są przez wciśnięcie ich bezpośrednio do korpusu) występujący we włącznikach daje pewny i bezpieczny montaż i demontaż przewodów, gniazda wyposażone są natomiast w tradycyjne połączenia śrubowe. Wewnętrzna konstrukcja zacisków gwarantuje pewność połączenia przewodów od 0,75 mm² do 2,5 mm². Silna i solidna blacha montażowa oraz wysokiej jakości samopowrotne pazurki umożliwiają stabilny i

pewny montaż w puszcze. Montaż ramek do korpusu jest doskonale rozwiązany przy pomocy specjalnej nakładki sprężynującej, która w łatwy sposób umożliwia dokonanie montażu.

Łącznik roletowy przeznaczony do montażu podtynkowego. Służy do obsługi rolet lub żaluzji, stąd bywa też popularnie zwany żaluzjowym. To rodzaj łącznika, którego zadaniem jest uruchomienie silnika mechanizmu roletowego, co pozwala je opuszczać lub podnosić. Łącznik wyposażony jest w dwa przyciski (górze i dół) oraz zabezpieczenie uniemożliwiające uruchomienie ich jednocześnie. Należy stosować wewnątrz pomieszczeń (IP20).

Produkt dostępny w trzech kolorach: białym, czarnym i antracytowym. Wymiary 81x81x41mm.

DANE TECHNICZNE

Informacje ogólne:

Do żaluzji:	Tak
Do rolet:	Tak
Konfiguracja elementów:	Element systemu modułowego do osprzętu elektroinstalacyjnego
Model:	Łącznik 2-biegunowy
Liczba biegunów:	2
Sposób działania:	Przycisk wahadłowy
Sposób montażu:	Montaż podtynkowy
Materiał:	Tworzywo sztuczne
Gatunek materiału:	Tworzywo termoplastyczne
Zabezpieczenie powierzchni:	Malowanie
Wykończenie powierzchni:	Matowy
Sposób mocowania:	Montaż pazurkowy / -śrubowy
Typ połączenia:	Zacisk śrubowy
Kolor:	Antracyt
Miejsce na etykietę/oznaczenie:	Nie
Stopień ochrony (IP):	IP20
Prąd znamionowy [A]:	10

Częstotliwość [Hz]:	50
Napięcie znamionowe [V]:	250
Liczba przycisków:	2
Liczba modułów (dla systemów modułowych):	1
Szerokość osprzętu [mm]:	81
Wysokość osprzętu [mm]:	81
Głębokość osprzętu [mm]:	14
Głębokość wbudowania [mm]:	27
Min. głębokość puszkii montażowej [mm]:	27