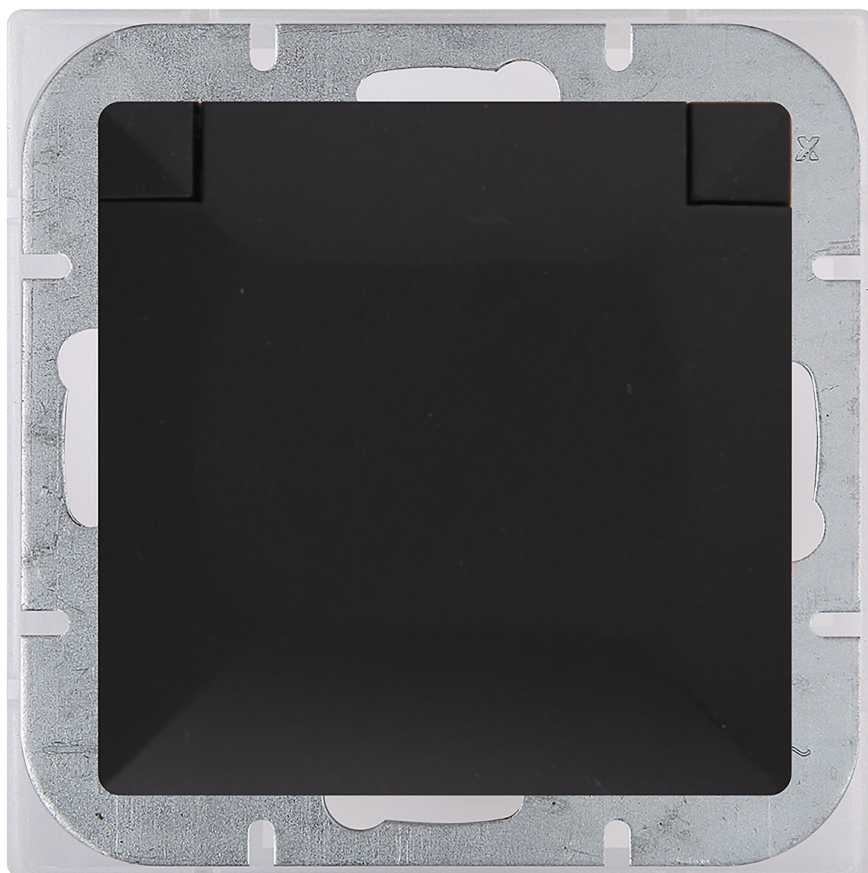


## Gniazdo pojedyncze p/t 2P+Z bryzgoszczelne z klapką Pearl, 16A, 250V, PT-16PH, czarny

ORNO

Marka: Orno | Symbol: OR-OE-7705/BB | Ean: 5904988911042



### OPIS PRODUKTU

Seria modułowa posiadająca system ramkowy, symetryczny (1-, 2-, 3-, 4-, 5-krotny) umożliwiający zamontowanie wyrobu w opcji poziomej i pionowej. Nowoczesny mechanizm szybkozłączca (przewody mocowane są przez wciśnięcie ich bezpośrednio do korpusu) występujący we włącznikach daje pewny i bezpieczny montaż i demontaż przewodów, gniazda wyposażone są natomiast w tradycyjne połączenia śrubowe. Wewnętrzna konstrukcja zacisków gwarantuje pewność połączenia przewodów od 0,75 mm<sup>2</sup> do 2,5 mm<sup>2</sup>. Silna i solidna blacha montażowa oraz wysokiej jakości samopowrotne pazurki umożliwiają stabilny i

pewny montaż w puszcze. Montaż ramek do korpusu jest doskonale rozwiązany przy pomocy specjalnej nakładki sprężynującej, która w łatwy sposób umożliwia dokonanie montażu.

Pojedyncze gniazdo bryzgoszczelne z klapką, typu francuskiego, podtynkowe 2P+Z. Należy stosować wewnątrz pomieszczeń (IP20).

Produkt dostępny w trzech kolorach: białym, czarnym i antracytowym. Wymiary 81x81x40,8mm.

## DANE TECHNICZNE

### Informacje ogólne:

<b>Model:</b>	Ze stykiem ochronnym (bolec)
<b>Styk ochronny:</b>	Okrągły
<b>Liczba jednostek:</b>	1
<b>Liczba modułów (dla systemów modułowych):</b>	1
<b>Liczba faz:</b>	1
<b>Typ połączenia:</b>	Zacisk śrubowy
<b>Z pokrywą uchylną:</b>	Tak
<b>Z zabezpieczeniem przed dziećmi:</b>	Nie
<b>Miejsce na etykietę/oznaczenie:</b>	Nie
<b>Kolor:</b>	Czarny
<b>Sposób montażu:</b>	Montaż podtynkowy
<b>Sposób mocowania:</b>	Montaż pazurkowy /-śrubowy
<b>Materiał:</b>	Tworzywo sztuczne
<b>Gatunek materiału:</b>	Tworzywo termoplastyczne
<b>Zabezpieczenie powierzchni:</b>	Malowanie
<b>Wykończenie powierzchni:</b>	Matowy
<b>Prąd znamionowy [A]:</b>	16
<b>Napięcie znamionowe [V]:</b>	250
<b>Częstotliwość [Hz]:</b>	50
<b>Stopień ochrony (IP):</b>	IP20

Szerokość osprzętu [mm]:	81
Wysokość osprzętu [mm]:	81
Głębokość osprzętu [mm]:	11
Min. głębokość puszki montażowej [mm]:	30