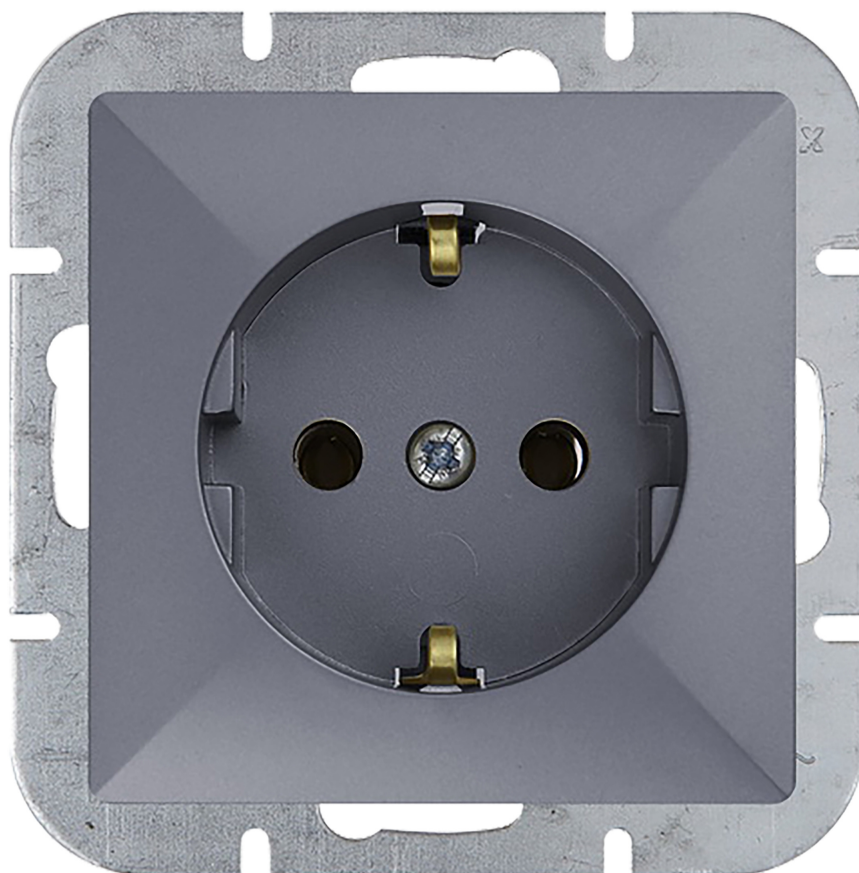


Gniazdo pojedyncze p/t 2P+Z Schuko Pearl, 16A, 250V, PT-17P, antracyt

Marka: Orno | Symbol: OR-OE-7705(GS)/A | Ean: 5904988911097



OPIS PRODUKTU

Seria modułowa posiadająca system ramkowy, symetryczny (1-, 2-, 3-, 4-, 5-krotny) umożliwiający zamontowanie wyrobu w opcji poziomej i pionowej. Nowoczesny mechanizm szybkozłączca (przewody mocowane są przez wciśnięcie ich bezpośrednio do korpusu) występujący we włącznikach daje pewny i bezpieczny montaż i demontaż przewodów, gniazda wyposażone są natomiast w tradycyjne połączenia śrubowe. Wewnętrzna konstrukcja zacisków gwarantuje pewność połączenia przewodów od 0,75 mm² do 2,5 mm². Silna i solidna blacha montażowa oraz wysokiej jakości samopowrotne pazurki umożliwiają stabilny i

pewny montaż w puszcze. Montaż ramek do korpusu jest doskonale rozwiązany przy pomocy specjalnej nakładki sprężynującej, która w łatwy sposób umożliwia dokonanie montażu.

Pojedyncze gniazdo typu Schuko, podtynkowe 2P+Z. Należy stosować wewnątrz pomieszczeń (IP20).

Produkt dostępny w trzech kolorach: białym, czarnym i antracytowym. Wymiary 81x81x40,8mm.

DANE TECHNICZNE

Informacje ogólne:

Model:	Gniazdo wtykowe CEE 7/3 (typ F)
Styk ochronny:	Blaszki uziemiające
Liczba jednostek:	1
Liczba modułów (dla systemów modułowych):	1
Liczba faz:	1
Typ połączenia:	Zacisk śrubowy
Z zabezpieczeniem przed dziećmi:	Nie
Miejsce na etykietę/oznaczenie:	Nie
Kolor:	Antracyt
Sposób montażu:	Montaż podtynkowy
Sposób mocowania:	Montaż pazurkowy /-śrubowy
Materiał:	Tworzywo sztuczne
Gatunek materiału:	Tworzywo termoplastyczne
Zabezpieczenie powierzchni:	Malowanie
Wykończenie powierzchni:	Matowy
Prąd znamionowy [A]:	16
Napięcie znamionowe [V]:	250
Częstotliwość [Hz]:	50
Stopień ochrony (IP):	IP20
Szerokość osprzętu [mm]:	81
Wysokość osprzętu [mm]:	81

Głębokość osprzętu [mm]:	11
Min. głębokość puszki montażowej [mm]:	30