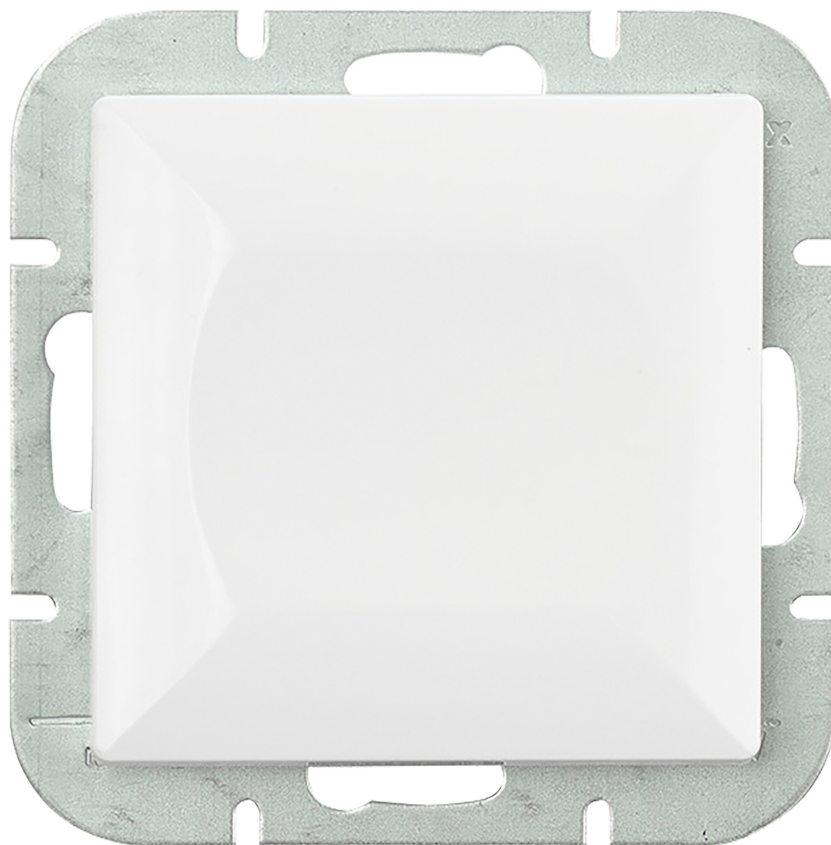


Przycisk dzwonek p/t Pearl, 10A, 250V, WP-6/7P, biały

Marka: Orno | Symbol: OR-OE-7704/W | Ean: 5904988910717



OPIS PRODUKTU

Seria modułowa posiadająca system ramkowy, symetryczny (1-, 2-, 3-, 4-, 5-krotny) umożliwiający zamontowanie wyrobu w opcji poziomej i pionowej. Nowoczesny mechanizm szybkozłączca (przewody mocowane są przez wciśnięcie ich bezpośrednio do korpusu) występujący we włącznikach daje pewny i bezpieczny montaż i demontaż przewodów, gniazda wyposażone są natomiast w tradycyjne połączenia śrubowe. Wewnętrzna konstrukcja zacisków gwarantuje pewność połączenia przewodów od 0,75 mm² do 2,5 mm². Silna i solidna blacha montażowa oraz wysokiej jakości samopowrotne pazurki umożliwiają stabilny i

pewny montaż w puszcze. Montaż ramek do korpusu jest doskonale rozwiązany przy pomocy specjalnej nakładki sprężynującej, która w łatwy sposób umożliwia dokonanie montażu.

Przycisk dzwonekowy przeznaczony do montażu podtynkowego. Służy do obsługi dzwonka. To rodzaj łącznika, którego zadaniem jest uruchomienie dzwonka lub gongu przy każdorazowym naciśnięciu. Należy stosować wewnątrz pomieszczeń (IP20).

Produkt dostępny w trzech kolorach: białym, czarnym i antracytowym. Wymiary 81x81x41mm.

DANE TECHNICZNE

Informacje ogólne:

Układ połączeń:	Styk zwierny (NO)
Sposób działania:	Przycisk wahadłowy
Konfiguracja elementów:	Element systemu modułowego do osprzętu elektroinstalacyjnego
Liczba dźwigni:	1
Sposób montażu:	Montaż podtynkowy
Sposób mocowania:	Montaż pazurkowy / -śrubowy
Materiał:	Tworzywo sztuczne
Gatunek materiału:	Tworzywo termoplastyczne
Zabezpieczenie powierzchni:	Malowanie
Wykończenie powierzchni:	Błyszczący
Kolor:	Biały
Miejsce na oznaczenie:	Nie
Stopień ochrony (IP):	IP20
Napięcie znamionowe [V]:	250
Częstotliwość [Hz]:	50
Prąd znamionowy [A]:	10
Typ połączenia:	Zacisk śrubowy
Szerokość osprzętu [mm]:	81
Wysokość osprzętu [mm]:	81

Głębokość osprzętu [mm]:	14
Głębokość wbudowania [mm]:	27
Min. głębokość puszkii montażowej [mm]:	27