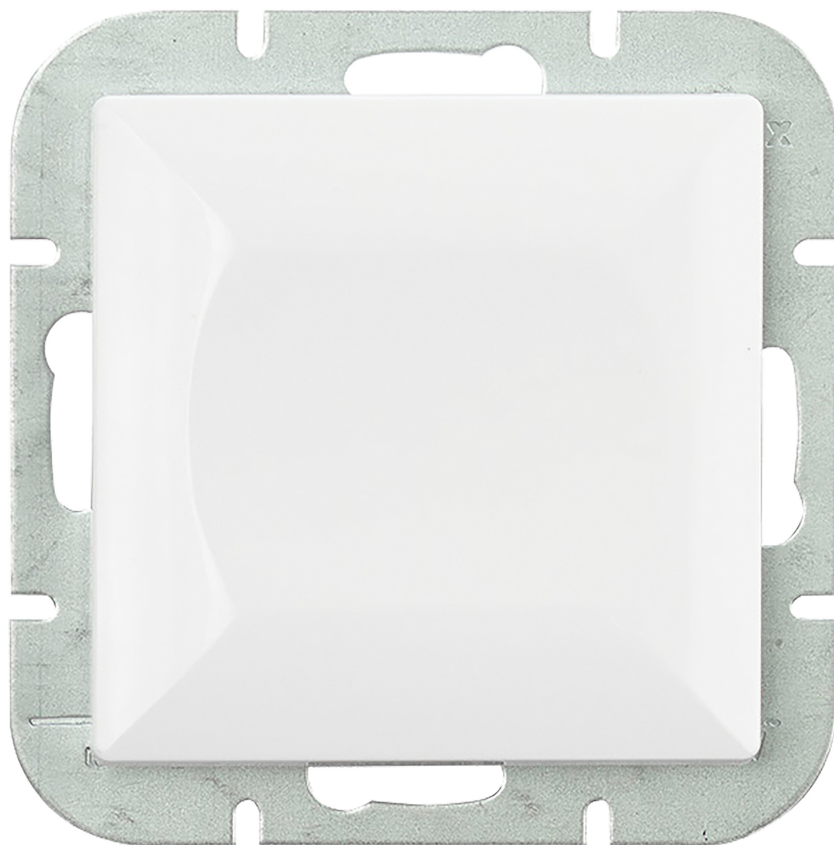


Łącznik krzyżowy p/t z podświetleniem Pearl, WP-8P/S, biały

Marka: Orno | Symbol: OR-OE-7703/P/W | Ean: 5904988910892



OPIS PRODUKTU

Seria modułowa posiadająca system ramkowy, symetryczny (1-, 2-, 3-, 4-, 5-krotny) umożliwiający zamontowanie wyrobu w opcji poziomej i pionowej. Nowoczesny mechanizm szybkozłącza (przewody mocowane są przez wciśnięcie ich bezpośrednio do korpusu) występujący we włącznikach daje pewny i bezpieczny montaż i demontaż przewodów, gniazda wyposażone są natomiast w tradycyjne połączenia śrubowe. Wewnętrzna konstrukcja zacisków gwarantuje pewność połączenia przewodów od 0,75 mm² do 2,5 mm². Silna i solidna blacha montażowa oraz wysokiej jakości samopowrotne pazurki umożliwiają stabilny i

pewny montaż w puszcze. Montaż ramek do korpusu jest doskonale rozwiązany przy pomocy specjalnej nakładki sprężynującej, która w łatwy sposób umożliwia dokonanie montażu.

Łącznik krzyżowy z podświetleniem przeznaczony do montażu podtynkowego. Służy do rozbudowy obwodu, w którym zastosowano łączniki schodowe i umożliwia sterowanie oświetleniem z większej ilości miejsc. Taki produkt przyda się szczególnie w przypadku klatek schodowych i półpięter. Łącznik odpowiada za załączania i odłączania obwodu, z którym połączone jest oświetlenie schodowe, korytarzowe lub inne. Dodatkowo, model ten jest wyposażony w podświetlenie - doskonale sprawdzi się więc wszędzie tam, gdzie widoczność przycisku będzie miała znaczenie. Należy stosować wewnątrz pomieszczeń (IP20).

Produkt dostępny w trzech kolorach: białym, czarnym i antracytowym. Wymiary 81x81x41mm.

DANE TECHNICZNE

Informacje ogólne:

Układ połączeń:	Łącznik krzyżowy
Sposób działania:	Przycisk wahadłowy
Konfiguracja elementów:	Element systemu modułowego do osprzętu elektroinstalacyjnego
Liczba dźwigni:	1
Sposób montażu:	Montaż podtynkowy
Sposób mocowania:	Montaż pazurkowy / -śrubowy
Materiał:	Tworzywo sztuczne
Gatunek materiału:	Tworzywo termoplastyczne
Zabezpieczenie powierzchni:	Malowanie
Wykończenie powierzchni:	Błyszczący
Kolor:	Biały
Miejsce na oznaczenie:	Nie
Podświetlenie:	Tak
Funkcja podświetlenia:	Orientacyjne
Stopień ochrony (IP):	IP20
Napięcie znamionowe [V]:	250
Częstotliwość [Hz]:	50

Prąd znamionowy [A]:	10
Typ połączenia:	Zacisk śrubowy
Szerokość osprzętu [mm]:	81
Wysokość osprzętu [mm]:	81
Głębokość osprzętu [mm]:	14
Głębokość wbudowania [mm]:	27
Min. głębokość puszkii montażowej [mm]:	27