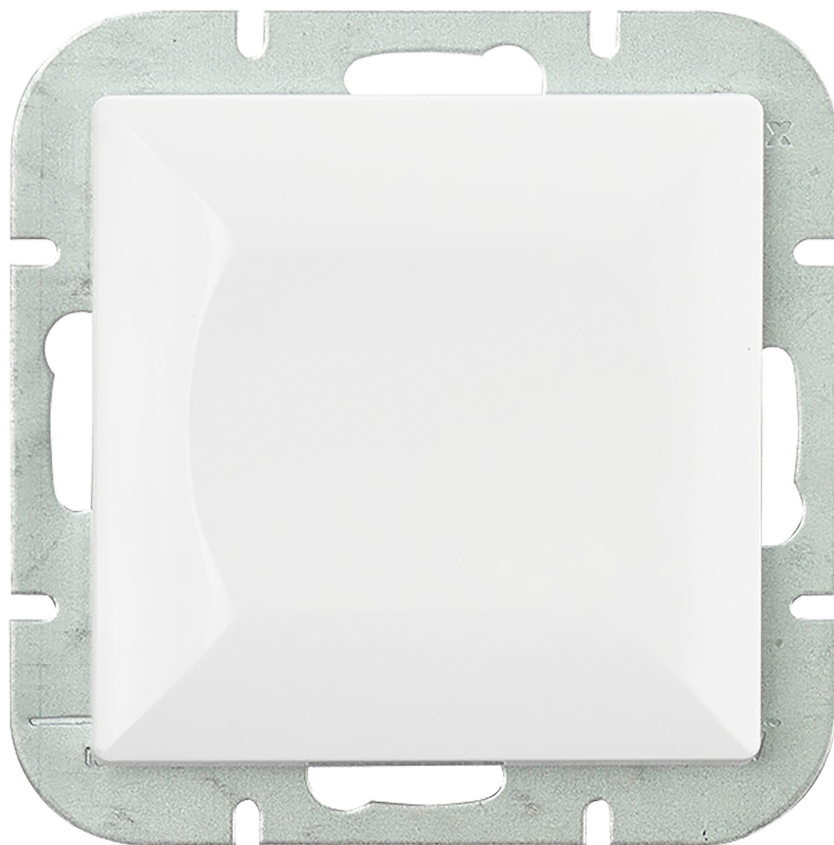


Łącznik p/t schodowy Pearl, 10A, 250V, WP-5P, biały

Marka: Orno | Symbol: OR-OE-7702/W | Ean: 5904988910656

ORNO

OPIS PRODUKTU

Seria modułowa posiadająca system ramkowy, symetryczny (1-, 2-, 3-, 4-, 5-krotny) umożliwiający zamontowanie wyrobu w opcji poziomej i pionowej. Nowoczesny mechanizm szybkozłączca (przewody mocowane są przez wciśnięcie ich bezpośrednio do korpusu) występujący we włącznikach daje pewny i bezpieczny montaż i demontaż przewodów, gniazda wyposażone są natomiast w tradycyjne połączenia śrubowe. Wewnętrzna konstrukcja zacisków gwarantuje pewność połączenia przewodów od 0,75 mm² do 2,5 mm². Silna i solidna blacha montażowa oraz wysokiej jakości samopowrotne pazurki umożliwiają stabilny i

pewny montaż w puszcze. Montaż ramek do korpusu jest doskonale rozwiązany przy pomocy specjalnej nakładki sprężynującej, która w łatwy sposób umożliwia dokonanie montażu.

Łącznik schodowy przeznaczony do montażu podtynkowego. Produkt służy do załączania i odłączania obwodu, z którym połączone jest oświetlenie schodowe. Łączniki tego typu montuje się zawsze parami. Funkcja tego typu łącznika polega na aktywowaniu np. oświetlenia z różnych miejsc lub kondygnacji. Podobnie zrealizować można oświetlenie w sypialni, które załączamy po wejściu do pokoju, a chcemy wyłączyć tuż przy łóżku, bez potrzeby wracania się do wyłącznika głównego. Należy stosować wewnątrz pomieszczeń (IP20).

Produkt dostępny w trzech kolorach: białym, czarnym i antracytowym. Wymiary 81x81x41mm.

DANE TECHNICZNE

Informacje ogólne:

Układ połączeń:	Łącznik schodowy
Sposób działania:	Przycisk wahadłowy
Konfiguracja elementów:	Element systemu modułowego do osprzętu elektroinstalacyjnego
Liczba dźwigni:	1
Sposób montażu:	Montaż podtynkowy
Sposób mocowania:	Montaż pazurkowy / -śrubowy
Materiał:	Tworzywo sztuczne
Gatunek materiału:	Tworzywo termoplastyczne
Zabezpieczenie powierzchni:	Malowanie
Wykończenie powierzchni:	Błyszczący
Kolor:	Biały
Miejsce na oznaczenie:	Nie
Stopień ochrony (IP):	IP20
Napięcie znamionowe [V]:	250
Częstotliwość [Hz]:	50
Prąd znamionowy [A]:	10
Typ połączenia:	Zacisk śrubowy

Szerokość osprzętu [mm]:	81
Wysokość osprzętu [mm]:	81
Głębokość osprzętu [mm]:	14
Głębokość wbudowania [mm]:	27
Min. głębokość puszki montażowej [mm]:	27