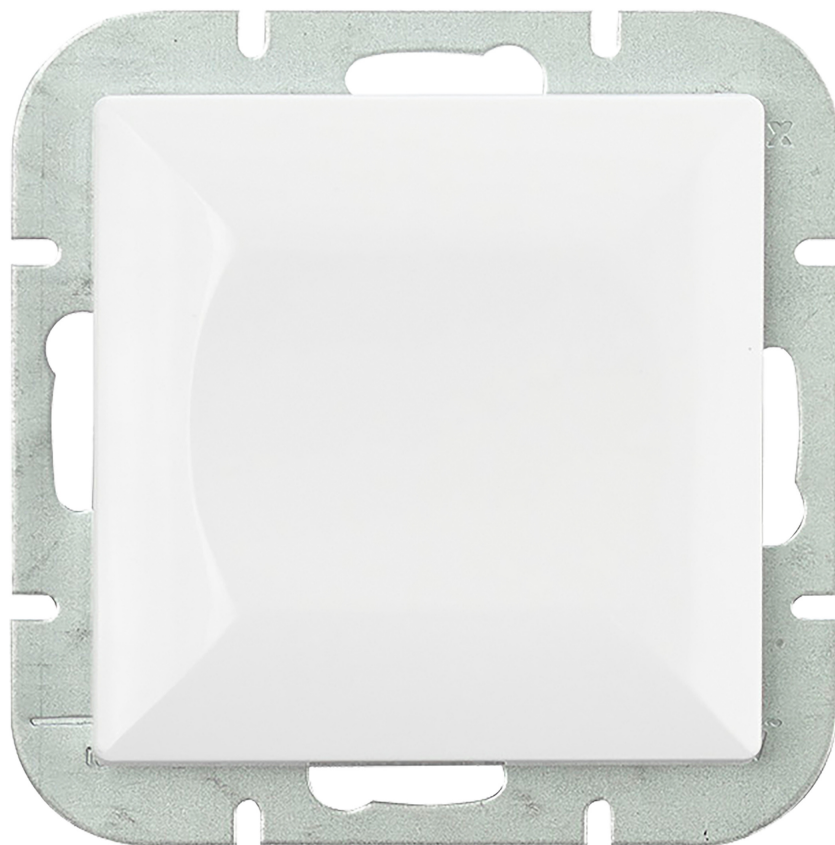


## Łącznik schodowy p/t z podświetleniem Pearl, 10A, 250V, WP-5P/S, biały

ORNO

Marka: Orno | Symbol: OR-OE-7702/P/W | Ean: 5904988910847



### OPIS PRODUKTU

Seria modułowa posiadająca system ramkowy, symetryczny (1-, 2-, 3-, 4-, 5-krotny) umożliwiający zamontowanie wyrobu w opcji poziomej i pionowej. Nowoczesny mechanizm szybkozłącza (przewody mocowane są przez wciśnięcie ich bezpośrednio do korpusu) występujący we włącznikach daje pewny i bezpieczny montaż i demontaż przewodów, gniazda wyposażone są natomiast w tradycyjne połączenia śrubowe. Wewnętrzna konstrukcja zacisków gwarantuje pewność połączenia przewodów od 0,75 mm<sup>2</sup> do 2,5 mm<sup>2</sup>. Silna i solidna blacha montażowa oraz wysokiej jakości samopowrotne pazurki umożliwiają stabilny i

pewny montaż w puszcze. Montaż ramek do korpusu jest doskonale rozwiązany przy pomocy specjalnej nakładki sprężynującej, która w łatwy sposób umożliwi dokonanie montażu.

Łącznik schodowy z podświetleniem przeznaczony do montażu podtynkowego. Produkt służy do załączania i odłączania obwodu, z którym połączone jest oświetlenie schodowe. Łączniki tego typu montuje się zawsze parami. Funkcja tego typu łącznika polega na aktywowaniu np. oświetlenia z różnych miejsc lub kondygnacji. Podobnie zrealizować można oświetlenie w sypialni, które załączamy po wejściu do pokoju, a chcemy wyłączyć tuż przy łóżku, bez potrzeby wracania się do wyłącznika głównego. Dodatkowo, model ten jest wyposażony w podświetlenie - doskonale sprawdzi się więc wszędzie tam, gdzie widoczność przycisku będzie miała znaczenie. Należy stosować wewnątrz pomieszczeń (IP20).

Produkt dostępny w dwóch kolorach: białym i czarnym. Wymiary 81x81x41mm.

## DANE TECHNICZNE

### Informacje ogólne:

<b>Układ połączeń:</b>	Łącznik schodowy
<b>Sposób działania:</b>	Przycisk wahadłowy
<b>Konfiguracja elementów:</b>	Element systemu modułowego do osprzętu elektroinstalacyjnego
<b>Liczba dźwigni:</b>	1
<b>Sposób montażu:</b>	Montaż podtynkowy
<b>Sposób mocowania:</b>	Montaż pazurkowy / -śrubowy
<b>Materiał:</b>	Tworzywo sztuczne
<b>Gatunek materiału:</b>	Tworzywo termoplastyczne
<b>Zabezpieczenie powierzchni:</b>	Malowanie
<b>Wykończenie powierzchni:</b>	Błyszczący
<b>Kolor:</b>	Biały
<b>Miejsce na oznaczenie:</b>	Nie
<b>Podświetlenie:</b>	Tak
<b>Funkcja podświetlenia:</b>	Orientacyjne
<b>Stopień ochrony (IP):</b>	IP20
<b>Napięcie znamionowe [V]:</b>	250

Częstotliwość [Hz]:	50
Prąd znamionowy [A]:	10
Typ połączenia:	Zacisk śrubowy
Szerokość osprzętu [mm]:	81
Wysokość osprzętu [mm]:	81
Głębokość osprzętu [mm]:	14
Głębokość wbudowania [mm]:	27
Min. głębokość puszkii montażowej [mm]:	27