

HF-Matchbox Red

HF-M RED 109 SH TL/PL-S 230-240V

HF-Matchbox Red to niedrogi, niezawodny, kompaktowy i lekki statecznik do wysokich częstotliwości do stosowania w systemach o mocy poniżej 25 W w połączeniu z lampami TL mini, TL-D, TL5 i TL5c, PL-T/C oraz PL-L/S. Produkty HF-M Red charakteryzują się solidną konstrukcją, spełniają odpowiednie międzynarodowe normy bezpieczeństwa i wydajności, a ich wskaźnik wydajności (CELMA EEI) wynosi A2.

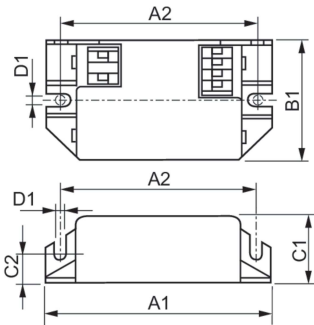
Dane produktu

Eksploatacja i połączenie elektryczne	
Napięcie wejściowe	230 do 240 V
Częstotliwość linii	50 to 60 Hz
Częstotliwość wejściowa	50 do 60 Hz
Liczba produktów na obwodzie zabezpieczonym 1 wyłącznikiem nadprądowym 16A typu B (Nom)	159
Okablowanie	
Złącze wejściowe typu połączenia	Wkład
Złącza wejściowe (kolor)	Czarny
Kolorowe złącza wyjściowe	Szary
Złącze wyjściowe typu połączenia	Wkład
Długość przewodu od urządzenia do lampy	1,50 m
Temperatura	
Maksymalna temperatura obudowy (Max)	75 °C
Mechanika i korpus	
Obudowa	SH
Kod stopnia ochrony	IP20 [Ochrona przed dotknięciem palcem]

Waga netto (szt.)	0,034 kg
Certyfikaty i zastosowania	
Oznaczenia Certyfikatów	Znak F Znak CE Certyfikat ENEC Certyfikat CB
Zakres temperatury otoczenia	Od -10°C do 40°C
Dane techniczne produktu	
Nazwa produktu na zamówieniu	HF-M RED 109 SH TL/PL-S 230-240V
Pełna nazwa produktu	HF-M RED 109 SH TL/PL-S 230-240V
Full EOC	871150093142930
Kod zamówienia	93142930
Materiał Nr (12NC)	913700422866
Numerator – Liczba sztuk w opakowaniu	1
EAN/UPC – Produkt/opakowanie	8711500931429
Numerator – Packs per outer box	50
EAN/UPC – Opakowanie	8711500931436

HF-Matchbox Red

Rysunki techniczne



Product	D1	C1	C2	A1	A2	B1
HF-M RED 109 SH TL/PL-S 230-240V	4,4 mm	22,0 mm	10,0 mm	80,0 mm	70,0 mm	40,0 mm

