



AspiraVision Compact for CDM

HID-AV C 35-70 /S CDM 220-240V 50/60Hz

AspiraVision to marka doskonałości w dziedzinie technologii statecznika elektronicznego HID — produkty z najwyższej półki, kompaktowe, lekkie i proste w użyciu, z dodatkowymi funkcjami zapewniającymi optymalną wydajność lamp CDM o mocy 35, 50 i 70 W. Dodana niedawno funkcja przełączania oferuje użytkownikom maksymalną elastyczność dzięki umieszczeniu trzech ustawień mocy w jednym stateczniku.

Dane produktu

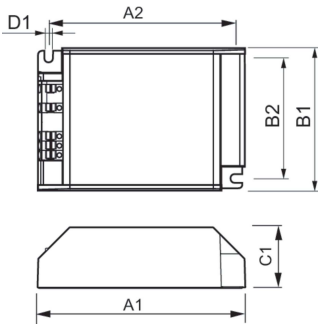
Eksploatacja i połączenie elektryczne		Temperatura	
Napięcie wejściowe	220 do 240 V	Temperatura obudowy - trwałość użytkowa (Nom)	80 °C
Częstotliwość linii	50 to 60 Hz		
Częstotliwość wejściowa	50 do 60 Hz		
Prąd upływu (Max)	0,25 mA		
Szerokość prądu rozruchowego	10 ms		
Szczyt prądu rozruchowego (Max)	8 A		
Liczba produktów na obwodzie zabezpieczonym 1 wyłącznikiem nadprądowym 16A typu B (Nom)	58		
Ochrona przeciwprzepięciowa (wspólna/ różnicowa)	EN61547 (L-L 2 kV, L-G 4 kV) kV		
Okablowanie		Układy sterowania i ściemnianie	
Długość przewodu od urządzenia do lampy	2 m	Interfejs sterownika	-
Rodzaj złącza	WAGO seria 804		
		Mechanika i korpus	
		Obudowa	/S
		Waga netto (szt.)	0,220 kg
		Certyfikaty i zastosowania	
		Norma bezpieczeństwa	EN 61347-2-12 i 2-1
		Norma środowiskowa	ISO 14001
		Oznaczenia Certyfikatów	Znak F Znak CE Certyfikat ENEC Certyfikat VDE Certyfikat CB Znak VDE-EMC
		Zakres temperatury otoczenia	Od -20°C do 55°C

AspiraVision Compact for CDM

Dane techniczne produktu	
Nazwa produktu na zamówieniu	HID-AV C 35-70 /S CDM 220-240V 50/60Hz
Pełna nazwa produktu	HID-AV C 35-70 /S CDM 220-240V 50/60Hz
Full EOC	871829123310700
Kod zamówienia	23310700

Materiał Nr (12NC)	913700683866
Numerator – Liczba sztuk w opakowaniu	1
EAN/UPC – Produkt/opakowanie	8718291233107
Numerator – Packs per outer box	12
EAN/UPC – Opakowanie	8718291233114

Rysunki techniczne



Product	D1	C1	A1	A2	B1	B2
HID-AV C 35-70 /S CDM 220-240V 50/60Hz	4,5 mm	32,1 mm	110,0 mm	98,5 mm	75,0 mm	63,5 mm

