



HID-HighPower SON/MH/HPL/HPI

BSN 1000 L78 230/240V 50Hz HP-257

Obudowane stateczniki do zastosowania w lampach SON (T) (PLUS), HPL, HPI i MH o mocy nominalnej 1000 W i więcej

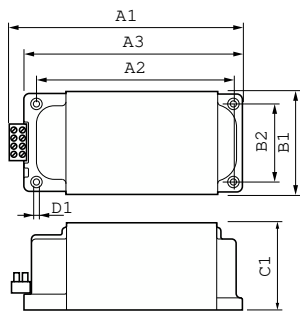
Dane produktu

Eksploatacja i połączenie elektryczne	
Napięcie wejściowe	230 V (domyślne) lub 240 V
Częstotliwość linii	50 Hz
Częstotliwość wejściowa	50 Hz
Okablowanie	
Rodzaj złącza	Śruba
Mechanika i korpus	
Waga netto (szt.)	12,700 kg
Certyfikaty i zastosowania	
Oznaczenia Certyfikatów	Znak CE Certyfikat ENEC

Dane techniczne produktu	
Nazwa produktu na zamówieniu	BSN 1000 L78-A2 230/240V 50Hz HP-257
Pełna nazwa produktu	BSN 1000 L78 230/240V 50Hz HP-257
Full EOC	871150006236900
Kod zamówienia	06236900
Materiał Nr (12NC)	913700217503
Numerator – Liczba sztuk w opakowaniu	1
EAN/UPC – Produkt/opakowanie	8711500996640
Numerator – Packs per outer box	1
EAN/UPC – Opakowanie	8711500062369

HID-HighPower SON/MH/HPL/HPI

Rysunki techniczne



Product	D1	C1	A1	A2	A3	B1	B2
BSN 1000 L78-A2	6,5	102,0	257,0	222,0	246,0	117,0	88,0
230/240V 50Hz	mm	mm	mm	mm	mm	mm	mm
HP-257							

