



Trueforce Core LED SON-T



TForce Core LED road 45W 730 E40 MV

Nowe lampy Philips Trueforce Core LED SON-T to łatwe w obsłudze oświetlenie LED zapewniające szybki zwrot kosztów inwestycji może zastąpić wysokoprężne lampy wyładowcze (High Intensity Discharge, HID). Ta nowa generacja produktów zapewnia wszystkie korzyści związane z energooszczędnością i długim okresem eksploatacji wynikające z zastąpienia lamp HID przez oświetlenie LED, oferując jednocześnie natychmiastowe oszczędności związane z niskimi początkowymi kosztami inwestycji. Produkty te mają ponadto taki sam rozmiar i zapewniają taki sam rozsył światła co inne lampy HID, dzięki czemu nie różnią się od reszty oświetlenia. A wszystko to dzięki naszej technologii żarników LED wysokiej mocy. Unikatowa konstrukcja tych lamp o klasie szczelności IP65 sprawia też, że można je wykorzystywać do zastosowań zewnętrznych.

Wskazówki bezpieczeństwa i ostrzeżenia

- W celu uzyskania schematu połączeń i niezbędnych instrukcji należy zapoznać się z instrukcją instalacji lub skontaktować się z przedstawicielem Philips Lighting.

Dane produktu

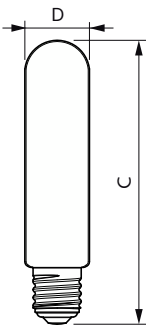
| Informacje ogólne | |
|-----------------------------------------|--------------------|
| Podstawa-nasadka | E40 |
| Nominalny okres eksploatacji | 25 000 h |
| Cykl Przelączania | 50 000 |
| Lighting Technology | LED |
| Wartość referencyjna pomiaru strumienia | Sphere |
| Dane techniczne oświetlenia | |
| Kod barwy | 730 [CCT of 3000K] |
| Kąt rozsyłu światła (Nom) | 300 ° |

| | |
|----------------------------------------------|------------|
| Strumień Świetlny | 8 800 lm |
| Oznaczenie koloru | Biały (WH) |
| Skorelowana temperatura barwowa (Nom) | 3000 K |
| Skuteczność świetlna (znamionowa) (Nom) | 195 lm/W |
| Jednorodność barw | <6 |
| Wskaźnik oddawania barw (CRI) | 70 |
| LLMF At End Of Nominal Lifetime (Nom) | 70 % |
| Photobiological safety according to EN 62471 | RG1 |

Trueforce Core LED SON-T

| | |
|-----------------------------------------------------------------------|-----------------|
| Eksploatacja i połączenie elektryczne | |
| Częstotliwość wejściowa | 50 do 60 Hz |
| Zużycie energii | 45 W |
| Lamp Current (Nom) | 198 mA |
| Czas uruchomienia (Nom) | 0,5 s |
| Czas rozświetlania do osiągnięcia 60% maksymalnego strumienia światła | 0.5 s |
| Współczynnik mocy (ułamek) | 0.9 |
| Napięcie (Nom) | 220-240 V |
| Kompatybilność balastu | Sieć zasilająca |
| Prąd rozruchowy w sieci | 52.5 |
| Maks. lampa nr. na MCB B typ 10A - Sieć | 7 |
| Maks. lampa nr. na MCB B typ 10A – statecznik EM bez komp. Czapka. | NA |
| Maks. lampa nr. na MCB B typ 10A – statecznik EM z komp. Czapka. | NA |
| Maks. lampa nr. na MCB B typ 16A - Sieć | 11 |
| Maks. lampa nr. na MCB B typ 16A – statecznik EM bez komp. Czapka. | NA |
| Maks. lampa nr. na MCB B typ 16A – statecznik EM z komp. Czapka. | NA |
| Temperatura | |
| Maksymalna temperatura obudowy (Nom) | 41 °C |
| Układy sterowania i ściemnianie | |
| Z możliwością przyciemniania | Nie |
| Mechanika i korpus | |
| Wykończenie żarówki | Przezroczyste |

Rysunki techniczne

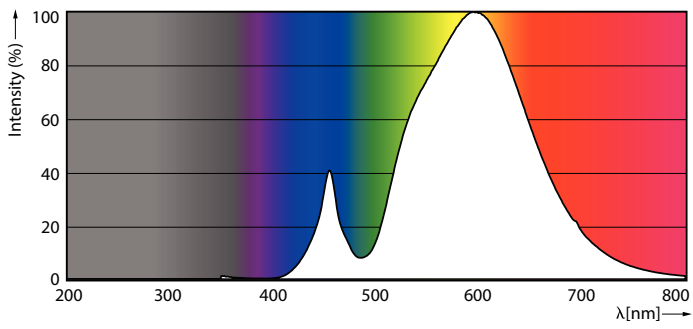


| | |
|-------------------------------------------|-------------------------------------|
| Kształt bańki | T52 |
| Waga netto (szt.) | 0,175 kg |
| Certyfikaty i zastosowania | |
| Klasa energooszczędności | B |
| Zużycie energii elektrycznej w kWh/1000 h | 45 kWh |
| Numer rejestracji EPREL | 1825284 |
| Znak CE | Tak |
| Zgodność z normą UE RoHS | Tak |
| Wartość migotania (PstLM) | 1 |
| Wartość efektu stroboskopowego (SVM) | 2 |
| Zakres temperatury otoczenia | Od -30°C do +45°C |
| Dane techniczne produktu | |
| Nazwa produktu na zamówieniu | TForce Core LED road 45W 730 E40 MV |
| Pełna nazwa produktu | TForce Core LED road 45W 730 E40 MV |
| Full EOC | 872016929747000 |
| Kod zamówienia | 29747000 |
| Materiał Nr (12NC) | 929003778802 |
| Numerator – Liczba sztuk w opakowaniu | 1 |
| EAN/UPC – Produkt/opakowanie | 8720169297470 |
| Numerator – Packs per outer box | 6 |
| EAN/UPC – Opakowanie | 8720169297487 |

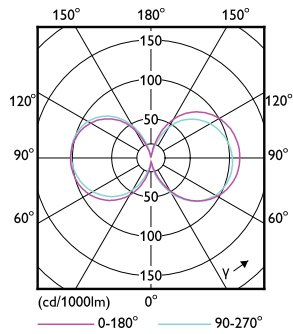
| Product | D | C |
|-------------------------------------|---------|--------|
| TForce Core LED road 45W 730 E40 MV | 53,5 mm | 232 mm |

Trueforce Core LED SON-T

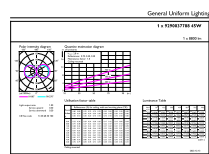
Dane fotometryczne



Spectral Power Distribution Colour - TForce Core LED road 45W 730 E40 MV



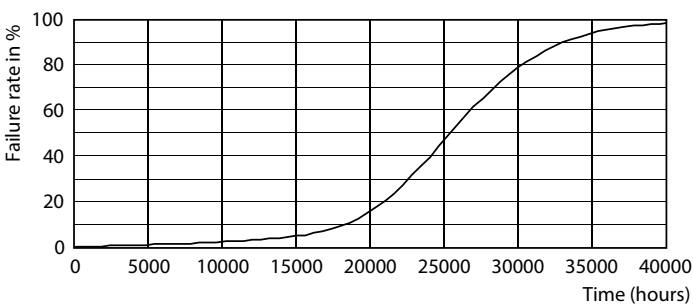
Light Distribution Diagram - TForce Core LED road 45W 730 E40 MV



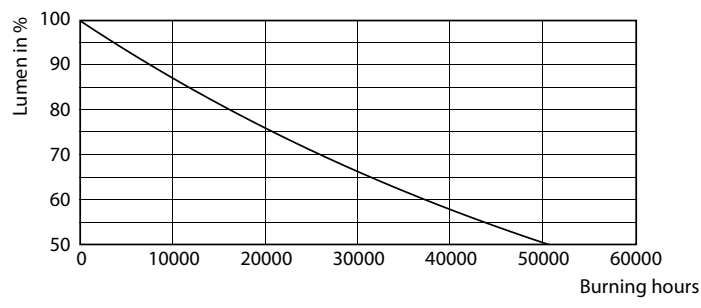
General uniform lighting - TForce Core LED road 45W 730 E40 MV

General uniform lighting - TForce Core LED road 45W 730 E40 MV

Okres eksploatacji



Life Expectancy Diagram



Lumen Maintenance Diagram - TForce Core LED road 45W 730 E40 MV

Trueforce Core LED SON-T

