



# Trueforce Core LED SON-T



## TForce Core LED road 17W 740 E27 MV

Nowe lampy Philips Trueforce Core LED SON-T to łatwe w obsłudze oświetlenie LED zapewniające szybki zwrot kosztów inwestycji może zastąpić wysokoprężne lampy wyładowcze (High Intensity Discharge, HID). Ta nowa generacja produktów zapewnia wszystkie korzyści związane z energooszczędnością i długim okresem eksploatacji wynikające z zastąpienia lamp HID przez oświetlenie LED, oferując jednocześnie natychmiastowe oszczędności związane z niskimi początkowymi kosztami inwestycji. Produkty te mają ponadto taki sam rozmiar i zapewniają taki sam rozsył światła co inne lampy HID, dzięki czemu nie różnią się od reszty oświetlenia. A wszystko to dzięki naszej technologii żarników LED wysokiej mocy. Unikatowa konstrukcja tych lamp o klasie szczelności IP65 sprawia też, że można je wykorzystywać do zastosowań zewnętrznych.

### Wskazówki bezpieczeństwa i ostrzeżenia

- W celu uzyskania schematu połączeń i niezbędnych instrukcji należy zapoznać się z instrukcją instalacji lub skontaktować się z przedstawicielem Philips Lighting.

### Dane produktu

Informacje ogólne	
Podstawa-nasadka	E27
Nominalny okres eksploatacji	25 000 h
Cykl Przelączania	15 000
Lighting Technology	LED
Wartość referencyjna pomiaru strumienia	Sphere

### Dane techniczne oświetlenia

Kod barwy	740 [CCT of 4000K]
Strumień Świetlny	3 000 lm

Oznaczenie koloru	Chłodny biały (CW)
Skorelowana temperatura barwowa (Nom)	4000 K
Skuteczność świetlna (znamionowa) (Nom)	176,00 lm/W
Jednorodność barw	<6
Wskaźnik oddawania barw (CRI)	70
LLMF At End Of Nominal Lifetime (Nom)	70 %
Photobiological safety according to EN 62471	RG1

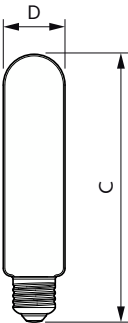
### Eksploatacja i połączenie elektryczne

Częstotliwość linii	50 to 60 Hz
---------------------	-------------

Trueforce Core LED SON-T

Częstotliwość wejściowa	50 do 60 Hz
Zużycie energii	17 W
Lamp Current (Nom)	80 mA
Czas uruchomienia (Nom)	0,5 s
Czas rozświetlania do osiągnięcia 60% maksymalnego strumienia światła	0.5 s
Współczynnik mocy (ułamek)	0.9
Napięcie (Nom)	220-240 V
Kompatybilność balastu	Sieć zasilająca
Prąd rozruchowy w sieci	10.1
Maks. lampa nr. na MCB B typ 10A - Sieć	9
Maks. lampa nr. na MCB B typ 10A – statecznik EM bez komp. Czapka.	-
Maks. lampa nr. na MCB B typ 10A – statecznik EM z komp. Czapka.	-
Maks. lampa nr. na MCB B typ 16A - Sieć	14
Maks. lampa nr. na MCB B typ 16A – statecznik EM bez komp. Czapka.	-
Maks. lampa nr. na MCB B typ 16A – statecznik EM z komp. Czapka.	-
Temperatura	
Maksymalna temperatura obudowy (Nom)	39,8 °C
Układy sterowania i ściemnianie	
Z możliwością przyciemniania	Nie
Mechanika i korpus	
Wykończenie żarówki	Przezroczyste

Rysunki techniczne

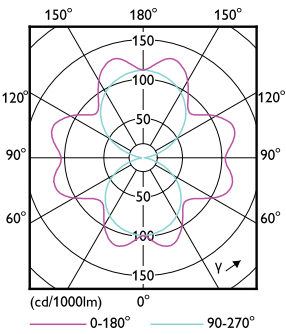


Kształt bańki	Kształt T
Waga netto (szt.)	0,077 kg
Certyfikaty i zastosowania	
Klasa energooszczędności	C
Zużycie energii elektrycznej w kWh/1000 h	17 kWh
Numer rejestracji EPREL	1641605
Znak CE	Tak
Zgodność z normą UE RoHS	Tak
Wartość migotania (PstLM)	1
Wartość efektu stroboskopowego (SVM)	3,3
Zakres temperatury otoczenia	Od -30°C do +45°C
Dane techniczne produktu	
Nazwa produktu na zamówieniu	TForce Core LED road 17W 740 E27 MV
Pełna nazwa produktu	TForce Core LED road 17W 740 E27 MV
Full EOC	871951431627000
Kod zamówienia	31627000
Materiał Nr (12NC)	929002484902
Numerator – Liczba sztuk w opakowaniu	1
EAN/UPC – Produkt/opakowanie	8719514316270
Numerator – Packs per outer box	6
EAN/UPC – Opakowanie	8719514316287

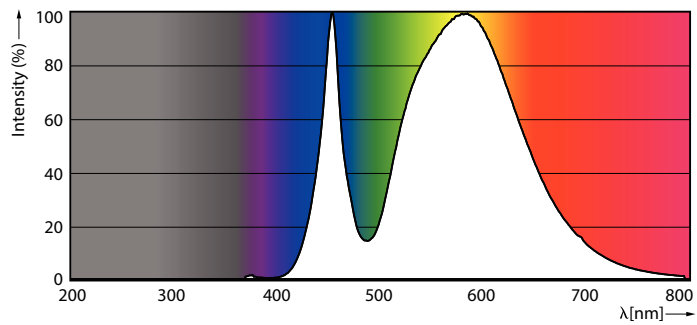
Product	D	C
TForce Core LED road 17W 740 E27 MV	38,5 mm	168 mm

Trueforce Core LED SON-T

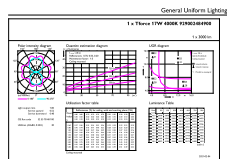
Dane fotometryczne



Light Distribution Diagram - TForce Core LED road 17W 740 E27 MV

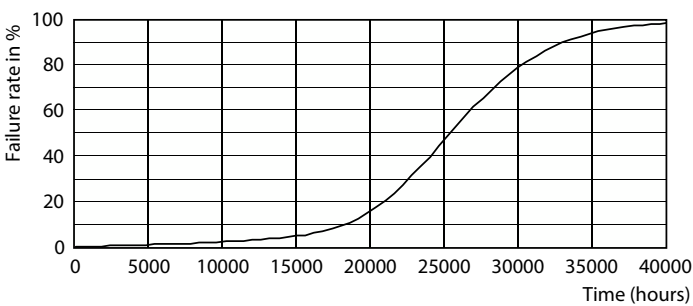


Spectral Power Distribution Colour - TForce Core LED road 17W 740 E27 MV

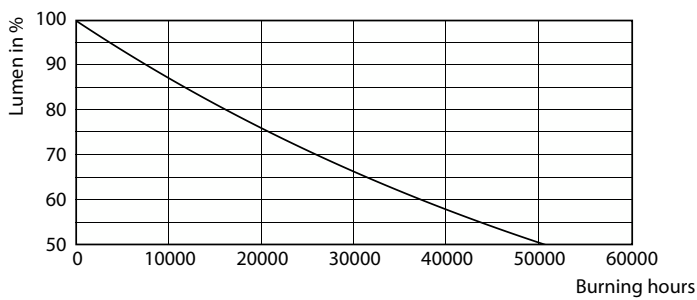


General uniform lighting - TForce Core LED road 17W 740 E27 MV

Okres eksploatacji



Life Expectancy Diagram



Lumen Maintenance Diagram - TForce Core LED road 17W 740 E27 MV

## Trueforce Core LED SON-T

