



CorePro LEDtube InstantFit HF T5



CorePro LEDtube HF 1500mm HE 20.5W 840T5

CorePro LEDtube InstantFit HF T5 to szybki i łatwy sposób na wymianę świetlówek T5, zapewniający szybki czas zwrotu inwestycji. Zaprojektowany z myślą o wiodącej w branży kompatybilności ze statecznikami, produkt jest idealny do codziennych zadań oświetleniowych. Dzięki prostej instalacji typu plug-and-play natychmiast poprawia efektywność energetyczną i działa dłużej niż konwencjonalny T5.

Dane produktu

| Informacje ogólne | |
|--|--------------------|
| Podstawa-nasadka | G5 |
| Nominalny okres eksploatacji | 50 000 h |
| Cykl Przelączania | 50 000 |
| Lighting Technology | LED |
| Wartość referencyjna pomiaru strumienia | Sphere |
| Dane techniczne oświetlenia | |
| Kod barwy | 840 [CCT of 4000K] |
| Kąt rozsyłu światła (Nom) | 200 ° |
| Strumień Świetlny | 3 000 lm |
| Oznaczenie koloru | Chłodny biały (CW) |
| Skorelowana temperatura barwowa (Nom) | 4000 K |
| Skuteczność świetlna (znamionowa) (Nom) | 146 lm/W |
| Jednorodność barw | <6 |
| Wskaźnik oddawania barw (CRI) | 80 |
| LLMF At End Of Nominal Lifetime (Nom) | 70 % |
| Photobiological safety according to EN 62471 | RG0 |

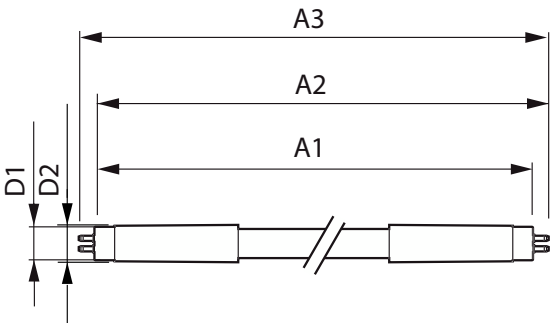
| Eksploatacja i połączenie elektryczne | |
|---|---------------------|
| Częstotliwość wejściowa | od 30 K do 100 K Hz |
| Zużycie energii | 20,5 W |
| Prąd lampy (Max) | 350 mA |
| Prąd lampy (Min) | 150 mA |
| Czas uruchomienia (Nom) | 0,5 s |
| Czas rozświetlania do osiągnięcia 60% maksymalnego strumienia światła | 0,5 s |
| Współczynnik mocy (ułamek) | 0,9 |
| Napięcie (Nom) | 80-130 V |
| Kompatybilność balastu | HF |
| LED alternative to fluorescent lamp power | 35 W |
| Prąd rozruchowy w sieci | - |
| Maks. lampa nr. na MCB B typ 10A - Sieć | - |
| Maks. lampa nr. na MCB B typ 10A - statecznik EM bez komp. Czapska. | - |
| Maks. lampa nr. na MCB B typ 10A - statecznik EM z komp. Czapska. | - |
| Maks. lampa nr. na MCB B typ 16A - Sieć | - |

CorePro LEDtube InstantFit HF T5

| | |
|--|--|
| Maks. lampa nr. na MCB B typ 16A – statecznik EM – bez komp. Czapka. | |
| Maks. lampa nr. na MCB B typ 16A – statecznik EM – z komp. Czapka. | |
| Temperatura | |
| Maksymalna temperatura obudowy (Nom) | 45 °C |
| Układy sterowania i ściemnianie | |
| Z możliwością przyciemniania | Nie |
| Mechanika i korpus | |
| Wykończenie żarówki | Matowy |
| Materiał żarówki | Szyba |
| Kształt bańki | T5 |
| Waga netto (szt.) | 0,196 kg |
| Certyfikaty i zastosowania | |
| Klasa energooszczędności | D |
| Energooszczędny produkt | Tak |
| Oznaczenia Certyfikatów | Zgodność z normą RoHS Certyfikat KEMA Keur |

| | |
|---|--|
| Zużycie energii elektrycznej w kWh/1000 h | 21 kWh |
| Numer rejestracji EPREL | 1880097 |
| Znak CE | Tak |
| Zgodność z normą UE RoHS | Tak |
| Zakres temperatury otoczenia | Od -20°C do +45°C |
| Dane techniczne produktu | |
| Nazwa produktu na zamówieniu | CorePro LEDtube HF 1500mm HE 20.5W 840T5 |
| Pełna nazwa produktu | CorePro LEDtube HF 1500mm HE 20.5W 840T5 |
| Full EOC | 872016929554400 |
| Kod zamówienia | 29554400 |
| Materiał Nr (12NC) | 929003774802 |
| Numerator – Liczba sztuk w opakowaniu | 1 |
| EAN/UPC – Produkt/opakowanie | 8720169295544 |
| Numerator – Packs per outer box | 10 |
| EAN/UPC – Opakowanie | 8720169295551 |

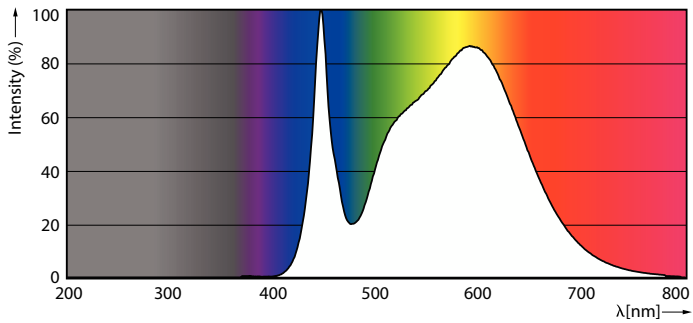
Rysunki techniczne



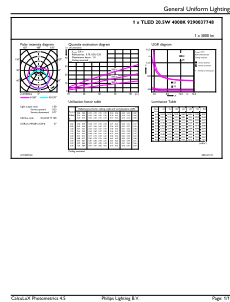
| Product | D1 | D2 | A1 | A2 | A3 |
|--|---------|----------|----------|----------|----------|
| CorePro LEDtube HF 1500mm HE 20.5W 840T5 | 15,5 mm | 16/19 mm | 1 449 mm | 1 456 mm | 1 463 mm |

CorePro LEDtube InstantFit HF T5

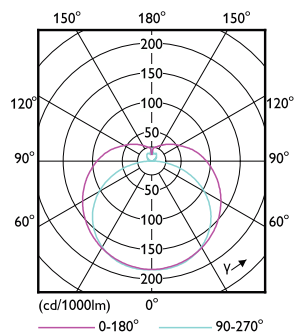
Dane fotometryczne



Spectral Power Distribution Colour - CorePro LEDtube HF 1500mm HE 20.5W 840T5

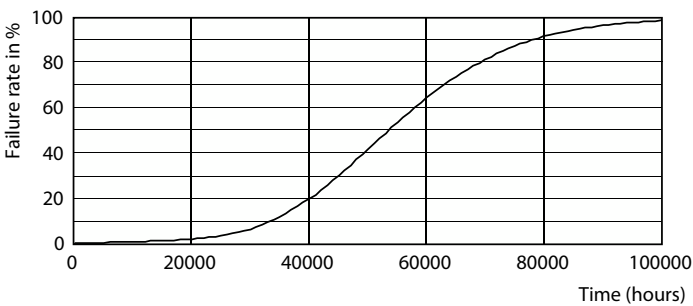


General uniform lighting - CorePro LEDtube HF 1500mm HE 20.5W 840T5

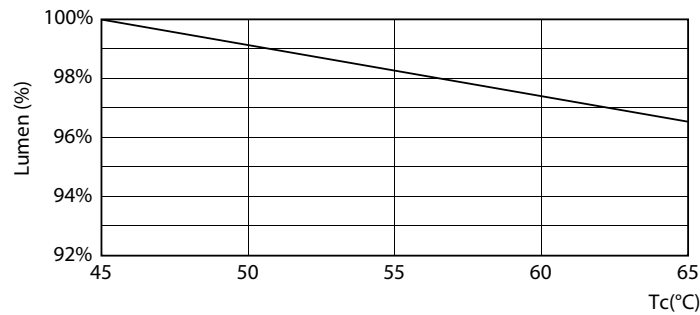


Light Distribution Diagram - CorePro LEDtube HF 1500mm HE 20.5W 840T5

Okres eksploatacji



Life Expectancy Diagram



Lumen Maintenance Diagram - CorePro LEDtube HF 1500mm HE 20.5W 840T5

CorePro LEDtube InstantFit HF T5

Okres eksploatacji



FailureRate

LifetimeVsTc



Lumen Maintenance Diagram - CorePro LEDtube HF 1500mm HE 20.5W 840T5

