



CorePro LEDtube InstantFit HF T5



CorePro LEDtube HF 1500mm HE 20.5W 865T5

CorePro LEDtube InstantFit HF T5 to szybki i łatwy sposób na wymianę świetlówek T5, zapewniający szybki czas zwrotu inwestycji. Zaprojektowany z myślą o wiodącej w branży kompatybilności ze statecznikami, produkt jest idealny do codziennych zadań oświetleniowych. Dzięki prostej instalacji typu plug-and-play natychmiast poprawia efektywność energetyczną i działa dłużej niż konwencjonalny T5.

Dane produktu

Informacje ogólne	
Podstawa-nasadka	G5
Nominalny okres eksploatacji	50 000 h
Cykl Przelączania	50 000
Lighting Technology	LED
Wartość referencyjna pomiaru strumienia	Sphere
Dane techniczne oświetlenia	
Kod barwy	865 [CCT of 6500K]
Kąt rozsyłu światła (Nom)	200 °
Strumień Świetlny	3 000 lm
Oznaczenie koloru	Zimne światło dzienne
Skorelowana temperatura barwowa (Nom)	6500 K
Skuteczność świetlna (znamionowa) (Nom)	146 lm/W
Jednorodność barw	<6
Wskaźnik oddawania barw (CRI)	80
LLMF At End Of Nominal Lifetime (Nom)	70 %
Photobiological safety according to EN 62471	RG0

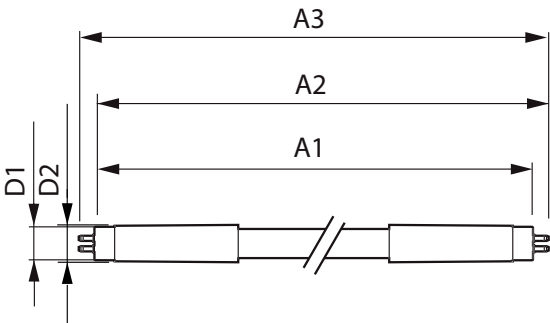
Eksploatacja i połączenie elektryczne	
Częstotliwość wejściowa	od 30 K do 100 K Hz
Zużycie energii	20,5 W
Prąd lampy (Max)	350 mA
Prąd lampy (Min)	150 mA
Czas uruchomienia (Nom)	0,5 s
Czas rozświetlania do osiągnięcia 60% maksymalnego strumienia światła	0.5 s
Współczynnik mocy (ułamek)	0.9
Napięcie (Nom)	80-130 V
Kompatybilność balastu	HF
LED alternative to fluorescent lamp power	35 W
Prąd rozruchowy w sieci	-
Maks. lampa nr. na MCB B typ 10A - Sieć	-
Maks. lampa nr. na MCB B typ 10A - statecznik EM bez komp. Czapska.	-
Maks. lampa nr. na MCB B typ 10A - statecznik EM z komp. Czapska.	-
Maks. lampa nr. na MCB B typ 16A - Sieć	-

CorePro LEDtube InstantFit HF T5

Maks. lampa nr. na MCB B typ 16A – statecznik EM – bez komp. Czapka.	
Maks. lampa nr. na MCB B typ 16A – statecznik EM – z komp. Czapka.	
Temperatura	
Maksymalna temperatura obudowy (Nom)	45 °C
Układy sterowania i ściemnianie	
Z możliwością przyciemniania	Nie
Mechanika i korpus	
Wykończenie żarówki	Matowy
Materiał żarówki	Szyba
Kształt bańki	T5
Waga netto (szt.)	0,196 kg
Certyfikaty i zastosowania	
Klasa energooszczędności	D
Energooszczędny produkt	Tak
Oznaczenia Certyfikatów	Zgodność z normą RoHS Certyfikat KEMA Keur

Zużycie energii elektrycznej w kWh/1000 h	21 kWh
Numer rejestracji EPREL	1880105
Znak CE	Tak
Zgodność z normą UE RoHS	Tak
Zakres temperatury otoczenia	Od -20°C do +45°C
Dane techniczne produktu	
Nazwa produktu na zamówieniu	CorePro LEDtube HF 1500mm HE 20.5W 865T5
Pełna nazwa produktu	CorePro LEDtube HF 1500mm HE 20.5W 865T5
Full EOC	872016929556800
Kod zamówienia	29556800
Materiał Nr (12NC)	929003774902
Numerator – Liczba sztuk w opakowaniu	1
EAN/UPC – Produkt/opakowanie	8720169295568
Numerator - Packs per outer box	10
EAN/UPC – Opakowanie	8720169295575

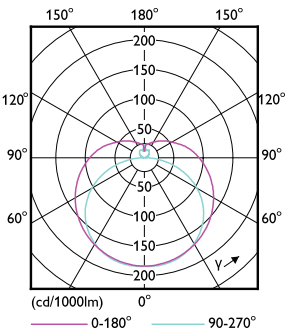
Rysunki techniczne



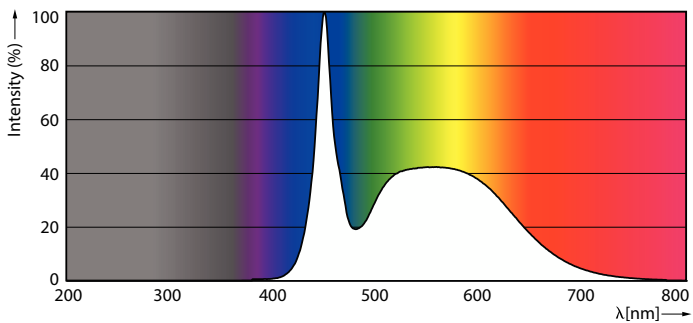
Product	D1	D2	A1	A2	A3
CorePro LEDtube HF 1500mm HE 20.5W 865T5	15,5 mm	16/19 mm	1 449 mm	1 456 mm	1 463 mm

CorePro LEDtube InstantFit HF T5

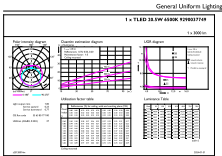
Dane fotometryczne



Light Distribution Diagram - CorePro LEDtube HF 1500mm HE 20.5W 865T5



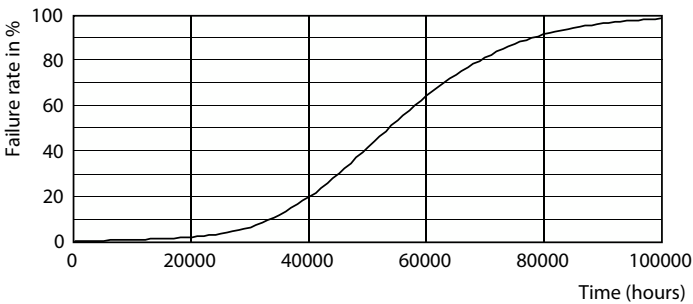
Spectral Power Distribution Colour - CorePro LEDtube HF 1500mm HE 20.5W 865T5



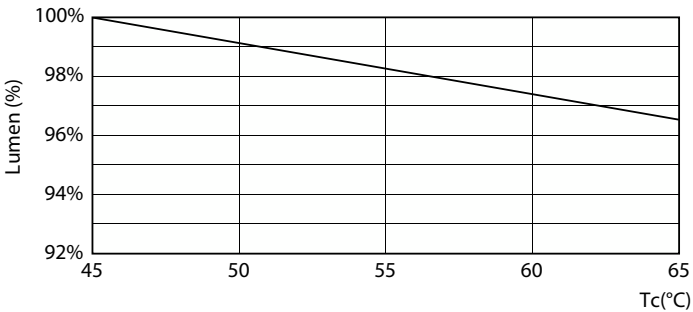
General uniform lighting - CorePro LEDtube HF 1500mm HE 20.5W 865T5

General uniform lighting - CorePro LEDtube HF 1500mm HE 20.5W 865T5

Okres eksploatacji



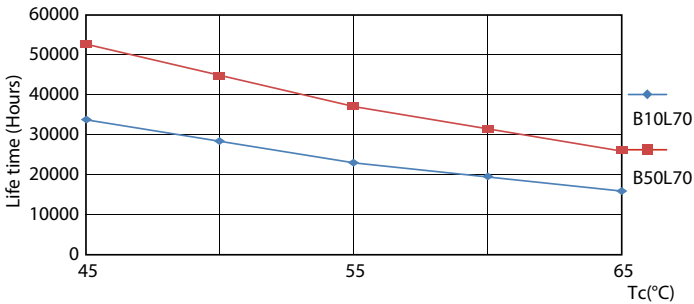
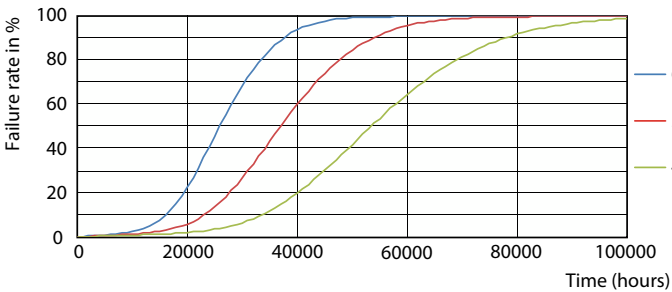
Life Expectancy Diagram



Lumen Maintenance Diagram - CorePro LEDtube HF 1500mm HE 20.5W 865T5

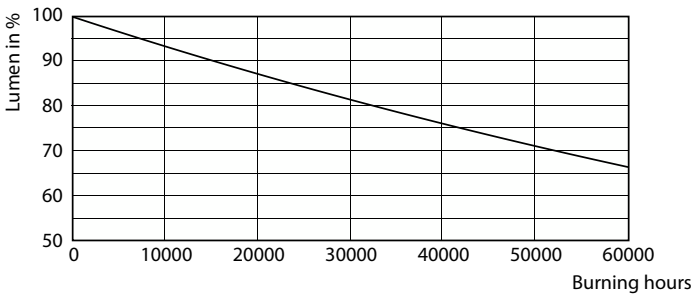
CorePro LEDtube InstantFit HF T5

Okres eksploatacji



FailureRate

LifetimeVsTc



Lumen Maintenance Diagram - CorePro LEDtube HF 1500mm HE 20.5W 865T5

