



CorePro LEDtube InstantFit HF T5



CorePro LEDtube HF 1200mm HO 26.7W 830T5

CorePro LEDtube InstantFit HF T5 to szybki i łatwy sposób na wymianę świetlówek T5, zapewniający szybki czas zwrotu inwestycji. Zaprojektowany z myślą o wiodącej w branży kompatybilności ze statecznikami, produkt jest idealny do codziennych zadań oświetleniowych. Dzięki prostej instalacji typu plug-and-play natychmiast poprawia efektywność energetyczną i działa dłużej niż konwencjonalny T5.

Dane produktu

Informacje ogólne	
Podstawa-nasadka	G5
Nominalny okres eksploatacji	50 000 h
Cykl Przelączania	50 000
Lighting Technology	LED
Wartość referencyjna pomiaru strumienia	Sphere
Dane techniczne oświetlenia	
Kod barwy	830 [CCT of 3000K]
Kąt rozsyłu światła (Nom)	200 °
Strumień Świetlny	3 700 lm
Oznaczenie koloru	Biały (WH)
Skorelowana temperatura barwowa (Nom)	3000 K
Skuteczność świetlna (znamionowa) (Nom)	138 lm/W
Jednorodność barw	<6
Wskaźnik oddawania barw (CRI)	80
LLMF At End Of Nominal Lifetime (Nom)	70 %
Photobiological safety according to EN 62471	RG0

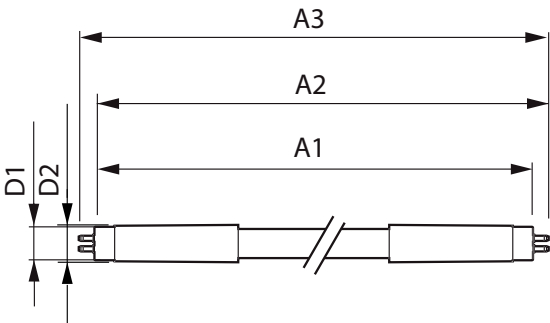
Eksploatacja i połączenie elektryczne	
Częstotliwość wejściowa	od 30 K do 60 K Hz
Zużycie energii	26,7 W
Prąd lampy (Max)	620 mA
Prąd lampy (Min)	300 mA
Czas uruchomienia (Nom)	0,5 s
Czas rozświetlania do osiągnięcia 60% maksymalnego strumienia światła	0,5 s
Współczynnik mocy (ułamek)	0.9
Napięcie (Nom)	20-90 V
Kompatybilność balastu	HF
LED alternative to fluorescent lamp power	54 W
Prąd rozruchowy w sieci	-
Maks. lampa nr. na MCB B typ 10A - Sieć	-
Maks. lampa nr. na MCB B typ 10A - statecznik EM bez komp. Czapska.	-
Maks. lampa nr. na MCB B typ 10A - statecznik EM z komp. Czapska.	-
Maks. lampa nr. na MCB B typ 16A - Sieć	-

CorePro LEDtube InstantFit HF T5

Maks. lampa nr. na MCB B typ 16A – statecznik EM – bez komp. Czapka.	
Maks. lampa nr. na MCB B typ 16A – statecznik EM – z komp. Czapka.	
Temperatura	
Maksymalna temperatura obudowy (Nom)	45 °C
Układy sterowania i ściemnianie	
Z możliwością przyciemniania	Nie
Mechanika i korpus	
Wykończenie żarówki	Matowy
Materiał żarówki	Szyba
Kształt bańki	T5
Waga netto (szt.)	0,160 kg
Certyfikaty i zastosowania	
Klasa energooszczędności	E
Energooszczędny produkt	Tak
Oznaczenia Certyfikatów	Zgodność z normą RoHS Certyfikat KEMA Keur

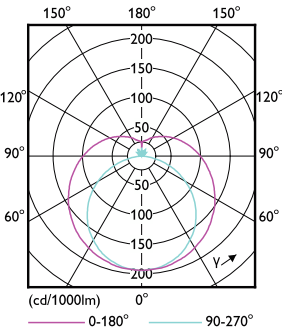
Zużycie energii elektrycznej w kWh/1000 h	27 kWh
Numer rejestracji EPREL	1857688
Znak CE	Tak
Zgodność z normą UE RoHS	Tak
Zakres temperatury otoczenia	Od -20°C do +45°C
Dane techniczne produktu	
Nazwa produktu na zamówieniu	CorePro LEDtube HF 1200mm HO 26.7W 830T5
Pełna nazwa produktu	CorePro LEDtube HF 1200mm HO 26.7W 830T5
Full EOC	872016929558200
Kod zamówienia	29558200
Materiał Nr (12NC)	929003775002
Numerator – Liczba sztuk w opakowaniu	1
EAN/UPC – Produkt/opakowanie	8720169295582
Numerator – Packs per outer box	10
EAN/UPC – Opakowanie	8720169295599

Rysunki techniczne

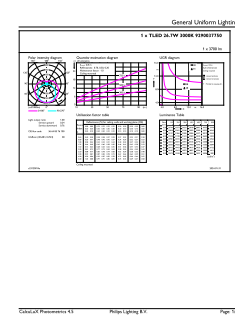


Product	D1	D2	A1	A2	A3
CorePro LEDtube HF 1200mm HO 26.7W 830T5	15,5 mm	16/19 mm	1 149 mm	1 156 mm	1 163 mm

Dane fotometryczne



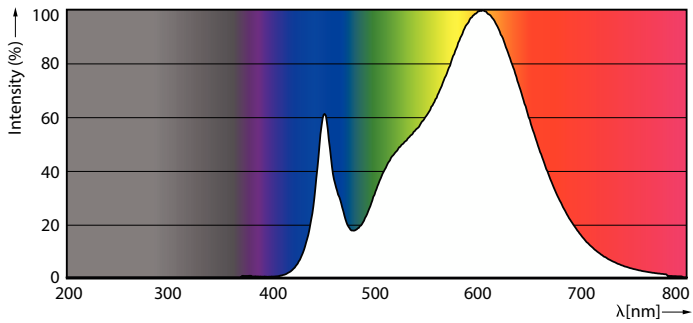
Light Distribution Diagram - CorePro LEDtube HF 1200mm HO 26.7W 830T5



General uniform lighting - CorePro LEDtube HF 1200mm HO 26.7W 830T5

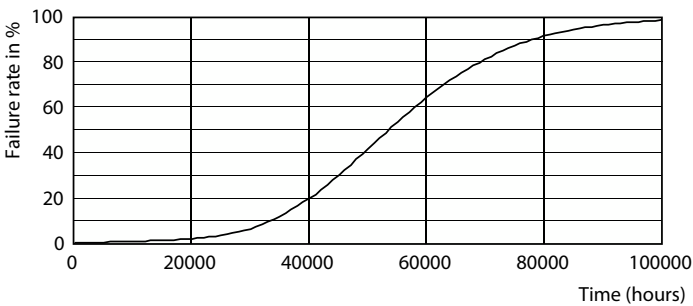
CorePro LEDtube InstantFit HF T5

Dane fotometryczne

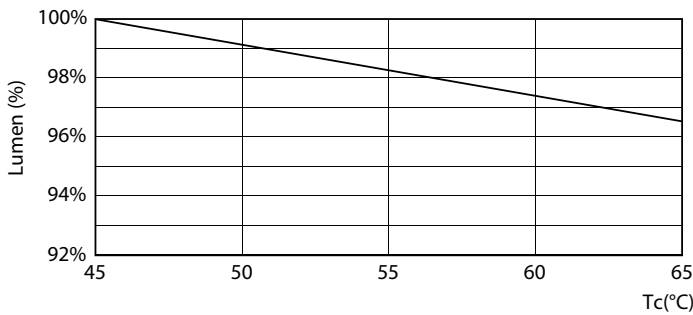


Spectral Power Distribution Colour - CorePro LEDtube HF 1200mm HO 26.7W 830T5

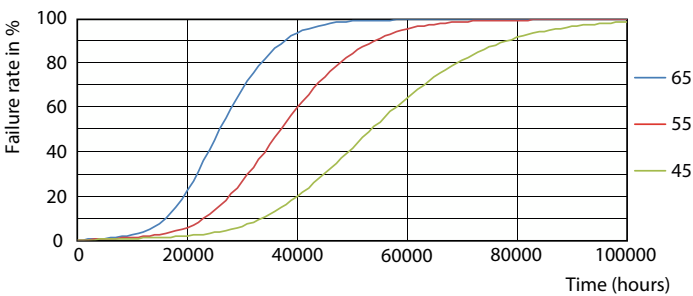
Okres eksploatacji



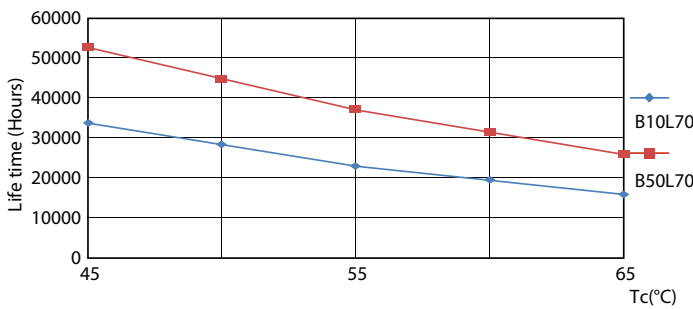
Life Expectancy Diagram



Lumen Maintenance Diagram - CorePro LEDtube HF 1200mm HO 26.7W 830T5



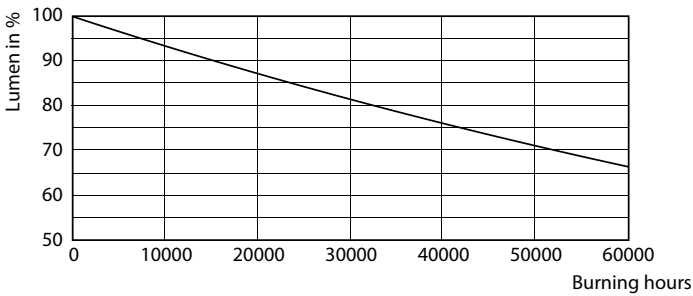
FailureRate



LifetimeVsTc

CorePro LEDtube InstantFit HF T5

Okres eksploatacji



Lumen Maintenance Diagram - CorePro LEDtube HF 1200mm HO 26.7W 830T5

