



# CorePro LEDtube InstantFit HF T5



## CorePro LEDtube HF 1200mm HO 26.7W 865T5

CorePro LEDtube InstantFit HF T5 to szybki i łatwy sposób na wymianę świetlówek T5, zapewniający szybki czas zwrotu inwestycji. Zaprojektowany z myślą o wiodącej w branży kompatybilności ze statecznikami, produkt jest idealny do codziennych zadań oświetleniowych. Dzięki prostej instalacji typu plug-and-play natychmiast poprawia efektywność energetyczną i działa dłużej niż konwencjonalny T5.

### Dane produktu

| Informacje ogólne                            |                       |
|--|-----------------------|
| Podstawa-nasadka                             | G5                    |
| Nominalny okres eksploatacji                 | 50 000 h              |
| Cykl Przelączania                            | 50 000                |
| Lighting Technology                          | LED                   |
| Wartość referencyjna pomiaru strumienia      | Sphere                |
| Dane techniczne oświetlenia                  |                       |
| Kod barwy                                    | 865 [CCT of 6500K]    |
| Kąt rozsyłu światła (Nom)                    | 200 °                 |
| Strumień Świetlny                            | 3 900 lm              |
| Oznaczenie koloru                            | Zimne światło dzienne |
| Skorelowana temperatura barwowa (Nom)        | 6500 K                |
| Skuteczność świetlna (znamionowa) (Nom)      | 146 lm/W              |
| Jednorodność barw                            | <6                    |
| Wskaźnik oddawania barw (CRI)                | 80                    |
| LLMF At End Of Nominal Lifetime (Nom)        | 70 %                  |
| Photobiological safety according to EN 62471 | RG0                   |

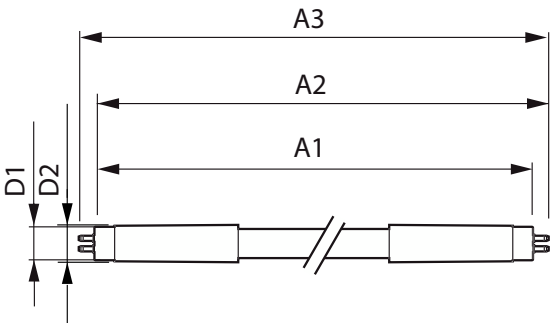
| Eksploatacja i połączenie elektryczne                                 |                    |
|---|--------------------|
| Częstotliwość wejściowa   | od 30 K do 60 K Hz |
| Zużycie energii   | 26,7 W             |
| Prąd lampy (Max)  | 620 mA             |
| Prąd lampy (Min)  | 300 mA             |
| Czas uruchomienia (Nom)   | 0,5 s              |
| Czas rozświetlania do osiągnięcia 60% maksymalnego strumienia światła | 0.5 s              |
| Współczynnik mocy (ułamek)  | 0.9                |
| Napięcie (Nom)  | 20-90 V            |
| Kompatybilność balastu  | HF                 |
| LED alternative to fluorescent lamp power                             | 54 W               |
| Prąd rozruchowy w sieci   | -                  |
| Maks. lampa nr. na MCB B typ 10A - Sieć                               | -                  |
| Maks. lampa nr. na MCB B typ 10A - statecznik EM bez komp. Czapska.   | -                  |
| Maks. lampa nr. na MCB B typ 10A - statecznik EM z komp. Czapska.     | -                  |
| Maks. lampa nr. na MCB B typ 16A - Sieć                               | -                  |

CorePro LEDtube InstantFit HF T5

|  |  |
|--|--|
| Maks. lampa nr. na MCB B typ 16A – statecznik EM – bez komp. Czapka. |  |
| Maks. lampa nr. na MCB B typ 16A – statecznik EM – z komp. Czapka.   |  |
| Temperatura  |  |
| Maksymalna temperatura obudowy (Nom)                                 | 45 °C                                      |
| Układy sterowania i ściemnianie                                      |  |
| Z możliwością przyciemniania   | Nie  |
| Mechanika i korpus   |  |
| Wykończenie żarówki  | Matowy                                     |
| Materiał żarówki   | Szyba                                      |
| Kształt bańki  | T5   |
| Waga netto (szt.)  | 0,160 kg                                   |
| Certyfikaty i zastosowania   |  |
| Klasa energooszczędności   | D  |
| Energooszczędny produkt  | Tak  |
| Oznaczenia Certyfikatów  | Zgodność z normą RoHS Certyfikat KEMA Keur |

|   |  |
|---|--|
| Zużycie energii elektrycznej w kWh/1000 h | 27 kWh                                   |
| Numer rejestracji EPREL                   | 1857690                                  |
| Znak CE                                   | Tak                                      |
| Zgodność z normą UE RoHS                  | Tak                                      |
| Zakres temperatury otoczenia              | Od -20°C do +45°C                        |
| Dane techniczne produktu                  |  |
| Nazwa produktu na zamówieniu              | CorePro LEDtube HF 1200mm HO 26.7W 865T5 |
| Pełna nazwa produktu                      | CorePro LEDtube HF 1200mm HO 26.7W 865T5 |
| Full EOC                                  | 872016929562900                          |
| Kod zamówienia                            | 29562900                                 |
| Materiał Nr (12NC)                        | 929003775202                             |
| Numerator – Liczba sztuk w opakowaniu     | 1  |
| EAN/UPC – Produkt/opakowanie              | 8720169295629                            |
| Numerator – Packs per outer box           | 10                                       |
| EAN/UPC – Opakowanie                      | 8720169295636                            |

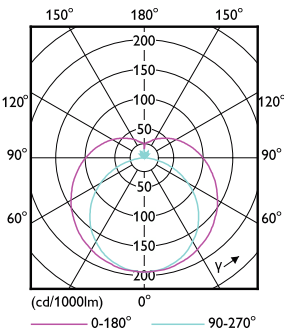
Rysunki techniczne



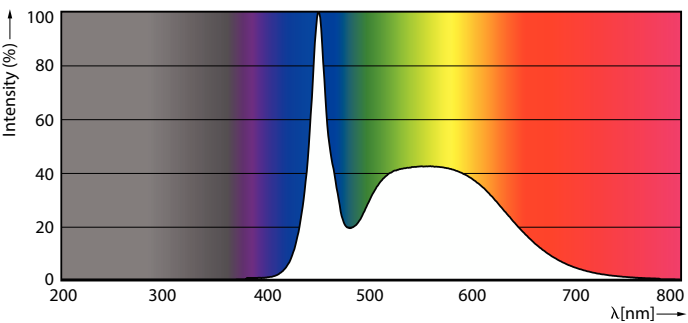
| Product                                  | D1      | D2       | A1       | A2       | A3       |
|--|---------|----------|----------|----------|----------|
| CorePro LEDtube HF 1200mm HO 26.7W 865T5 | 15,5 mm | 16/19 mm | 1 149 mm | 1 156 mm | 1 163 mm |

CorePro LEDtube InstantFit HF T5

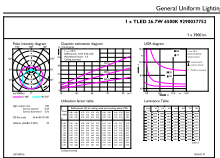
Dane fotometryczne



Light Distribution Diagram - CorePro LEDtube HF 1200mm HO 26.7W 865T5

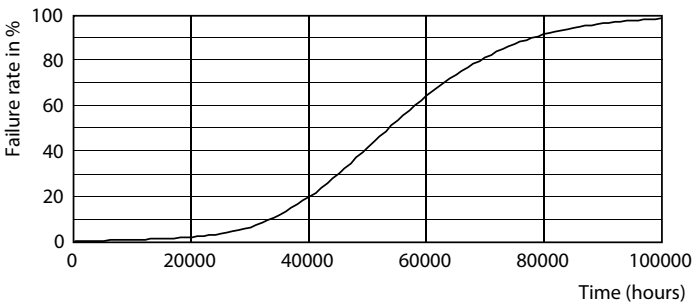


Spectral Power Distribution Colour - CorePro LEDtube HF 1200mm HO 26.7W 865T5

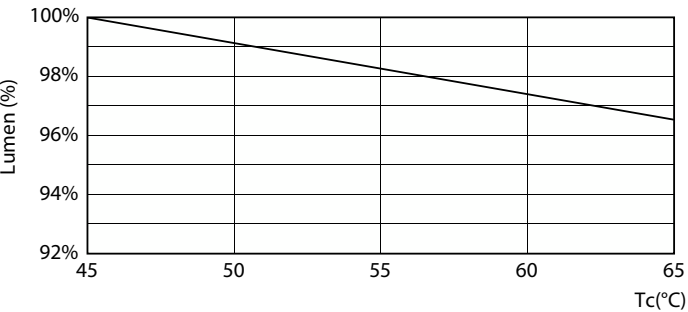


General uniform lighting - CorePro LEDtube HF 1200mm HO 26.7W 865T5

Okres eksploatacji



Life Expectancy Diagram



Lumen Maintenance Diagram - CorePro LEDtube HF 1200mm HO 26.7W 865T5

CorePro LEDtube InstantFit HF T5

Okres eksploatacji



FailureRate

LifetimeVsTc



Lumen Maintenance Diagram - CorePro LEDtube HF 1200mm HO 26.7W 865T5

