



CorePro LED PLC 2P



CorePro LED PLC 8.9W 830 2P G24d-3

Lampa CorePro LED PLC 2P to źródło światła LED umieszczone w module o rozmiarach tradycyjnej świetlówki. Dzięki temu doskonale sprawdzi się jako nowoczesny zamiennik w instalacjach oświetlenia ogólnego — spełnia podstawowe wymagania oświetleniowe, zapewnia znaczną oszczędność energii i jest przyjazna dla środowiska.

Dane produktu

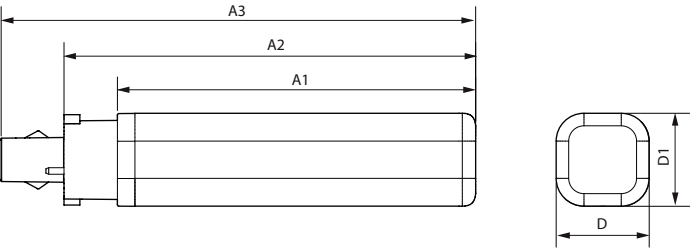
Informacje ogólne		Lamp Current (Nom)	
Podstawa-nasadka	G24d-3	52 mA	
Nominalny okres eksploatacji	30 000 h	Czas uruchomienia (Nom)	
Cykl Przelączania	50 000	0,5 s	
Lighting Technology	LED	Czas rozświetlania do osiągnięcia 60% maksymalnego strumienia światła	
Wartość referencyjna pomiaru strumienia	Sphere	0.5 s	
Dane techniczne oświetlenia		Współczynnik mocy (ułamek)	
Kod barwy	830 [CCT of 3000K]	0.9	
Kąt rozsyłu światła (Nom)	120 °	Napięcie (Nom)	
Strumień Świetlny	990 lm	220-240 V	
Oznaczenie koloru	Biały (WH)	Kompatybilność balastu	
Skorelowana temperatura barwowa (Nom)	3000 K	EM/sieć	
Skuteczność świetlna (znamionowa) (Nom)	111 lm/W	LED alternative to fluorescent lamp power	
Jednorodność barw	<6	26 W	
Wskaźnik oddawania barw (CRI)	82	Prąd rozruchowy w sieci	
LLMF At End Of Nominal Lifetime (Nom)	70 %	2.77	
Photobiological safety according to EN 62471	RG1	Maks. lampa nr. na MCB B typ 10A - Sieć	
Eksploatacja i połączenie elektryczne		198	
Częstotliwość wejściowa	50 do 60 Hz	Maks. lampa nr. na MCB B typ 10A – statecznik EM bez komp. Czapka.	
Zużycie energii	8,9 W	-	
		Maks. lampa nr. na MCB B typ 10A – statecznik EM z komp. Czapka.	
		317	
		Maks. lampa nr. na MCB B typ 16A – Sieć	
		317	
		Maks. lampa nr. na MCB B typ 16A – statecznik EM bez komp. Czapka.	
		-	
		Maks. lampa nr. na MCB B typ 16A – statecznik EM z komp. Czapka.	

CorePro LED PLC 2P

Temperatura	
Maksymalna temperatura obudowy (Nom)	75 °C
Układy sterowania i ściemnianie	
Z możliwością przyciemniania	Nie
Mechanika i korpus	
Wykończenie żarówki	Matowy
Materiał żarówki	Plastik
Kształt bańki	PL-C
Waga netto (szt.)	0,090 kg
Certyfikaty i zastosowania	
Klasa energooszczędności	E
Energooszczędny produkt	Tak
Oznaczenia Certyfikatów	Zgodność z normą RoHS Znak CE Certyfikat KEMA Keur
Zużycie energii elektrycznej w kWh/1000 h	9 kWh
Numer rejestracji EPREL	1820627
Znak CE	Tak

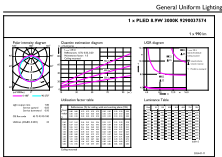
Zgodność z normą UE RoHS	Tak
Wartość migotania (PstLM)	1
Wartość efektu stroboskopowego (SVM)	0,4
Zakres temperatury otoczenia	Od -20°C do +35°C
Dane techniczne produktu	
Nazwa produktu na zamówieniu	CorePro LED PLC 8.9W 830 2P G24d-3
Pełna nazwa produktu	CorePro LED PLC 8.9W 830 2P G24d-3
Full EOC	872016928758700
Kod zamówienia	28758700
Materiał Nr (12NC)	929003757402
Numerator – Liczba sztuk w opakowaniu	1
EAN/UPC – Produkt/opakowanie	8720169287587
Numerator - Packs per outer box	10
EAN/UPC – Opakowanie	8720169287594

Rysunki techniczne

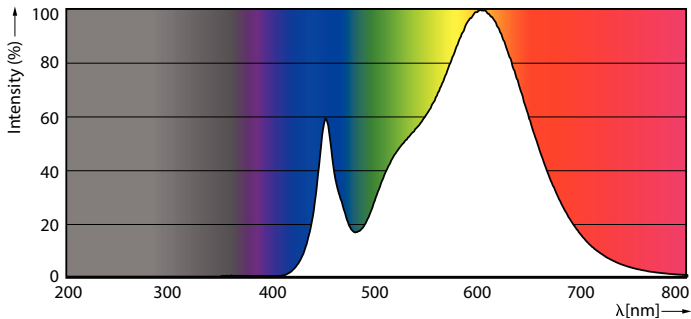


Product	D1	D2	A1	A2	A3
CorePro LED PLC 8.9W 830 2P G24d-3	34 mm		129 mm	148 mm	171 mm

Dane fotometryczne



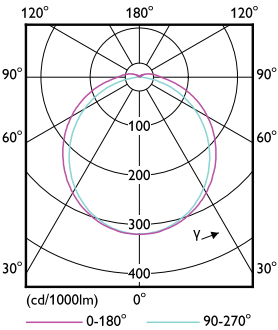
General uniform lighting - CorePro LED PLC 8.9W 830 2P G24d-3



Spectral Power Distribution Colour - CorePro LED PLC 8.9W 830 2P G24d-3

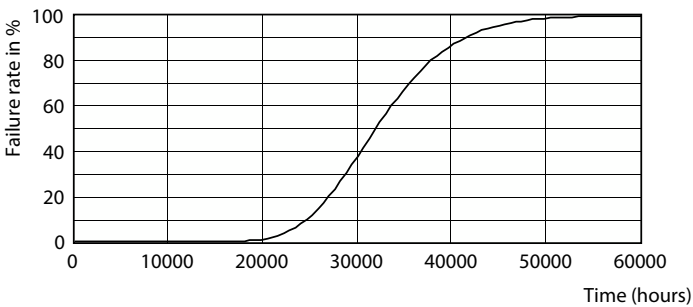
CorePro LED PLC 2P

Dane fotometryczne

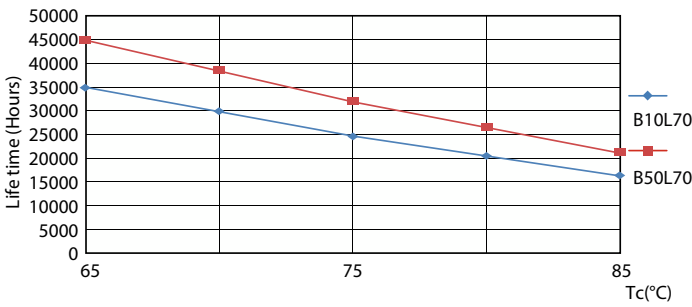


Light Distribution Diagram - CorePro LED PLC 8.9W 830 2P G24d-3

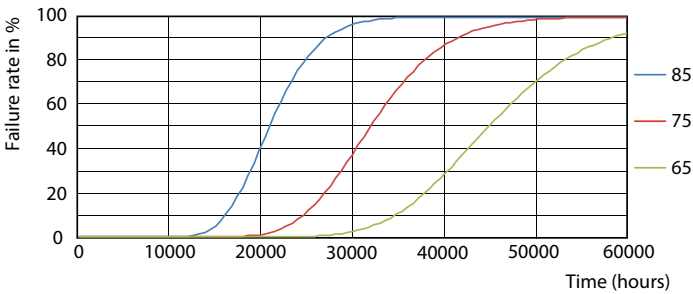
Okres eksploatacji



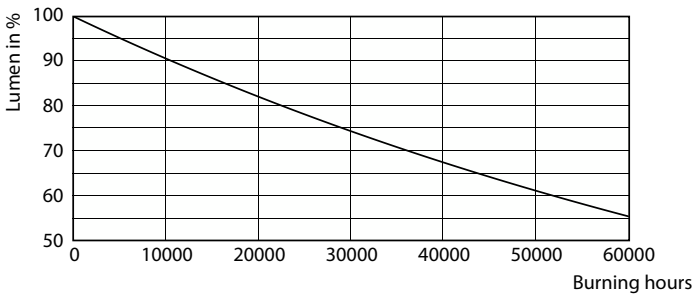
Life Expectancy Diagram



LifetimeVsTc



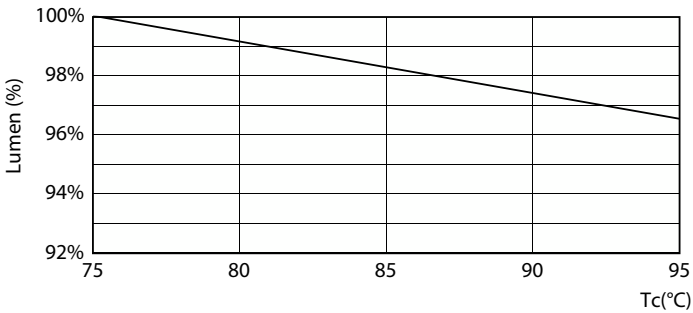
FailureRate



Lumen Maintenance Diagram - CorePro LED PLC 8.9W 830 2P G24d-3

CorePro LED PLC 2P

Okres eksploatacji



Lumen Maintenance Diagram - CorePro LED PLC 8.9W 830 2P G24d-3

