



CorePro LED PLC 2P



CorePro LED PLC 5.9W 830 2P G24d-1

Lampa CorePro LED PLC 2P to źródło światła LED umieszczone w module o rozmiarach tradycyjnej świetlówki. Dzięki temu doskonale sprawdzi się jako nowoczesny zamiennik w instalacjach oświetlenia ogólnego — spełnia podstawowe wymagania oświetleniowe, zapewnia znaczną oszczędność energii i jest przyjazna dla środowiska.

Dane produktu

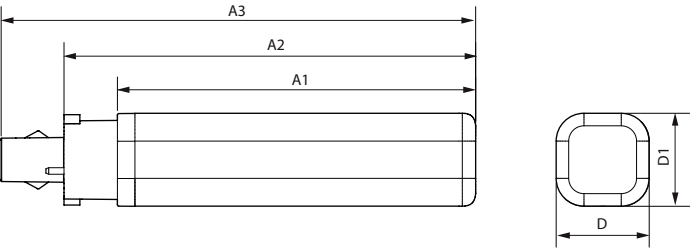
Informacje ogólne		Lamp Current (Nom)	
Podstawa-nasadka	G24d-1		31 mA
Nominalny okres eksploatacji	30 000 h	Czas uruchomienia (Nom)	0,5 s
Cykl Przelączania	50 000	Czas rozświetlania do osiągnięcia 60% maksymalnego strumienia światła	0.5 s
Lighting Technology	LED	Współczynnik mocy (ułamek)	0.9
Wartość referencyjna pomiaru strumienia	Sphere	Napięcie (Nom)	220-240 V
Dane techniczne oświetlenia		Kompatybilność balastu	EM/sieć
Kod barwy	830 [CCT of 3000K]	LED alternative to fluorescent lamp power	13 W
Kąt rozsyłu światła (Nom)	120 °	Prąd rozruchowy w sieci	2.78
Strumień Świetlny	600 lm	Maks. lampa nr. na MCB B typ 10A - Sieć	276
Oznaczenie koloru	Biały (WH)	Maks. lampa nr. na MCB B typ 10A – statecznik EM bez komp. Czapska.	306
Skorelowana temperatura barwowa (Nom)	3000 K	Maks. lampa nr. na MCB B typ 10A – statecznik EM z - komp. Czapska.	
Skuteczność świetlna (znamionowa) (Nom)	101 lm/W	Maks. lampa nr. na MCB B typ 16A - Sieć	442
Jednorodność barw	<6	Maks. lampa nr. na MCB B typ 16A – statecznik EM bez komp. Czapska.	490
Wskaźnik oddawania barw (CRI)	82	Maks. lampa nr. na MCB B typ 16A – statecznik EM z - komp. Czapska.	
LLMF At End Of Nominal Lifetime (Nom)	70 %		
Photobiological safety according to EN 62471	RG1		
Eksploatacja i połączenie elektryczne			
Częstotliwość wejściowa	50 do 60 Hz		
Zużycie energii	5,9 W		

CorePro LED PLC 2P

Temperatura	
Maksymalna temperatura obudowy (Nom)	75 °C
Układy sterowania i ściemnianie	
Z możliwością przyciemniania	Nie
Mechanika i korpus	
Wykończenie żarówki	Matowy
Materiał żarówki	Plastik
Kształt bańki	PL-C
Waga netto (szt.)	0,070 kg
Certyfikaty i zastosowania	
Klasa energooszczędności	F
Energooszczędny produkt	Tak
Oznaczenia Certyfikatów	Zgodność z normą RoHS Znak CE Certyfikat KEMA Keur
Zużycie energii elektrycznej w kWh/1000 h	6 kWh
Numer rejestracji EPREL	1820629
Znak CE	Tak

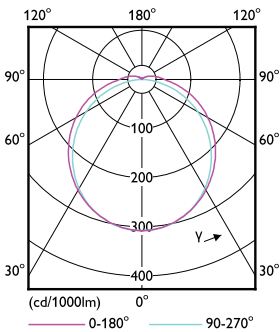
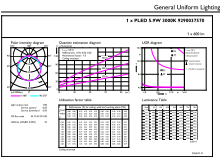
Zgodność z normą UE RoHS	Tak
Wartość migotania (PstLM)	1
Wartość efektu stroboskopowego (SVM)	0,4
Zakres temperatury otoczenia	Od -20°C do +35°C
Dane techniczne produktu	
Nazwa produktu na zamówieniu	CorePro LED PLC 5.9W 830 2P G24d-1
Pełna nazwa produktu	CorePro LED PLC 5.9W 830 2P G24d-1
Full EOC	872016928750100
Kod zamówienia	28750100
Materiał Nr (12NC)	929003757002
Numerator – Liczba sztuk w opakowaniu	1
EAN/UPC – Produkt/opakowanie	8720169287501
Numerator - Packs per outer box	10
EAN/UPC – Opakowanie	8720169287518

Rysunki techniczne



Product	D1	D2	A1	A2	A3
CorePro LED PLC 5.9W 830 2P G24d-1	34 mm		95 mm	115 mm	138 mm

Dane fotometryczne

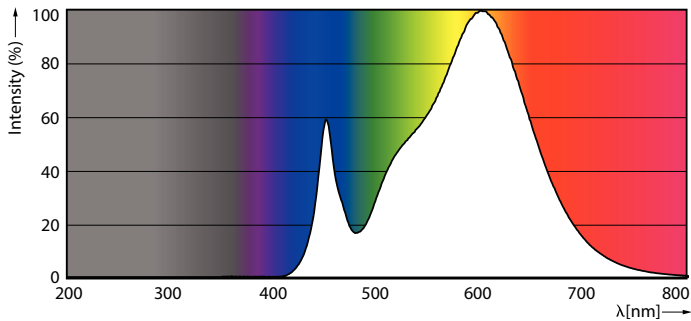


General uniform lighting – CorePro LED PLC 5.9W 830 2P G24d-1

Light Distribution Diagram – CorePro LED PLC 5.9W 830 2P G24d-1

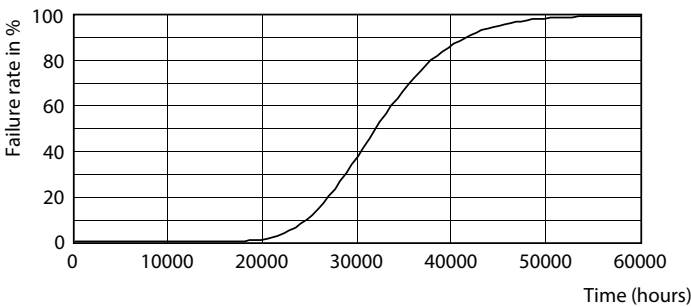
CorePro LED PLC 2P

Dane fotometryczne

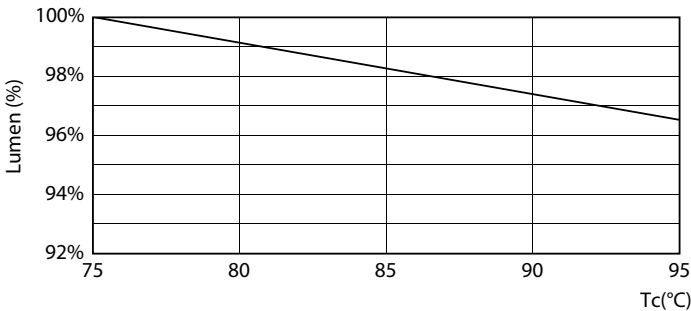


Spectral Power Distribution Colour - CorePro LED PLC 5.9W 830 2P G24d-1

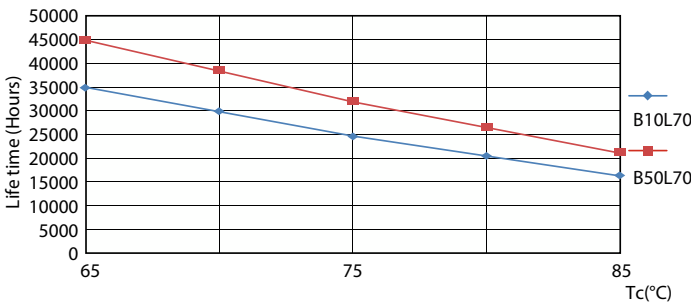
Okres eksploatacji



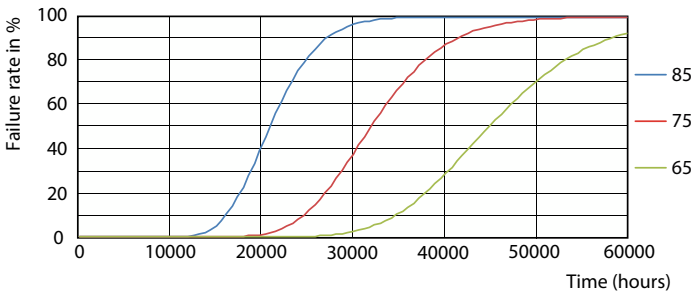
Life Expectancy Diagram



Lumen Maintenance Diagram - CorePro LED PLC 5.9W 830 2P G24d-1



LifetimeVsTc



FailureRate

CorePro LED PLC 2P

Okres eksploatacji



Lumen Maintenance Diagram - CorePro LED PLC 5.9W 830 2P G24d-1

