



CorePro LED PLC 2P



CorePro LED PLC 5.9W 840 2P G24d-1

Lampa CorePro LED PLC 2P to źródło światła LED umieszczone w module o rozmiarach tradycyjnej świetlówki. Dzięki temu doskonale sprawdzi się jako nowoczesny zamiennik w instalacjach oświetlenia ogólnego — spełnia podstawowe wymagania oświetleniowe, zapewnia znaczną oszczędność energii i jest przyjazna dla środowiska.

Dane produktu

Informacje ogólne	
Podstawa-nasadka	G24d-1
Nominalny okres eksploatacji	30 000 h
Cykl Przelączania	50 000
Lighting Technology	LED
Wartość referencyjna pomiaru strumienia	Sphere
Dane techniczne oświetlenia	
Kod barwy	840 [CCT of 4000K]
Kąt rozsyłu światła (Nom)	120 °
Strumień Świetlny	660 lm
Oznaczenie koloru	Chłodny biały (CW)
Skorelowana temperatura barwowa (Nom)	4000 K
Skuteczność świetlna (znamionowa) (Nom)	111 lm/W
Jednorodność barw	<6
Wskaźnik oddawania barw (CRI)	82
LLMF At End Of Nominal Lifetime (Nom)	70 %
Photobiological safety according to EN 62471	RG1
Eksploatacja i połączenie elektryczne	
Częstotliwość wejściowa	50 do 60 Hz
Zużycie energii	5,9 W

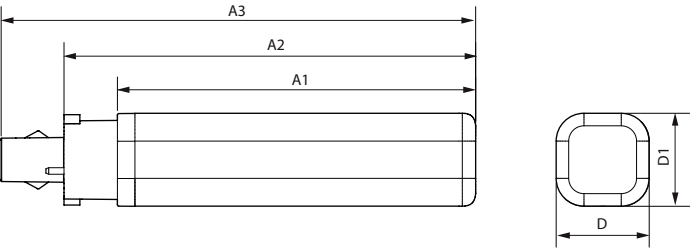
Lamp Current (Nom)	31 mA
Czas uruchomienia (Nom)	0,5 s
Czas rozświetlania do osiągnięcia 60% maksymalnego strumienia światła	0.5 s
Współczynnik mocy (ułamek)	0.9
Napięcie (Nom)	220-240 V
Kompatybilność balastu	EM/sieć
LED alternative to fluorescent lamp power	13 W
Prąd rozruchowy w sieci	2.78
Maks. lampa nr. na MCB B typ 10A - Sieć	276
Maks. lampa nr. na MCB B typ 10A – statecznik EM bez komp. Czapka.	306
Maks. lampa nr. na MCB B typ 10A – statecznik EM z komp. Czapka.	-
Maks. lampa nr. na MCB B typ 16A - Sieć	442
Maks. lampa nr. na MCB B typ 16A – statecznik EM bez komp. Czapka.	490
Maks. lampa nr. na MCB B typ 16A – statecznik EM z komp. Czapka.	-

CorePro LED PLC 2P

Temperatura	
Maksymalna temperatura obudowy (Nom)	75 °C
Układy sterowania i ściemnianie	
Z możliwością przyciemniania	Nie
Mechanika i korpus	
Wykończenie żarówki	Matowy
Materiał żarówki	Plastik
Kształt bańki	PL-C
Waga netto (szt.)	0,070 kg
Certyfikaty i zastosowania	
Klasa energooszczędności	E
Energooszczędny produkt	Tak
Oznaczenia Certyfikatów	Zgodność z normą RoHS Znak CE Certyfikat KEMA Keur
Zużycie energii elektrycznej w kWh/1000 h	6 kWh
Numer rejestracji EPREL	1820632
Znak CE	Tak

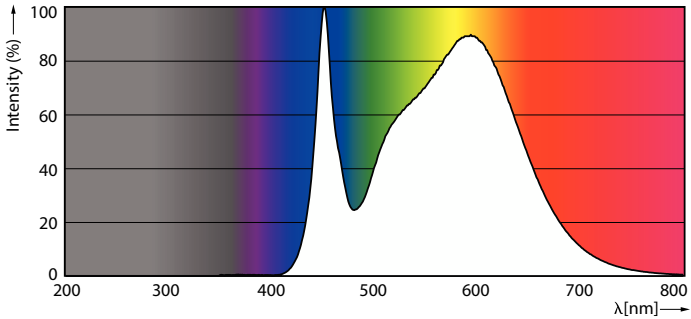
Zgodność z normą UE RoHS	Tak
Wartość migotania (PstLM)	1
Wartość efektu stroboskopowego (SVM)	0,4
Zakres temperatury otoczenia	Od -20°C do +35°C
Dane techniczne produktu	
Nazwa produktu na zamówieniu	CorePro LED PLC 5.9W 840 2P G24d-1
Pełna nazwa produktu	CorePro LED PLC 5.9W 840 2P G24d-1
Full EOC	872016928752500
Kod zamówienia	28752500
Materiał Nr (12NC)	929003757102
Numerator – Liczba sztuk w opakowaniu	1
EAN/UPC – Produkt/opakowanie	8720169287525
Numerator - Packs per outer box	10
EAN/UPC – Opakowanie	8720169287532

Rysunki techniczne

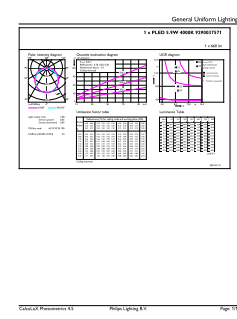


Product	D1	D2	A1	A2	A3
CorePro LED PLC 5.9W 840 2P G24d-1	34 mm		95 mm	115 mm	138 mm

Dane fotometryczne



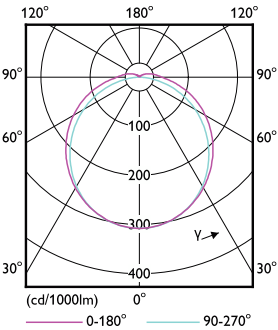
Spectral Power Distribution Colour – CorePro LED PLC 5.9W 840 2P G24d-1



General uniform lighting – CorePro LED PLC 5.9W 840 2P G24d-1

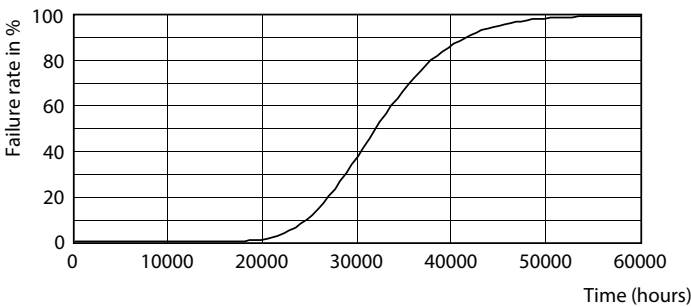
CorePro LED PLC 2P

Dane fotometryczne

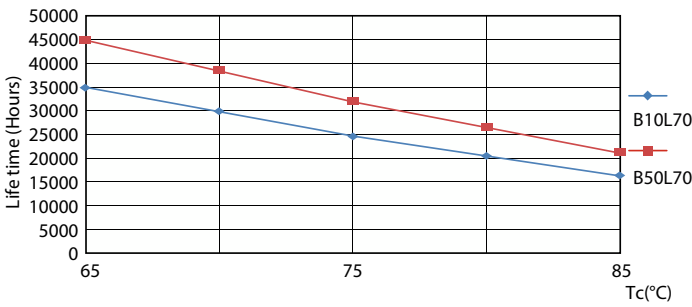


Light Distribution Diagram - CorePro LED PLC 5.9W 840 2P G24d-1

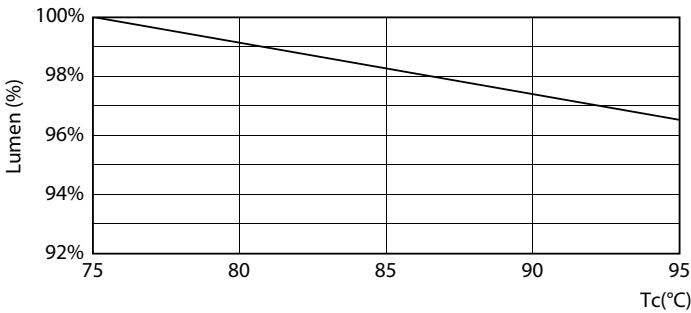
Okres eksploatacji



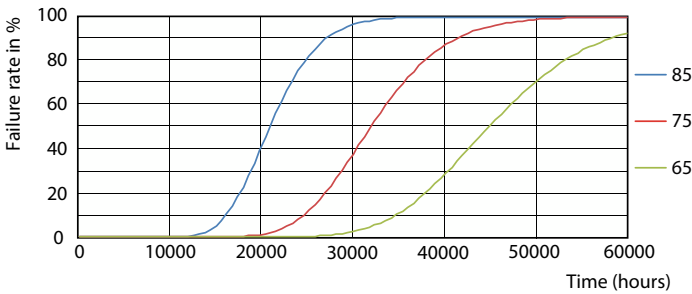
Life Expectancy Diagram



LifetimeVsTc



Lumen Maintenance Diagram - CorePro LED PLC 5.9W 840 2P G24d-1



FailureRate

CorePro LED PLC 2P

Okres eksploatacji



Lumen Maintenance Diagram - CorePro LED PLC 5.9W 840 2P G24d-1

