



CorePro LED PLL



CorePro LED Urban PLL Mains 18W 840

Lampa Philips CorePro LED PLL to idealne rozwiązanie, jeśli chodzi o zmianę na nowszą wersję oświetlenia typu downlight i opraw oświetleniowych w szerokim zakresie zastosowań oświetlenia ogólnego. Łączy źródło światła LED z tradycyjną konstrukcją świetlówki, by zaoferować świetną energooszczędność przez cały okres eksploatacji, który jest dwukrotnie dłuższy niż w przypadku świetlówek.

Dane produktu

Informacje ogólne	
Podstawa-nasadka	2G11
Nominalny okres eksploatacji	30 000 h
Cykl Przelączania	200 000
Lighting Technology	LED
Wartość referencyjna pomiaru strumienia	Sphere
Dane techniczne oświetlenia	
Kod barwy	840 [CCT of 4000K]
Kąt rozsyłu światła (Nom)	360 °
Strumień Świetlny	2 300 lm
Oznaczenie koloru	Chłodny biały (CW)
Skorelowana temperatura barwowa (Nom)	4000 K
Skuteczność świetlna (znamionowa) (Nom)	127 lm/W
Jednorodność barw	<6
Wskaźnik oddawania barw (CRI)	80
LLMF At End Of Nominal Lifetime (Nom)	70 %
Photobiological safety according to EN 62471	RG0
Eksploatacja i połączenie elektryczne	
Częstotliwość wejściowa	50 do 60 Hz
Zużycie energii	18 W

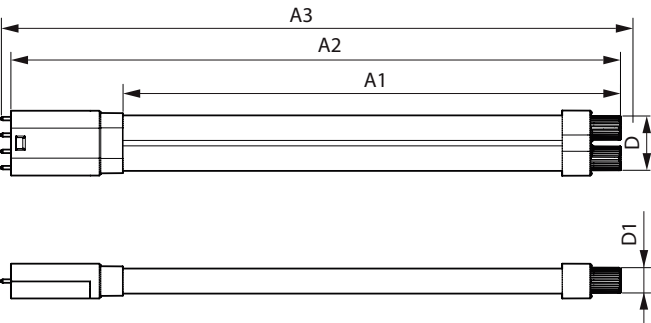
Lamp Current (Nom)	100 mA
Czas uruchomienia (Nom)	0,5 s
Czas rozświetlania do osiągnięcia 60% maksymalnego strumienia światła	0.5 s
Współczynnik mocy (ułamek)	0.9
Napięcie (Nom)	220-240 V
Kompatybilność balastu	Sieć zasilająca
LED alternative to fluorescent lamp power	36 W
Prąd rozruchowy w sieci	4.3
Maks. lampa nr. na MCB B typ 10A - Sieć	100
Maks. lampa nr. na MCB B typ 10A – statecznik EM bez komp. Czapka.	-
Maks. lampa nr. na MCB B typ 10A – statecznik EM z komp. Czapka.	-
Maks. lampa nr. na MCB B typ 16A - Sieć	160
Maks. lampa nr. na MCB B typ 16A – statecznik EM bez komp. Czapka.	-
Maks. lampa nr. na MCB B typ 16A – statecznik EM z komp. Czapka.	-

CorePro LED PLL

Temperatura	
Maksymalna temperatura obudowy (Nom)	55 °C
Układy sterowania i ściemnianie	
Z możliwością przyciemniania	Nie
Mechanika i korpus	
Wykończenie żarówki	Przezroczyste
Materiał żarówki	Plastik
Kształt bańki	PL-L
Waga netto (szt.)	0,150 kg
Certyfikaty i zastosowania	
Klasa energooszczędności	E
Energooszczędny produkt	Tak
Oznaczenia Certyfikatów	Zgodność z normą RoHS Znak CE Certyfikat KEMA Keur
Zużycie energii elektrycznej w kWh/1000 h	18 kWh
Numer rejestracji EPREL	1826745
Znak CE	Tak

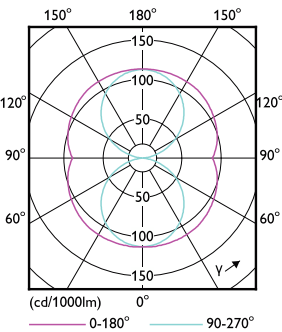
Zgodność z normą UE RoHS	Tak
Wartość migotania (PstLM)	1
Wartość efektu stroboskopowego (SVM)	0,4
Zakres temperatury otoczenia	Od -30°C do +45°C
Dane techniczne produktu	
Nazwa produktu na zamówieniu	CorePro LED Urban PLL Mains 18W 840
Pełna nazwa produktu	CorePro LED Urban PLL Mains 18W 840
Full EOC	872016928722800
Kod zamówienia	28722800
Materiał Nr (12NC)	929003758502
Numerator – Liczba sztuk w opakowaniu	1
EAN/UPC – Produkt/opakowanie	8720169287228
Numerator - Packs per outer box	10
EAN/UPC – Opakowanie	8720169287235

Rysunki techniczne

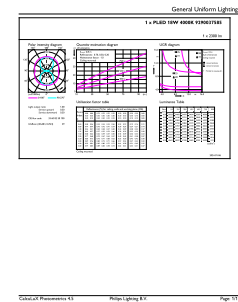


Product	D1	D2	A1	A2	A3
CorePro LED Urban PLL Mains 18W 840	17 mm	37 mm	335 mm	410 mm	416 mm

Dane fotometryczne

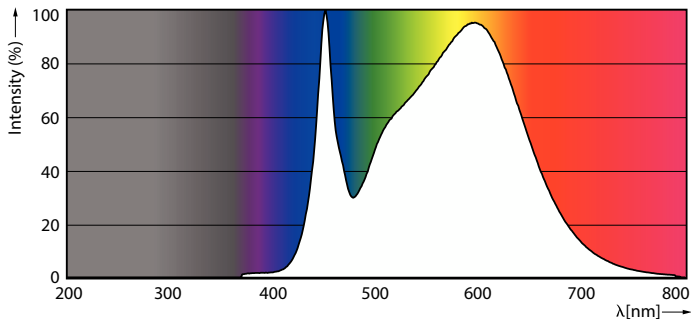


Light Distribution Diagram - CorePro LED Urban PLL Mains 18W 840



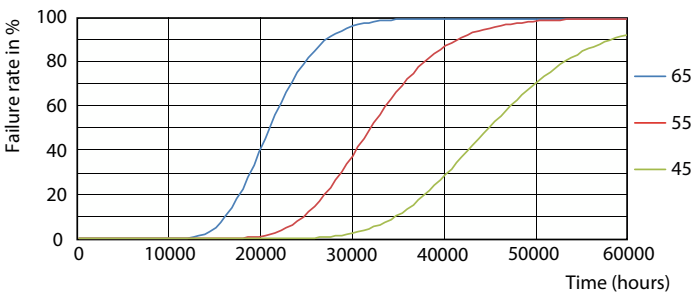
General uniform lighting - CorePro LED Urban PLL Mains 18W 840

Dane fotometryczne

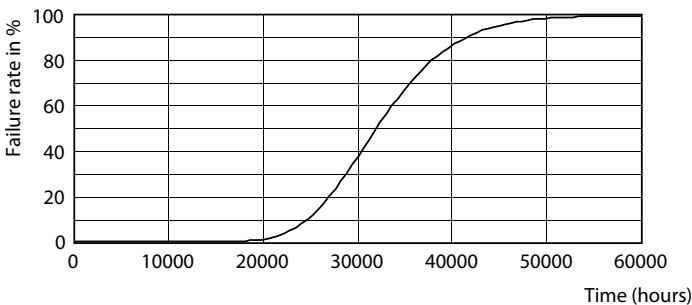


Spectral Power Distribution Colour - CorePro LED Urban PLL Mains 18W 840

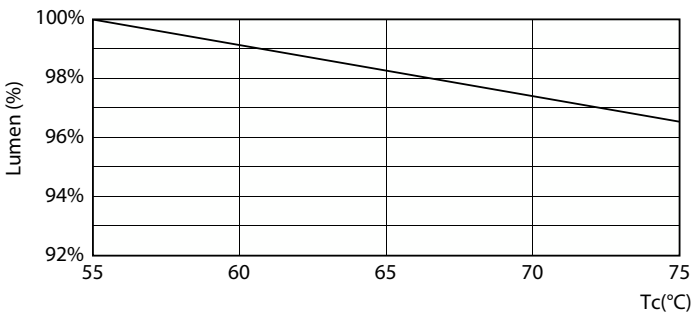
Okres eksploatacji



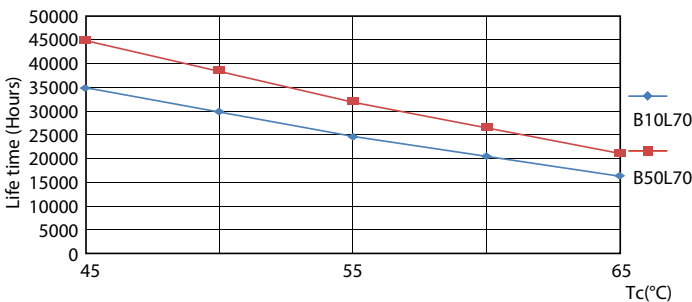
FailureRate



Life Expectancy Diagram



Lumen Maintenance Diagram - CorePro LED Urban PLL Mains 18W 840



LifetimeVsTc

CorePro LED PLL

Okres eksploatacji



Lumen Maintenance Diagram - CorePro LED Urban PLL Mains 18W 840

