



# MASTER LEDtube, sieć zasilająca T5



## MASTER LEDtube 900mm HO 18.5W 830 T5

Nowa świetlówka Philips Master LEDtube Mains T5 upraszcza realizację projektów oświetleniowych. Nie trzeba już zwracać uwagi na technologię zasilacza. Unikatowa konstrukcja świetlówki Philips MASTER LEDtube Mains T5 umożliwia instalację w oprawach podłączonych bezpośrednio do sieci elektrycznej. Użytkowanie jest bardzo proste. Bezpieczna, niezawodna i łatwa w instalacji świetlówka Philips MASTER LEDtube Mains T5 to świetna alternatywa dla standardowych świetlówek fluoescencyjnych. Charakteryzuje się wysokim stosunkiem wartości do czasu eksploatacji, dużą oszczędnością energii i niższymi kosztami konserwacji.

### Dane produktu

Informacje ogólne	
Podstawa-nasadka	G5
Nominalny okres eksploatacji	50 000 h
Cykl Przełączania	200 000
Lighting Technology	LED
Wartość referencyjna pomiaru strumienia	Sphere
Dane techniczne oświetlenia	
Kod barwy	830 [CCT of 3000K]
Kąt rozsyłu światła (Nom)	200 °
Strumień Świetlny	2 600 lm
Oznaczenie koloru	Biały (WH)
Skorelowana temperatura barwowa (Nom)	3000 K
Skuteczność świetlna (znamionowa) (Nom)	140 lm/W
Jednorodność barw	<6
Wskaźnik oddawania barw (CRI)	80
LLMF At End Of Nominal Lifetime (Nom)	70 %

Photobiological safety according to EN 62471	RG0
Eksploatacja i połączenie elektryczne	
Częstotliwość wejściowa	50 do 60 Hz
Zużycie energii	18,5 W
Prąd lampy (Max)	93 mA
Prąd lampy (Min)	93 mA
Lamp Current (Nom)	93 mA
Czas uruchomienia (Nom)	0,5 s
Czas rozświetlania do osiągnięcia 60% maksymalnego strumienia światła	0.5 s
Współczynnik mocy (ułamek)	0.92
Napięcie (Nom)	220-240 V
Kompatybilność balastu	Sieć zasilająca
LED alternative to fluorescent lamp power	39 W
Prąd rozruchowy w sieci	17
Maks. lampa nr. na MCB B typ 10A - Sieć	41

MASTER LEDtube, sieć zasilająca T5

Maks. lampa nr. na MCB B typ 10A – statecznik EM – bez komp. Czapka.	
Maks. lampa nr. na MCB B typ 10A – statecznik EM z – komp. Czapka.	
Maks. lampa nr. na MCB B typ 16A – Sieć	66
Maks. lampa nr. na MCB B typ 16A – statecznik EM – bez komp. Czapka.	
Maks. lampa nr. na MCB B typ 16A – statecznik EM z – komp. Czapka.	

Temperatura

Maksymalna temperatura obudowy (Nom)	60 °C
--------------------------------------	-------

Układy sterowania i ściemnianie

Z możliwością przyciemniania	Nie
------------------------------	-----

Mechanika i korpus

Wykończenie żarówki	Matowy
Materiał żarówki	Szyba
Kształt bańki	T5
Waga netto (szt.)	0,125 kg

Certyfikaty i zastosowania

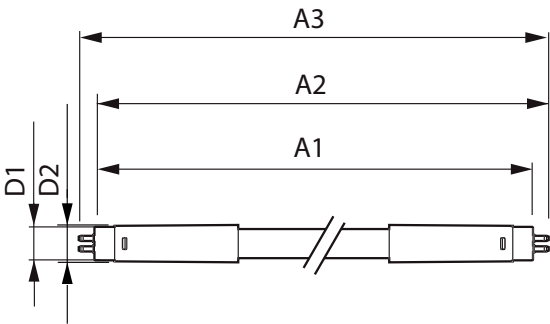
Klasa energooszczędności	D
--------------------------	---

Energooszczędny produkt	Tak
Oznaczenia Certyfikatów	Zgodność z normą RoHS
Zużycie energii elektrycznej w kWh/1000 h	19 kWh
Numer rejestracji EPREL	1590870
Znak CE	Tak
Zgodność z normą UE RoHS	Tak
Wartość migotania (PstLM)	1
Wartość efektu stroboskopowego (SVM)	0,4
Zakres temperatury otoczenia	Od -20°C do +45°C

Dane techniczne produktu

Nazwa produktu na zamówieniu	MAS LEDtube 900mm HO 18.5W 830 T5
Pełna nazwa produktu	MASTER LEDtube 900mm HO 18.5W 830 T5
Full EOC	872016927525600
Kod zamówienia	27525600
Materiał Nr (12NC)	929003734602
Numerator – Liczba sztuk w opakowaniu	1
EAN/UPC – Produkt/opakowanie	8720169275256
Numerator – Packs per outer box	10
EAN/UPC – Opakowanie	8720169275263

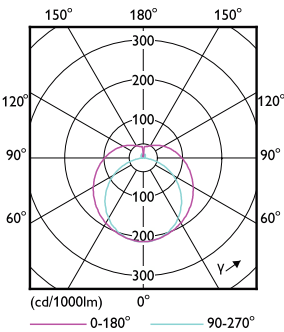
Rysunki techniczne



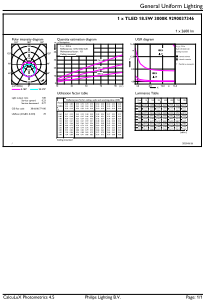
Product	D1	D2	A1	A2	A3
MAS LEDtube 900mm HO 18.5W 830 T5	19 mm	849 mm	856,1 mm	863,2 mm	

MASTER LEDtube, sieć zasilająca T5

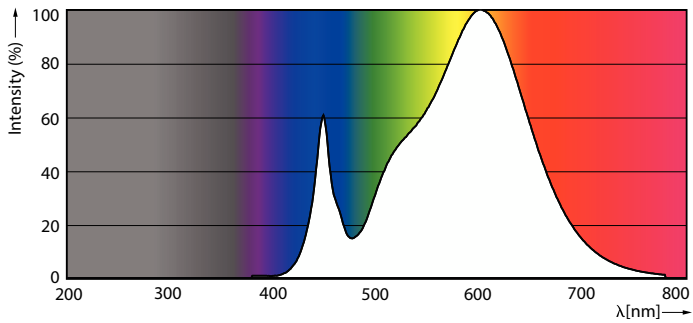
Dane fotometryczne



Light Distribution Diagram - MAS LEDtube 900mm HO 18.5W 830 T5

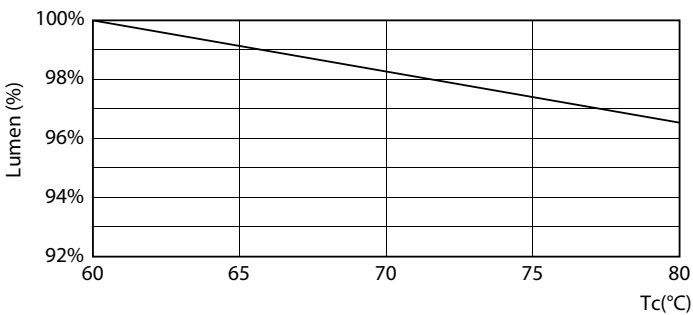


General uniform lighting - MAS LEDtube 900mm HO 18.5W 830 T5

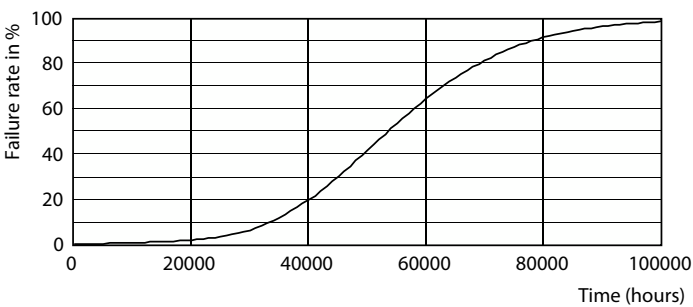


Spectral Power Distribution Colour - MAS LEDtube 900mm HO 18.5W 830 T5

Okres eksploatacji



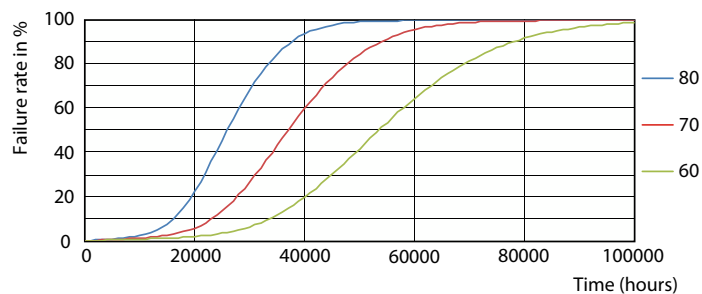
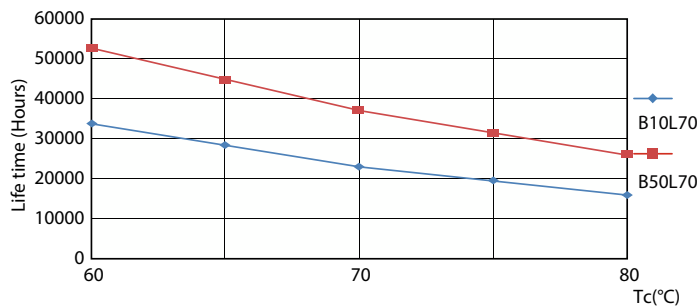
Lumen Maintenance Diagram - MAS LEDtube 900mm HO 18.5W 830 T5



Life Expectancy Diagram

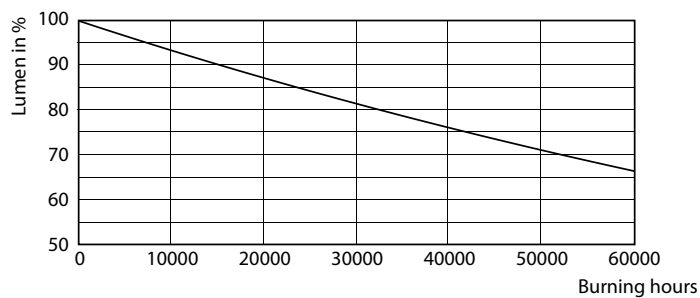
## MASTER LEDtube, sieć zasilająca T5

### Okres eksploatacji



LifetimeVsTc

FailureRate



Lumen Maintenance Diagram - MAS LEDtube 900mm HO 18.5W 830 T5

