



MASTER LEDtube, sieć zasilająca T5



MASTER LEDtube 900mm HO 18.5W 840 T5

Nowa świetlówka Philips Master LEDtube Mains T5 upraszcza realizację projektów oświetleniowych. Nie trzeba już zwracać uwagi na technologię zasilacza. Unikatowa konstrukcja świetlówki Philips MASTER LEDtube Mains T5 umożliwia instalację w oprawach podłączonych bezpośrednio do sieci elektrycznej. Użytkowanie jest bardzo proste. Bezpieczna, niezawodna i łatwa w instalacji świetlówka Philips MASTER LEDtube Mains T5 to świetna alternatywa dla standardowych świetlówek fluorescencyjnych. Charakteryzuje się wysokim stosunkiem wartości do czasu eksploatacji, dużą oszczędnością energii i niższymi kosztami konserwacji.

Dane produktu

| Informacje ogólne | |
|---|--------------------|
| Podstawa-nasadka | G5 |
| Nominalny okres eksploatacji | 50 000 h |
| Cykl Przełączania | 200 000 |
| Lighting Technology | LED |
| Wartość referencyjna pomiaru strumienia | Sphere |
| Dane techniczne oświetlenia | |
| Kod barwy | 840 [CCT of 4000K] |
| Kąt rozsyłu światła (Nom) | 200 ° |
| Strumień Świetlny | 2 800 lm |
| Oznaczenie koloru | Chłodny biały (CW) |
| Skorelowana temperatura barwowa (Nom) | 4000 K |
| Skuteczność świetlna (znamionowa) (Nom) | 151 lm/W |
| Jednorodność barw | <6 |
| Wskaźnik oddawania barw (CRI) | 80 |
| LLMF At End Of Nominal Lifetime (Nom) | 70 % |

| Photobiological safety according to EN 62471 | RG0 |
|---|-----------------|
| Eksploatacja i połączenie elektryczne | |
| Częstotliwość wejściowa | 50 do 60 Hz |
| Zużycie energii | 18,5 W |
| Prąd lampy (Max) | 93 mA |
| Prąd lampy (Min) | 93 mA |
| Lamp Current (Nom) | 93 mA |
| Czas uruchomienia (Nom) | 0,5 s |
| Czas rozświetlenia do osiągnięcia 60% maksymalnego strumienia światła | 0.5 s |
| Współczynnik mocy (ułamek) | 0.92 |
| Napięcie (Nom) | 220-240 V |
| Kompatybilność balastu | Sieć zasilająca |
| LED alternative to fluorescent lamp power | 39 W |
| Prąd rozruchowy w sieci | 17 |
| Maks. lampa nr. na MCB B typ 10A - Sieć | 41 |

MASTER LEDtube, sieć zasilająca T5

| | |
|--|----|
| Maks. lampa nr. na MCB B typ 10A – statecznik EM – bez komp. Czapka. | |
| Maks. lampa nr. na MCB B typ 10A – statecznik EM z komp. Czapka. | |
| Maks. lampa nr. na MCB B typ 16A – Sieć | 66 |
| Maks. lampa nr. na MCB B typ 16A – statecznik EM – bez komp. Czapka. | |
| Maks. lampa nr. na MCB B typ 16A – statecznik EM z komp. Czapka. | |

Temperatura

| | |
|--------------------------------------|-------|
| Maksymalna temperatura obudowy (Nom) | 60 °C |
|--------------------------------------|-------|

Układy sterowania i ściemnianie

| | |
|------------------------------|-----|
| Z możliwością przyciemniania | Nie |
|------------------------------|-----|

Mechanika i korpus

| | |
|---------------------|----------|
| Wykończenie żarówki | Matowy |
| Materiał żarówki | Szyba |
| Kształt bańki | T5 |
| Waga netto (szt.) | 0,125 kg |

Certyfikaty i zastosowania

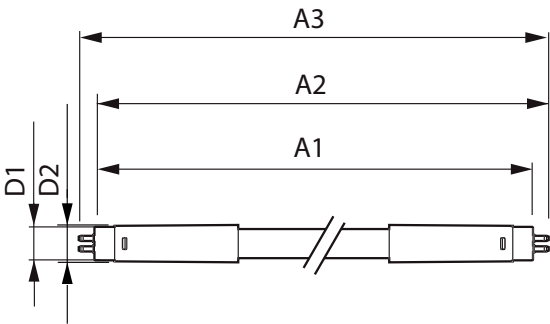
| | |
|--------------------------|---|
| Klasa energooszczędności | D |
|--------------------------|---|

| | |
|---|-----------------------|
| Energooszczędny produkt | Tak |
| Oznaczenia Certyfikatów | Zgodność z normą RoHS |
| Zużycie energii elektrycznej w kWh/1000 h | 19 kWh |
| Numer rejestracji EPREL | 1590869 |
| Znak CE | Tak |
| Zgodność z normą UE RoHS | Tak |
| Wartość migotania (PstLM) | 1 |
| Wartość efektu stroboskopowego (SVM) | 0,4 |
| Zakres temperatury otoczenia | Od -20°C do +45°C |

Dane techniczne produktu

| | |
|---------------------------------------|--------------------------------------|
| Nazwa produktu na zamówieniu | MAS LEDtube 900mm HO 18.5W 840 T5 |
| Pełna nazwa produktu | MASTER LEDtube 900mm HO 18.5W 840 T5 |
| Full EOC | 872016927527000 |
| Kod zamówienia | 27527000 |
| Materiał Nr (12NC) | 929003734702 |
| Numerator – Liczba sztuk w opakowaniu | 1 |
| EAN/UPC – Produkt/opakowanie | 8720169275270 |
| Numerator – Packs per outer box | 10 |
| EAN/UPC – Opakowanie | 8720169275287 |

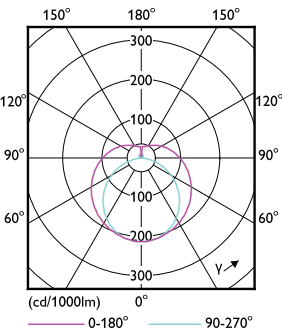
Rysunki techniczne



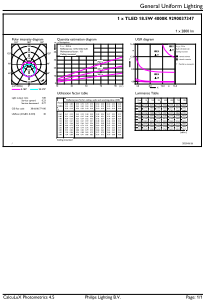
| Product | D1 | D2 | A1 | A2 | A3 |
|-----------------------------------|-------|--------|----------|----------|----|
| MAS LEDtube 900mm HO 18.5W 840 T5 | 19 mm | 849 mm | 856,1 mm | 863,2 mm | |

MASTER LEDtube, sieć zasilająca T5

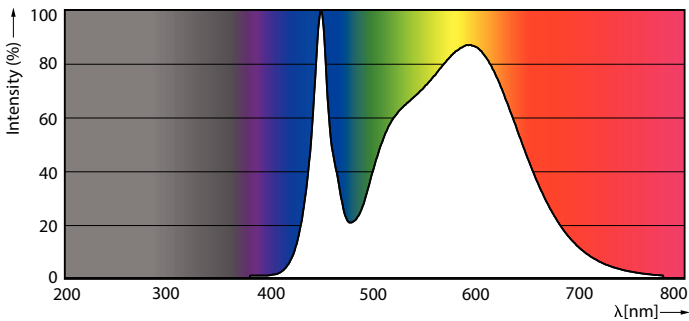
Dane fotometryczne



Light Distribution Diagram - MAS LEDtube 900mm HO 18.5W 840 T5

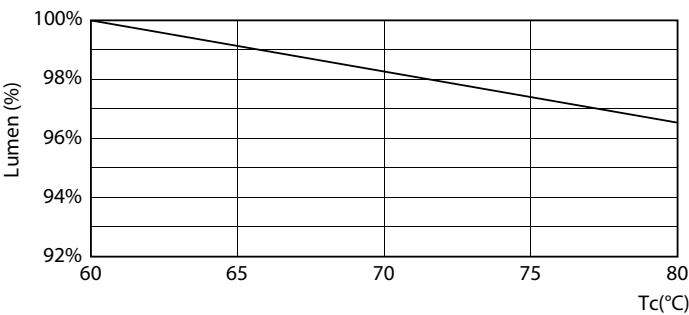


General uniform lighting - MAS LEDtube 900mm HO 18.5W 840 T5

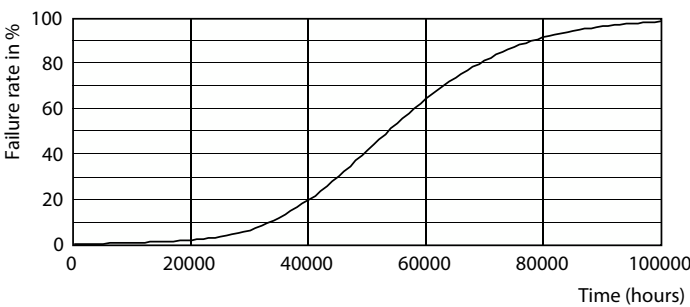


Spectral Power Distribution Colour - MAS LEDtube 900mm HO 18.5W 840 T5

Okres eksploatacji



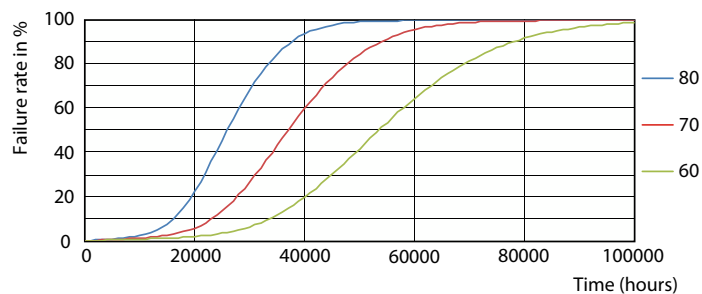
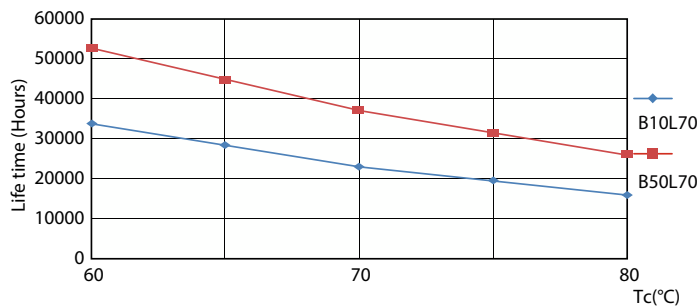
Lumen Maintenance Diagram - MAS LEDtube 900mm HO 18.5W 840 T5



Life Expectancy Diagram

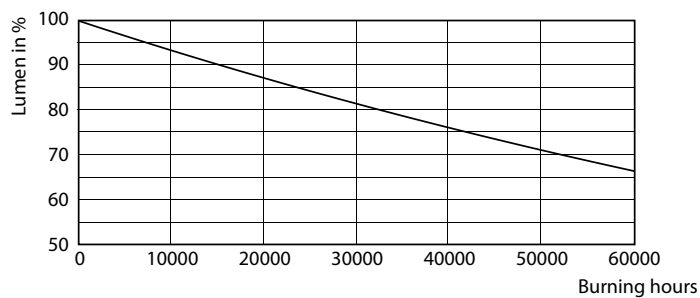
MASTER LEDtube, sieć zasilająca T5

Okres eksploatacji



LifetimeVsTc

FailureRate



Lumen Maintenance Diagram - MAS LEDtube 900mm HO 18.5W 840 T5

