



# MASTER LEDtube InstantFit HF T5



## Master LEDtube HF 900mm HE 11.5W 865 T5

Oprawa Philips MASTER LEDtube integruje źródło światła LED w tradycyjnej obudowie świetlówki. Jej wyjątkowa konstrukcja zapewnia idealnie jednolity wygląd wizualny, którego nie sposób odróżnić od tradycyjnej świetlówki. Te tuby oświetleniowe T5 to właściwy wybór, zapewniający absolutną wydajność i wytrzymałość w każdych warunkach codziennej pracy. Niezrównane oszczędności dzięki niskiemu zużyciu energii i wyjątkowo długiemu okresowi eksploatacji sprawiają, że świetlówki T5 LED sprawdzają się w każdym wymagającym zastosowaniu.

### Dane produktu

| Informacje ogólne                       |                       |
|---|-----------------------|
| Podstawa-nasadka                        | G5                    |
| Nominalny okres eksploatacji            | 60 000 h              |
| Cykl Przełączania                       | 50 000                |
| Lighting Technology                     | LED                   |
| Wartość referencyjna pomiaru strumienia | Sphere                |
| Dane techniczne oświetlenia             |                       |
| Kod barwy                               | 865 [CCT of 6500K]    |
| Kąt rozsyłu światła (Nom)               | 200 °                 |
| Strumień Świetlny                       | 1 700 lm              |
| Oznaczenie koloru                       | Zimne światło dzienne |
| Skorelowana temperatura barwowa (Nom)   | 6500 K                |
| Skuteczność świetlna (znamionowa) (Nom) | 147 lm/W              |
| Jednorodność barw                       | <6                    |
| Wskaźnik oddawania barw (CRI)           | 80                    |
| LLMF At End Of Nominal Lifetime (Nom)   | 70 %                  |

| Photobiological safety according to EN 62471                          | RG0                 |
|---|---------------------|
| Eksploatacja i połączenie elektryczne                                 |                     |
| Częstotliwość linii   | 30K to 100K Hz      |
| Częstotliwość wejściowa   | od 30 K do 100 K Hz |
| Zużycie energii   | 11,5 W              |
| Prąd lampy (Max)  | 420 mA              |
| Prąd lampy (Min)  | 130 mA              |
| Czas uruchomienia (Nom)   | 0,5 s               |
| Czas rozświetlania do osiągnięcia 60% maksymalnego strumienia światła | 0,5 s               |
| Współczynnik mocy (ułamek)  | 0,9                 |
| Napięcie (Nom)  | 60-100 V            |
| Kompatybilność balastu  | HF                  |
| LED alternative to fluorescent lamp power                             | 21 W                |
| Prąd rozruchowy w sieci   | -                   |
| Maks. lampa nr. na MCB B typ 10A - Sieć                               | -                   |

## MASTER LEDtube InstantFit HF T5

|  |   |
|--|---|
| Maks. lampa nr. na MCB B typ 10A – statecznik EM – bez komp. Czapka. | - |
| Maks. lampa nr. na MCB B typ 10A – statecznik EM – z komp. Czapka.   | - |
| Maks. lampa nr. na MCB B typ 16A – Sieć                              | - |
| Maks. lampa nr. na MCB B typ 16A – statecznik EM – bez komp. Czapka. | - |
| Maks. lampa nr. na MCB B typ 16A – statecznik EM – z komp. Czapka.   | - |

### Temperatura

|                                      |       |
|--------------------------------------|-------|
| Maksymalna temperatura obudowy (Nom) | 55 °C |
|--------------------------------------|-------|

### Układy sterowania i ściemnianie

|                              |                                    |
|------------------------------|------------------------------------|
| Z możliwością przyciemniania | Tak — Sprawdź zgodność statecznika |
|------------------------------|------------------------------------|

### Mechanika i korpus

|                     |          |
|---------------------|----------|
| Wykończenie żarówki | Matowy   |
| Materiał żarówki    | Szyba    |
| Kształt bańki       | T5       |
| Waga netto (szt.)   | 0,115 kg |

### Certyfikaty i zastosowania

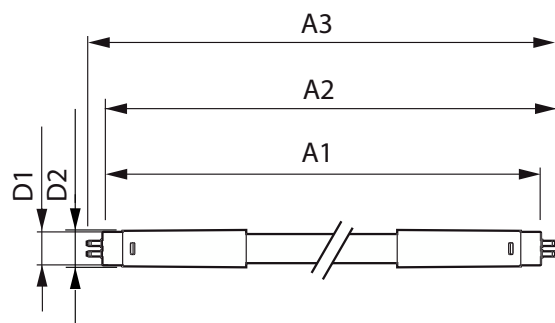
|                          |   |
|--------------------------|---|
| Klasa energooszczędności | D |
|--------------------------|---|

|   |  |
|---|--|
| Energooszczędny produkt                   | Tak  |
| Oznaczenia Certyfikatów                   | Zgodność z normą RoHS Certyfikat KEMA Keur |
| Zużycie energii elektrycznej w kWh/1000 h | 12 kWh                                     |
| Numer rejestracji EPREL                   | 1407665                                    |
| Znak CE                                   | Tak  |
| Zgodność z normą UE RoHS                  | Tak  |
| Zakres temperatury otoczenia              | Od -20°C do 45°C                           |

### Dane techniczne produktu

|                                       |   |
|---------------------------------------|---|
| Nazwa produktu na zamówieniu          | MAS LEDtube HF 900mm HE 11.5W 865 T5    |
| Pełna nazwa produktu                  | Master LEDtube HF 900mm HE 11.5W 865 T5 |
| Full EOC                              | 872016916323200                         |
| Kod zamówienia                        | 16323200                                |
| Materiał Nr (12NC)                    | 929003597002                            |
| Numerator – Liczba sztuk w opakowaniu | 1                                       |
| EAN/UPC – Produkt/opakowanie          | 8720169163232                           |
| Numerator – Packs per outer box       | 10                                      |
| EAN/UPC – Opakowanie                  | 8720169163249                           |

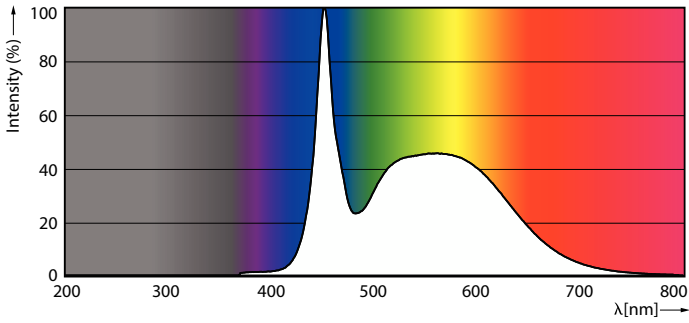
## Rysunki techniczne



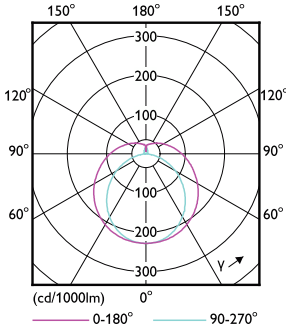
| Product                              | D1      | D2       | A1     | A2     | A3     |
|--------------------------------------|---------|----------|--------|--------|--------|
| MAS LEDtube HF 900mm HE 11.5W 865 T5 | 15,5 mm | 16/19 mm | 849 mm | 856 mm | 863 mm |

MASTER LEDtube InstantFit HF T5

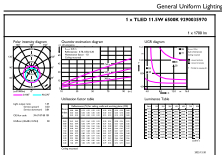
Dane fotometryczne



Spectral Power Distribution Colour - MAS LEDtube HF 900mm HE 11.5W 865 T5



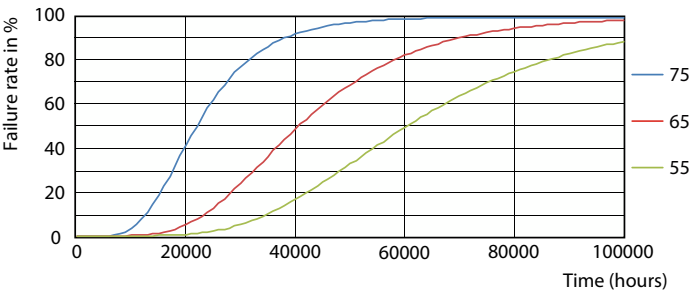
Light Distribution Diagram - MAS LEDtube HF 900mm HE 11.5W 865 T5



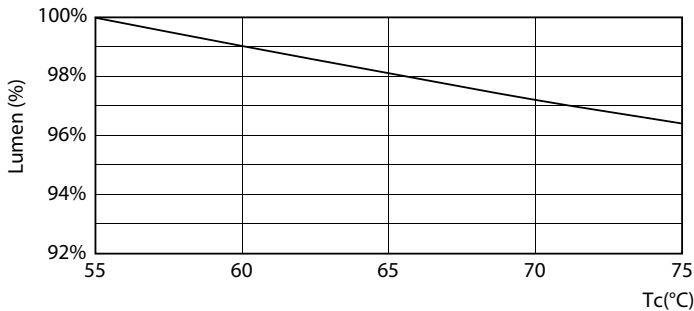
General Uniform Lighting

General uniform lighting - MAS LEDtube HF 900mm HE 11.5W 865 T5

Okres eksploatacji



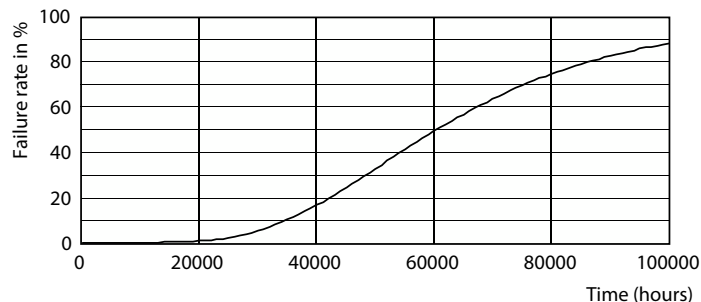
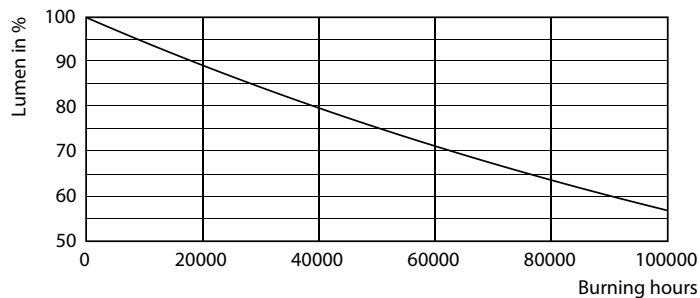
FailureRate



Lumen Maintenance Diagram - MAS LEDtube HF 900mm HE 11.5W 865 T5

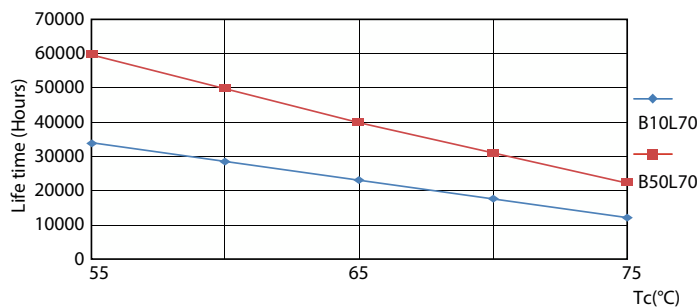
# MASTER LEDtube InstantFit HF T5

## Okres eksploatacji



Lumen Maintenance Diagram - MAS LEDtube HF 900mm HE 11.5W 865 T5

Life Expectancy Diagram



LifetimeVsTc

