



MASTER LEDtube InstantFit HF T5



Master LEDtube HF 600mm HO 10.5W 865 T5

Oprawa Philips MASTER LEDtube integruje źródło światła LED w tradycyjnej obudowie świetlówki. Jej wyjątkowa konstrukcja zapewnia idealnie jednolity wygląd wizualny, którego nie sposób odróżnić od tradycyjnej świetlówki. Te tuby oświetleniowe T5 to właściwy wybór, zapewniający absolutną wydajność i wytrzymałość w każdych warunkach codziennej pracy. Niezrównane oszczędności dzięki niskiemu zużyciu energii i wyjątkowo długiemu okresowi eksploatacji sprawiają, że świetlówki T5 LED sprawdzą się w każdym wymagającym zastosowaniu.

Dane produktu

Informacje ogólne	
Podstawa-nasadka	G5
Nominalny okres eksploatacji	60 000 h
Cykl Przełączania	50 000
Lighting Technology	LED
Wartość referencyjna pomiaru strumienia	Sphere
Dane techniczne oświetlenia	
Kod barwy	865 [CCT of 6500K]
Kąt rozsyłu światła (Nom)	200 °
Strumień Świetlny	1 600 lm
Oznaczenie koloru	Zimne światło dzienne
Skorelowana temperatura barwowa (Nom)	6500 K
Skuteczność świetlna (znamionowa) (Nom)	152 lm/W
Jednorodność barw	<6
Wskaźnik oddawania barw (CRI)	80
LLMF At End Of Nominal Lifetime (Nom)	70 %

Photobiological safety according to EN 62471	RG0
Eksploatacja i połączenie elektryczne	
Częstotliwość linii	10K to 120K Hz
Częstotliwość wejściowa	od 10 K do 120 K Hz
Zużycie energii	10,5 W
Prąd lampy (Max)	350 mA
Prąd lampy (Min)	80 mA
Czas uruchomienia (Nom)	0,5 s
Czas rozświetlania do osiągnięcia 60% maksymalnego strumienia światła	0,5 s
Współczynnik mocy (ułamek)	0,9
Napięcie (Nom)	30-120 V
Kompatybilność balastu	HF
LED alternative to fluorescent lamp power	24 W
Prąd rozruchowy w sieci	-
Maks. lampa nr. na MCB B typ 10A - Sieć	-

MASTER LEDtube InstantFit HF T5

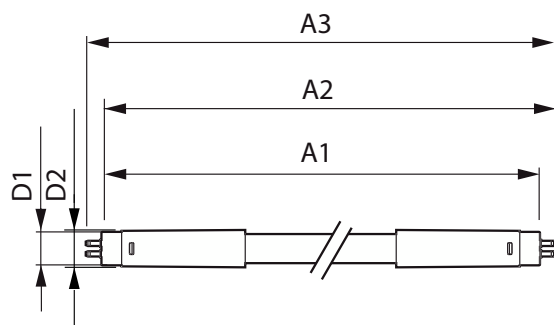
Maks. lampa nr. na MCB B typ 10A – statecznik EM – bez komp. Czapka.	-
Maks. lampa nr. na MCB B typ 10A – statecznik EM – z komp. Czapka.	-
Maks. lampa nr. na MCB B typ 16A – Sieć	-
Maks. lampa nr. na MCB B typ 16A – statecznik EM – bez komp. Czapka.	-
Maks. lampa nr. na MCB B typ 16A – statecznik EM – z komp. Czapka.	-
Temperatura	
Maksymalna temperatura obudowy (Nom)	55 °C
Układy sterowania i ściemnianie	
Z możliwością przyciemniania	Tak — Sprawdź zgodność statecznika
Mechanika i korpus	
Wykończenie żarówki	Matowy
Materiał żarówki	Szyba
Kształt bańki	T5
Waga netto (szt.)	0,085 kg
Certyfikaty i zastosowania	
Klasa energooszczędności	D

Energooszczędny produkt	Tak
Oznaczenia Certyfikatów	Zgodność z normą RoHS Certyfikat KEMA Keur
Zużycie energii elektrycznej w kWh/1000 h	11 kWh
Numer rejestracji EPREL	1407659
Znak CE	Tak
Zgodność z normą UE RoHS	Tak
Zakres temperatury otoczenia	Od -20°C do 45°C

Dane techniczne produktu

Nazwa produktu na zamówieniu	MAS LEDtube HF 600mm HO 10.5W 865 T5
Pełna nazwa produktu	Master LEDtube HF 600mm HO 10.5W 865 T5
Full EOC	872016916311900
Kod zamówienia	16311900
Materiał Nr (12NC)	929003596402
Numerator – Liczba sztuk w opakowaniu	1
EAN/UPC – Produkt/opakowanie	8720169163119
Numerator – Packs per outer box	10
EAN/UPC – Opakowanie	8720169163126

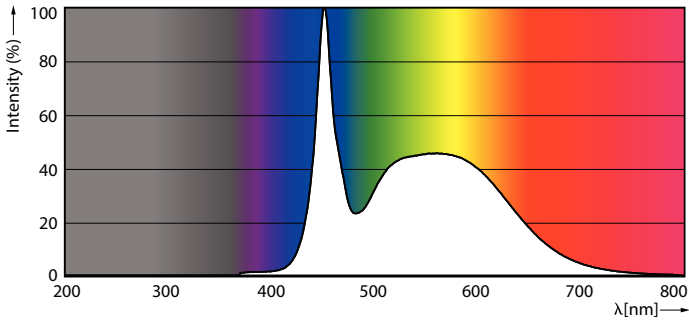
Rysunki techniczne



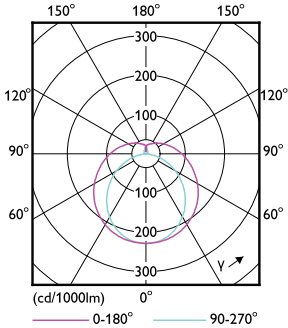
Product	D1	D2	A1	A2	A3
MAS LEDtube HF 600mm HO 10.5W 865 T5	15,5 mm	16/19 mm	549 mm	556 mm	563 mm

MASTER LEDtube InstantFit HF T5

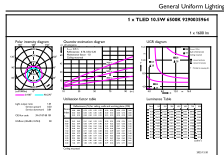
Dane fotometryczne



Spectral Power Distribution Colour - MAS LEDtube HF 600mm HO 10.5W 865 T5

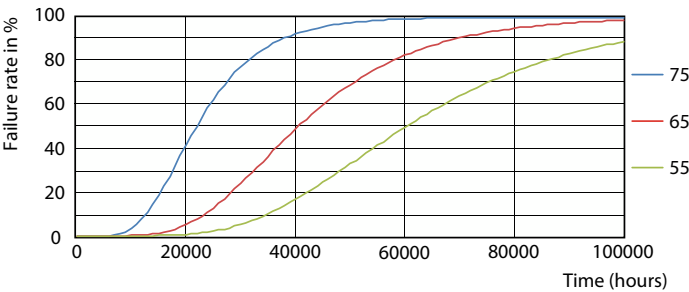


Light Distribution Diagram - MAS LEDtube HF 600mm HO 10.5W 865 T5

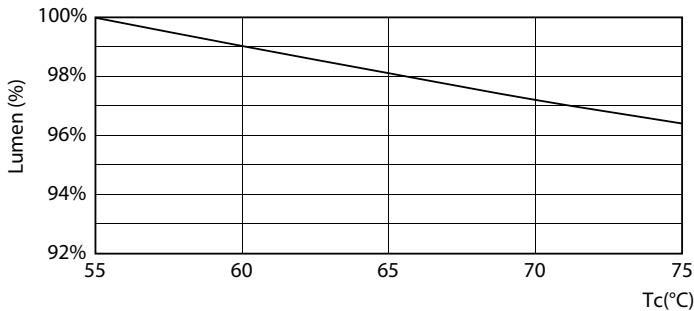


General uniform lighting - MAS LEDtube HF 600mm HO 10.5W 865 T5

Okres eksploatacji



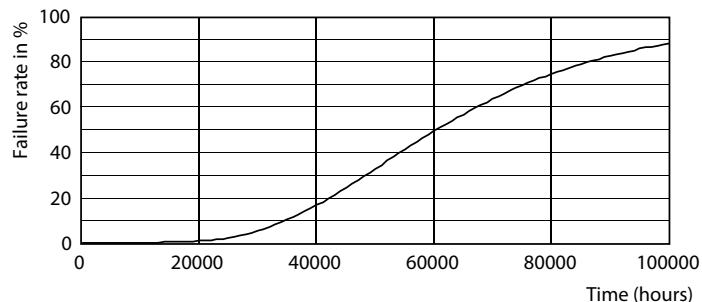
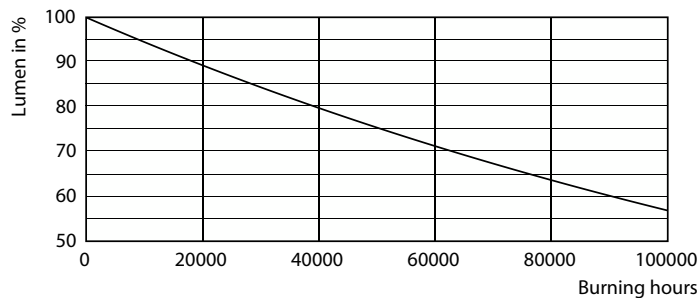
FailureRate



Lumen Maintenance Diagram - MAS LEDtube HF 600mm HO 10.5W 865 T5

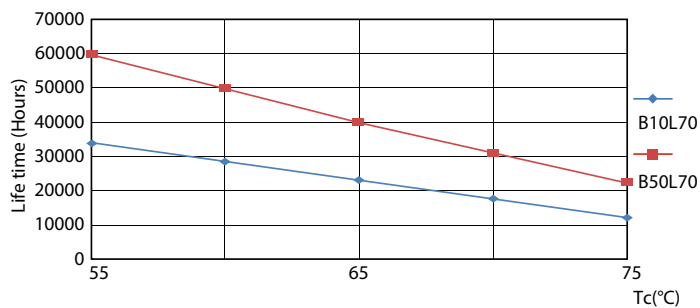
MASTER LEDtube InstantFit HF T5

Okres eksploatacji



Lumen Maintenance Diagram - MAS LEDtube HF 600mm HO 10.5W 865 T5

Life Expectancy Diagram



LifetimeVsTc

