



CorePro LED PLL



CorePro LED PLL EM/Mains 16.5W 840 4P

Lampa Philips CorePro LED PLL to idealne rozwiązanie, jeśli chodzi o zmianę na nowszą wersję oświetlenia typu downlight i opraw oświetleniowych w szerokim zakresie zastosowań oświetlenia ogólnego. Łączy źródło światła LED z tradycyjną konstrukcją świetlówki, by zaoferować świetną energooszczędność przez cały okres eksploatacji, który jest dwukrotnie dłuższy niż w przypadku świetlówek.

Dane produktu

Informacje ogólne		Zużycie energii	
Podstawa-nasadka	2G11	Lamp Current (Nom)	83 mA
Nominalny okres eksploatacji	30 000 h	Czas uruchomienia (Nom)	0,5 s
Cykl Przelączania	200 000	Czas rozświetlania do osiągnięcia 60% maksymalnego strumienia światła	0,5 s
Lighting Technology	LED	Współczynnik mocy (ułamek)	0,9
Wartość referencyjna pomiaru strumienia	Sphere	Napięcie (Nom)	220-240 V
Dane techniczne oświetlenia		Kompatybilność balastu	EM
Kod barwy	840 [CCT of 4000K]	LED alternative to fluorescent lamp power	36 W
Kąt rozsyłu światła (Nom)	160 °	Prąd rozruchowy w sieci	9,4
Strumień Świetlny	2 100 lm	Maks. lampa nr. na MCB B typ 10A – Sieć	82
Oznaczenie koloru	Chłodny biały (CW)	Maks. lampa nr. na MCB B typ 10A – statecznik EM bez komp. Czapka.	104
Skorelowana temperatura barwowa (Nom)	4000 K	Maks. lampa nr. na MCB B typ 10A – statecznik EM z komp. Czapka.	19
Skuteczność świetlna (znamionowa) (Nom)	127 lm/W	Maks. lampa nr. na MCB B typ 16A – Sieć	131
Jednorodność barw	<6	Maks. lampa nr. na MCB B typ 16A – statecznik EM bez komp. Czapka.	166
Wskaźnik oddawania barw (CRI)	80	Maks. lampa nr. na MCB B typ 16A – statecznik EM z komp. Czapka.	30
LLMF At End Of Nominal Lifetime (Nom)	70 %		
Photobiological safety according to EN 62471	RG0		
Eksploatacja i połączenie elektryczne			
Częstotliwość linii	50 to 60 Hz		
Częstotliwość wejściowa	50 do 60 Hz		

CorePro LED PLL

Temperatura

Maksymalna temperatura obudowy (Nom)	70 °C
--------------------------------------	-------

Układy sterowania i ściemnianie

Z możliwością przyciemniania	Nie
------------------------------	-----

Mechanika i korpus

Wykończenie żarówki	Matowy
Materiał żarówki	Szyba
Kształt bańki	PL-L
Waga netto (szt.)	0,150 kg

Certyfikaty i zastosowania

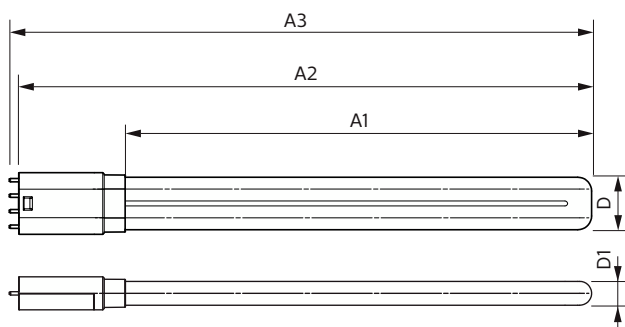
Klasa energooszczędności	E
Energooszczędny produkt	Tak
Oznaczenia Certyfikatów	Zgodność z normą RoHS Certyfikat KEMA Keur
Zużycie energii elektrycznej w kWh/1000 h	17 kWh
Numer rejestracji EPREL	1370828
Znak CE	Tak

Zgodność z normą UE RoHS	Tak
Wartość migotania (PstLM)	1
Wartość efektu stroboskopowego (SVM)	0,4
Zakres temperatury otoczenia	Od -20°C do 45°C

Dane techniczne produktu

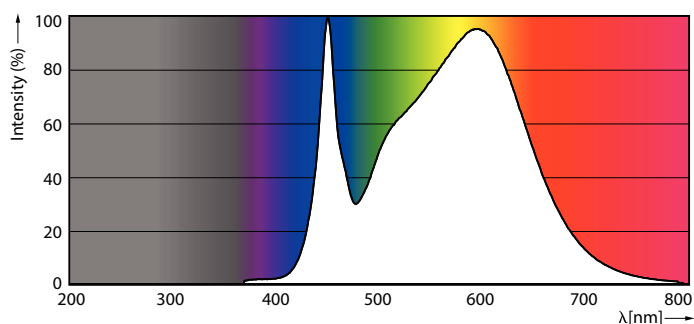
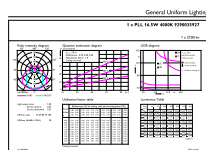
Nazwa produktu na zamówieniu	CorePro LED PLL EM/Mains 16.5W 840 4P
Pełna nazwa produktu	CorePro LED PLL EM/Mains 16.5W 840 4P
Full EOC	872016915709500
Kod zamówienia	15709500
Materiał Nr (12NC)	929003592702
Numerator – Liczba sztuk w opakowaniu	1
EAN/UPC – Produkt/opakowanie	8720169157095
Numerator – Packs per outer box	10
EAN/UPC – Opakowanie	8720169157101

Rysunki techniczne



Product	D1	D2	A1	A2	A3
CorePro LED PLL EM/Mains 16.5W 840 4P	17 mm	38 mm	330 mm	405 mm	412 mm

Dane fotometryczne

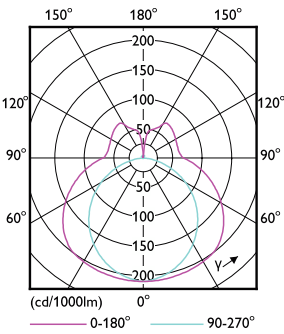


General uniform lighting - CorePro LED PLL EM/Mains 16.5W 840 4P

Spectral Power Distribution Colour - CorePro LED PLL EM/Mains 16.5W 840 4P

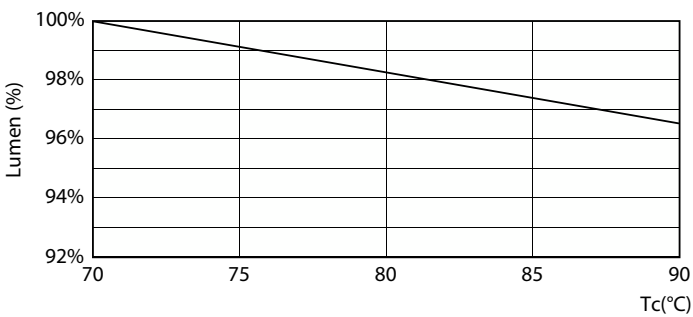
CorePro LED PLL

Dane fotometryczne

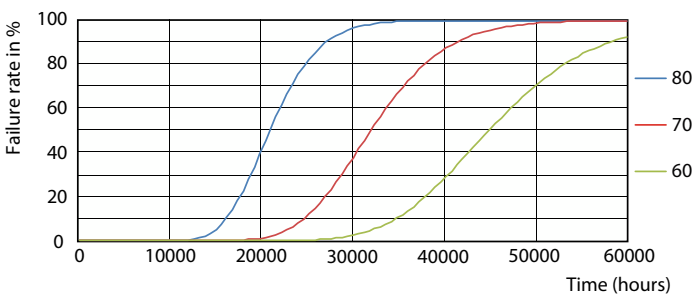


Light Distribution Diagram - CorePro LED PLL EM/Mains 16.5W 840 4P

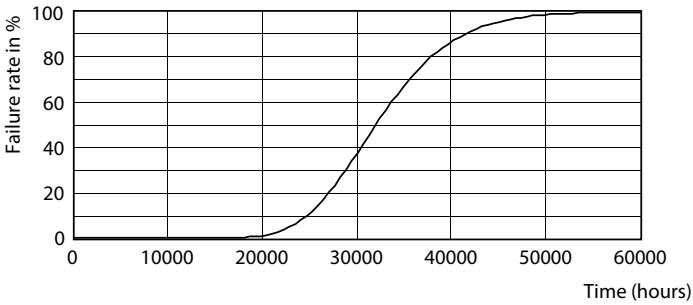
Okres eksploatacji



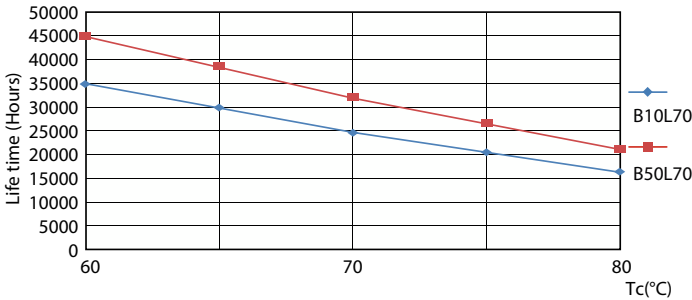
Lumen Maintenance Diagram - CorePro LED PLL EM/Mains 16.5W 840 4P



FailureRate



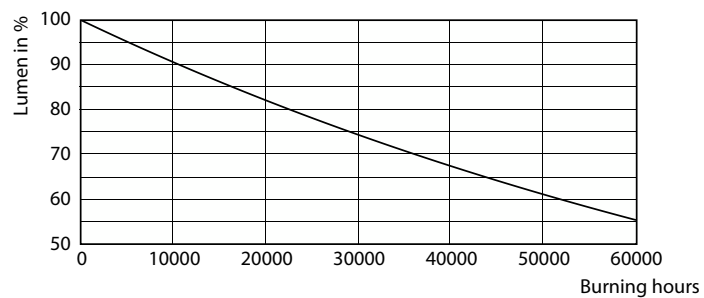
Life Expectancy Diagram



LifetimeVsTc

CorePro LED PLL

Okres eksploatacji



Lumen Maintenance Diagram - CorePro LED PLL EM/Mains 16.5W 840 4P

