



# CorePro LED PLL



## CorePro LED PLL Mains 24W 840 4P

Lampa Philips CorePro LED PLL to idealne rozwiązanie, jeśli chodzi o zmianę na nowszą wersję oświetlenia typu downlight i opraw oświetleniowych w szerokim zakresie zastosowań oświetlenia ogólnego. Łączy źródło światła LED z tradycyjną konstrukcją świetlówki, by zaoferować świetną energooszczędność przez cały okres eksploatacji, który jest dwukrotnie dłuższy niż w przypadku świetlówek.

### Dane produktu

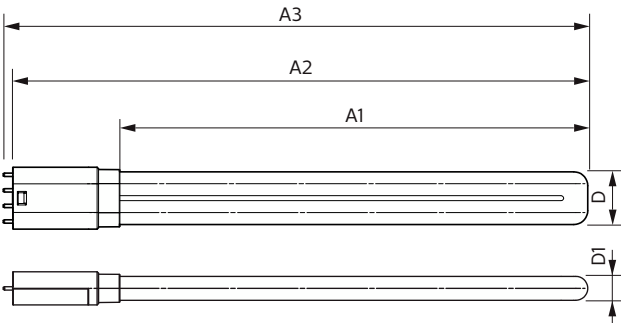
Informacje ogólne		Zużycie energii	
Podstawa-nasadka	2G11	Lamp Current (Nom)	24 W
Nominalny okres eksploatacji	30 000 h	Czas uruchomienia (Nom)	127 mA
Cykl Przelączania	200 000	Czas rozświetlania do osiągnięcia 60% maksymalnego strumienia światła	0,5 s
Lighting Technology	LED	Współczynnik mocy (ułamek)	0.9
Wartość referencyjna pomiaru strumienia	Sphere	Napięcie (Nom)	220-240 V
Dane techniczne oświetlenia		Kompatybilność balastu	Sieć zasilająca
Kod barwy	840 [CCT of 4000K]	LED alternative to fluorescent lamp power	55 W
Kąt rozsyłu światła (Nom)	160 °	Prąd rozruchowy w sieci	9.6
Strumień Świetlny	3 400 lm	Maks. lampa nr. na MCB B typ 10A - Sieć	80
Oznaczenie koloru	Chłodny biały (CW)	Maks. lampa nr. na MCB B typ 10A - statecznik EM bez komp. Czapka.	80
Skorelowana temperatura barwowa (Nom)	4000 K	Maks. lampa nr. na MCB B typ 10A - statecznik EM z komp. Czapka.	16
Skuteczność świetlna (znamionowa) (Nom)	141 lm/W	Maks. lampa nr. na MCB B typ 16A - Sieć	128
Jednorodność barw	<6	Maks. lampa nr. na MCB B typ 16A - statecznik EM bez komp. Czapka.	128
Wskaźnik oddawania barw (CRI)	80	Maks. lampa nr. na MCB B typ 16A - statecznik EM z komp. Czapka.	25
LLMF At End Of Nominal Lifetime (Nom)	70 %		
Photobiological safety according to EN 62471	RG0		
Eksploatacja i połączenie elektryczne			
Częstotliwość linii	50 to 60 Hz		
Częstotliwość wejściowa	50 do 60 Hz		

CorePro LED PLL

Temperatura	
Maksymalna temperatura obudowy (Nom)	75 °C
Układy sterowania i ściemnianie	
Z możliwością przyciemniania	Nie
Mechanika i korpus	
Wykończenie żarówki	Matowy
Materiał żarówki	Szyba
Kształt bańki	PL-L
Waga netto (szt.)	0,192 kg
Certyfikaty i zastosowania	
Klasa energooszczędności	D
Energooszczędny produkt	Tak
Oznaczenia Certyfikatów	Zgodność z normą RoHS Certyfikat KEMA Keur
Zużycie energii elektrycznej w kWh/1000 h	24 kWh
Numer rejestracji EPREL	1370830
Znak CE	Tak

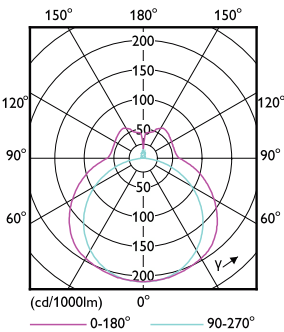
Zgodność z normą UE RoHS	Tak
Wartość migotania (PstLM)	1
Wartość efektu stroboskopowego (SVM)	0,4
Zakres temperatury otoczenia	Od -20°C do 45°C
Dane techniczne produktu	
Nazwa produktu na zamówieniu	CorePro LED PLL Mains 24W 840 4P
Pełna nazwa produktu	CorePro LED PLL Mains 24W 840 4P
Full EOC	872016915713200
Kod zamówienia	15713200
Materiał Nr (12NC)	929003592902
Numerator – Liczba sztuk w opakowaniu	1
EAN/UPC – Produkt/opakowanie	8720169157132
Numerator - Packs per outer box	10
EAN/UPC – Opakowanie	8720169157149

Rysunki techniczne

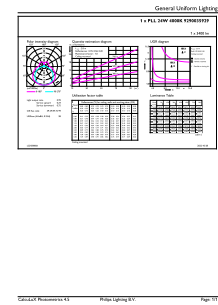


Product	D1	D2	A1	A2	A3
CorePro LED PLL Mains 24W 840 4P	17 mm	38 mm	453 mm	528 mm	535 mm

Dane fotometryczne

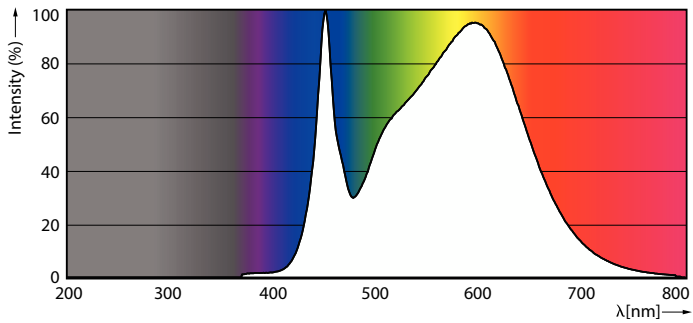


Light Distribution Diagram - CorePro LED PLL Mains 24W 840 4P



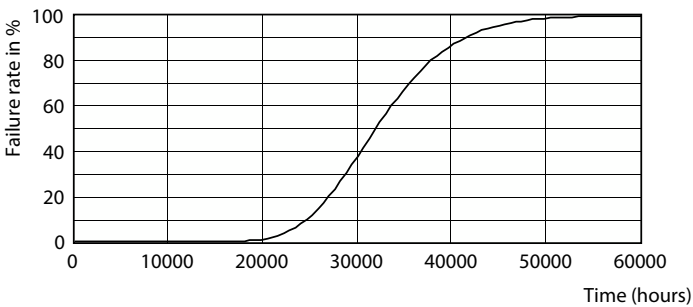
General uniform lighting - CorePro LED PLL Mains 24W 840 4P

Dane fotometryczne

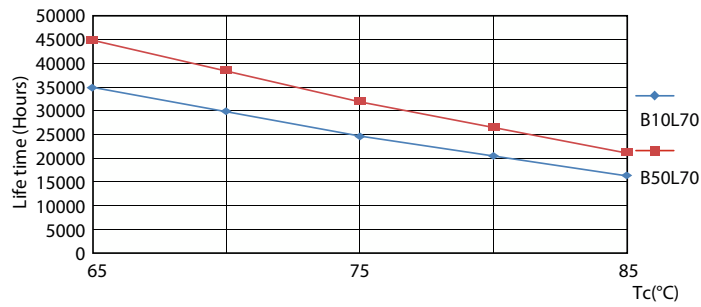


Spectral Power Distribution Colour - CorePro LED PLL Mains 24W 840 4P

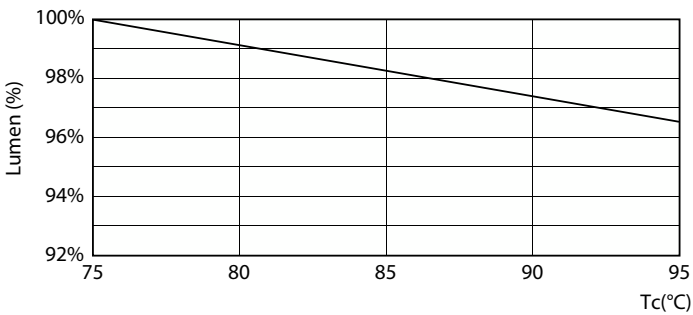
Okres eksploatacji



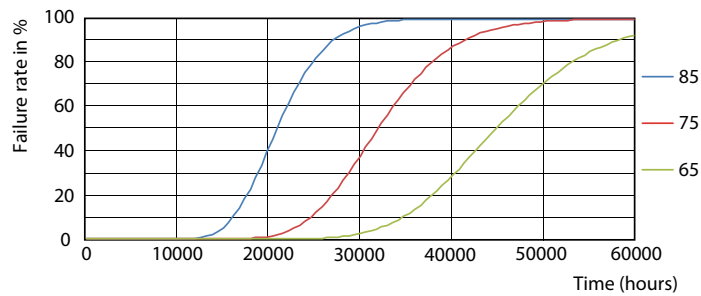
Life Expectancy Diagram



LifetimeVsTc



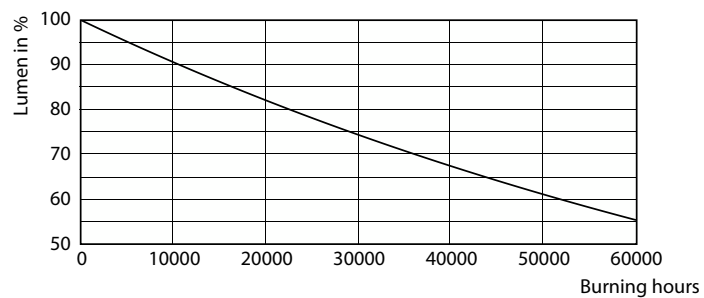
Lumen Maintenance Diagram - CorePro LED PLL Mains 24W 840 4P



FailureRate

## CorePro LED PLL

### Okres eksploatacji



Lumen Maintenance Diagram - CorePro LED PLL Mains 24W 840 4P

