



CorePro LED PLL



CorePro LED PLL EM/Mains 8W 830 4P

Lampa Philips CorePro LED PLL to idealne rozwiązanie, jeśli chodzi o zmianę na nowszą wersję oświetlenia typu downlight i opraw oświetleniowych w szerokim zakresie zastosowań oświetlenia ogólnego. Łączy źródło światła LED z tradycyjną konstrukcją świetlówki, by zaoferować świetną energooszczędność przez cały okres eksploatacji, który jest dwukrotnie dłuższy niż w przypadku świetlówek.

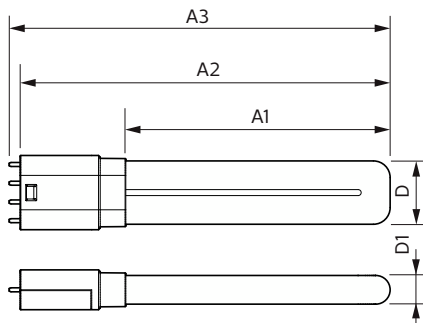
Dane produktu

Informacje ogólne		Zużycie energii	
Podstawa-nasadka	2G11	Lamp Current (Nom)	42 mA
Nominalny okres eksploatacji	30 000 h	Czas uruchomienia (Nom)	0,5 s
Cykl Przelączania	200 000	Czas rozświetlania do osiągnięcia 60% maksymalnego strumienia światła	0,5 s
Lighting Technology	LED	Współczynnik mocy (ułamek)	0,9
Wartość referencyjna pomiaru strumienia	Sphere	Napięcie (Nom)	220-240 V
Dane techniczne oświetlenia		Kompatybilność balastu	EM
Kod barwy	830 [CCT of 3000K]	LED alternative to fluorescent lamp power	18 W
Kąt rozsyłu światła (Nom)	160 °	Prąd rozruchowy w sieci	8
Strumień Świetlny	960 lm	Maks. lampa nr. na MCB B typ 10A – Sieć	90
Oznaczenie koloru	Biały (WH)	Maks. lampa nr. na MCB B typ 10A – statecznik EM bez komp. Czapka.	180
Skorelowana temperatura barwowa (Nom)	3000 K	Maks. lampa nr. na MCB B typ 10A – statecznik EM z komp. Czapka.	30
Skuteczność świetlna (znamionowa) (Nom)	120 lm/W	Maks. lampa nr. na MCB B typ 16A – Sieć	150
Jednorodność barw	<6	Maks. lampa nr. na MCB B typ 16A – statecznik EM	290
Wskaźnik oddawania barw (CRI)	80	Maks. lampa nr. na MCB B typ 16A – statecznik EM bez komp. Czapka.	49
LLMF At End Of Nominal Lifetime (Nom)	70 %	Maks. lampa nr. na MCB B typ 16A – statecznik EM z komp. Czapka.	
Photobiological safety according to EN 62471	RG0		
Eksploatacja i połączenie elektryczne			
Częstotliwość linii	50 to 60 Hz		
Częstotliwość wejściowa	50 do 60 Hz		

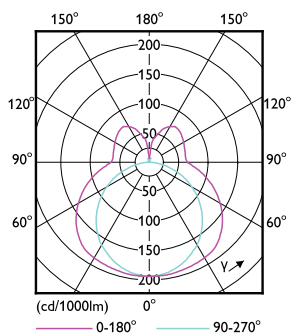
CorePro LED PLL

Temperatura	
Maksymalna temperatura obudowy (Nom)	70 °C
Układy sterowania i ściemnianie	
Z możliwością przyciemniania	Nie
Mechanika i korpus	
Wykończenie żarówki	Matowy
Materiał żarówki	Szyba
Kształt bańki	PL-L
Waga netto (szt.)	0,085 kg
Certyfikaty i zastosowania	
Klasa energooszczędności	E
Energooszczędny produkt	Tak
Oznaczenia Certyfikatów	Zgodność z normą RoHS Certyfikat KEMA Keur
Zużycie energii elektrycznej w kWh/1000 h	8 kWh
Numer rejestracji EPREL	1370823
Znak CE	Tak

Rysunki techniczne



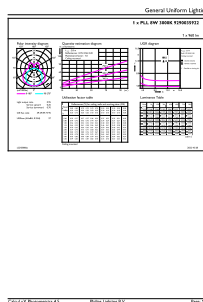
Dane fotometryczne



Light Distribution Diagram - CorePro LED PLL EM/Mains 8W 830 4P

Zgodność z normą UE RoHS	Tak
Wartość migotania (PstLM)	1
Wartość efektu stroboskopowego (SVM)	0,4
Zakres temperatury otoczenia	Od -20°C do 45°C
Dane techniczne produktu	
Nazwa produktu na zamówieniu	CorePro LED PLL EM/Mains 8W 830 4P
Pełna nazwa produktu	CorePro LED PLL EM/Mains 8W 830 4P
Full EOC	872016915699900
Kod zamówienia	15699900
Materiał Nr (12NC)	929003592202
Numerator – Liczba sztuk w opakowaniu	1
EAN/UPC – Produkt/opakowanie	8720169156999
Numerator - Packs per outer box	10
EAN/UPC – Opakowanie	8720169157002

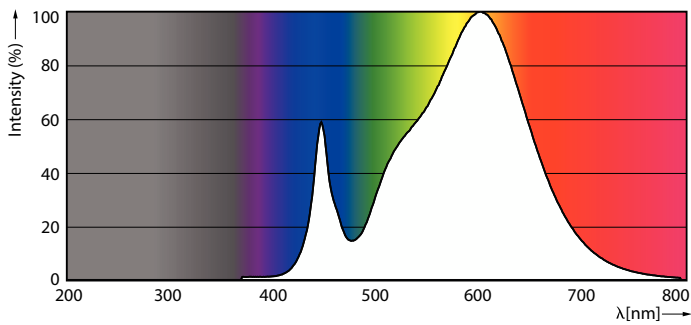
Product	D1	D2	A1	A2	A3
CorePro LED PLL EM/Mains 8W 830 4P	17 mm	38 mm	156 mm	218 mm	224 mm



General uniform lighting - CorePro LED PLL EM/Mains 8W 830 4P

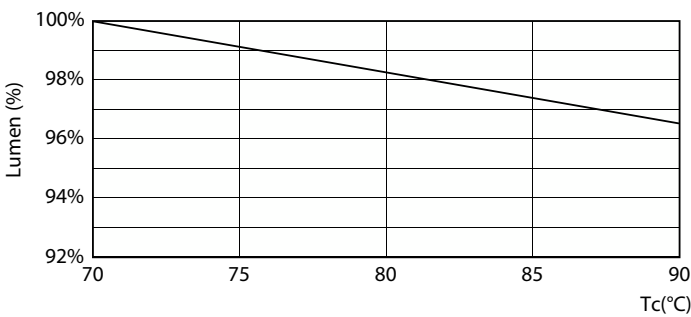
CorePro LED PLL

Dane fotometryczne

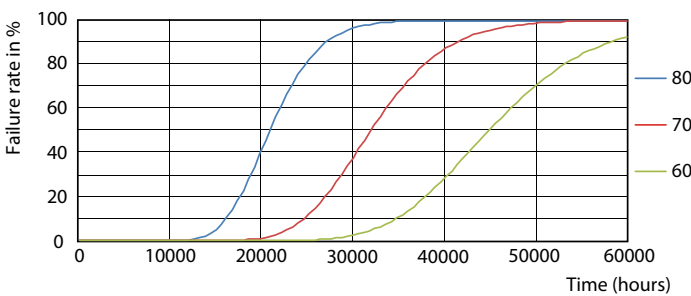


Spectral Power Distribution Colour - CorePro LED PLL EM/Mains 8W 830 4P

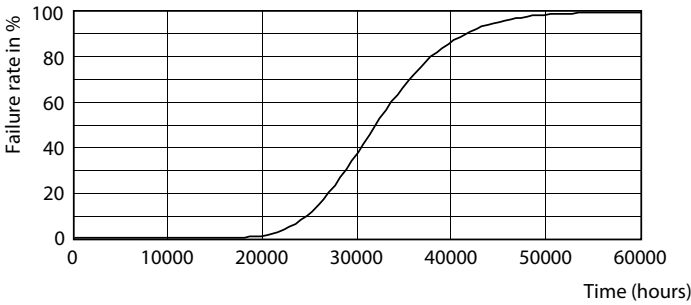
Okres eksploatacji



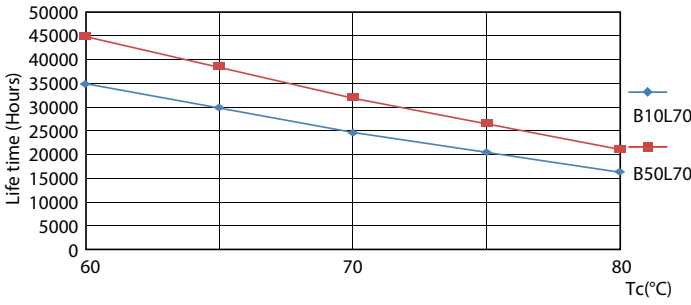
Lumen Maintenance Diagram - CorePro LED PLL EM/Mains 8W 830 4P



FailureRate



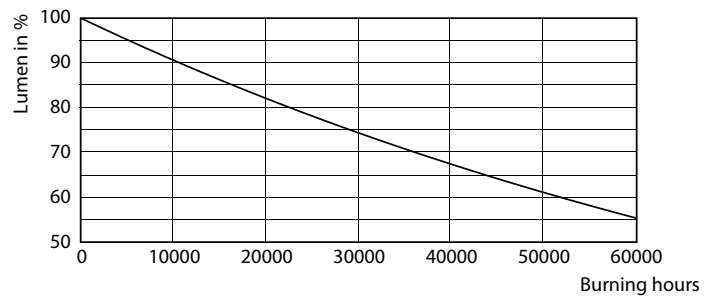
Life Expectancy Diagram



LifetimeVsTc

CorePro LED PLL

Okres eksploatacji



Lumen Maintenance Diagram - CorePro LED PLL EM/Mains 8W 830 4P

