



# CorePro LED PLL



## CorePro LED PLL EM/Mains 8W 840 4P

Lampa Philips CorePro LED PLL to idealne rozwiązanie, jeśli chodzi o zmianę na nowszą wersję oświetlenia typu downlight i opraw oświetleniowych w szerokim zakresie zastosowań oświetlenia ogólnego. Łączy źródło światła LED z tradycyjną konstrukcją świetlówki, by zaoferować świetną energooszczędność przez cały okres eksploatacji, który jest dwukrotnie dłuższy niż w przypadku świetlówek.

### Dane produktu

<b>Informacje ogólne</b>		<b>Zużycie energii</b>	
Podstawa-nasadka	2G11		8 W
Nominalny okres eksploatacji	30 000 h	Lamp Current (Nom)	42 mA
Cykl Przelączania	200 000	Czas uruchomienia (Nom)	0,5 s
Lighting Technology	LED	Czas rozświetlania do osiągnięcia 60% maksymalnego strumienia światła	0,5 s
Wartość referencyjna pomiaru strumienia	Sphere	Współczynnik mocy (ułamek)	0,9
<b>Dane techniczne oświetlenia</b>		Napięcie (Nom)	220-240 V
Kod barwy	840 [CCT of 4000K]	Kompatybilność balastu	EM
Kąt rozsyłu światła (Nom)	160 °	LED alternative to fluorescent lamp power	18 W
Strumień Świetlny	1 000 lm	Prąd rozruchowy w sieci	8
Oznaczenie koloru	Chłodny biały (CW)	Maks. lampa nr. na MCB B typ 10A - Sieć	90
Skorelowana temperatura barwowa (Nom)	4000 K	Maks. lampa nr. na MCB B typ 10A - statecznik EM bez komp. Czapka.	180
Skuteczność świetlna (znamionowa) (Nom)	125 lm/W	Maks. lampa nr. na MCB B typ 10A - statecznik EM z 30 komp. Czapka.	
Jednorodność barw	<6	Maks. lampa nr. na MCB B typ 16A - Sieć	150
Wskaźnik oddawania barw (CRI)	80	Maks. lampa nr. na MCB B typ 16A - statecznik EM bez komp. Czapka.	290
LLMF At End Of Nominal Lifetime (Nom)	70 %	Maks. lampa nr. na MCB B typ 16A - statecznik EM z 49 komp. Czapka.	
Photobiological safety according to EN 62471	RG0		
<b>Eksploatacja i połączenie elektryczne</b>			
Częstotliwość linii	50 to 60 Hz		
Częstotliwość wejściowa	50 do 60 Hz		

## CorePro LED PLL

### Temperatura

Maksymalna temperatura obudowy (Nom)	70 °C
--------------------------------------	-------

### Układy sterowania i ściemnianie

Z możliwością przyciemniania	Nie
------------------------------	-----

### Mechanika i korpus

Wykończenie żarówki	Matowy
Materiał żarówki	Szyba
Kształt bańki	PL-L
Waga netto (szt.)	0,085 kg

### Certyfikaty i zastosowania

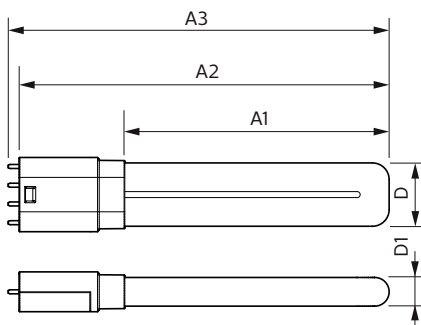
Klasa energooszczędności	E
Energooszczędny produkt	Tak
Oznaczenia Certyfikatów	Zgodność z normą RoHS Certyfikat KEMA Keur
Zużycie energii elektrycznej w kWh/1000 h	8 kWh
Numer rejestracji EPREL	1370824
Znak CE	Tak

Zgodność z normą UE RoHS	Tak
Wartość migotania (PstLM)	1
Wartość efektu stroboskopowego (SVM)	0,4
Zakres temperatury otoczenia	Od -20°C do 45°C

### Dane techniczne produktu

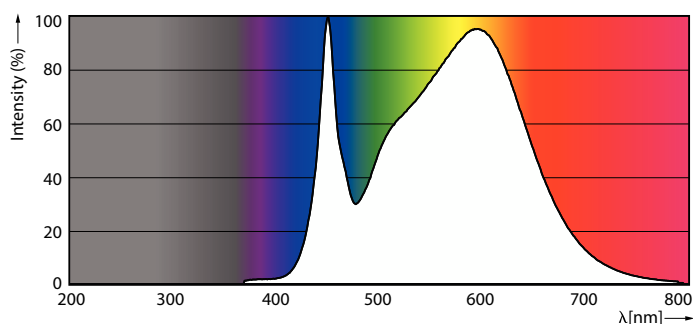
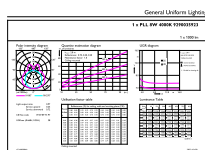
Nazwa produktu na zamówieniu	CorePro LED PLL EM/Mains 8W 840 4P
Pełna nazwa produktu	CorePro LED PLL EM/Mains 8W 840 4P
Full EOC	872016915701900
Kod zamówienia	15701900
Materiał Nr (12NC)	929003592302
Numerator – Liczba sztuk w opakowaniu	1
EAN/UPC – Produkt/opakowanie	8720169157019
Numerator – Packs per outer box	10
EAN/UPC – Opakowanie	8720169157026

## Rysunki techniczne



Product	D1	D2	A1	A2	A3
CorePro LED PLL EM/Mains 8W 840 4P	17 mm	38 mm	156 mm	218 mm	224 mm

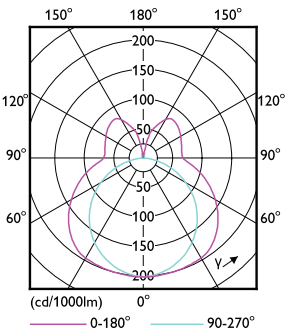
## Dane fotometryczne



General uniform lighting - CorePro LED PLL EM/Mains 8W 840 4P

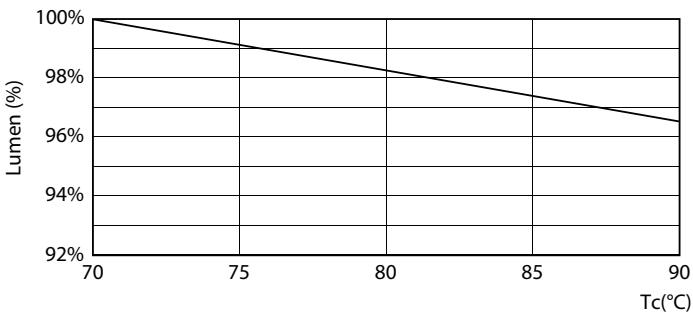
Spectral Power Distribution Colour - CorePro LED PLL EM/Mains 8W 840 4P

Dane fotometryczne

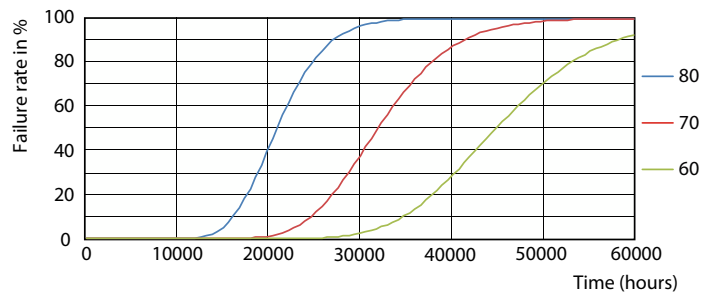


Light Distribution Diagram - CorePro LED PLL EM/Mains 8W 840 4P

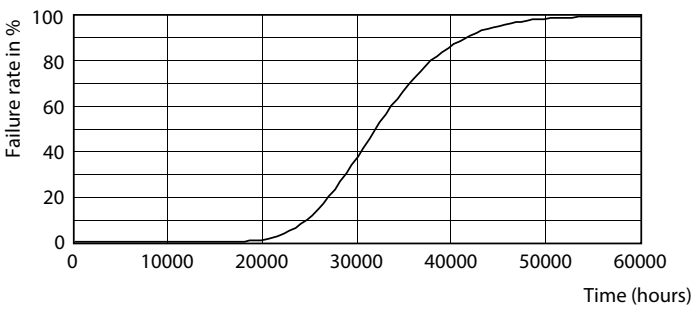
Okres eksploatacji



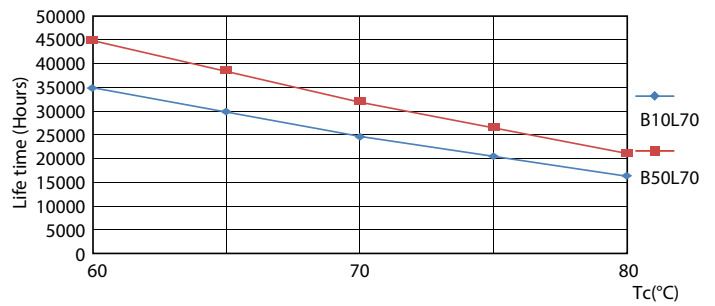
Lumen Maintenance Diagram - CorePro LED PLL EM/Mains 8W 840 4P



FailureRate



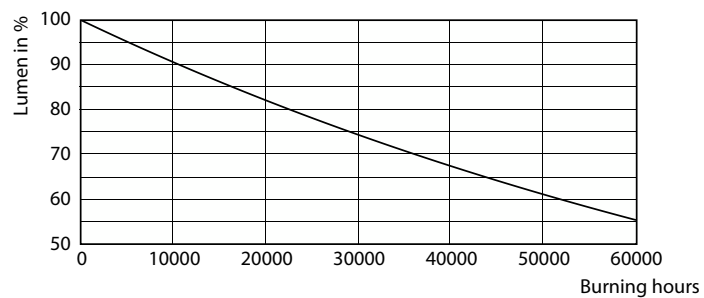
Life Expectancy Diagram



LifetimeVsTc

## CorePro LED PLL

### Okres eksploatacji



Lumen Maintenance Diagram - CorePro LED PLL EM/Mains 8W 840 4P

