



CorePro LED PLL



CorePro LED PLL HF 12W 840 4P 2G11

Lampa Philips CorePro LED PLL to idealne rozwiązanie, jeśli chodzi o zmianę na nowszą wersję oświetlenia typu downlight i opraw oświetleniowych w szerokim zakresie zastosowań oświetlenia ogólnego. Łączy źródło światła LED z tradycyjną konstrukcją świetlówki, by zaoferować świetną energooszczędność przez cały okres eksploatacji, który jest dwukrotnie dłuższy niż w przypadku świetlówek.

Dane produktu

| Informacje ogólne | | Zużycie energii | |
|--|--------------------|---|---------|
| Podstawa-nasadka | 2G11 | | 12 W |
| Nominalny okres eksploatacji | 30 000 h | Prąd lampy (Max) | 500 mA |
| Cykl Przelączania | 50 000 | Prąd lampy (Min) | 150 mA |
| Lighting Technology | LED | Czas uruchomienia (Nom) | 0,5 s |
| Wartość referencyjna pomiaru strumienia | Sphere | Czas rozświetlania do osiągnięcia 60% maksymalnego strumienia światła | 0,5 s |
| Dane techniczne oświetlenia | | Współczynnik mocy (ułamek) | 0,9 |
| Kod barwy | 840 [CCT of 4000K] | Napięcie (Nom) | 20-60 V |
| Kąt rozsyłu światła (Nom) | 160 ° | Kompatybilność balastu | HF |
| Strumień Świetlny | 1 500 lm | LED alternative to fluorescent lamp power | 24 W |
| Oznaczenie koloru | Chłodny biały (CW) | Prąd rozruchowy w sieci | - |
| Skorelowana temperatura barwowa (Nom) | 4000 K | Maks. lampa nr. na MCB B typ 10A - Sieć | - |
| Skuteczność świetlna (znamionowa) (Nom) | 125 lm/W | Maks. lampa nr. na MCB B typ 10A - statecznik EM bez komp. Czapka. | - |
| Jednorodność barw | <6 | Maks. lampa nr. na MCB B typ 10A - statecznik EM z komp. Czapka. | - |
| Wskaźnik oddawania barw (CRI) | 80 | Maks. lampa nr. na MCB B typ 16A - Sieć | - |
| LLMF At End Of Nominal Lifetime (Nom) | 70 % | Maks. lampa nr. na MCB B typ 16A - statecznik EM bez komp. Czapka. | - |
| Photobiological safety according to EN 62471 | RG0 | Maks. lampa nr. na MCB B typ 16A - statecznik EM z komp. Czapka. | - |
| Eksploatacja i połączenie elektryczne | | | |
| Częstotliwość linii | 20K-80K Hz | | |
| Częstotliwość wejściowa | 20-80 K Hz | | |

CorePro LED PLL

| | |
|---|-----------------------|
| Temperatura | |
| Maksymalna temperatura obudowy (Nom) | 70 °C |
| Układy sterowania i ściemnianie | |
| Z możliwością przyciemniania | Nie |
| Mechanika i korpus | |
| Wykończenie żarówki | Matowy |
| Materiał żarówki | Szyba |
| Kształt bańki | PL-L |
| Waga netto (szt.) | 0,113 kg |
| Certyfikaty i zastosowania | |
| Klasa energooszczędności | E |
| Energooszczędny produkt | Tak |
| Oznaczenia Certyfikatów | Zgodność z normą RoHS |
| Zużycie energii elektrycznej w kWh/1000 h | 12 kWh |
| Numer rejestracji EPREL | 1370822 |

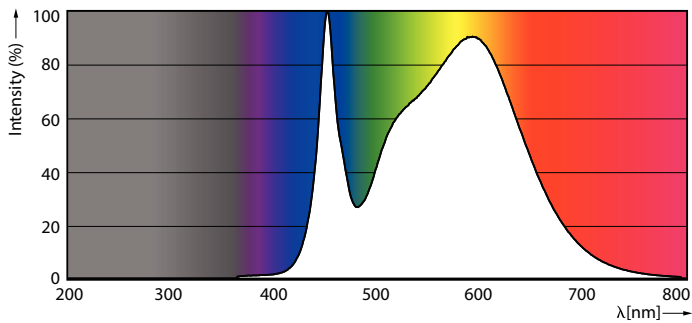
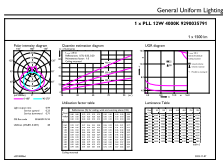
| | |
|---------------------------------------|------------------------------------|
| Znak CE | Tak |
| Zgodność z normą UE RoHS | Tak |
| Zakres temperatury otoczenia | Od -20°C do 45°C |
| Dane techniczne produktu | |
| Nazwa produktu na zamówieniu | CorePro LED PLL HF 12W 840 4P 2G11 |
| Pełna nazwa produktu | CorePro LED PLL HF 12W 840 4P 2G11 |
| Full EOC | 871951448682900 |
| Kod zamówienia | 48682900 |
| Materiał Nr (12NC) | 929003579102 |
| Numerator – Liczba sztuk w opakowaniu | 1 |
| EAN/UPC – Produkt/opakowanie | 8719514486829 |
| Numerator - Packs per outer box | 10 |
| EAN/UPC – Opakowanie | 8719514486836 |

Rysunki techniczne



| Product | D1 | D2 | A1 | A2 | A3 |
|------------------------------------|-------|-------|--------|--------|--------|
| CorePro LED PLL HF 12W 840 4P 2G11 | 17 mm | 38 mm | 250 mm | 312 mm | 319 mm |

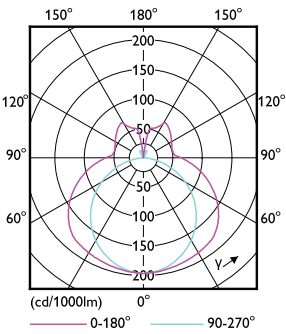
Dane fotometryczne



General uniform lighting - CorePro LED PLL HF 12W 840 4P 2G11

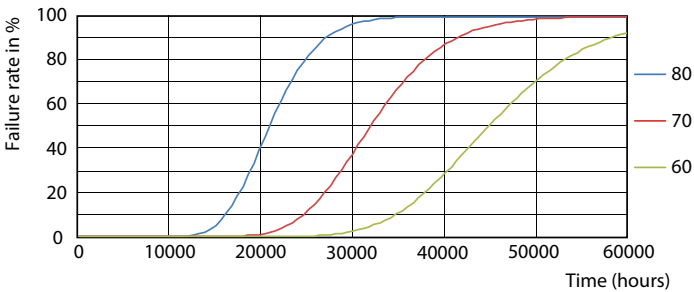
Spectral Power Distribution Colour - CorePro LED PLL HF 12W 840 4P 2G11

Dane fotometryczne

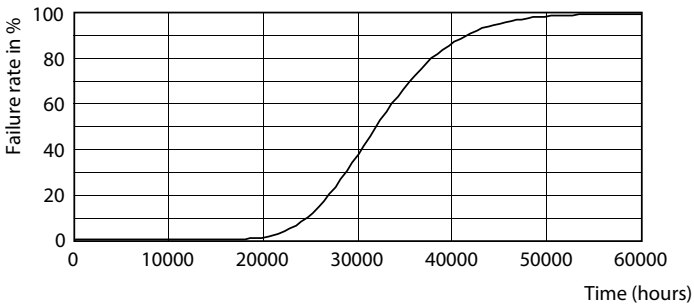


Light Distribution Diagram - CorePro LED PLL HF 12W 840 4P 2G11

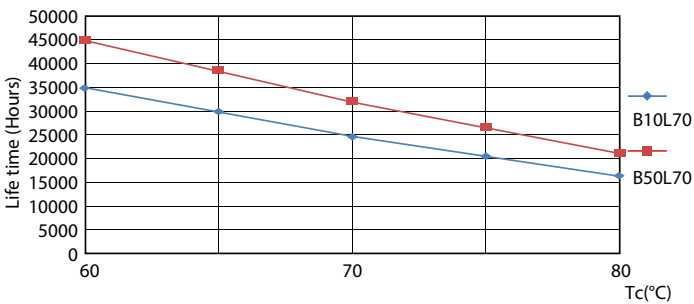
Okres eksploatacji



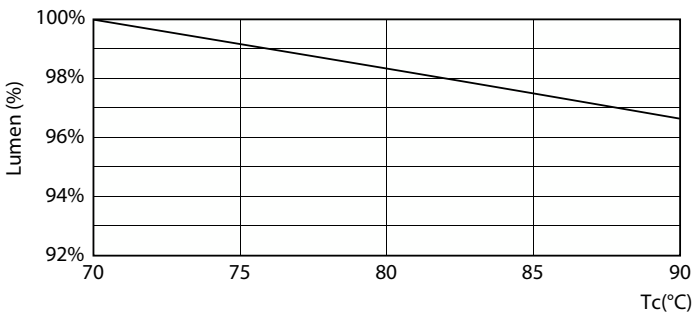
FailureRate



Life Expectancy Diagram



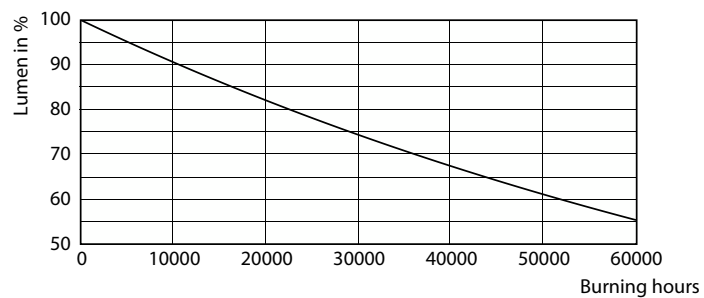
LifetimeVsTc



Lumen Maintenance Diagram - CorePro LED PLL HF 12W 840 4P 2G11

CorePro LED PLL

Okres eksploatacji



Lumen Maintenance Diagram - CorePro LED PLL HF 12W 840 4P 2G11

