



# CorePro LEDtube EM/ Mains



## CorePro LEDtube 1500mm 20W 830 T8

CorePro LEDtube to niedrogie źródło światła LED mogące zastępować świetlówki T8. Pozwala uzyskać efekt naturalnego światła w instalacjach oświetlenia ogólnego. Ze względu na swoją energooszczędność jest bardzo przyjazna środowisku

### Wskazówki bezpieczeństwa i ostrzeżenia

• -

### Dane produktu

Informacje ogólne	
Podstawa-nasadka	G13
Nominalny okres eksploatacji	50 000 h
Cykl Przełączania	200 000
Lighting Technology	LED
Wartość referencyjna pomiaru strumienia	Sphere
Dane techniczne oświetlenia	
Kod barwy	830 [CCT of 3000K]
Kąt rozsyłu światła (Nom)	240 °
Strumień Świetlny	2 050 lm
Oznaczenie koloru	Biały (WH)
Skorelowana temperatura barwowa (Nom)	3000 K
Skuteczność świetlna (znamionowa) (Nom)	102 lm/W
Jednorodność barw	<6
Wskaźnik oddawania barw (CRI)	80
LLMF At End Of Nominal Lifetime (Nom)	70 %
Photobiological safety according to EN 62471	RG0

Eksploatacja i połączenie elektryczne	
Częstotliwość linii	50 to 60 Hz
Częstotliwość wejściowa	50 do 60 Hz
Zużycie energii	20 W
Lamp Current (Nom)	105 mA
Czas uruchomienia (Nom)	0,5 s
Czas rozświetlania do osiągnięcia 60% maksymalnego strumienia światła	0.5 s
Współczynnik mocy (ułamek)	0.9
Napięcie (Nom)	220-240 V
Kompatybilność balastu	EM/sieć
LED alternative to fluorescent lamp power	58 W
Prąd rozruchowy w sieci	7.4
Maks. lampa nr. na MCB B typ 10A - Sieć	51
Maks. lampa nr. na MCB B typ 10A - statecznik EM bez komp. Czapska.	76
Maks. lampa nr. na MCB B typ 10A - statecznik EM z 17 komp. Czapska.	
Maks. lampa nr. na MCB B typ 16A - Sieć	82

## CorePro LEDtube EM/Mains

Maks. lampa nr. na MCB B typ 16A – statecznik EM	122
bez komp. Czapka.	
Maks. lampa nr. na MCB B typ 16A – statecznik EM z	27
komp. Czapka.	

### Temperatura

Maksymalna temperatura obudowy (Nom)	60 °C
--------------------------------------	-------

### Układy sterowania i ściemnianie

Z możliwością przyciemniania	Nie
------------------------------	-----

### Mechanika i korpus

Wykończenie żarówki	Matowy
Materiał żarówki	Szyba
Kształt bańki	T8
Waga netto (szt.)	0.220 kg

### Certyfikaty i zastosowania

Klasa energooszczędności	F
Energooszczędny produkt	Tak
Oznaczenia Certyfikatów	Zgodność z normą RoHS Znak CE Certyfikat KEMA Keur
Zużycie energii elektrycznej w kWh/1000 h	20 kWh
Numer rejestracji EPREL	1827710

Znak CE	Tak
Zgodność z normą UE RoHS	Tak
Wartość migotania (PstLM)	1
Wartość efektu stroboskopowego (SVM)	0,4
Zakres temperatury otoczenia	Od -20°C do +45°C

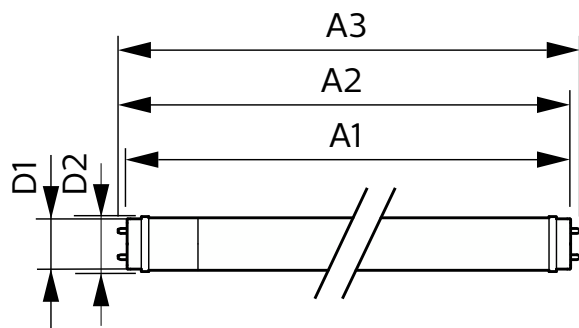
### Warunki dotyczące zastosowań

czy można go stosować w oprawach zamkniętych?	Yes
---	-----

### Dane techniczne produktu

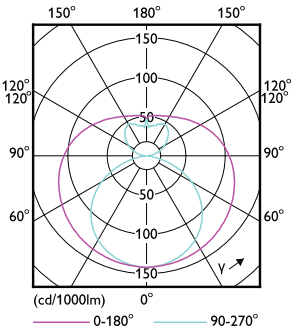
Nazwa produktu na zamówieniu	CorePro LEDtube 1500mm 20W 830 T8
Pełna nazwa produktu	CorePro LEDtube 1500mm 20W 830 T8
Full EOC	871951448642300
Kod zamówienia	48642300
Materiał Nr (12NC)	929003577332
Numerator – Liczba sztuk w opakowaniu	1
EAN/UPC – Produkt/opakowanie	8719514486423
Numerator – Packs per outer box	20
EAN/UPC – Opakowanie	8719514486430

## Rysunki techniczne

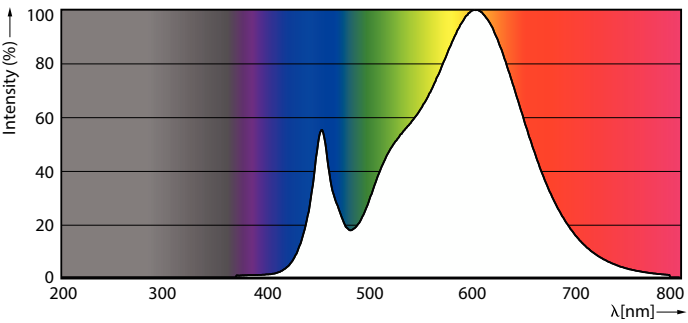


Product	D1	D2	A1	A2	A3
CorePro LEDtube 1500mm 20W 830 T8	25,7 mm	28 mm	1 500 mm	1 507,1 mm	1 514,2 mm

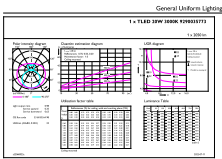
Dane fotometryczne



Light Distribution Diagram - CorePro LEDtube 1500mm 20W 830 T8



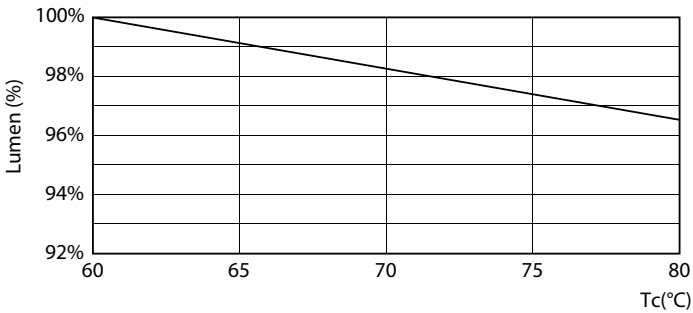
Spectral Power Distribution Colour - CorePro LEDtube 1500mm 20W 830 T8



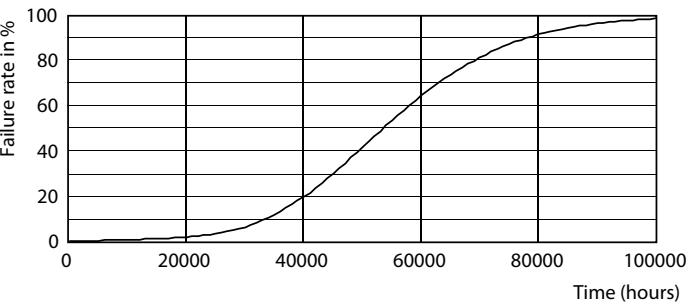
General uniform lighting - CorePro LEDtube 1500mm 20W 830 T8

General uniform lighting - CorePro LEDtube 1500mm 20W 830 T8

Okres eksploatacji



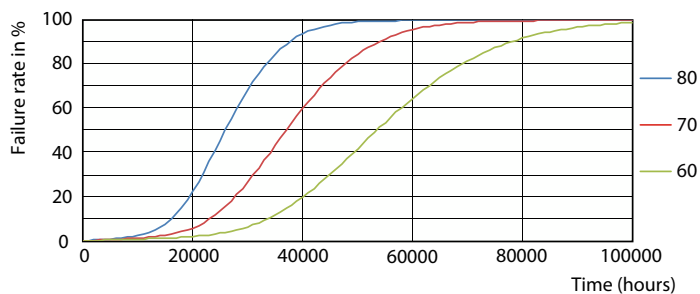
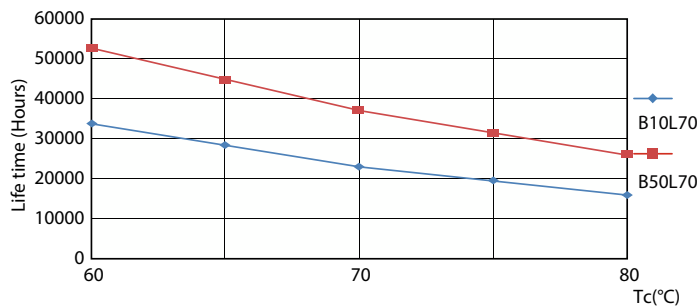
Lumen Maintenance Diagram - CorePro LEDtube 1500mm 20W 830 T8



Life Expectancy Diagram

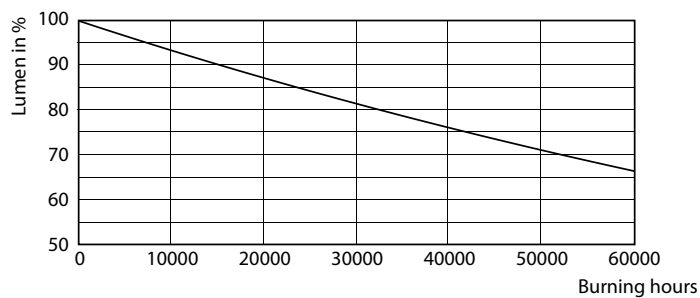
## CorePro LEDtube EM/Mains

### Okres eksploatacji



LifetimeVsTc

FailureRate



Lumen Maintenance Diagram - CorePro LEDtube 1500mm 20W 830 T8

