

# CorePro LED PLT 4P



## CorePro LED PLT HF 18.5W 830 4P GX24q-4

Lampa CorePro LED PLT 4P to źródło światła LED umieszczone w module o rozmiarach tradycyjnej świetlówki. Dzięki temu doskonale sprawdzi się jako nowoczesny zamiennik w instalacjach oświetlenia ogólnego — spełnia podstawowe wymagania oświetleniowe, zapewnia znaczną oszczędność energii i jest przyjazna dla środowiska

### Dane produktu

Informacje ogólne		Zużycie energii	
Podstawa-nasadka	GX24q-4		18,5 W
Nominalny okres eksploatacji	30 000 h	Prąd lampy (Max)	400 mA
Cykl Przelączania	200 000	Prąd lampy (Min)	250 mA
Lighting Technology	LED	Czas uruchomienia (Nom)	0,5 s
Wartość referencyjna pomiaru strumienia	Sphere	Czas rozświetlania do osiągnięcia 60% maksymalnego strumienia światła	0,5 s
Dane techniczne oświetlenia		Współczynnik mocy (ułamek)	0,9
Kod barwy	830 [CCT of 3000K]	Napięcie (Nom)	20-60 V
Kąt rozsyłu światła (Nom)	120 °	Kompatybilność balastu	HF
Strumień Świetlny	2 100 lm	LED alternative to fluorescent lamp power	42 W
Oznaczenie koloru	Biały (WH)	Prąd rozruchowy w sieci	-
Skorelowana temperatura barwowa (Nom)	3000 K	Maks. lampa nr. na MCB B typ 10A - Sieć	-
Skuteczność świetlna (znamionowa) (Nom)	113 lm/W	Maks. lampa nr. na MCB B typ 10A - statecznik EM bez komp. Czapska.	-
Jednorodność barw	<6	Maks. lampa nr. na MCB B typ 10A - statecznik EM z komp. Czapska.	-
Wskaźnik oddawania barw (CRI)	82	Maks. lampa nr. na MCB B typ 16A - Sieć	-
LLMF At End Of Nominal Lifetime (Nom)	70 %	Maks. lampa nr. na MCB B typ 16A - statecznik EM bez komp. Czapska.	-
Photobiological safety according to EN 62471	RG1	Maks. lampa nr. na MCB B typ 16A - statecznik EM z komp. Czapska.	-
Eksploatacja i połączenie elektryczne			
Częstotliwość linii	20K-80K Hz		
Częstotliwość wejściowa	20-80 K Hz		

## CorePro LED PLT 4P

### Temperatura

Maksymalna temperatura obudowy (Nom)	75 °C
--------------------------------------	-------

### Układy sterowania i ściemnianie

Z możliwością przyciemniania	Nie
------------------------------	-----

### Mechanika i korpus

Wykończenie żarówki	Matowy
Materiał żarówki	Plastik
Kształt bańki	PL-T
Waga netto (szt.)	0,135 kg

### Certyfikaty i zastosowania

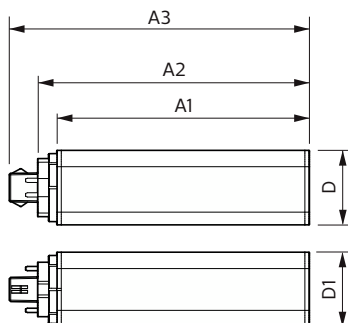
Klasa energooszczędności	F
Energooszczędny produkt	Tak
Oznaczenia Certyfikatów	Zgodność z normą RoHS Certyfikat KEMA Keur
Zużycie energii elektrycznej w kWh/1000 h	19 kWh
Numer rejestracji EPREL	1361426

Znak CE	Tak
Zgodność z normą UE RoHS	Tak
Zakres temperatury otoczenia	Od -20°C do 35°C

### Dane techniczne produktu

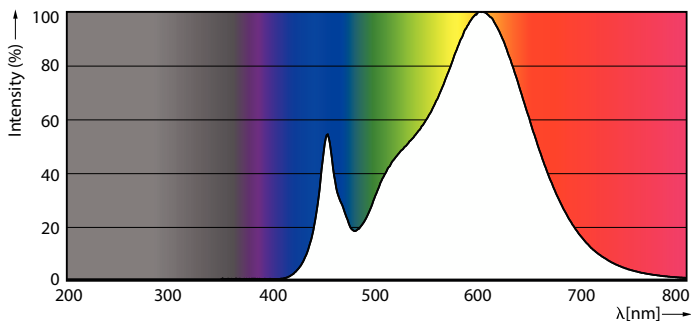
Nazwa produktu na zamówieniu	CorePro LED PLT HF 18.5W 830 4P GX24q-4
Pełna nazwa produktu	CorePro LED PLT HF 18.5W 830 4P GX24q-4
Full EOC	871951448788800
Kod zamówienia	48788800
Materiał Nr (12NC)	929003576902
Numerator – Liczba sztuk w opakowaniu	1
EAN/UPC – Produkt/opakowanie	8719514487888
Numerator - Packs per outer box	20
EAN/UPC – Opakowanie	8719514487895

## Rysunki techniczne

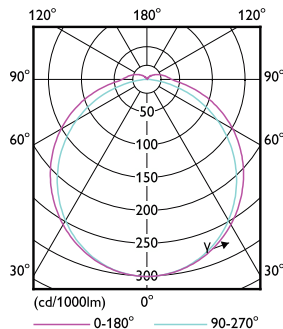


Product	D1	D2	A1	A2	A3
CorePro LED PLT HF 18.5W 830 4P GX24q-4	42 mm	42 mm	139 mm	151 mm	166 mm

## Dane fotometryczne



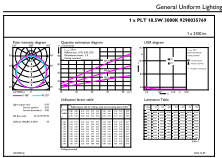
Spectral Power Distribution Colour - CorePro LED PLT HF 18.5W 830 4P GX24q-4



Light Distribution Diagram - CorePro LED PLT HF 18.5W 830 4P GX24q-4

CorePro LED PLT 4P

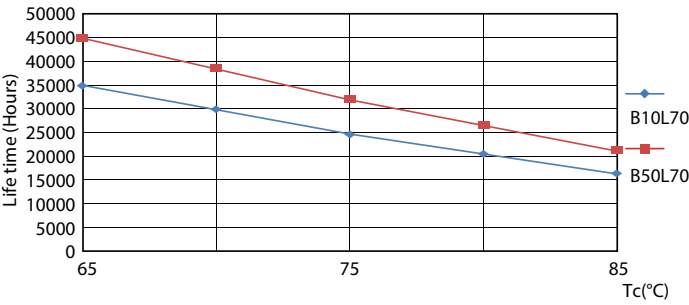
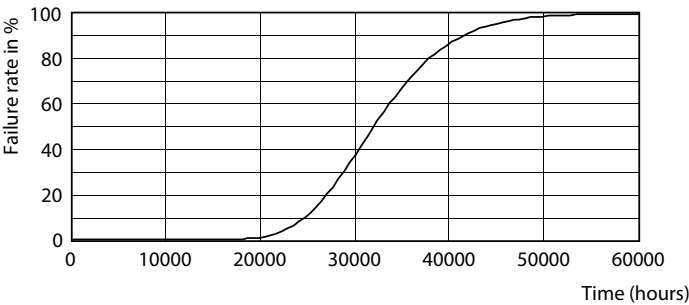
Dane fotometryczne



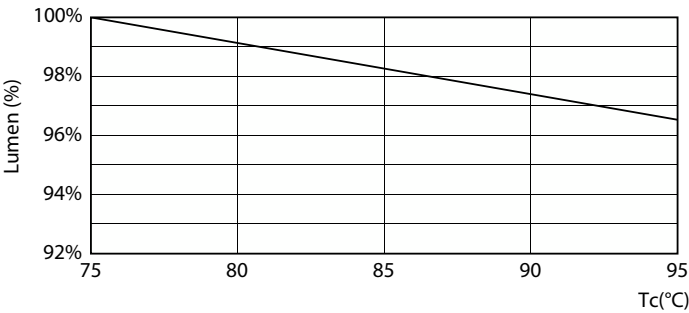
General Uniform Lighting - CorePro LED PLT HF 18.5W 830 4P GX24q-4

General uniform lighting - CorePro LED PLT HF 18.5W 830 4P GX24q-4

Okres eksploatacji

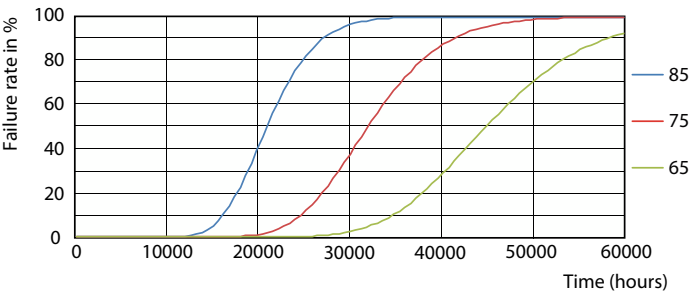


Life Expectancy Diagram



Lumen Maintenance Diagram - CorePro LED PLT HF 18.5W 830 4P GX24q-4

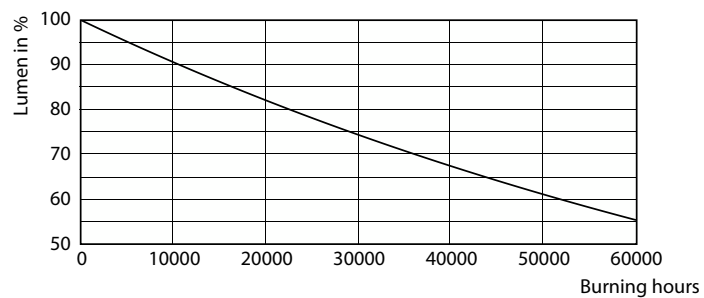
LifetimeVsTc



FailureRate

## CorePro LED PLT 4P

### Okres eksploatacji



Lumen Maintenance Diagram - CorePro LED PLT HF 18.5W 830 4P GX24q-4

