



# MASTER LEDtube InstantFit HF



## MASTER LEDtube HF 1500mm UO 24W840 T8

Lampa Philips MASTER LEDtube InstantFit T8 to źródło światła LED umieszczone w module o rozmiarach tradycyjnej świetlówki. Jej wyjątkowa konstrukcja zapewnia doskonale jednorodny wygląd, nie do odróżnienia od świetlówek w starej technologii. Philips MASTER LEDtube InstantFit T8 to idealne rozwiązanie dla klientów mających wysokie wymagania dotyczące światła i pragnących uzyskać najwyższą wartość w całym czasie eksploatacji. Pełna energooszczędność i długi okres eksploatacji zapewniają atrakcyjny zwrot kosztów inwestycji i korzystny całkowity koszt eksploatacji.

### Wskazówki bezpieczeństwa i ostrzeżenia

- UWAGI: Ogólna energooszczędność i rozsył strumienia świetlnego dowolnej instalacji z użyciem tych lamp zależy od rodzaju samej instalacji.

### Dane produktu

| Informacje ogólne                       |                    |
|---|--------------------|
| Podstawa-nasadka                        | G13 ROT            |
| Nominalny okres eksploatacji            | 75 000 h           |
| Cykl Przelączania                       | 50 000             |
| Lighting Technology                     | LED                |
| Wartość referencyjna pomiaru strumienia | Sphere             |
| Dane techniczne oświetlenia             |                    |
| Kod barwy                               | 840 [CCT of 4000K] |
| Kąt rozsyłu światła (Nom)               | 160 °              |
| Strumień Świetlny                       | 3 700 lm           |
| Oznaczenie koloru                       | Chłodny biały (CW) |
| Skorelowana temperatura barwowa (Nom)   | 4000 K             |

| Skuteczność świetlna (znamionowa) (Nom)      | 154 lm/W       |
|--|----------------|
| Jednorodność barw                            | <6             |
| Wskaźnik oddawania barw (CRI)                | 80             |
| LLMF At End Of Nominal Lifetime (Nom)        | 70 %           |
| Photobiological safety according to EN 62471 | RG0            |
| Eksploatacja i połączenie elektryczne        |                |
| Częstotliwość linii                          | 20000-75000 Hz |
| Częstotliwość wejściowa                      | 20000-75000 Hz |
| Zużycie energii                              | 24 W           |
| Prąd lampy (Max)                             | 750 mA         |
| Prąd lampy (Min)                             | 300 mA         |
| Czas uruchomienia (Nom)                      | 0,5 s          |

# MASTER LEDtube InstantFit HF

|   |         |
|---|---------|
| Czas rozświetlania do osiągnięcia 60% maksymalnego strumienia światła | 0.5 s   |
| Współczynnik mocy (ułamek)  | 0.9     |
| Napięcie (Nom)  | 30-80 V |
| Kompatybilność balastu  | HF      |
| LED alternative to fluorescent lamp power                             | 58 W    |
| Prąd rozruchowy w sieci   | -       |
| Maks. lampa nr. na MCB B typ 10A - Sieć                               | -       |
| Maks. lampa nr. na MCB B typ 10A – statecznik EM bez komp. Czapka.    | -       |
| Maks. lampa nr. na MCB B typ 10A – statecznik EM z komp. Czapka.      | -       |
| Maks. lampa nr. na MCB B typ 16A - Sieć                               | -       |
| Maks. lampa nr. na MCB B typ 16A – statecznik EM bez komp. Czapka.    | -       |
| Maks. lampa nr. na MCB B typ 16A – statecznik EM z komp. Czapka.      | -       |

## Temperatura

|                                      |       |
|--------------------------------------|-------|
| Maksymalna temperatura obudowy (Nom) | 55 °C |
|--------------------------------------|-------|

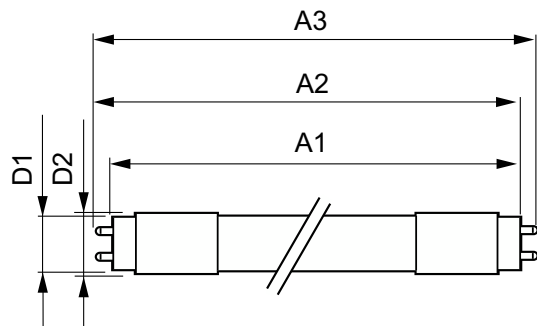
## Układy sterowania i ściemnianie

|                              |                                    |
|------------------------------|------------------------------------|
| Z możliwością przyciemniania | Tak — Sprawdź zgodność statecznika |
|------------------------------|------------------------------------|

## Mechanika i korpus

|                     |          |
|---------------------|----------|
| Wykończenie żarówki | Matowy   |
| Materiał żarówki    | Plastik  |
| Kształt bańki       | T8       |
| Waga netto (szt.)   | 0,280 kg |

## Rysunki techniczne



## Certyfikaty i zastosowania

|   |   |
|---|---|
| Klasa energooszczędności                  | D   |
| Energooszczędny produkt                   | Tak   |
| Oznaczenia Certyfikatów                   | Zgodność z normą RoHS Znak CE<br>Certyfikat KEMA Keur Certyfikat ENEC |
| Zużycie energii elektrycznej w kWh/1000 h | 24 kWh  |
| Numer rejestracji EPREL                   | 1165512   |
| Znak CE                                   | Tak   |
| Zgodność z normą UE RoHS                  | Tak   |
| Wartość migotania (PstLM)                 | 0,5   |
| Wartość efektu stroboskopowego (SVM)      | 0,2   |
| Zakres temperatury otoczenia              | Od -20°C do 45°C  |

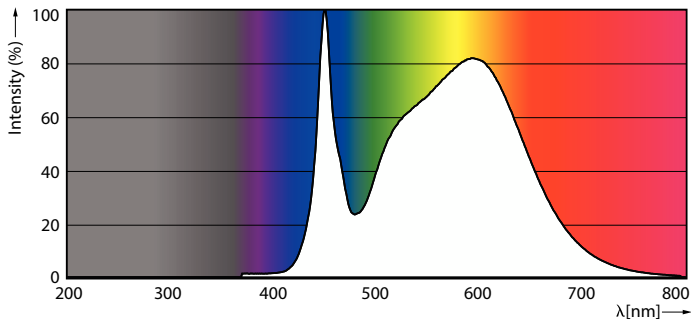
## Dane techniczne produktu

|                                       |                                       |
|---------------------------------------|---------------------------------------|
| Nazwa produktu na zamówieniu          | MAS LEDtube HF 1500mm UO 24W840 T8    |
| Pełna nazwa produktu                  | MASTER LEDtube HF 1500mm UO 24W840 T8 |
| Full EOC                              | 871951446702600                       |
| Kod zamówienia                        | 46702600                              |
| Materiał Nr (12NC)                    | 929003554402                          |
| Numerator – Liczba sztuk w opakowaniu | 1                                     |
| EAN/UPC – Produkt/opakowanie          | 8719514467026                         |
| Numerator – Packs per outer box       | 20                                    |
| EAN/UPC – Opakowanie                  | 8719514467033                         |

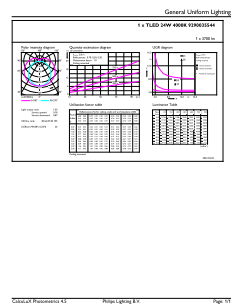
| Product                            | D1      | D2    | A1         | A2         | A3       |
|------------------------------------|---------|-------|------------|------------|----------|
| MAS LEDtube HF 1500mm UO 24W840 T8 | 25,8 mm | 28 mm | 1 498,8 mm | 1 505,9 mm | 1 513 mm |

MASTER LEDtube InstantFit HF

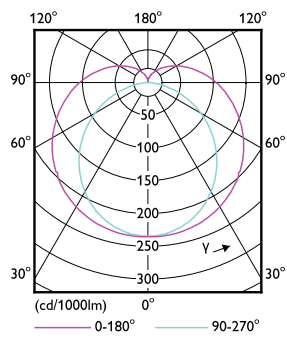
Dane fotometryczne



Spectral Power Distribution Colour - MAS LEDtube HF 1500mm UO 24W840 T8

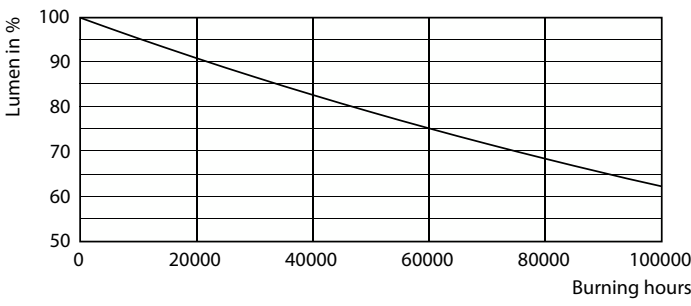


General uniform lighting - MAS LEDtube HF 1500mm UO 24W840 T8

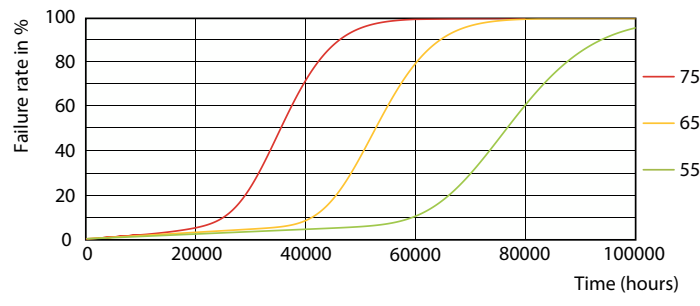


Light Distribution Diagram - MAS LEDtube HF 1500mm UO 24W840 T8

Okres eksploatacji



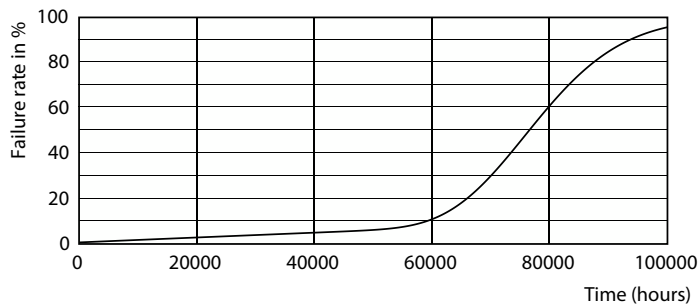
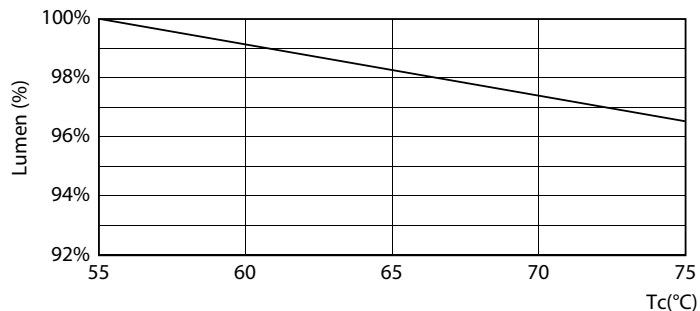
Lumen Maintenance Diagram - MAS LEDtube HF 1500mm UO 24W840 T8



LEDtube-75K-5575-FailureRate-LED

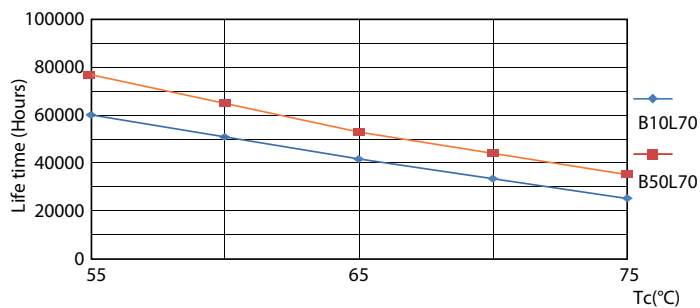
## MASTER LEDtube InstantFit HF

### Okres eksploatacji



Lumen Maintenance Diagram - MAS LEDtube HF 1500mm UO 24W840 T8

Life Expectancy Diagram



LifetimeVsTc

